

УТВЕРЖДАЮ:

Должность и.о. начальника управления лесного хозяйства
Липецкой области

ФИО Есипов Н.В.

Дата 28.06.2024 г.

Акт
лесопатологического обследования № 103
лесных насаждений Грязинского лесничества
Липецкой области

Способ лесопатологического обследования: 1. Визуальный
2. Инструментальный

Место проведения

Участковое лесничество	Урочище (дача)	Квартал	Выдел	Площадь выдела, га	Лесопатологический выдел	Площадь лесопатологического выдела, га
Яманское	-	71	5	13.7	-	-

Лесопатологическое обследование проведено на общей площади 13.7 га.

Кадастровый номер участка: _____
(для участков, предоставленных в постоянное (бессрочное пользование, аренду)

Документ о праве пользования:

- от - № -

(тип документа о праве пользования, дата, номер, вид разрешенного использования лесов)

2. Инструментальное (детальное) обследование лесных насаждений.

2.1. Лесничество: Грязинское, участковое лесничество: Яманское,
Урочище (дача): -, Квартал 71 Выдел 5 Лесопатологический выдел: -

Наличие ограничений или особенностей участка, влияющих на назначение СОМ: ГЗР33 "Яманский"

в выделе имеется ОЗУ: участки лесов вокруг сельских населенных пунктов и садовых товариществ; имеется угроза возникновения очагов вредных организмов; имеется угроза увеличения пожарной опасности в лесах.

2.2. Фактическая таксационная характеристика лесного насаждения соответствует таксационному описанию.

2.3. Состояние насаждений:

с нарушенной устойчивостью (средневзвешенная категория состояния $\geq 1,51$ – $\leq 4,50$)

с утраченной устойчивостью (средневзвешенная категория состояния $\geq 4,51$)

устойчивое (средневзвешенная категория состояния $< 1,50$)

2.4. Средневзвешенная категория состояния насаждения: 2.53

Причины ослабления, повреждения насаждения: рак смоляной (код 371); воздействия сильных ветров прошлых лет, повлекшие наклон более 10° , изгиб или вывал деревьев (код 821); опёнок (код 467); трутовик настоящий (код 355). Данные причины определены по следующим признакам: ажурность кроны; усыхание от 1/4 до 1/2 ветвей в кроне прошлых лет; усыхание $> 3/4$ ветвей в кроне прошлых лет; обрыв корней (вывал) прошлых лет; усыхание от 1/2 до 3/4 ветвей в кроне прошлых лет; грибница, ризоморфы и мицелиальные плёнки опёнка под корой; наличие плодовых тел трутовиков на стволе.

2.4.1. Заселено (отработано) стволовыми вредителями:

Вид вредителя	Порода	Встречаемость заселенных деревьев, % от запаса породы	Встречаемость отработанных деревьев, % от запаса породы	Степень заселения лесного насаждения
1	2	3	4	5
-	-	-	-	-

2.4.2. Повреждено огнем:

Вид пожара	Порода	Состояние корневых лап		Состояние корневой шейки		Высушивание луба		Обугленность древесины более 1/3 высоты ствола	
		% поврежденных огнем корней	% деревьев с данным повреждением	Обугленность древесины шейки по окружности (1/4; 1/2; 3/4; более 3/4)	% деревьев с данным повреждением	по окружности (1/4; 2/4; 3/4; более 3/4)	% деревьев с данным повреждением	по окружности ствола (менее 1/2; более 1/2)	% деревьев с данным повреждением
1	2	3	4	5	6	7	8	9	10
-	-								

2.4.3. Поражено болезнями:

Болезнь/возбудитель	Порода	Встречаемость, % от запаса насаждения	Степень поражения лесного насаждения
1	2	3	4
Рак смоляной	С	7.9	-
Опёнок	Днп	0.5	-
Трутовик настоящий	Б	0.4	-

2.5. Выборке подлежит 8.8 % деревьев по запасу, в том числе:

без признаков ослабления 0 %,

ослабленных 0 %,

сильно ослабленных 0 %,

усыхающих 0.8 %, причины назначения: 371.

свежего сухостоя 0 %,

свежего ветровала 0 %,

свежего бурелома 0 %,

старого сухостоя 5.8 %,

старого ветровала 2.2 %,

старого бурелома 0 %.

2.6. Полнота лесного насаждения после уборки деревьев, подлежащих рубке, составит:

0.7

Критическая полнота для данной категории лесных насаждений и преобладающей породы составляет:

не лимитируется

ЗАКЛЮЧЕНИЕ к инструментальному обследованию участка.

Фактическая таксационная характеристика лесного насаждения соответствует таксационному описанию. Насаждение подвержено негативному воздействию, насаждение с нарушенной устойчивостью, в целях улучшения санитарного и лесопатологического состояния участка назначается проведение ВСП на площади 13.7 га.

Участковое лесничество	Урочище (дача)	Квартал	Выдел	Площадь выдела, га	ЛП выдел	Площадь ЛП выдела	Вид мероприятия	Площадь мероприятия, га	Породы	Доля выбираемой древесины по запасу, %	Рекомендуемый срок проведения мероприятия
1	2	3	4	5	6	7	8	9	10	11	12
Яманское	,	71	5	13.7	-	-	ВСП	13.7	С, Днп, Б.	8.8	2024-2026 годы

Ведомость временной пробной площади и абрис участка леса прилагаются (приложение 2 и 3 к акту).

РЕКОМЕНДАЦИИ по проведению мероприятий, не относящихся к мероприятиям по предупреждению распространения вредных организмов: нет.

Дата проведения ЛПО: 07.06.2024 года.

Дата составления документа: 27.06.2024 года.

Исполнитель работ по проведению лесопатологического обследования:

Фамилия, имя и отчество (при наличии): Лодыгин А.В.

Организация: ООО НПП "АЦЛПИ"

Должность: Инженер лесопатолог

Подпись

Телефон: 8 (952) 555 53 14

Результаты проведения лесопатологического обследования лесных насаждений
за Июнь месяц 2024 г.

Субъект Российской Федерации: Липецкая область. Лесничество: Грязинское.
Участковое лесничество: Яманское. Урочище (лесная дача): -.

Номер квартала	Номер выдела	Площадь выдела, га	Целевое назначение лесов	Категория защитных лесов	ОЗУ	Номер лп выдела	Площадь лп выдела, га	Таксационная характеристика лесного насаждения									Число деревьев на временной пробной площади, шт.	Распределение деревьев по категориям состояния, % от запаса												Причина ослабления, повреждения	Подлежит рубке, % от запаса		Назначенные мероприятия				
								состав	порода	возраст	средняя высота, м	средний диаметр, см	тип леса	полнота	бонитет	запас, куб. м/га		без признаков ослабления		ослабленные		сильно ослабленные		усыхающие		свежий сухой	свежий ветровал	свежий бурелом	старый сухой		старый ветровал	старый бурелом	33	34	вид	площадь, га	
																		Н	Р	Н	Р	Н	Р	Н	Р												
71	5	13.7	Защитные леса	Лесостепные леса	участки лесов вокруг сельских населенных пунктов и садовых товариществ	-	-	10С+Б+Длп	Всего	109	29	36	ССРТ	0.8	1	380	4962	4.1		55.5		31.6			0.8									371; 821; 467; 355.	8.8	ВСП	13.7
									С	-	-	-	-	-	-	-	4599	1.5		56.6		33.4			0.8									8.5			
									Б	-	-	-	-	-	-	-	198	52.3		36.8														10.9			
									Длп	-	-	-	-	-	-	-	165	23.7		46.6		17.6												12.1			
									-	-	-	-	-	-	-	-	-	-	-	-	-	-	-	-	-	-	-	-	-	-	-	-	-	-	-		
									-	-	-	-	-	-	-	-	-	-	-	-	-	-	-	-	-	-	-	-	-	-	-	-	-	-	-		

Условные обозначения: Н - деревья не подлежат рубке; Р - деревья подлежат рубке.
Исполнитель работ по проведению лесопатологического обследования:

Лодыгин

Фамилия, имя и отчество (при наличии) Лодыгин А.В.
Дата составления документа: 27.06.2024 года. Тел. 8 (952) 555 53 14

ВРЕМЕННАЯ ПРОБНАЯ ПЛОЩАДЬ

1.1 Субъект Российской Федерации: Липецкая область.

Лесничество: Грязинское.

Участковое лесничество: Яманское.

Урочище (дача): -.

Квартал: 71. Выдел: 5. Площадь выдела: 13.7 га.

Лесопатологический выдел: -. Площадь лесопатологического выдела: -

1.2 Метод перече́та: сплошной пере́чет.

Количество лент/площадок: -.

Размеры площадок: -.

Размер временной пробной площади: 13.7 га.

1.3 Фактиче́кая такса́ционная характеристика насаждения:

состав: 10С+Б+Днп; возраст: 109 лет; тип леса: ССРТ; полнота: 0.8

бонитет: 1; запас на га: 380 кбм; возобновление: отсутствует.

1.4 Номер очага вредных организмов: б/н.

Тип очага вредных организмов: -.

Фаза развития очага вредных организмов: -.

1.5 Причины ослабления, повреждения насаждения и время: рак смоляной (код 371); воздействия сильных ветров прошлых лет, повлекшие наклон более 10°, изгиб или вывал деревьев (код 821); опёнок (код 467); трутовик настоящий (код 355). Время повреждения: 2021-2023 гг. Состояние насаждения: с нарушенной устойчивостью, СКС насаждения 2.53.

1.6 Назначенные мероприятия: ВСП.

Исполнитель работ по проведению лесопатологического обследования:

Фамилия, имя и отчество (при наличии) Лодыгин А.В.



Дата составления документа: 27.06.2024 года. Тел. 8 (952) 555 53 14

ВЕДОМОСТЬ ПЕРЕЧЕТА ДЕРЕВЬЕВ

Итоговая ведомость по насаждению. СКС насаждения: 2.53.

Ступени толщины см	Количество деревьев по категориям состояния, шт.															Всего		
	1		2		3		4		5		5 (а,б,в)			5 (г,д,е)			шт./ куб.м.	в т.ч. подлежит рубке, %
	Н	З	Н	З	Н	З	Н	З	Н	З	Н	З	О	Н	З	О		
1	2	3	4	5	6	7	8	9	10	11	12	13	14	15	16	17	18	19
12			1		1												2/0.16	
16			5		3										1		9/1.44	
20	4		49		29			1							6		89/24.83	0.1
24	10		124		70			2							18		224/98.04	0.4
28	18		235		133			3							34		423/265.16	0.7
32	54		714		406			10							103		1287/1078.37	2.3
36	72		942		534			13							136		1697/1846.61	3.1
40	37		478		271			6							69		861/1179.27	1.5
44	10		138		78			2							19		247/415.3	0.4
более 44	5		68		40			1							9		123/261.59	0.2
итого, шт	210		2754		1565			38							395		4962	8.7
итого, куб.м.	213.56		2872.44		1634.73			39.22							410.82		5170.77	8.8
итого, куб,%	4.1		55.5		31.6			0.8							8.0		100.0	8.8

Условные обозначения: Н - не заселено (не поражено, не повреждено), З - заселено стволовыми вредителями (поражено болезнями, повреждено огнем), О - отработано вредителями.

Порода1: С. СКС породы: 2.57.

Ступени толщины см	Количество деревьев по категориям состояния, шт.															Всего		
	1		2		3		4		5		5 (а,б,в)			5 (г,д,е)			шт./ куб.м.	в т.ч. подлежит рубке, %
	Н	З	Н	З	Н	З	Н	З	Н	З	Н	З	О	Н	З	О		
1	2	3	4	5	6	7	8	9	10	11	12	13	14	15	16	17	18	19
12			1		1												2/0.16	
16			5		3										1		9/1.44	
20	1		47		28			1							6		83/23.24	0.2
24	3		118		69			2							16		208/91.52	0.4
28	6		222		131			3							30		392/246.96	0.7
32	18		675		398			10							92		1193/1002.12	2.2
36	24		889		524			13							121		1571/1712.39	2.9
40	12		451		266			6							61		796/1090.52	1.5
44	3		130		77			2							17		229/384.72	0.4
более 44	1		66		39			1							9		116/246.67	0.2
итого, шт	68		2604		1536			38							353		4599	8.5
итого, куб.м.	70.16		2718.32		1603.69			39.22							368.35		4799.74	8.5
итого, куб,%	1.5		56.6		33.4			0.8							7.7		100.0	8.5

Причины назначения в рубку деревьев категорий состояния:

1	
2	
3	
4	371.

Порода2: Б. СКС породы: 1.80.

Ступени толщины см	Количество деревьев по категориям состояния, шт.															Всего		
	1		2		3		4		5		5 (а,б,в)			5 (г,д,е)			шт./ куб.м.	в т.ч. подлежит рубке, %
	Н	З	Н	З	Н	З	Н	З	Н	З	Н	З	О	Н	З	О		
1	2	3	4	5	6	7	8	9	10	11	12	13	14	15	16	17	18	19
20	2		1														3/0.78	
24	5		3												1		9/3.51	0.5
28	9		6												2		17/9.52	1.0
32	26		19												6		51/39.27	3.0
36	35		26												8		69/70.38	4.1
40	18		13												4		35/45.85	2.0
44	5		4												1		10/16.5	0.5
48	2		1														3/6.12	
52	1																1/2.47	
более 52																		
итого, шт	103		73												22		198	11.1
итого, куб.м.	101.61		71.61												21.18		194.40	10.9
итого, куб,%	52.3		36.8												10.9		100.0	10.9

Причины назначения в рубку деревьев категорий состояния:

1	
2	
3	
4	

Порода3: Днп. СКС породы: 2.30.

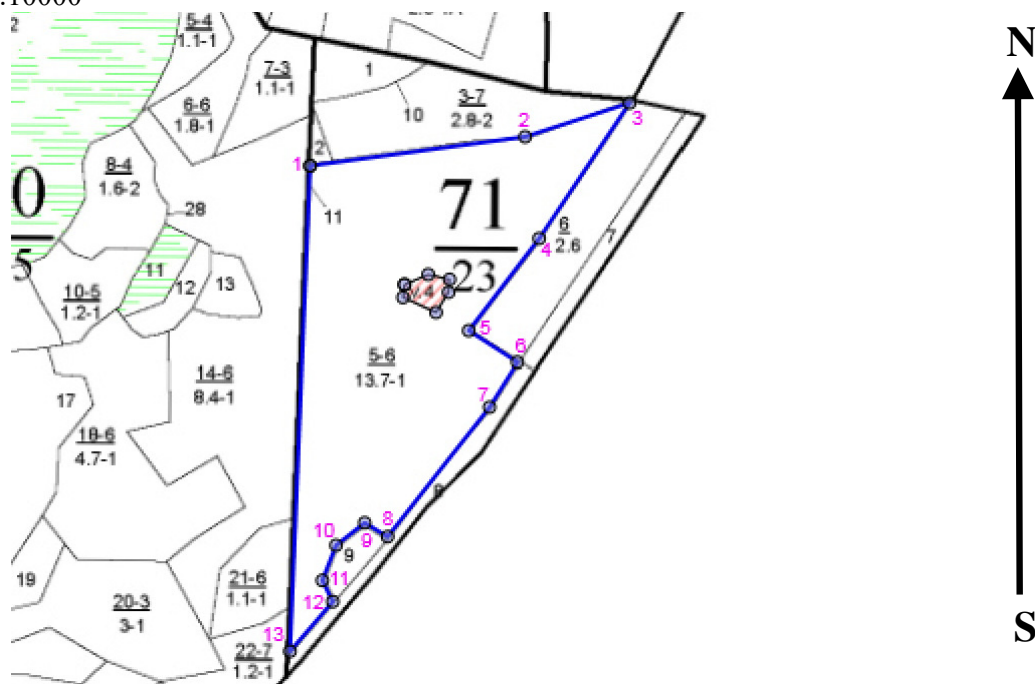
Ступени толщины см	Количество деревьев по категориям состояния, шт.															Всего							
	1			2			3			4			5			5 (а,б,в)			5 (г,д,е)			шт./ куб.м.	в т.ч. подлежит рубке, %
	Н	З		Н	З		Н	З		Н	З		Н	З		Н	З	О	Н	З	О		
1	2	3	4	5	6	7	8	9	10	11	12	13	14	15	16	17	18	19					
20	1		1		1												3/0.81						
24	2		3		1										1		7/3.01	0.6					
28	3		7		2										2		14/8.68	1.2					
32	10		20		8										5		43/36.98	3.0					
36	13		27		10										7		57/63.84	4.3					
40	7		14		5										4		30/42.9	2.4					
44	2		4		1										1		8/14.08	0.6					
48	1		1		1												3/6.33						
-																							
-																							
итого, шт	39		77		29										20		165	12.1					
итого, куб.м.	41.79		82.51		31.04										21.29		176.63	12.1					
итого, куб,%	23.7		46.6		17.6										12.1		100.0	12.1					

Причины назначения в рубку деревьев категорий состояния:

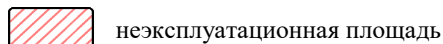
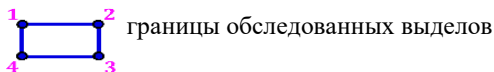
1
2
3
4

Абрис участка леса

Масштаб 1:10000



Условные обозначения:



№ квартала	№ выдела	№ ЛПП выдела	Размеры ленты (круговой площадки) перече́та					Координаты ЛПП	
			№ ленты (площадки)	Длина, м	Ширина, м	Радиус, м	Площадь, га		
71	5	-	Сплошной пере́чет				13.70		

Пространственное размещение лесопатологических выделов

(включается в Акт при выделении лесопатологических выделов, для указания пространственного расположения поврежденных и погибших насаждений)

Номера точек	Координаты		Длина, м
1->2	52.41111°	39.58948°	285.3
2->3	52.41145°	39.59365°	144.4
3->4	52.41186°	39.59567°	215.1
4->5	52.41024°	39.59392°	153.1
5->6	52.40915°	39.59255°	76.2
6->7	52.40877°	39.5935°	69
7->8	52.40825°	39.59296°	217.6
8->9	52.40671°	39.59098°	35.2
9->10	52.40687°	39.59054°	48
10->11	52.40661°	39.58998°	49.9
11->12	52.40619°	39.58971°	31.2
12->13	52.40593°	39.58992°	86.6
13->1	52.40534°	39.58909°	641.8

Исполнитель работ по проведению лесопатологического обследования:

Фамилия, имя и отчество (при наличии) Лодыгин А.В.

Дата составления документа: 27.06.2024 года. Тел. 8 (952) 555 53 14