

УТВЕРЖДАЮ:

Должность и.о. начальника управления лесного хозяйства  
Липецкой области

ФИО Есипов Н.В.

Дата 28.06.2024 г.

Акт  
лесопатологического обследования № 110  
лесных насаждений Грязинского лесничества  
Липецкой области

Способ лесопатологического обследования: 1. Визуальный   
2. Инструментальный

Место проведения

| Участковое лесничество | Урочище (дача) | Квартал | Выдел | Площадь выдела, га | Лесопатологический выдел | Площадь лесопатологического выдела, га |
|------------------------|----------------|---------|-------|--------------------|--------------------------|--|
| Яманское               | -              | 95      | 23    | 4.7                | -                        | -                                      |

Лесопатологическое обследование проведено на общей площади 4.7 га.

Кадастровый номер участка: \_\_\_\_\_  
(для участков, предоставленных в постоянное (бессрочное пользование, аренду)

Документ о праве пользования:

- от - № -

\_\_\_\_\_  
(тип документа о праве пользования, дата, номер, вид разрешенного использования лесов)

## 2. Инструментальное (детальное) обследование лесных насаждений.

2.1. Лесничество: Грязинское, участковое лесничество: Яманское,  
Урочище (дача): -, Квартал 95 Выдел 23 Лесопатологический выдел: -.

Наличие ограничений или особенностей участка, влияющих на назначение СОМ: ГЗР33 "Колодецкий"

в выделе имеется ОЗУ: участки лесов вокруг сельских населенных пунктов и садовых товариществ; имеется угроза возникновения очагов вредных организмов; имеется угроза увеличения пожарной опасности в лесах.

2.2. Фактическая таксационная характеристика лесного насаждения соответствует таксационному описанию.

### 2.3. Состояние насаждений:

с нарушенной устойчивостью (средневзвешенная категория состояния  $\geq 1,51 \leq 4,50$ )

с утраченной устойчивостью (средневзвешенная категория состояния  $\geq 4,51$ )

устойчивое (средневзвешенная категория состояния  $< 1,50$ )

2.4. Средневзвешенная категория состояния насаждения: 2,54

Причины ослабления, повреждения насаждения: губка корневая (код 466); воздействия сильных ветров прошлых лет, повлекшие наклон более  $10^\circ$ , изгиб или вывал деревьев (код 821); воздействия шквалистых и ураганных ветров прошлых лет, повлекшие слом стволов деревьев (код 822); трутовик настоящий (код 355); опёнок (код 467). Данные причины определены по следующим признакам: ажурность кроны; усыхание от 1/4 до 1/2 ветвей в кроне прошлых лет; обрыв корней (вывал) прошлых лет; слом ствола под кроной прошлых лет; наличие плодовых тел трутовиков на стволе; усыхание  $> 3/4$  ветвей в кроне прошлых лет; грибница, ризоморфы и мицелиальные плёнки опёнка под корой.

#### 2.4.1. Заселено (отработано) стволовыми вредителями:

| Вид вредителя | Порода | Встречаемость заселенных деревьев, % от запаса породы | Встречаемость отработанных деревьев, % от запаса породы | Степень заселения лесного насаждения |
|---------------|--------|---|---|--------------------------------------|
| 1             | 2      | 3   | 4   | 5                                    |
| -             | -      | -   | -   | -                                    |

#### 2.4.2. Повреждено огнем:

| Вид пожара | Порода | Состояние корневых лап |                                  | Состояние корневой шейки  |                                  | Высушивание луба                         |                                  | Обугленность древесины более 1/3 высоты ствола |                                  |
|------------|--------|------------------------|----------------------------------|---|----------------------------------|--|----------------------------------|--|----------------------------------|
|            |        | % поврежденных корней  | % деревьев с данным повреждением | Обугленность древесины шейки по окружности (1/4; 1/2; 3/4; более 3/4) | % деревьев с данным повреждением | по окружности (1/4; 2/4; 3/4; более 3/4) | % деревьев с данным повреждением | по окружности ствола (менее 1/2; более 1/2)    | % деревьев с данным повреждением |
| 1          | 2      | 3                      | 4                                | 5   | 6                                | 7  | 8                                | 9  | 10                               |
| -          | -      |                        |                                  |   |                                  |  |                                  |  |                                  |

#### 2.4.3. Поражено болезнями:

| Болезнь/возбудитель | Порода | Встречаемость, % от запаса насаждения | Степень поражения лесного насаждения |
|---------------------|--------|---------------------------------------|--------------------------------------|
| 1                   | 2      | 3                                     | 4                                    |
| Губка корневая      | С      | 13.2                                  | средняя                              |
| Трутовик настоящий  | Б      | 1.6                                   | -                                    |
| Опёнок              | Кл     | 0.4                                   | -                                    |

2.5. Выборке подлежит 15.2 % деревьев по запасу, в том числе:  
 без признаков ослабления 0 %,  
 ослабленных 0 %,  
 сильно ослабленных 0 %,  
 усыхающих 0 %,  
 свежего сухостоя 0 %,  
 свежего ветровала 0 %,  
 свежего бурелома 0 %,  
 старого сухостоя 1.2 %,  
 старого ветровала 9.7 %,  
 старого бурелома 4.3 %.

2.6. Полнота лесного насаждения после уборки деревьев, подлежащих рубке, составит: 0.6

Критическая полнота для данной категории лесных насаждений и преобладающей породы не лимитируется  
 составляет:

### ЗАКЛЮЧЕНИЕ к инструментальному обследованию участка.

Фактическая таксационная характеристика лесного насаждения соответствует таксационному описанию. Насаждение подвержено негативному воздействию, насаждение с нарушенной устойчивостью, в целях улучшения санитарного и лесопатологического состояния участка назначается проведение ВСП на площади 4.7 га.

| Участковое лесничество | Урочище (дача) | Квартал | Выдел | Площадь выдела, га | ЛП выдел | Площадь ЛП выдела | Вид мероприятия | Площадь мероприятия, га | Породы    | Доля выбираемой древесины по запасу, % | Рекомендуемый срок проведения мероприятия |
|------------------------|----------------|---------|-------|--------------------|----------|-------------------|-----------------|-------------------------|-----------|--|---|
| 1                      | 2              | 3       | 4     | 5                  | 6        | 7                 | 8               | 9                       | 10        | 11                                     | 12  |
| Яманское               | ,              | 95      | 23    | 4.7                | -        | -                 | ВСП             | 4.7                     | С, Б, Кл. | 15.2                                   | 2024-2026<br>годы                         |

Ведомость временной пробной площади и абрис участка леса прилагаются (приложение 2 и 3 к акту).

РЕКОМЕНДАЦИИ по проведению мероприятий, не относящихся к мероприятиям по предупреждению распространения вредных организмов: нет.

Дата проведения ЛПО: 07.06.2024 года.

Дата составления документа: 27.06.2024 года.

Исполнитель работ по проведению лесопатологического обследования:

Фамилия, имя и отчество (при наличии): Лодыгин А.В.

Организация: ООО НПП "АЦЛПИ"

Должность: Инженер лесопатолог

Подпись

Телефон: 8 (952) 555 53 14

Результаты проведения лесопатологического обследования лесных насаждений  
за Июнь месяц 2024 г.

Субъект Российской Федерации: Липецкая область. Лесничество: Грязинское.  
Участковое лесничество: Яманское. Урочище (лесная дача): -.

| 1  | 2  | 3   | 4             | 5                | 6  | 7 | 8 | Таксационная характеристика лесного насаждения |       |    |    |    |      |     |    |     | 18   | Распределение деревьев по категориям состояния, % от запаса |   |             |   |                    |   |           |   |    |    |    |    | 33 | 34                                   | Назначенные мероприятия |      |      |      |     |     |  |
|----|----|-----|---------------|------------------|--|---|---|--|-------|----|----|----|------|-----|----|-----|------|---|---|-------------|---|--------------------|---|-----------|---|----|----|----|----|----|--------------------------------------|-------------------------|------|------|------|-----|-----|--|
|    |    |     |               |                  |  |   |   | 9  | 10    | 11 | 12 | 13 | 14   | 15  | 16 | 17  |      | без признаков ослабления                                    |   | ослабленные |   | сильно ослабленные |   | усыхающие |   | 27 | 28 | 29 | 30 |    |                                      | 31                      | 32   | 35   | 36   |     |     |  |
|    |    |     |               |                  |  |   |   |  |       |    |    |    |      |     |    |     |      | Н   | Р | Н           | Р | Н                  | Р | Н         | Р |    |    |    |    |    |                                      |                         |      |      |      |     |     |  |
| 95 | 23 | 4.7 | Защитные леса | Лесостепные леса | участки лесов вокруг сельских населенных пунктов и садовых товариществ | - | - | 9С1Б   | Всего | 77 | 27 | 30 | СДСН | 0.7 | 1А | 310 | 2274 | 14.1  |   | 48.5        |   | 22.2               |   |           |   |    |    |    |    |    | 466;<br>821;<br>822;<br>355;<br>467. | 15.2                    | 15.2 | 16.2 | 10.0 | ВСП | 4.7 |  |
|    |    |     |               |                  |  |   |   |  | С     | -  | -  | -  | -    | -   | -  | -   | 1543 | 9.8   |   | 51.1        |   | 23.9               |   |           |   |    |    |    |    |    |                                      |                         |      |      |      |     |     |  |
|    |    |     |               |                  |  |   |   |  | Б     | -  | -  | -  | -    | -   | -  | -   | 368  | 25.2  |   | 42.4        |   | 16.2               |   |           |   |    |    |    |    |    |                                      |                         |      |      |      |     |     |  |
|    |    |     |               |                  |  |   |   |  | Кл    | -  | -  | -  | -    | -   | -  | -   | 363  | 80.1  |   | 9.9         |   |                    |   |           |   |    |    |    |    |    |                                      |                         |      |      |      |     |     |  |
|    |    |     |               |                  |  |   |   |  |       | -  | -  | -  | -    | -   | -  | -   |      |   |   |             |   |                    |   |           |   |    |    |    |    |    |                                      |                         |      |      |      |     |     |  |
|    |    |     |               |                  |  |   |   |  |       | -  | -  | -  | -    | -   | -  | -   |      |   |   |             |   |                    |   |           |   |    |    |    |    |    |                                      |                         |      |      |      |     |     |  |

В насаждении присутствуют породы отражённые в приложении 1.1, но не отражённые в таксационном описании из-за незначительного объёма.

Условные обозначения: Н - деревья не подлежат рубке; Р - деревья подлежат рубке.

Исполнитель работ по проведению лесопатологического обследования:

*Лодыгин*

Фамилия, имя и отчество (при наличии) Лодыгин А.В.

Дата составления документа: 27.06.2024 года. Тел. 8 (952) 555 53 14

## ВРЕМЕННАЯ ПРОБНАЯ ПЛОЩАДЬ

1.1 Субъект Российской Федерации: Липецкая область.

Лесничество: Грязинское.

Участковое лесничество: Яманское.

Урочище (дача): -.

Квартал: 95. Выдел: 23. Площадь выдела: 4.7 га.

Лесопатологический выдел: -. Площадь лесопатологического выдела: -

1.2 Метод перече́та: сплошной пере́чет.

Количество лент/площадок: -.

Размеры площадок: -.

Размер временной пробной площади: 4.7 га.

1.3 Фактиче́кая такса́ционная характеристика насаждения:

состав: 9С1Б; возраст: 77 лет; тип леса: СДСН; полнота: 0.7

бонитет: 1А; запас на га: 310 кбм; возобновление: отсутствует.

1.4 Номер очага вредных организмов: б/н.

Тип очага вредных организмов: хронический.

Фаза развития очага вредных организмов: кризис.

1.5 Причины ослабления, повреждения насаждения и время: губка корневая (код 466); воздействия сильных ветров прошлых лет, повлекшие наклон более 10°, изгиб или вывал деревьев (код 821); воздействия шквалистых и ураганных ветров прошлых лет, повлекшие слом стволов деревьев (код 822); трутовик настоящий (код 355); опёнок (код 467). Время повреждения: 2021-2023 гг. Состояние насаждения: с нарушенной устойчивостью, СКС насаждения 2.54.

1.6 Назначенные мероприятия: ВСП.

Исполнитель работ по проведению лесопатологического обследования:

Фамилия, имя и отчество (при наличии) Лодыгин А.В.



Дата составления документа: 27.06.2024 года. Тел. 8 (952) 555 53 14

**ВЕДОМОСТЬ ПЕРЕЧЕТА ДЕРЕВЬЕВ**

Итоговая ведомость по насаждению. СКС насаждения: 2.54.

| Ступени<br>толщины<br>см | Количество деревьев по категориям состояния, шт. |          |          |          |          |          |          |          |           |           |           |           |           |           |           |           |             | Всего                          |  |
|--------------------------|--|----------|----------|----------|----------|----------|----------|----------|-----------|-----------|-----------|-----------|-----------|-----------|-----------|-----------|-------------|--------------------------------|--|
|                          | 1  |          | 2        |          | 3        |          | 4        |          | 5         |           | 5 (а,б,в) |           |           | 5 (г,д,е) |           |           | шт./ куб.м. | в т.ч.<br>подлежит<br>рубке, % |  |
|                          | Н  | З        | Н        | З        | Н        | З        | Н        | З        | Н         | З         | Н         | З         | О         | Н         | З         | О         |             |                                |  |
| <b>1</b>                 | <b>2</b>   | <b>3</b> | <b>4</b> | <b>5</b> | <b>6</b> | <b>7</b> | <b>8</b> | <b>9</b> | <b>10</b> | <b>11</b> | <b>12</b> | <b>13</b> | <b>14</b> | <b>15</b> | <b>16</b> | <b>17</b> | <b>18</b>   | <b>19</b>                      |  |
| 8                        | 47   |          | 10       |          | 1        |          |          |          |           |           |           |           |           |           | 7         |           | 65/1.95     | 0.3                            |  |
| 12                       | 79   |          | 18       |          | 4        |          |          |          |           |           |           |           |           |           | 12        |           | 113/8.87    | 0.5                            |  |
| 16                       | 110  |          | 39       |          | 12       |          |          |          |           |           |           |           |           |           | 21        |           | 182/28.81   | 0.9                            |  |
| 20                       | 81   |          | 83       |          | 33       |          |          |          |           |           |           |           |           |           | 33        |           | 230/61.84   | 1.5                            |  |
| 24                       | 66   |          | 124      |          | 52       |          |          |          |           |           |           |           |           |           | 45        |           | 287/119.37  | 2.0                            |  |
| 28                       | 56   |          | 230      |          | 105      |          |          |          |           |           |           |           |           |           | 72        |           | 463/287.28  | 3.2                            |  |
| 32                       | 57   |          | 275      |          | 128      |          |          |          |           |           |           |           |           |           | 85        |           | 545/456.47  | 3.7                            |  |
| 36                       | 28   |          | 139      |          | 65       |          |          |          |           |           |           |           |           |           | 42        |           | 274/298.17  | 1.8                            |  |
| 40                       | 8  |          | 39       |          | 18       |          |          |          |           |           |           |           |           |           | 12        |           | 77/105.49   | 0.5                            |  |
| более 40                 | 3  |          | 21       |          | 10       |          |          |          |           |           |           |           |           |           | 4         |           | 38/66.22    | 0.2                            |  |
| итого, шт                | 535  |          | 978      |          | 428      |          |          |          |           |           |           |           |           |           | 333       |           | 2274        | 14.6                           |  |
| итого,<br>куб.м.         | 202.03   |          | 697.1    |          | 318.62   |          |          |          |           |           |           |           |           |           | 216.72    |           | 1434.47     | 15.2                           |  |
| итого,<br>куб,%          | 14.1   |          | 48.5     |          | 22.2     |          |          |          |           |           |           |           |           |           | 15.2      |           | 100.0       | 15.2                           |  |

Условные обозначения: Н - не заселено (не поражено, не повреждено), З - заселено стволовыми вредителями (поражено болезнями, повреждено огнем), О - отработано вредителями.

Порода1: С. СКС породы: 2.60.

| Ступени<br>толщины<br>см | Количество деревьев по категориям состояния, шт. |          |          |          |          |          |          |          |           |           |           |           |           |           |           |           |             | Всего                          |  |
|--------------------------|--|----------|----------|----------|----------|----------|----------|----------|-----------|-----------|-----------|-----------|-----------|-----------|-----------|-----------|-------------|--------------------------------|--|
|                          | 1  |          | 2        |          | 3        |          | 4        |          | 5         |           | 5 (а,б,в) |           |           | 5 (г,д,е) |           |           | шт./ куб.м. | в т.ч.<br>подлежит<br>рубке, % |  |
|                          | Н  | З        | Н        | З        | Н        | З        | Н        | З        | Н         | З         | Н         | З         | О         | Н         | З         | О         |             |                                |  |
| <b>1</b>                 | <b>2</b>   | <b>3</b> | <b>4</b> | <b>5</b> | <b>6</b> | <b>7</b> | <b>8</b> | <b>9</b> | <b>10</b> | <b>11</b> | <b>12</b> | <b>13</b> | <b>14</b> | <b>15</b> | <b>16</b> | <b>17</b> | <b>18</b>   | <b>19</b>                      |  |
| 8                        |  |          | 1        |          |          |          |          |          |           |           |           |           |           |           |           |           |             | 1/0.03                         |  |
| 12                       |  |          | 2        |          | 1        |          |          |          |           |           |           |           |           |           |           |           |             | 3/0.24                         |  |
| 16                       | 3  |          | 14       |          | 7        |          |          |          |           |           |           |           |           |           | 4         |           | 28/4.48     | 0.3                            |  |
| 20                       | 7  |          | 36       |          | 17       |          |          |          |           |           |           |           |           |           | 11        |           | 71/19.88    | 0.7                            |  |
| 24                       | 13   |          | 67       |          | 31       |          |          |          |           |           |           |           |           |           | 21        |           | 132/58.08   | 1.4                            |  |
| 28                       | 40   |          | 203      |          | 95       |          |          |          |           |           |           |           |           |           | 62        |           | 400/252     | 4.0                            |  |
| 32                       | 52   |          | 267      |          | 125      |          |          |          |           |           |           |           |           |           | 82        |           | 526/441.84  | 5.2                            |  |
| 36                       | 26   |          | 136      |          | 64       |          |          |          |           |           |           |           |           |           | 41        |           | 267/291.03  | 2.7                            |  |
| 40                       | 8  |          | 39       |          | 18       |          |          |          |           |           |           |           |           |           | 12        |           | 77/105.49   | 0.8                            |  |
| более 40                 | 3  |          | 21       |          | 10       |          |          |          |           |           |           |           |           |           | 4         |           | 38/66.22    | 0.3                            |  |
| итого, шт                | 152  |          | 786      |          | 368      |          |          |          |           |           |           |           |           |           | 237       |           | 1543        | 15.4                           |  |
| итого,<br>куб.м.         | 121.38   |          | 632.81   |          | 296.35   |          |          |          |           |           |           |           |           |           | 188.75    |           | 1239.29     | 15.2                           |  |
| итого,<br>куб,%          | 9.8  |          | 51.1     |          | 23.9     |          |          |          |           |           |           |           |           |           | 15.2      |           | 100.0       | 15.2                           |  |

Причины назначения в рубку деревьев категорий состояния:

- 1 \_\_\_\_\_
- 2 \_\_\_\_\_
- 3 \_\_\_\_\_
- 4 \_\_\_\_\_

Порода2: Б. СКС породы: 2.40.

| Ступени<br>толщины<br>см | Количество деревьев по категориям состояния, шт. |          |          |          |          |          |          |          |           |           |           |           |           |           |           |           |             | Всего                          |  |
|--------------------------|--|----------|----------|----------|----------|----------|----------|----------|-----------|-----------|-----------|-----------|-----------|-----------|-----------|-----------|-------------|--------------------------------|--|
|                          | 1  |          | 2        |          | 3        |          | 4        |          | 5         |           | 5 (а,б,в) |           |           | 5 (г,д,е) |           |           | шт./ куб.м. | в т.ч.<br>подлежит<br>рубке, % |  |
|                          | Н  | З        | Н        | З        | Н        | З        | Н        | З        | Н         | З         | Н         | З         | О         | Н         | З         | О         |             |                                |  |
| <b>1</b>                 | <b>2</b>   | <b>3</b> | <b>4</b> | <b>5</b> | <b>6</b> | <b>7</b> | <b>8</b> | <b>9</b> | <b>10</b> | <b>11</b> | <b>12</b> | <b>13</b> | <b>14</b> | <b>15</b> | <b>16</b> | <b>17</b> | <b>18</b>   | <b>19</b>                      |  |
| 8                        | 2  |          | 3        |          | 1        |          |          |          |           |           |           |           |           |           | 1         |           | 7/0.21      | 0.3                            |  |
| 12                       | 4  |          | 7        |          | 3        |          |          |          |           |           |           |           |           |           | 3         |           | 17/1.19     | 0.8                            |  |
| 16                       | 8  |          | 13       |          | 5        |          |          |          |           |           |           |           |           |           | 5         |           | 31/4.65     | 1.4                            |  |
| 20                       | 24   |          | 41       |          | 16       |          |          |          |           |           |           |           |           |           | 16        |           | 97/25.22    | 4.3                            |  |
| 24                       | 31   |          | 54       |          | 21       |          |          |          |           |           |           |           |           |           | 21        |           | 127/49.53   | 5.7                            |  |
| 28                       | 16   |          | 27       |          | 10       |          |          |          |           |           |           |           |           |           | 10        |           | 63/35.28    | 2.7                            |  |
| 32                       | 5  |          | 8        |          | 3        |          |          |          |           |           |           |           |           |           | 3         |           | 19/14.63    | 0.8                            |  |
| 36                       | 2  |          | 3        |          | 1        |          |          |          |           |           |           |           |           |           | 1         |           | 7/7.14      | 0.3                            |  |
| -                        |  |          |          |          |          |          |          |          |           |           |           |           |           |           |           |           |             |                                |  |
| -                        |  |          |          |          |          |          |          |          |           |           |           |           |           |           |           |           |             |                                |  |
| итого, шт                | 92   |          | 156      |          | 60       |          |          |          |           |           |           |           |           |           | 60        |           | 368         | 16.3                           |  |
| итого,<br>куб.м.         | 34.72  |          | 58.59    |          | 22.27    |          |          |          |           |           |           |           |           |           | 22.27     |           | 137.85      | 16.2                           |  |
| итого,<br>куб,%          | 25.2   |          | 42.4     |          | 16.2     |          |          |          |           |           |           |           |           |           | 16.2      |           | 100.0       | 16.2                           |  |

Причины назначения в рубку деревьев категорий состояния:

- 1 \_\_\_\_\_
- 2 \_\_\_\_\_
- 3 \_\_\_\_\_
- 4 \_\_\_\_\_

Порода3: Кл. СКС породы: 1.50.

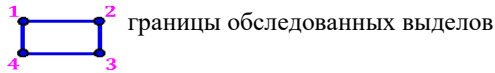
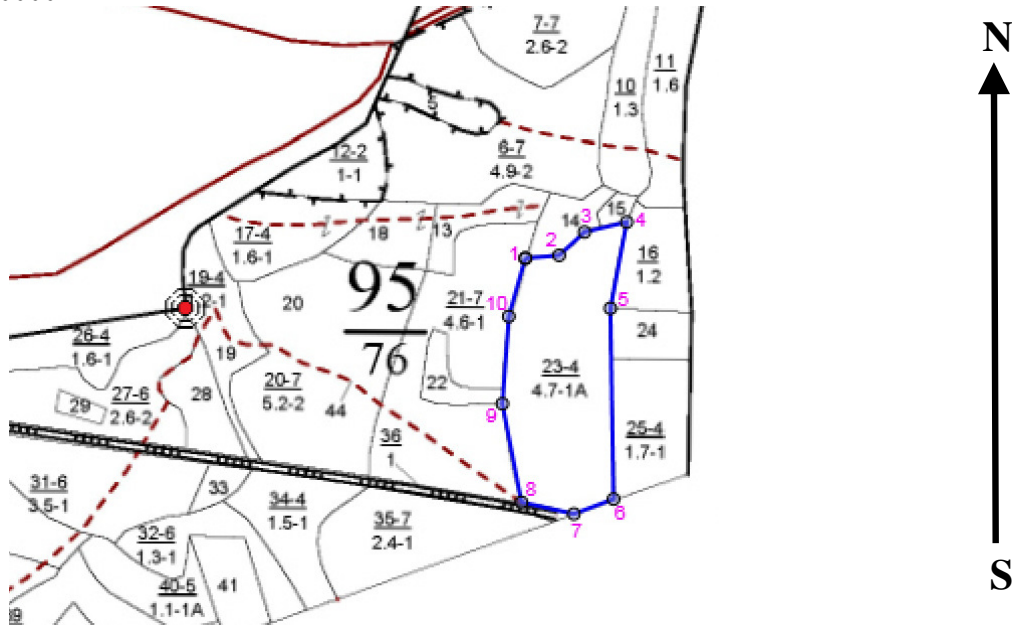
| Ступени<br>толщины<br>см | Количество деревьев по категориям состояния, шт. |   |      |   |   |   |   |   |    |    |           |    |    |           |      |    | Всего       |                                |
|--------------------------|--|---|------|---|---|---|---|---|----|----|-----------|----|----|-----------|------|----|-------------|--------------------------------|
|                          | 1  |   | 2    |   | 3 |   | 4 |   | 5  |    | 5 (а,б,в) |    |    | 5 (г,д,е) |      |    | шт./ куб.м. | в т.ч.<br>подлежит<br>рубке, % |
|                          | Н  | З | Н    | З | Н | З | Н | З | Н  | З  | Н         | З  | О  | Н         | З    | О  |             |                                |
| 1                        | 2  | 3 | 4    | 5 | 6 | 7 | 8 | 9 | 10 | 11 | 12        | 13 | 14 | 15        | 16   | 17 | 18          | 19                             |
| 8                        | 45   |   | 6    |   |   |   |   |   |    |    |           |    |    |           | 6    |    | 57/1.71     | 1.7                            |
| 12                       | 75   |   | 9    |   |   |   |   |   |    |    |           |    |    |           | 9    |    | 93/7.44     | 2.5                            |
| 16                       | 99   |   | 12   |   |   |   |   |   |    |    |           |    |    |           | 12   |    | 123/19.68   | 3.2                            |
| 20                       | 50   |   | 6    |   |   |   |   |   |    |    |           |    |    |           | 6    |    | 62/16.74    | 1.7                            |
| 24                       | 22   |   | 3    |   |   |   |   |   |    |    |           |    |    |           | 3    |    | 28/11.76    | 0.8                            |
| -                        |  |   |      |   |   |   |   |   |    |    |           |    |    |           |      |    |             |                                |
| -                        |  |   |      |   |   |   |   |   |    |    |           |    |    |           |      |    |             |                                |
| -                        |  |   |      |   |   |   |   |   |    |    |           |    |    |           |      |    |             |                                |
| -                        |  |   |      |   |   |   |   |   |    |    |           |    |    |           |      |    |             |                                |
| итого, шт                | 291  |   | 36   |   |   |   |   |   |    |    |           |    |    |           | 36   |    | 363         | 9.9                            |
| итого,<br>куб.м.         | 45.93  |   | 5.70 |   |   |   |   |   |    |    |           |    |    |           | 5.70 |    | 57.33       | 10.0                           |
| итого,<br>куб.%          | 80.1   |   | 9.9  |   |   |   |   |   |    |    |           |    |    |           | 10.0 |    | 100.0       | 10.0                           |

Причины назначения в рубку деревьев категорий состояния:

|   |
|---|
| 1 |
| 2 |
| 3 |
| 4 |

Абрис участка леса

Масштаб 1:10000



Условные обозначения:

| № квартала | № выдела | № ЛПП выдела | Размеры ленты (круговой площадки) перече́та |          |           |           | Координаты ПП |  |
|------------|----------|--------------|---|----------|-----------|-----------|---------------|--|
|            |          |              | № ленты (площадки)                          | Длина, м | Ширина, м | Радиус, м |               |  |
| 95         | 23       | -            | Сплошной перече́т                           |          |           |           | 4.70          |  |

**Пространственное размещение лесопатологических выделов**

(включается в Акт при выделении лесопатологических выделов, для указания пространственного расположения поврежденных и погибших насаждений)

| Номера точек | Координаты |           | Длина, м |
|--------------|------------|-----------|----------|
|              | 52.36578°  | 39.4823°  |          |
| 1->2         | 52.36578°  | 39.4823°  | 44.6     |
| 2->3         | 52.36582°  | 39.48295° | 45.5     |
| 3->4         | 52.36609°  | 39.48344° | 57.2     |
| 4->5         | 52.36621°  | 39.48426° | 116.8    |
| 5->6         | 52.36518°  | 39.48394° | 252.4    |
| 6->7         | 52.36291°  | 39.48401° | 55.9     |
| 7->8         | 52.36273°  | 39.48324° | 70.7     |
| 8->9         | 52.36287°  | 39.48222° | 133.4    |
| 9->10        | 52.36405°  | 39.48185° | 115.2    |
| 10->1        | 52.36509°  | 39.48198° | 80.4     |

Исполнитель работ по проведению лесопатологического обследования:

*Лодыгин*

Фамилия, имя и отчество (при наличии) Лодыгин А.В.

Дата составления документа: 27.06.2024 года. Тел. 8 (952) 555 53 14