

УТВЕРЖДАЮ:

Должность и.о. начальника управления лесного хозяйства  
Липецкой области

ФИО Есипов Н.В.

Дата 28.06.2024 г.

Акт  
лесопатологического обследования № 124  
лесных насаждений Чаплыгинского лесничества  
Липецкой области

Способ лесопатологического обследования: 1. Визуальный   
2. Инструментальный

Место проведения

Участковое лесничество	Урочище (дача)	Квартал	Выдел	Площадь выдела, га	Лесопатологический выдел	Площадь лесопатологического выдела, га
Дубовское	-	59	6	3.5	-	-

Лесопатологическое обследование проведено на общей площади 3.5 га.

Кадастровый номер участка: \_\_\_\_\_  
(для участков, предоставленных в постоянное (бессрочное пользование, аренду)

Документ о праве пользования:

- от - № -

\_\_\_\_\_  
(тип документа о праве пользования, дата, номер, вид разрешенного использования лесов)

## 2. Инструментальное (детальное) обследование лесных насаждений.

2.1. Лесничество: Чаплыгинское, участковое лесничество: Дубовское, Урочище (дача): -, Квартал 59 Выдел 6 Лесопатологический выдел: -

Наличие ограничений или особенностей участка, влияющих на назначение СОМ:

имеется угроза возникновения очагов вредных организмов; имеется угроза увеличения пожарной опасности в лесах.

2.2. Фактическая таксационная характеристика лесного насаждения соответствует таксационному описанию.

2.3. Состояние насаждений:

с нарушенной устойчивостью (средневзвешенная категория состояния  $\geq 1,51$ – $\leq 4,50$ )

с утраченной устойчивостью (средневзвешенная категория состояния  $\geq 4,51$ )

устойчивое (средневзвешенная категория состояния  $< 1,50$ )

2.4. Средневзвешенная категория состояния насаждения: 2.54

Причины ослабления, повреждения насаждения: воздействия шквалистых и ураганных ветров прошлых лет, повлекшие слом стволов деревьев (код 822); трутовик осиновый (трутовик ложный осиновый) (код 358); трутовик настоящий (код 355); воздействия сильных ветров прошлых лет, повлекшие наклон более  $10^\circ$ , изгиб или вывал деревьев (код 821); опёнок (код 467). Данные причины определены по следующим признакам: ажурность кроны; усыхание от 1/4 до 1/2 ветвей в кроне прошлых лет; наличие плодовых тел трутовиков на стволе; слом ствола под кроной прошлых лет; обрыв корней (ывал) прошлых лет; грибница, ризоморфы и мицелиальные плёнки опёнка под корой.

2.4.1. Заселено (отработано) стволовыми вредителями:

Вид вредителя	Порода	Встречаемость заселенных деревьев, % от запаса породы	Встречаемость отработанных деревьев, % от запаса породы	Степень заселения лесного насаждения
1	2	3	4	5
-	-	-	-	-

2.4.2. Повреждено огнем:

Вид пожара	Порода	Состояние корневых лап		Состояние корневой шейки		Высушивание луба		Обугленность древесины более 1/3 высоты ствола	
		% поврежденных корней	% деревьев с данным повреждением	Обугленность древесины шейки по окружности (1/4; 1/2; 3/4; более 3/4)	% деревьев с данным повреждением	по окружности (1/4; 2/4; 3/4; более 3/4)	% деревьев с данным повреждением	по окружности ствола (менее 1/2; более 1/2)	% деревьев с данным повреждением
1	2	3	4	5	6	7	8	9	10
-	-								

2.4.3. Поражено болезнями:

Болезнь/возбудитель	Порода	Встречаемость, % от запаса насаждения	Степень поражения лесного насаждения
1	2	3	4
Трутовик осиновый (трутовик ложный осиновый)	Ос	5.7	-
Трутовик настоящий	Б	3.4	-
Опёнок	С	0.9	-
Опёнок	Дн	0.4	-

2.5. Выборке подлежит 10.4 % деревьев по запасу, в том числе:

без признаков ослабления 0 %,

ослабленных 0 %,

сильно ослабленных 0 %,

усыхающих 0 %,

свежего сухостоя 0 %,

свежего ветровала 0 %,

свежего бурелома 0 %,

старого сухостоя 0 %,

старого ветровала 2.1 %,

старого бурелома 8.3 %.

2.6. Полнота лесного насаждения после уборки деревьев, подлежащих рубке, составит: 0.6

Критическая полнота для данной категории лесных насаждений и преобладающей породы составляет: 0.3

### ЗАКЛЮЧЕНИЕ к инструментальному обследованию участка.

Фактическая таксационная характеристика лесного насаждения соответствует таксационному описанию. Насаждение подвержено негативному воздействию, насаждение с нарушенной устойчивостью, в целях улучшения санитарного и лесопатологического состояния участка назначается проведение УНД на площади 3.5 га (в соответствии с п. 57 приказа МПР от 09.11.2020 г. N 912 (Об утверждении Правил осуществления мероприятий по предупреждению распространения вредных организмов).

Участковое лесничество	Урочище (дача)	Квартал	Выдел	Площадь выдела, га	ЛП выдел	Площадь ЛП выдела	Вид мероприятия	Площадь мероприятия, га	Породы	Доля выбираемой древесины по запасу, %	Рекомендуемый срок проведения мероприятия
1	2	3	4	5	6	7	8	9	10	11	12
Дубовское	.	59	6	3.5	-	-	УНД	3.5	Ос, Б, С, Дн.	10.4	2024-2026 годы

Ведомость временной пробной площади и абрис участка леса прилагаются (приложение 2 и 3 к акту).

РЕКОМЕНДАЦИИ по проведению мероприятий, не относящихся к мероприятиям по предупреждению распространения вредных организмов: нет.

Дата проведения ЛПО: 08.06.2024 года.

Дата составления документа: 27.06.2024 года.

Исполнитель работ по проведению лесопатологического обследования:

Фамилия, имя и отчество (при наличии): Лодыгин А.В.

Организация: ООО НПП "АЦЛПИ"

Должность: Инженер лесопатолог

Подпись

Телефон: 8 (952) 555 53 14

Результаты проведения лесопатологического обследования лесных насаждений  
за Июнь месяц 2024 г.

Субъект Российской Федерации: Липецкая область. Лесничество: Чаплыгинское.  
Участковое лесничество: Дубовское. Урочище (лесная дача): -.

Номер квартала	Номер выдела	Площадь выдела, га	Целевое назначение лесов	Категория защитных лесов	ОЗУ	Номер лип выдела	Площадь лип выдела, га	Таксационная характеристика лесного насаждения									Число деревьев на временной пробной площади, шт.	Распределение деревьев по категориям состояния, % от запаса												Причина ослабления, повреждения	Подлежит рубке, % от запаса	Назначенные мероприятия					
								состав	порода	возраст	средняя высота, м	средний диаметр, см	тип леса	полнота	бонитет	запас, куб. м/га		без признаков ослабления		ослабленные		сильно ослабленные		усыхающие		свежий сухой	свежий ветровал	свежий бурелом	старый сухой			старый ветровал	старый бурелом	вид	площадь, га		
																		Н	Р	Н	Р	Н	Р	Н	Р												
59	6	3.5	Защитные леса	Лесосеменные леса	нет	-	-	6 Ос2Б2С+Дн	Всего	65	27	28	СДКРТ	0.7	1	320	1859	6.5		53.5		29.6												822; 358; 355; 821; 467.	10.4	УНД	3.5
								Ос	-	-	-	-	-	-	-	1043	4.9		50.9		34.5												9.7	9.7			
								Б	-	-	-	-	-	-	-	574	6.2		59.8		21.9												12.1	12.1			
								С	-	-	-	-	-	-	-	175	10.0		53.7		26.3													10.0	10.0		
								Дн	-	-	-	-	-	-	-	67	24.2		48.3		17.8													9.7	9.7		
									-	-	-	-	-	-	-																						

Условные обозначения: Н - деревья не подлежат рубке; Р - деревья подлежат рубке.

Исполнитель работ по проведению лесопатологического обследования:

*Лодыгин*

Фамилия, имя и отчество (при наличии) Лодыгин А.В.

Дата составления документа: 27.06.2024 года. Тел. 8 (952) 555 53 14

## ВРЕМЕННАЯ ПРОБНАЯ ПЛОЩАДЬ

1.1 Субъект Российской Федерации: Липецкая область.

Лесничество: Чаплыгинское.

Участковое лесничество: Дубовское.

Урочище (дача): -.

Квартал: 59. Выдел: 6. Площадь выдела: 3.5 га.

Лесопатологический выдел: -. Площадь лесопатологического выдела: -

1.2 Метод перече́та: сплошной пере́чет.

Количество лент/площадок: -.

Размеры площадок: -.

Размер временной пробной площади: 3.5 га.

1.3 Фактиче́кая такса́ционная характеристика насаждения:

состав: 6Ос2Б2С+Дн; возраст: 65 лет; тип леса: СДКРТ; полнота: 0.7

бонитет: 1; запас на га: 320 кбм; возобновление: отсутствует.

1.4 Номер очага вредных организмов: б/н.

Тип очага вредных организмов: -.

Фаза развития очага вредных организмов: -.

1.5 Причины ослабления, повреждения насаждения и время: воздействия шквалистых и ураганных ветров прошлых лет, повлекшие слом стволов деревьев (код 822); трутовик осиновый (трутовик ложный осиновый) (код 358); трутовик настоящий (код 355); воздействия сильных ветров прошлых лет, повлекшие наклон более 10°, изгиб или вывал деревьев (код 821); опёнок (код 467). Время повреждения: 2021-2023 гг. Состояние насаждения: с нарушенной устойчивостью, СКС насаждения 2.54.

1.6 Назначенные мероприятия: УНД.

Исполнитель работ по проведению лесопатологического обследования:

Фамилия, имя и отчество (при наличии) Лодыгин А.В.



Дата составления документа: 27.06.2024 года. Тел. 8 (952) 555 53 14

**ВЕДОМОСТЬ ПЕРЕЧЕТА ДЕРЕВЬЕВ**

Итоговая ведомость по насаждению. СКС насаждения: 2.54.

Ступени толщины см	Количество деревьев по категориям состояния, шт.															Всего		
	1		2		3		4		5		5 (а,б,в)			5 (г,д,е)			шт./ куб.м.	в т.ч. подлежит рубке, %
	Н	З	Н	З	Н	З	Н	З	Н	З	Н	З	О	Н	З	О		
1	2	3	4	5	6	7	8	9	10	11	12	13	14	15	16	17	18	19
8			2		1												3/0.09	
12	2		19		10										3		34/2.41	0.2
16	6		44		25										9		84/13.15	0.5
20	10		84		47										18		159/43.48	1.0
24	31		257		142										53		483/207.53	2.9
28	42		336		187										68		633/388.44	3.6
32	21		171		95										34		321/266.55	1.8
36	7		50		27										10		94/104.19	0.5
40	2		25		11										3		41/58.57	0.2
более 40			5		2												7/12.3	
итого, шт	121		993		547										198		1859	10.7
итого, куб.м.	70.81		587.38		324.53										113.99		1096.71	10.4
итого, куб,%	6.5		53.5		29.6										10.4		100.0	10.4

Условные обозначения: Н - не заселено (не поражено, не повреждено), З - заселено стволовыми вредителями (поражено болезнями, повреждено огнем), О - отработано вредителями.

Порода1: Ос. СКС породы: 2.59.

Ступени толщины см	Количество деревьев по категориям состояния, шт.															Всего		
	1		2		3		4		5		5 (а,б,в)			5 (г,д,е)			шт./ куб.м.	в т.ч. подлежит рубке, %
	Н	З	Н	З	Н	З	Н	З	Н	З	Н	З	О	Н	З	О		
1	2	3	4	5	6	7	8	9	10	11	12	13	14	15	16	17	18	19
8			1		1												2/0.06	
12	1		10		7										2		20/1.4	0.2
16	2		24		16										5		47/7.52	0.5
20	4		44		31										9		88/24.64	0.9
24	13		135		94										27		269/121.05	2.6
28	18		177		124										35		354/226.56	3.3
32	9		90		63										18		180/154.8	1.7
36	3		26		18										5		52/60.32	0.5
40	1		16		7										2		26/38.74	0.2
более 40			3		2												5/9	
итого, шт	51		526		363										103		1043	9.9
итого, куб.м.	31.59		327.72		222.51										62.27		644.09	9.7
итого, куб,%	4.9		50.9		34.5										9.7		100.0	9.7

Причины назначения в рубку деревьев категорий состояния:

- 1 \_\_\_\_\_
- 2 \_\_\_\_\_
- 3 \_\_\_\_\_
- 4 \_\_\_\_\_

Порода2: Б. СКС породы: 2.52.

Ступени толщины см	Количество деревьев по категориям состояния, шт.															Всего		
	1		2		3		4		5		5 (а,б,в)			5 (г,д,е)			шт./ куб.м.	в т.ч. подлежит рубке, %
	Н	З	Н	З	Н	З	Н	З	Н	З	Н	З	О	Н	З	О		
1	2	3	4	5	6	7	8	9	10	11	12	13	14	15	16	17	18	19
8			1														1/0.03	
12	1		7		2										1		11/0.77	0.2
16	2		15		6										3		26/3.9	0.5
20	3		29		11										6		49/12.74	1.0
24	9		89		33										19		150/58.5	3.3
28	12		116		43										24		195/109.2	4.2
32	6		59		22										12		99/76.23	2.1
36	2		17		6										4		29/29.58	0.7
40	1		7		3										1		12/15.72	0.2
более 40			2														2/3.3	
итого, шт	36		342		126										70		574	12.2
итого, куб.м.	19.35		185.22		67.84										37.56		309.97	12.1
итого, куб,%	6.2		59.8		21.9										12.1		100.0	12.1

Причины назначения в рубку деревьев категорий состояния:

- 1 \_\_\_\_\_
- 2 \_\_\_\_\_
- 3 \_\_\_\_\_
- 4 \_\_\_\_\_

Порода3: С. СКС породы: 2.46.

Ступени толщины см	Количество деревьев по категориям состояния, шт.																	Всего	
	1		2		3		4		5		5 (а,б,в)			5 (г,д,е)			шт./ куб.м.	в т.ч. подлежит рубке, %	
	Н	З	Н	З	Н	З	Н	З	Н	З	Н	З	О	Н	З	О			
1	2	3	4	5	6	7	8	9	10	11	12	13	14	15	16	17	18	19	
12			2		1												3/0.24		
16	1		4		2										1		8/1.28	0.6	
20	2		8		4										2		16/4.48	1.1	
24	5		24		12										5		46/20.24	2.9	
28	6		32		16										6		60/37.8	3.4	
32	3		16		8										3		30/25.2	1.7	
36	1		5		2										1		9/9.81	0.6	
40			2		1												3/4.11		
-																			
-																			
итого, шт	18		93		46										18		175	10.3	
итого, куб.м.	10.31		55.39		27.15										10.31		103.16	10.0	
итого, куб.%	10.0		53.7		26.3										10.0		100.0	10.0	

Причины назначения в рубку деревьев категорий состояния:

1
2
3
4

Порода4: Дн. СКС породы: 2.23.

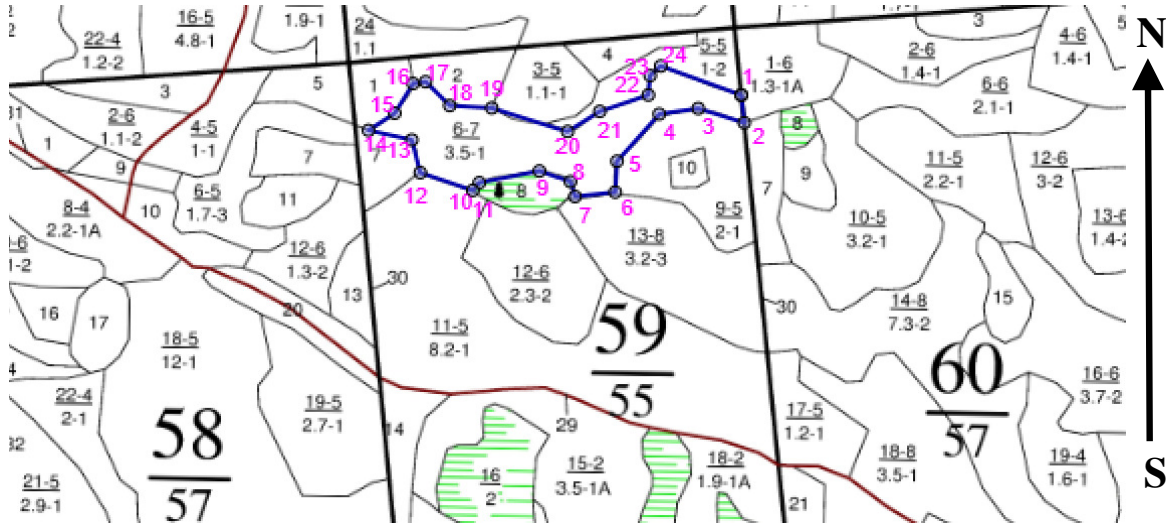
Ступени толщины см	Количество деревьев по категориям состояния, шт.																	Всего	
	1		2		3		4		5		5 (а,б,в)			5 (г,д,е)			шт./ куб.м.	в т.ч. подлежит рубке, %	
	Н	З	Н	З	Н	З	Н	З	Н	З	Н	З	О	Н	З	О			
1	2	3	4	5	6	7	8	9	10	11	12	13	14	15	16	17	18	19	
16	1		1		1												3/0.45		
20	1		3		1										1		6/1.62	1.5	
24	4		9		3										2		18/7.74	3.0	
28	6		11		4										3		24/14.88	4.4	
32	3		6		2										1		12/10.32	1.5	
36	1		2		1												4/4.48		
-																			
-																			
-																			
итого, шт	16		32		12										7		67	10.4	
итого, куб.м.	9.56		19.05		7.03										3.85		39.49	9.7	
итого, куб.%	24.2		48.3		17.8										9.7		100.0	9.7	

Причины назначения в рубку деревьев категорий состояния:

1
2
3
4

Абрис участка леса

Масштаб 1:10000



1 2  
4 3 границы обследованных выделов

Условные обозначения:

№ квартала	№ выдела	№ ЛПП выдела	Размеры ленты (круговой площадки) пересчета				Координаты ПП	
			№ ленты (площадки)	Длина, м	Ширина, м	Радиус, м		Площадь, га
59	6	-	Сплошной пересчет				3.50	

**Пространственное размещение лесопатологических выделов**

(включается в Акт при выделении лесопатологических выделов, для указания пространственного расположения поврежденных и погибших насаждений)

Номера точек	Координаты		Длина, м
	1	2	
1->2	53.05709°	40.12146°	37.1
2->3	53.05676°	40.12152°	63.5
3->4	53.05693°	40.12061°	52
4->5	53.05686°	40.11984°	83.8
5->6	53.0563°	40.11901°	41.2
6->7	53.05593°	40.11898°	53.3
7->8	53.05587°	40.11819°	20.8
8->9	53.05605°	40.1181°	42
9->10	53.05618°	40.11751°	80.5
10->11	53.05604°	40.11632°	13.4
11->12	53.05595°	40.1162°	73.1
12->13	53.05616°	40.11516°	45
13->14	53.05655°	40.11499°	58.4
14->15	53.05667°	40.11414°	41.4
15->16	53.05687°	40.11466°	46.3
16->17	53.05723°	40.11502°	16.6
17->18	53.05725°	40.11527°	44.9
18->19	53.05696°	40.11574°	55.4
19->20	53.05693°	40.11657°	103.3
20->21	53.05665°	40.11804°	50.1
21->22	53.05689°	40.11867°	67.5
22->23	53.05709°	40.11963°	26
23->24	53.05732°	40.11967°	18.9
24->1	53.05744°	40.11987°	112.7

Исполнитель работ по проведению лесопатологического обследования:

*Лодыгин*

Фамилия, имя и отчество (при наличии) Лодыгин А.В.

Дата составления документа: 27.06.2024 года. Тел. 8 (952) 555 53 14