

УТВЕРЖДАЮ:

Должность и.о. начальника управления лесного хозяйства
Липецкой области

ФИО Есипов Н.В.

Дата 28.06.2024 г.

Акт
лесопатологического обследования № 139
лесных насаждений Чаплыгинского лесничества
Липецкой области

Способ лесопатологического обследования: 1. Визуальный
2. Инструментальный

Место проведения

Участковое лесничество	Урочище (дача)	Квартал	Выдел	Площадь выдела, га	Лесопатологический выдел	Площадь лесопатологического выдела, га
Калининское	-	80	7	5.4	-	-

Лесопатологическое обследование проведено на общей площади 5.4 га.

Кадастровый номер участка: _____
(для участков, предоставленных в постоянное (бессрочное пользование, аренду)

Документ о праве пользования:

- от - № -

(тип документа о праве пользования, дата, номер, вид разрешенного использования лесов)

2. Инструментальное (детальное) обследование лесных насаждений.

2.1. Лесничество: Чаплыгинское, участковое лесничество: Калининское, Урочище (дача): -, Квартал 80 Выдел 7 Лесопатологический выдел: -

Наличие ограничений или особенностей участка, влияющих на назначение СОМ:

имеется угроза возникновения очагов вредных организмов; имеется угроза увеличения пожарной опасности в лесах.

2.2. Фактическая таксационная характеристика лесного насаждения соответствует таксационному описанию.

2.3. Состояние насаждений:

с нарушенной устойчивостью (средневзвешенная категория состояния $\geq 1,51 - \leq 4,50$)

с утраченной устойчивостью (средневзвешенная категория состояния $\geq 4,51$)

устойчивое (средневзвешенная категория состояния $< 1,50$)

2.4. Средневзвешенная категория состояния насаждения: 2.54

Причины ослабления, повреждения насаждения: трутовик осиновый (трутовик ложный осиновый) (код 358); воздействия шквалистых и ураганных ветров прошлых лет, повлекшие слом стволов деревьев (код 822); воздействия сильных ветров прошлых лет, повлекшие наклон более 10° , изгиб или вывал деревьев (код 821); трутовик настоящий (код 355); опёнок (код 467); трутовик ложный (код 356). Данные причины определены по следующим признакам: ажурность кроны; наличие плодовых тел трутовиков на стволе; усыхание от 1/4 до 1/2 ветвей в кроне прошлых лет; слом ствола под кроной прошлых лет; обрыв корней (вывал) прошлых лет; грибница, ризоморфы и мицелиальные плёнки опёнка под корой.

2.4.1. Заселено (отработано) стволовыми вредителями:

Вид вредителя	Порода	Встречаемость заселенных деревьев, % от запаса породы	Встречаемость отработанных деревьев, % от запаса породы	Степень заселения лесного насаждения
1	2	3	4	5
-	-	-	-	-

2.4.2. Повреждено огнем:

Вид пожара	Порода	Состояние корневых лап		Состояние корневой шейки		Высушивание луба		Обугленность древесины более 1/3 высоты ствола	
		% поврежденных корней	% деревьев с данным повреждением	Обугленность древесины шейки по окружности (1/4; 1/2; 3/4; более 3/4)	% деревьев с данным повреждением	по окружности (1/4; 2/4; 3/4; более 3/4)	% деревьев с данным повреждением	по окружности ствола (менее 1/2; более 1/2)	% деревьев с данным повреждением
1	2	3	4	5	6	7	8	9	10
-	-								

2.4.3. Поражено болезнями:

Болезнь/возбудитель	Порода	Встречаемость, % от запаса насаждения	Степень поражения лесного насаждения
1	2	3	4
Трутовик осиновый (трутовик ложный осиновый)	Ос	14	слабая
Трутовик настоящий	Б	2.1	-
Опёнок	Днп	0.2	-
Опёнок	С	0.2	-
Трутовик ложный	Олч	0.1	-

2.5. Выборке подлежит 16.6 % деревьев по запасу, в том числе:
 без признаков ослабления 0 %,
 ослабленных 0 %,
 сильно ослабленных 0 %,
 усыхающих 0 %,
 свежего сухостоя 0 %,
 свежего ветровала 0 %,
 свежего бурелома 0 %,
 старого сухостоя 0 %,
 старого ветровала 4.5 %,
 старого бурелома 12.1 %.

2.6. Полнота лесного насаждения после уборки деревьев, подлежащих рубке, составит: 0.6

Критическая полнота для данной категории лесных насаждений и преобладающей породы составляет: 0.3

ЗАКЛЮЧЕНИЕ к инструментальному обследованию участка.

Фактическая таксационная характеристика лесного насаждения соответствует таксационному описанию. Насаждение подвержено негативному воздействию, насаждение с нарушенной устойчивостью, в целях улучшения санитарного и лесопатологического состояния участка назначается проведение УНД на площади 5.4 га (в соответствии с п. 57 приказа МПР от 09.11.2020 г. N 912 (Об утверждении Правил осуществления мероприятий по предупреждению распространения вредных организмов)).

Участковое лесничество	Урочище (дача)	Квартал	Выдел	Площадь выдела, га	ЛП выдел	Площадь ЛП выдела	Вид мероприятия	Площадь мероприятия, га	Породы	Доля выбираемой древесины по запасу, %	Рекомендуемый срок проведения мероприятия
1	2	3	4	5	6	7	8	9	10	11	12
Калининское	.	80	7	5.4	-	-	УНД	5.4	Ос, Днп, Б, С, Олч.	16.6	2024-2026 годы

Ведомость временной пробной площади и абрис участка леса прилагаются (приложение 2 и 3 к акту).

РЕКОМЕНДАЦИИ по проведению мероприятий, не относящихся к мероприятиям по предупреждению распространения вредных организмов: нет.

Дата проведения ЛПО: 08.06.2024 года.

Дата составления документа: 27.06.2024 года.

Исполнитель работ по проведению лесопатологического обследования:

Фамилия, имя и отчество (при наличии): Лодыгин А.В.

Организация: ООО НПП "АЦЛПИ"

Должность: Инженер лесопатолог

Подпись

Телефон: 8 (952) 555 53 14

Результаты проведения лесопатологического обследования лесных насаждений
за Июнь месяц 2024 г.

Субъект Российской Федерации: Липецкая область. Лесничество: Чаплыгинское.
Участковое лесничество: Калининское. Урочище (лесная дача): -

Номер квартала	Номер выдела	Площадь выдела, га	Целевое назначение лесов	Категория защитных лесов	ОЗУ	Номер лп выдела	Площадь лп выдела, га	Таксационная характеристика лесного насаждения									Число деревьев на временной пробной площади, шт.	Распределение деревьев по категориям состояния, % от запаса												Причина ослабления, повреждения	Подлежит рубке, % от запаса	Назначенные мероприятия						
								состав	порода	возраст	средняя высота, м	средний диаметр, см	тип леса	полнота	бонитет	запас, куб. м/га		без признаков ослабления		ослабленные		сильно ослабленные		усыхающие		свежий сухой	свежий ветровал	свежий бурелом	старый сухой			старый ветровал	старый бурелом	33	34	35	36	
																		Н	Р	Н	Р	Н	Р	Н	Р													
80	7	5.4	Защитные леса	Лесостепные леса	нет	-	-	70с Б Днп С+Олч	Всего	65	26	30	СДКРТ	0.7	1	280	2595	11.0		57.3		15.1												358; 822; 821; 355; 467; 356.	16.6	УНД	5.4	
								Ос	-	-	-	-	-	-	-	1647	5.8		62.3		11.5												20.4					
								С	-	-	-	-	-	-	-	179	24.5		53.7		20.0												1.8					
								Б	-	-	-	-	-	-	-	262	11.4		44.4		22.1												22.1					
								Днп	-	-	-	-	-	-	-	316	10.0		47.6		37.6													4.8				
								Олч	-	-	-	-	-	-	-	191	72.5		26.0															1.5				
									-	-	-	-	-	-	-																							

Условные обозначения: Н - деревья не подлежат рубке; Р - деревья подлежат рубке.

Исполнитель работ по проведению лесопатологического обследования:

Лодыгин

Фамилия, имя и отчество (при наличии) Лодыгин А.В.

Дата составления документа: 27.06.2024 года. Тел. 8 (952) 555 53 14

ВРЕМЕННАЯ ПРОБНАЯ ПЛОЩАДЬ

1.1 Субъект Российской Федерации: Липецкая область.

Лесничество: Чаплыгинское.

Участковое лесничество: Калининское.

Урочище (дача): -.

Квартал: 80. Выдел: 7. Площадь выдела: 5.4 га.

Лесопатологический выдел: -. Площадь лесопатологического выдела: -

1.2 Метод перече́та: сплошной перече́т.

Количество лент/площадок: -.

Размеры площадок: -.

Размер временной пробной площади: 5.4 га.

1.3 Фактиче́кая такса́ционная характеристика насаждения:

состав: 7Ос1Б1Днп1С+Олч; возраст: 65 лет; тип леса: СДКРТ; полнота: 0.7

бонитет: 1; запас на га: 280 кбм; возобновление: отсутствует.

1.4 Номер очага вредных организмов: б/н.

Тип очага вредных организмов: хронический.

Фаза развития очага вредных организмов: кризис.

1.5 Причины ослабления, повреждения насаждения и время: трутовик осиновый (трутовик ложный осиновый) (код 358); воздействия шквалистых и ураганных ветров прошлых лет, повлекшие слом стволов деревьев (код 822); воздействия сильных ветров прошлых лет, повлекшие наклон более 10°, изгиб или вывал деревьев (код 821); трутовик настоящий (код 355); опёнок (код 467); трутовик ложный (код 356). Время повреждения: 2021-2023 гг. Состояние насаждения: с нарушенной устойчивостью, СКС насаждения 2.54.

1.6 Назначенные мероприятия: УНД.

Исполнитель работ по проведению лесопатологического обследования:

Фамилия, имя и отчество (при наличии) Лодыгин А.В.



Дата составления документа: 27.06.2024 года. Тел. 8 (952) 555 53 14

ВЕДОМОСТЬ ПЕРЕЧЕТА ДЕРЕВЬЕВ

Итоговая ведомость по насаждению. СКС насаждения: 2.54.

Ступени толщины см	Количество деревьев по категориям состояния, шт.																	Всего	
	1		2		3		4		5		5 (а,б,в)			5 (г,д,е)			шт./ куб.м.	в т.ч. подлежит рубке, %	
	Н	З	Н	З	Н	З	Н	З	Н	З	Н	З	О	Н	З	О			
1	2	3	4	5	6	7	8	9	10	11	12	13	14	15	16	17	18	19	
8	9		10		2										1		22/0.66		
12	16		32		10										8		66/4.94	0.3	
16	45		80		23										19		167/27.33	0.7	
20	69		157		54										38		318/89.74	1.5	
24	71		362		110										107		650/286.36	4.1	
28	66		439		115										139		759/477.1	5.5	
32	42		236		61										71		410/347.33	2.7	
36	15		88		21										21		145/163.9	0.8	
40	5		27		7										8		47/68.05	0.3	
более 40	1		7		1										2		11/19.32	0.1	
итого, шт	339		1438		404										414		2595	16.0	
итого, куб.м.	163.64		848.52		224.69										247.88		1484.73	16.6	
итого, куб,%	11.0		57.3		15.1										16.6		100.0	16.6	

Условные обозначения: Н - не заселено (не поражено, не повреждено), З - заселено стволовыми вредителями (поражено болезнями, повреждено огнем), О - отработано вредителями.

Порода1: Ос. СКС породы: 2.67.

Ступени толщины см	Количество деревьев по категориям состояния, шт.																	Всего	
	1		2		3		4		5		5 (а,б,в)			5 (г,д,е)			шт./ куб.м.	в т.ч. подлежит рубке, %	
	Н	З	Н	З	Н	З	Н	З	Н	З	Н	З	О	Н	З	О			
1	2	3	4	5	6	7	8	9	10	11	12	13	14	15	16	17	18	19	
8			3												1		4/0.12	0.1	
12	2		19		4										6		31/2.17	0.4	
16	4		46		9										15		74/11.84	0.9	
20	8		86		16										29		139/38.92	1.8	
24	25		262		50										87		424/190.8	5.3	
28	33		345		65										115		558/357.12	7.0	
32	17		175		33										58		283/243.38	3.5	
36	5		62		10										17		94/109.04	1.0	
40	2		20		4										7		33/49.17	0.4	
более 40			5												2		7/12.6	0.1	
итого, шт	96		1023		191										337		1647	20.5	
итого, куб.м.	58.79		632.78		116.24										207.35		1015.16	20.4	
итого, куб,%	5.8		62.3		11.5										20.4		100.0	20.4	

Причины назначения в рубку деревьев категорий состояния:

- 1 _____
- 2 _____
- 3 _____
- 4 _____

Порода2: С. СКС породы: 2.01.

Ступени толщины см	Количество деревьев по категориям состояния, шт.																	Всего	
	1		2		3		4		5		5 (а,б,в)			5 (г,д,е)			шт./ куб.м.	в т.ч. подлежит рубке, %	
	Н	З	Н	З	Н	З	Н	З	Н	З	Н	З	О	Н	З	О			
1	2	3	4	5	6	7	8	9	10	11	12	13	14	15	16	17	18	19	
16	1		2		1												4/0.64		
20	2		4		2												8/2.24		
24	4		8		3												15/6.6		
28	11		25		9										1		46/28.98	0.5	
32	15		33		12										1		61/51.24	0.6	
36	8		17		6										1		32/34.88	0.6	
40	2		5		2												9/12.33		
44	1		2		1												4/6.72		
-																			
итого, шт	44		96		36										3		179	1.7	
итого, куб.м.	35.15		77.17		28.75										2.56		143.63	1.8	
итого, куб,%	24.5		53.7		20.0										1.8		100.0	1.8	

Причины назначения в рубку деревьев категорий состояния:

- 1 _____
- 2 _____
- 3 _____
- 4 _____

Порода3: Б. СКС породы: 2.77.

Ступени толщины см	Количество деревьев по категориям состояния, шт.																	Всего					
	1			2			3			4			5			5 (а,б,в)			5 (г,д,е)			шт./ куб.м.	в т.ч. подлежит рубке, %
	Н	З		Н	З		Н	З		Н	З		Н	З		Н	З	О	Н	З	О		
1	2	3	4	5	6	7	8	9	10	11	12	13	14	15	16	17	18	19					
12	1		2	5	1										1		5/0.35	0.4					
16	1		5		3										3		12/1.8	1.1					
20	3		10		5										5		23/5.98	1.9					
24	8		31		15										15		69/26.91	5.7					
28	10		40		20										20		90/50.4	7.7					
32	5		20		10										10		45/34.65	3.8					
36	1		6		3										3		13/13.26	1.1					
40	1		2		1										1		5/6.55	0.4					
-																							
-																							
итого, шт	30		116		58										58		262	22.1					
итого, куб.м.	15.90		62.12		30.94										30.94		139.90	22.1					
итого, куб.%	11.4		44.4		22.1										22.1		100.0	22.1					

Причины назначения в рубку деревьев категорий состояния:

1
2
3
4

Порода4: Длп. СКС породы: 2.42.

Ступени толщины см	Количество деревьев по категориям состояния, шт.																	Всего					
	1			2			3			4			5			5 (а,б,в)			5 (г,д,е)			шт./ куб.м.	в т.ч. подлежит рубке, %
	Н	З		Н	З		Н	З		Н	З		Н	З	О	Н	З	О					
1	2	3	4	5	6	7	8	9	10	11	12	13	14	15	16	17	18	19					
8	1		3		2												6/0.18	0.3					
12	1		7		5										1		14/0.98	0.3					
16	3		13		10										1		27/4.05	0.3					
20	8		39		31										4		82/22.14	1.3					
24	10		52		42										5		109/46.87	1.6					
28	5		26		21										3		55/34.1	0.9					
32	2		8		6										1		17/14.62	0.3					
36	1		3		2												6/6.72						
-																							
-																							
итого, шт	31		151		119										15		316	4.7					
итого, куб.м.	12.95		61.78		48.76										6.17		129.66	4.8					
итого, куб.%	10.0		47.6		37.6										4.8		100.0	4.8					

Причины назначения в рубку деревьев категорий состояния:

1
2
3
4

Порода5: Олч. СКС породы: 1.32.

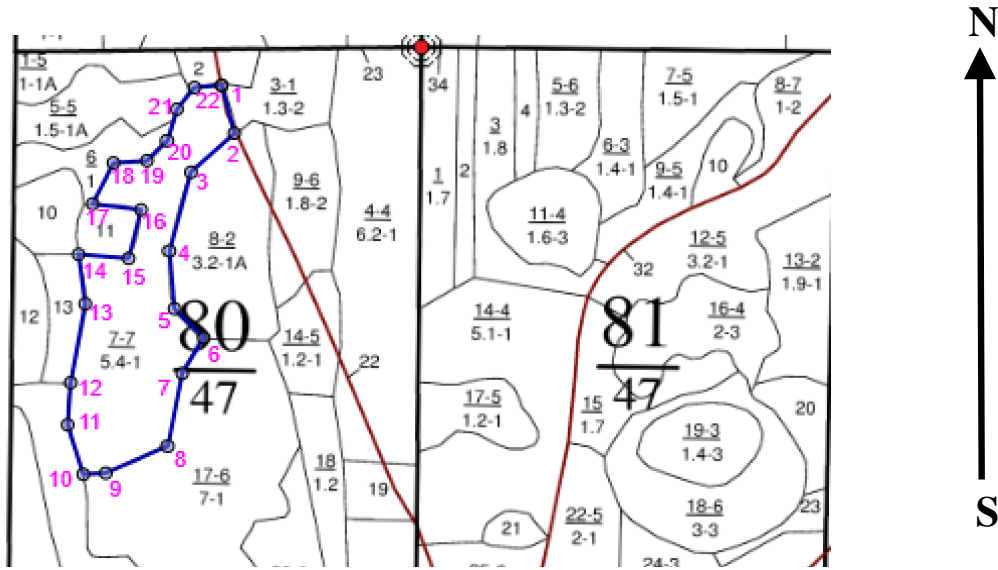
Ступени толщины см	Количество деревьев по категориям состояния, шт.																	Всего					
	1			2			3			4			5			5 (а,б,в)			5 (г,д,е)			шт./ куб.м.	в т.ч. подлежит рубке, %
	Н	З		Н	З		Н	З		Н	З		Н	З	О	Н	З	О					
1	2	3	4	5	6	7	8	9	10	11	12	13	14	15	16	17	18	19					
8	8		4														12/0.36						
12	12		4														16/1.44						
16	36		14														50/9						
20	48		18														66/20.46						
24	24		9														33/15.18						
28	7		3														10/6.5						
32	3														1		4/3.44	0.5					
-																							
-																							
-																							
итого, шт	138		52												1		191	0.5					
итого, куб.м.	40.85		14.67												0.86		56.38	1.5					
итого, куб.%	72.5		26.0												1.5		100.0	1.5					

Причины назначения в рубку деревьев категорий состояния:

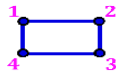
1
2
3
4

Абрис участка леса

Масштаб 1:10000



Условные обозначения:



границы обследованных выделов

№ квартала	№ выдела	№ ЛПП выдела	Размеры ленты (круговой площадки) перече́та					Координаты ЛПП	
			№ ленты (площадки)	Длина, м	Ширина, м	Радиус, м	Площадь, га		
80	7	-	Сплошной перечет				5.40		

Пространственное размещение лесопатологических выделов

(включается в Акт при выделении лесопатологических выделов, для указания пространственного расположения поврежденных и погибших насаждений)

Номера точек	Координаты		Длина, м
1->2	52.98363°	40.06882°	65.9
2->3	52.98305°	40.06907°	77.3
3->4	52.98258°	40.06822°	108.7
4->5	52.98164°	40.0678°	77.3
5->6	52.98095°	40.0679°	54.6
6->7	52.9806°	40.06847°	55.3
7->8	52.98017°	40.06805°	98.7
8->9	52.9793°	40.06777°	88.1
9->10	52.97898°	40.06657°	29.7
10->11	52.97896°	40.06612°	69.3
11->12	52.97956°	40.06582°	56.2
12->13	52.98006°	40.06588°	107
13->14	52.98101°	40.06616°	66.5
14->15	52.9816°	40.06603°	66.1
15->16	52.98155°	40.06702°	67
16->17	52.98214°	40.06726°	64.3
17->18	52.98221°	40.06631°	61.1
18->19	52.9827°	40.06672°	44.3
19->20	52.98272°	40.06738°	36.9
20->21	52.98296°	40.06776°	43.9
21->22	52.98334°	40.06795°	36.9
22->1	52.9836°	40.06829°	35.8

Исполнитель работ по проведению лесопатологического обследования:

Лодыгин

Фамилия, имя и отчество (при наличии) Лодыгин А.В.

Дата составления документа: 27.06.2024 года. Тел. 8 (952) 555 53 14