

УТВЕРЖДАЮ:

Должность и.о. начальника управления лесного хозяйства  
Липецкой области

ФИО Есипов Н.В.

Дата 28.06.2024 г.

Акт  
лесопатологического обследования № 140  
лесных насаждений Чаплыгинского лесничества  
Липецкой области

Способ лесопатологического обследования: 1. Визуальный   
2. Инструментальный

Место проведения

Участковое лесничество	Урочище (дача)	Квартал	Выдел	Площадь выдела, га	Лесопатологический выдел	Площадь лесопатологического выдела, га
Калининское	-	83	23	2.7	-	-

Лесопатологическое обследование проведено на общей площади 2.7 га.

Кадастровый номер участка: \_\_\_\_\_  
(для участков, предоставленных в постоянное (бессрочное пользование, аренду)

Документ о праве пользования:

- от - № -

\_\_\_\_\_  
(тип документа о праве пользования, дата, номер, вид разрешенного использования лесов)

## 2. Инструментальное (детальное) обследование лесных насаждений.

2.1. Лесничество: Чаплыгинское, участковое лесничество: Калининское, Урочище (дача): -, Квартал 83 Выдел 23 Лесопатологический выдел: -.

Наличие ограничений или особенностей участка, влияющих на назначение СОМ:

имеется угроза возникновения очагов вредных организмов; имеется угроза увеличения пожарной опасности в лесах.

2.2. Фактическая таксационная характеристика лесного насаждения соответствует таксационному описанию.

### 2.3. Состояние насаждений:

с нарушенной устойчивостью (средневзвешенная категория состояния  $\geq 1,51$ – $\leq 4,50$ )

с утраченной устойчивостью (средневзвешенная категория состояния  $\geq 4,51$ )

устойчивое (средневзвешенная категория состояния  $< 1,50$ )

2.4. Средневзвешенная категория состояния насаждения: 2.65

Причины ослабления, повреждения насаждения: трутовик осиновый (трутовик ложный осиновый) (код 358); воздействия сильных ветров прошлых лет, повлекшие наклон более  $10^\circ$ , изгиб или вывал деревьев (код 821); воздействия шквалистых и ураганных ветров прошлых лет, повлекшие слом стволов деревьев (код 822); трутовик настоящий (код 355); опёнок (код 467). Данные причины определены по следующим признакам: ажурность кроны; наличие плодовых тел трутовиков на стволе; усыхание от 1/4 до 1/2 ветвей в кроне прошлых лет; обрыв корней (ывал) прошлых лет; слом ствола под кроной прошлых лет; грибница, ризоморфы и мицелиальные плёнки опёнка под корой.

#### 2.4.1. Заселено (отработано) стволовыми вредителями:

Вид вредителя	Порода	Встречаемость заселенных деревьев, % от запаса породы	Встречаемость отработанных деревьев, % от запаса породы	Степень заселения лесного насаждения
1	2	3	4	5
-	-	-	-	-

#### 2.4.2. Повреждено огнем:

Вид пожара	Порода	Состояние корневых лап		Состояние корневой шейки		Высушивание луба		Обугленность древесины более 1/3 высоты ствола	
		% поврежденных корней	% деревьев с данным повреждением	Обугленность древесины шейки по окружности (1/4; 1/2; 3/4; более 3/4)	% деревьев с данным повреждением	по окружности (1/4; 2/4; 3/4; более 3/4)	% деревьев с данным повреждением	по окружности ствола (менее 1/2; более 1/2)	% деревьев с данным повреждением
1	2	3	4	5	6	7	8	9	10
-	-								

#### 2.4.3. Поражено болезнями:

Болезнь/возбудитель	Порода	Встречаемость, % от запаса насаждения	Степень поражения лесного насаждения
1	2	3	4
Трутовик осиновый (трутовик ложный осиновый)	Ос	11.4	слабая
Трутовик настоящий	Б	4.7	-
Опёнок	С	3.7	-
Опёнок	Днп	0.5	-

2.5. Выборке подлежит 20.3 % деревьев по запасу, в том числе:

без признаков ослабления 0 %,

ослабленных 0 %,

сильно ослабленных 0 %,

усыхающих 0 %,

свежего сухостоя 0 %,

свежего ветровала 0 %,

свежего бурелома 0 %,

старого сухостоя 0 %,

старого ветровала 10.6 %,

старого бурелома 9.7 %.

2.6. Полнота лесного насаждения после уборки деревьев, подлежащих рубке, составит: 0.6

Критическая полнота для данной категории лесных насаждений и преобладающей породы составляет: 0.3

### ЗАКЛЮЧЕНИЕ к инструментальному обследованию участка.

Фактическая таксационная характеристика лесного насаждения соответствует таксационному описанию. Насаждение подвержено негативному воздействию, насаждение с нарушенной устойчивостью, в целях улучшения санитарного и лесопатологического состояния участка назначается проведение УНД на площади 2.7 га (в соответствии с п. 57 приказа МПР от 09.11.2020 г. N 912 (Об утверждении Правил осуществления мероприятий по предупреждению распространения вредных организмов)).

Участковое лесничество	Урочище (дача)	Квартал	Выдел	Площадь выдела, га	ЛП выдел	Площадь ЛП выдела	Вид мероприятия	Площадь мероприятия, га	Породы	Доля выбрасываемой древесины по запасу, %	Рекомендуемый срок проведения мероприятия
1	2	3	4	5	6	7	8	9	10	11	12
Калининское	,	83	23	2.7	-	-	УНД	2.7	Ос, Б, С, Днп	20.3	2024-2026 годы

Ведомость временной пробной площади и абрис участка леса прилагаются (приложение 2 и 3 к акту).

РЕКОМЕНДАЦИИ по проведению мероприятий, не относящихся к мероприятиям по предупреждению распространения вредных организмов: нет.

Дата проведения ЛПО: 08.06.2024 года.

Дата составления документа: 27.06.2024 года.

Исполнитель работ по проведению лесопатологического обследования:

Фамилия, имя и отчество (при наличии): Лодыгин А.В.

Организация: ООО НПП "АЦЛПИ"

Должность: Инженер лесопатолог

Подпись

Телефон: 8 (952) 555 53 14

Результаты проведения лесопатологического обследования лесных насаждений  
за Июнь месяц 2024 г.

Субъект Российской Федерации: Липецкая область. Лесничество: Чаплыгинское.  
Участковое лесничество: Калининское. Урочище (лесная дача): -

Номер квартала	Номер выдела	Площадь выдела, га	Целевое назначение лесов	Категория защитных лесов	ОЗУ	Номер лп выдела	Площадь лп выдела, га	Таксационная характеристика лесного насаждения									Число деревьев на временной пробной площади, шт.	Распределение деревьев по категориям состояния, % от запаса												Причина ослабления, повреждение	Подлежит рубке, % от запаса	Назначенные мероприятия					
								состав	порода	возраст	средняя высота, м	средний диаметр, см	тип леса	полнота	бонитет	запас, куб. м/га		без признаков ослабления		ослабленные		сильно ослабленные		усыхающие		свежий сухой	свежий ветровал	свежий бурелом	старый сухой			старый ветровал	старый бурелом	33	34	35	36
																		Н	Р	Н	Р	Н	Р	Н	Р												
83	23	2.7	Защитные леса	Лесосеменные леса	нет	-	-	40с3Б2С1Дпт+Е	Всего	65	27	32	СДСН	0.7	1	320	1250	11.3		53.1		15.3												358; 821; 822; 355; 467.	20.3	УНД	2.7
									Ос	-	-	-	-	-	-	406	10.2		40.3		20.5													29.0			
									Б	-	-	-	-	-	-	343	5.7		66.8		11.8													15.7			
									С	-	-	-	-	-	-	208	7.7		57.2		16.0														19.1		
									Дпт	-	-	-	-	-	-	90	18.2		67.0		7.4														7.4		
									Е	-	-	-	-	-	-	203	79.7		20.3																		
									-	-	-	-	-	-	-																						

Условные обозначения: Н - деревья не подлежат рубке; Р - деревья подлежат рубке.

Исполнитель работ по проведению лесопатологического обследования:

*Лодыгин*

Фамилия, имя и отчество (при наличии) Лодыгин А.В.

Дата составления документа: 27.06.2024 года. Тел. 8 (952) 555 53 14

## ВРЕМЕННАЯ ПРОБНАЯ ПЛОЩАДЬ

1.1 Субъект Российской Федерации: Липецкая область.

Лесничество: Чаплыгинское.

Участковое лесничество: Калининское.

Урочище (дача): -.

Квартал: 83. Выдел: 23. Площадь выдела: 2.7 га.

Лесопатологический выдел: -. Площадь лесопатологического выдела: -

1.2 Метод перече́та: сплошной пере́чет.

Количество лент/площадок: -.

Размеры площадок: -.

Размер временной пробной площади: 2.7 га.

1.3 Фактиче́кая такса́ционная характеристика насаждения:

состав: 4Ос3Б2С1Днп+Е; возраст: 65 лет; тип леса: СДСН; полнота: 0.7

бонитет: 1; запас на га: 320 кубм; возобновление: отсутствует.

1.4 Номер очага вредных организмов: б/н.

Тип очага вредных организмов: хронический.

Фаза развития очага вредных организмов: кризис.

1.5 Причины ослабления, повреждения насаждения и время: трутовик осиновый (трутовик ложный осиновый) (код 358); воздействия сильных ветров прошлых лет, повлекшие наклон более 10°, изгиб или вывал деревьев (код 821); воздействия шквалистых и ураганных ветров прошлых лет, повлекшие слом стволов деревьев (код 822); трутовик настоящий (код 355); опёнок (код 467). Время повреждения: 2021-2023 гг. Состояние насаждения: с нарушенной устойчивостью, СКС насаждения 2.65.

1.6 Назначенные мероприятия: УНД.

Исполнитель работ по проведению лесопатологического обследования:

Фамилия, имя и отчество (при наличии) Лодыгин А.В.



Дата составления документа: 27.06.2024 года. Тел. 8 (952) 555 53 14

**ВЕДОМОСТЬ ПЕРЕЧЕТА ДЕРЕВЬЕВ**

Итоговая ведомость по насаждению. СКС насаждения: 2.65.

Ступени толщины см	Количество деревьев по категориям состояния, шт.															Всего		
	1		2		3		4		5		5 (а,б,в)			5 (г,д,е)			шт./ куб.м.	в т.ч. подлежит рубке, %
	Н	З	Н	З	Н	З	Н	З	Н	З	Н	З	О	Н	З	О		
<b>1</b>	<b>2</b>	<b>3</b>	<b>4</b>	<b>5</b>	<b>6</b>	<b>7</b>	<b>8</b>	<b>9</b>	<b>10</b>	<b>11</b>	<b>12</b>	<b>13</b>	<b>14</b>	<b>15</b>	<b>16</b>	<b>17</b>	<b>18</b>	<b>19</b>
8	26		7														33/0.66	
12	46		12														58/4.06	
16	61		25		3										4		93/14.81	0.3
20	35		33		7										9		84/23.56	0.7
24	8		48		14										19		89/37.98	1.5
28	24		149		43										57		273/166.59	4.6
32	33		197		57										75		362/299.35	6.0
36	17		99		28										38		182/199.53	3.0
40	5		28		8										11		52/72.86	0.9
более 40	1		14		4										5		24/42.33	0.4
итого, шт	256		612		164										218		1250	17.4
итого, куб.м.	97.21		457.09		131.81										175.62		861.73	20.3
итого, куб,%	11.3		53.1		15.3										20.3		100.0	20.3

Условные обозначения: Н - не заселено (не поражено, не повреждено), З - заселено стволовыми вредителями (поражено болезнями, повреждено огнем), О - отработано вредителями.

Порода1: Ос. СКС породы: 2.97.

Ступени толщины см	Количество деревьев по категориям состояния, шт.															Всего		
	1		2		3		4		5		5 (а,б,в)			5 (г,д,е)			шт./ куб.м.	в т.ч. подлежит рубке, %
	Н	З	Н	З	Н	З	Н	З	Н	З	Н	З	О	Н	З	О		
<b>1</b>	<b>2</b>	<b>3</b>	<b>4</b>	<b>5</b>	<b>6</b>	<b>7</b>	<b>8</b>	<b>9</b>	<b>10</b>	<b>11</b>	<b>12</b>	<b>13</b>	<b>14</b>	<b>15</b>	<b>16</b>	<b>17</b>	<b>18</b>	<b>19</b>
16	1		3		1										2		7/1.12	0.5
20	2		7		4										5		18/5.04	1.2
24	4		14		7										10		35/15.75	2.5
28	11		43		22										31		107/68.48	7.6
32	14		57		29										40		140/120.4	9.9
36	7		29		14										20		70/81.2	4.9
40	2		8		4										6		20/29.8	1.5
44	1		3		2										3		9/16.2	0.7
-																		
-																		
итого, шт	42		164		83										117		406	28.8
итого, куб.м.	34.50		136.24		69.25										98.00		337.99	29.0
итого, куб,%	10.2		40.3		20.5										29.0		100.0	29.0

Причины назначения в рубку деревьев категорий состояния:

- 1 \_\_\_\_\_
- 2 \_\_\_\_\_
- 3 \_\_\_\_\_
- 4 \_\_\_\_\_

Порода2: Б. СКС породы: 2.53.

Ступени толщины см	Количество деревьев по категориям состояния, шт.															Всего		
	1		2		3		4		5		5 (а,б,в)			5 (г,д,е)			шт./ куб.м.	в т.ч. подлежит рубке, %
	Н	З	Н	З	Н	З	Н	З	Н	З	Н	З	О	Н	З	О		
<b>1</b>	<b>2</b>	<b>3</b>	<b>4</b>	<b>5</b>	<b>6</b>	<b>7</b>	<b>8</b>	<b>9</b>	<b>10</b>	<b>11</b>	<b>12</b>	<b>13</b>	<b>14</b>	<b>15</b>	<b>16</b>	<b>17</b>	<b>18</b>	<b>19</b>
12			1														1/0.07	
16			4		1										1		6/0.9	0.3
20	1		10		2										2		15/3.9	0.6
24	2		19		3										5		29/11.31	1.5
28	5		59		11										14		89/49.84	4.1
32	7		78		14										18		117/90.09	5.1
36	4		39		7										10		60/61.2	2.9
40	1		11		2										3		17/22.27	0.9
44			5		1										1		7/11.55	0.3
более 44			2														2/4.08	
итого, шт	20		228		41										54		343	15.7
итого, куб.м.	14.62		170.30		30.19										40.10		255.21	15.7
итого, куб,%	5.7		66.8		11.8										15.7		100.0	15.7

Причины назначения в рубку деревьев категорий состояния:

- 1 \_\_\_\_\_
- 2 \_\_\_\_\_
- 3 \_\_\_\_\_
- 4 \_\_\_\_\_

Порода3: С. СКС породы: 2.66.

Ступени толщины см	Количество деревьев по категориям состояния, шт.																	Всего		
	1			2			3		4		5		5 (а,б,в)			5 (г,д,е)			шт./ куб.м.	в т.ч. подлежит рубке, %
	Н	З		Н	З		Н	З	Н	З	Н	З	Н	З	О	Н	З	О		
1	2	3		4	5	6	7	8	9	10	11	12	13	14	15	16	17	18	19	
16			2		1											1		4/0.64	0.5	
20	1		5		1											2		9/2.52	1.0	
24	1		10		3											3		17/7.48	1.4	
28	4		31		8											10		53/33.39	4.8	
32	6		41		11											14		72/60.48	6.6	
36	3		21		6											7		37/40.33	3.4	
40	1		6		2											2		11/15.07	1.0	
44			2		1											1		4/6.72	0.5	
48			1															1/2.02		
более 48																				
итого, шт	16		119		33											40		208	19.2	
итого, куб.м.	12.92		96.58		27.00											32.15		168.65	19.1	
итого, куб.%	7.7		57.2		16.0											19.1		100.0	19.1	

Причины назначения в рубку деревьев категорий состояния:

1
2
3
4

Порода4: Длп. СКС породы: 2.11.

Ступени толщины см	Количество деревьев по категориям состояния, шт.																	Всего		
	1			2			3		4		5		5 (а,б,в)			5 (г,д,е)			шт./ куб.м.	в т.ч. подлежит рубке, %
	Н	З		Н	З		Н	З	Н	З	Н	З	О	Н	З	О				
1	2	3	4	5	6	7	8	9	10	11	12	13	14	15	16	17	18	19		
16			1															1/0.15		
20	1		3															4/1.08		
24	1		5		1										1			8/3.44	1.1	
28	4		16		2										2			24/14.88	2.2	
32	6		21		3										3			33/28.38	3.4	
36	3		10		1										1			15/16.8	1.1	
40	1		3															4/5.72		
44			1															1/1.76		
-																				
-																				
итого, шт	16		60		7										7			90	7.8	
итого, куб.м.	13.13		48.34		5.37										5.37			72.21	7.4	
итого, куб.%	18.2		67.0		7.4										7.4			100.0	7.4	

Причины назначения в рубку деревьев категорий состояния:

1
2
3
4

Порода5: Е. СКС породы: 1.20.

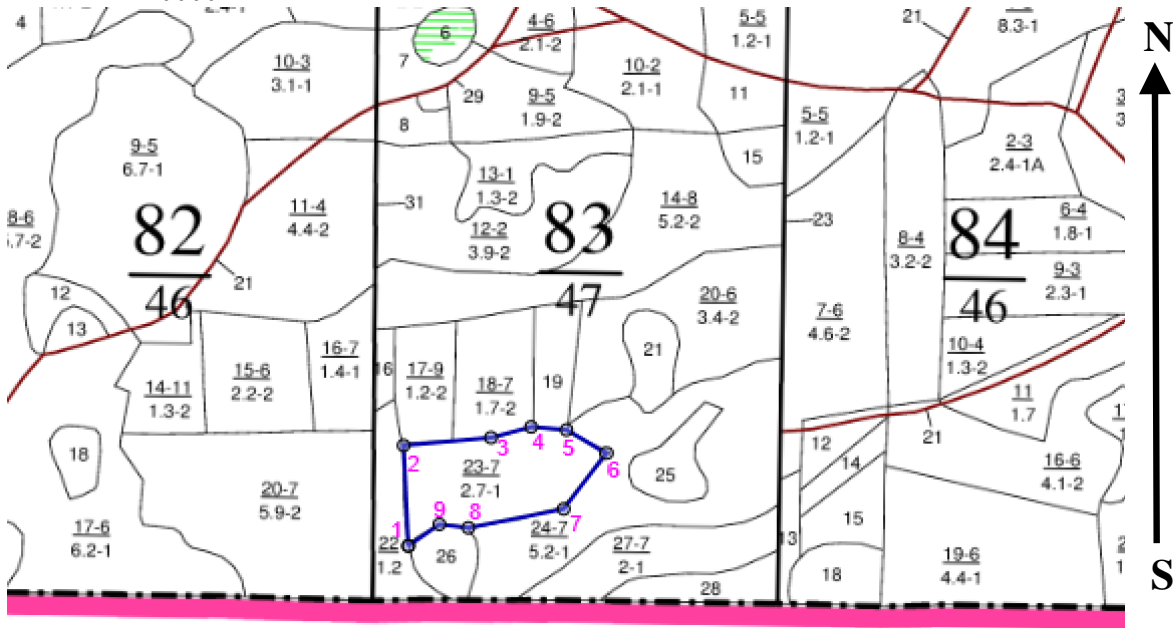
Ступени толщины см	Количество деревьев по категориям состояния, шт.																	Всего		
	1			2			3		4		5		5 (а,б,в)			5 (г,д,е)			шт./ куб.м.	в т.ч. подлежит рубке, %
	Н	З		Н	З		Н	З	Н	З	Н	З	О	Н	З	О				
1	2	3	4	5	6	7	8	9	10	11	12	13	14	15	16	17	18	19		
8	26		7															33/0.66		
12	46		11															57/3.99		
16	60		15															75/12		
20	30		8															38/11.02		
-																				
-																				
-																				
-																				
-																				
итого, шт	162		41															203		
итого, куб.м.	22.04		5.63															27.67		
итого, куб.%	79.7		20.3															100.0		

Причины назначения в рубку деревьев категорий состояния:

1
2
3
4

Абрис участка леса

Масштаб 1:10000



1 2  
4 3 границы обследованных выделов

Условные обозначения:

№ квартала	№ выдела	№ ЛПП выдела	Размеры ленты (круговой площадки) перече́та				Координаты ПП	
			№ ленты (площадки)	Длина, м	Ширина, м	Радиус, м		
83	23	-	Сплошной перечет				2.70	

**Пространственное размещение лесопатологических выделов**

(включается в Акт при выделении лесопатологических выделов, для указания пространственного расположения поврежденных и погибших насаждений)

Номера точек	Координаты		Длина, м
	Длина, м	Ширина, м	
1->2	52.97689°	40.08943°	133.3
2->3	52.97809°	40.08934°	115.7
3->4	52.97818°	40.09106°	54.7
4->5	52.97831°	40.09185°	46.7
5->6	52.97828°	40.09254°	60.4
6->7	52.978°	40.09331°	92.5
7->8	52.97733°	40.09248°	128
8->9	52.97711°	40.09061°	38.5
9->1	52.97715°	40.09004°	49.9

Исполнитель работ по проведению лесопатологического обследования:

*Лодыгин*

Фамилия, имя и отчество (при наличии) Лодыгин А.В.

Дата составления документа: 27.06.2024 года. Тел. 8 (952) 555 53 14