

2. Инструментальное (детальное) обследование лесных насаждений.

2.1. Лесничество: Чаплыгинское, участковое лесничество: Калининское, Урочище (дача): -, Квартал 83 Выдел 24 Лесопатологический выдел: -.

Наличие ограничений или особенностей участка, влияющих на назначение СОМ:

имеется угроза возникновения очагов вредных организмов; имеется угроза увеличения пожарной опасности в лесах.

2.2. Фактическая таксационная характеристика лесного насаждения соответствует таксационному описанию.

2.3. Состояние насаждений:

с нарушенной устойчивостью (средневзвешенная категория состояния $\geq 1,51$ – $\leq 4,50$)

с утраченной устойчивостью (средневзвешенная категория состояния $\geq 4,51$)

устойчивое (средневзвешенная категория состояния $< 1,50$)

2.4. Средневзвешенная категория состояния насаждения: 2.68

Причины ослабления, повреждения насаждения: трутовик осиновый (трутовик ложный осиновый) (код 358); воздействия шквалистых и ураганных ветров прошлых лет, повлекшие слом стволов деревьев (код 822); воздействия сильных ветров прошлых лет, повлекшие наклон более 10° , изгиб или вывал деревьев (код 821); трутовик настоящий (код 355); опёнок (код 467); трутовик ложный дубовый и дуболобивый (код 360). Данные причины определены по следующим признакам: ажурность кроны; наличие плодовых тел трутовиков на стволе; слом ствола под кроной прошлых лет; усыхание от 1/4 до 1/2 ветвей в кроне прошлых лет; обрыв корней (вывал) прошлых лет; грибница, ризоморфы и мицелиальные плёнки опёнка под корой; усыхание $> 3/4$ ветвей в кроне прошлых лет.

2.4.1. Заселено (отработано) стволовыми вредителями:

Вид вредителя	Порода	Встречаемость заселенных деревьев, % от запаса породы	Встречаемость отработанных деревьев, % от запаса породы	Степень заселения лесного насаждения
1	2	3	4	5
-	-	-	-	-

2.4.2. Повреждено огнем:

Вид пожара	Порода	Состояние корневых лап		Состояние корневой шейки		Высушивание луба		Обугленность древесины более 1/3 высоты ствола	
		% поврежденных корней	% деревьев с ланнам повреждением	Обугленность древесины шейки по окружности (1/4; 1/2; 3/4; более 3/4)	% деревьев с ланнам повреждением	по окружности (1/4; 2/4; 3/4; более 3/4)	% деревьев с ланнам повреждением	по окружности ствола (менее 1/2; более 1/2)	% деревьев с ланнам повреждением
1	2	3	4	5	6	7	8	9	10
-	-								

2.4.3. Поражено болезнями:

Болезнь/возбудитель	Порода	Встречаемость, % от запаса насаждения	Степень поражения лесного насаждения
1	2	3	4
Трутовик осиновый (трутовик ложный осиновый)	Ос	13.5	слабая
Трутовик настоящий	Б	6.4	-
Опёнок	Днп	1.1	-
Трутовик ложный дубовый и дуболобивый	Днп	0.5	-

2.5. Выборке подлежит 21.5 % деревьев по запасу, в том числе:
 без признаков ослабления 0 %,
 ослабленных 0 %,
 сильно ослабленных 0 %,
 усыхающих 0 %,
 свежего сухостоя 0 %,
 свежего ветровала 0 %,
 свежего бурелома 0 %,
 старого сухостоя 0.9 %,
 старого ветровала 7.7 %,
 старого бурелома 12.9 %.

2.6. Полнота лесного насаждения после уборки деревьев, подлежащих рубке, составит: 0.6

Критическая полнота для данной категории лесных насаждений и преобладающей породы составляет: 0.3

ЗАКЛЮЧЕНИЕ к инструментальному обследованию участка.

Фактическая таксационная характеристика лесного насаждения соответствует таксационному описанию. Насаждение подвержено негативному воздействию, насаждение с нарушенной устойчивостью, в целях улучшения санитарного и лесопатологического состояния участка назначается проведение УНД на площади 5.2 га (в соответствии с п. 57 приказа МПР от 09.11.2020 г. N 912 (Об утверждении Правил осуществления мероприятий по предупреждению распространения вредных организмов)).

Участковое лесничество	Урочище (дача)	Квартал	Выдел	Площадь выдела, га	ЛП выдел	Площадь ЛП выдела	Вид мероприятия	Площадь мероприятия, га	Породы	Доля выбираемой древесины по запасу, %	Рекомендуемый срок проведения мероприятия
1	2	3	4	5	6	7	8	9	10	11	12
Калининское	.	83	24	5.2	-	-	УНД	5.2	Ос, Б, Днп.	21.5	2024-2026 годы

Ведомость временной пробной площади и абрис участка леса прилагаются (приложение 2 и 3 к акту).

РЕКОМЕНДАЦИИ по проведению мероприятий, не относящихся к мероприятиям по предупреждению распространения вредных организмов: нет.

Дата проведения ЛПО: 08.06.2024 года.

Дата составления документа: 27.06.2024 года.

Исполнитель работ по проведению лесопатологического обследования:

Фамилия, имя и отчество (при наличии): Лодыгин А.В.

Организация: ООО НПП "АЦЛПИ"

Должность: Инженер лесопатолог

Подпись

Телефон: 8 (952) 555 53 14

ВРЕМЕННАЯ ПРОБНАЯ ПЛОЩАДЬ

1.1 Субъект Российской Федерации: Липецкая область.

Лесничество: Чаплыгинское.

Участковое лесничество: Калининское.

Урочище (дача): -.

Квартал: 83. Выдел: 24. Площадь выдела: 5.2 га.

Лесопатологический выдел: -. Площадь лесопатологического выдела: -

1.2 Метод перече́та: сплошной пере́чет.

Количество лент/площадок: -.

Размеры площадок: -.

Размер временной пробной площади: 5.2 га.

1.3 Фактиче́кая такса́ционная характеристика насаждения:

состав: 8Ос1Б1Днп; возраст: 65 лет; тип леса: СДКРТ; полнота: 0.7

бонитет: 1; запас на га: 290 кбм; возобновление: отсутствует.

1.4 Номер очага вредных организмов: б/н.

Тип очага вредных организмов: хронический.

Фаза развития очага вредных организмов: кризис.

1.5 Причины ослабления, повреждения насаждения и время: трутовик осиновый (трутовик ложный осиновый) (код 358); воздействия шквальных и ураганных ветров прошлых лет, повлекшие слом стволов деревьев (код 822); воздействия сильных ветров прошлых лет, повлекшие наклон более 10°, изгиб или вывал деревьев (код 821); трутовик настоящий (код 355); опёнок (код 467); трутовик ложный дубовый и дуболюбивый (код 360). Время повреждения: 2021-2023 гг. Состояние насаждения: с нарушенной устойчивостью, СКС насаждения 2.68.

1.6 Назначенные мероприятия: УНД.

Исполнитель работ по проведению лесопатологического обследования:

Фамилия, имя и отчество (при наличии) Лодыгин А.В.



Дата составления документа: 27.06.2024 года. Тел. 8 (952) 555 53 14

ВЕДОМОСТЬ ПЕРЕЧЕТА ДЕРЕВЬЕВ

Итоговая ведомость по насаждению. СКС насаждения: 2.68.

Ступени толщины см	Количество деревьев по категориям состояния, шт.																Всего	
	1		2		3		4		5		5 (а,б,в)			5 (г,д,е)			шт./ куб.м.	в т.ч. подлежит рубке, %
	Н	З	Н	З	Н	З	Н	З	Н	З	Н	З	О	Н	З	О		
1	2	3	4	5	6	7	8	9	10	11	12	13	14	15	16	17	18	19
12			1														1/0.07	
16	2		20		2										6		30/4.72	0.3
20	5		50		8										18		81/22.27	1.0
24	9		94		15										34		152/66.18	1.9
28	29		289		46										103		467/290	5.8
32	38		381		61										135		615/517.02	7.6
36	20		193		31										68		312/351.56	3.8
40	5		56		9										20		90/130.32	1.1
44	2		23		4										7		36/63.52	0.4
более 44			3														3/6.45	
итого, шт	110		1110		176										391		1787	21.9
итого, куб.м.	87.51		907.42		145.09										312.09		1452.11	21.5
итого, куб,%	6.0		62.5		10.0										21.5		100.0	21.5

Условные обозначения: Н - не заселено (не поражено, не повреждено), З - заселено стволовыми вредителями (поражено болезнями, повреждено огнем), О - отработано вредителями.

Порода1: Ос. СКС породы: 2.62.

Ступени толщины см	Количество деревьев по категориям состояния, шт.																Всего	
	1		2		3		4		5		5 (а,б,в)			5 (г,д,е)			шт./ куб.м.	в т.ч. подлежит рубке, %
	Н	З	Н	З	Н	З	Н	З	Н	З	Н	З	О	Н	З	О		
1	2	3	4	5	6	7	8	9	10	11	12	13	14	15	16	17	18	19
12			1														1/0.07	
16	1		15		2										4		22/3.52	0.3
20	3		37		6										11		57/15.96	0.9
24	6		69		12										20		107/48.15	1.6
28	18		211		35										62		326/208.64	5.0
32	23		278		46										81		428/368.08	6.4
36	12		141		24										41		218/252.88	3.3
40	3		41		7										12		63/93.87	1.0
44	1		17		3										5		26/46.8	0.4
более 44			3														3/6.45	
итого, шт	67		813		135										236		1251	18.9
итого, куб.м.	55.19		679.70		113.03										196.50		1044.42	18.8
итого, куб,%	5.3		65.1		10.8										18.8		100.0	18.8

Причины назначения в рубку деревьев категорий состояния:

- 1 _____
- 2 _____
- 3 _____
- 4 _____

Порода2: Б. СКС породы: 2.96.

Ступени толщины см	Количество деревьев по категориям состояния, шт.																Всего	
	1		2		3		4		5		5 (а,б,в)			5 (г,д,е)			шт./ куб.м.	в т.ч. подлежит рубке, %
	Н	З	Н	З	Н	З	Н	З	Н	З	Н	З	О	Н	З	О		
1	2	3	4	5	6	7	8	9	10	11	12	13	14	15	16	17	18	19
16	1		3												2		6/0.9	0.5
20	2		8		1										6		17/4.42	1.6
24	3		16		2										12		33/12.87	3.1
28	10		50		7										34		101/56.56	8.9
32	13		66		9										44		132/101.64	11.6
36	7		33		4										22		66/67.32	5.8
40	2		9		1										6		18/23.58	1.6
44	1		4		1										2		8/13.2	0.5
-																		
итого, шт	39		189		25										128		381	33.6
итого, куб.м.	28.86		139.64		18.93										93.06		280.49	33.2
итого, куб,%	10.3		49.8		6.7										33.2		100.0	33.2

Причины назначения в рубку деревьев категорий состояния:

- 1 _____
- 2 _____
- 3 _____
- 4 _____

Порода3: Днп. СКС породы: 2.61.

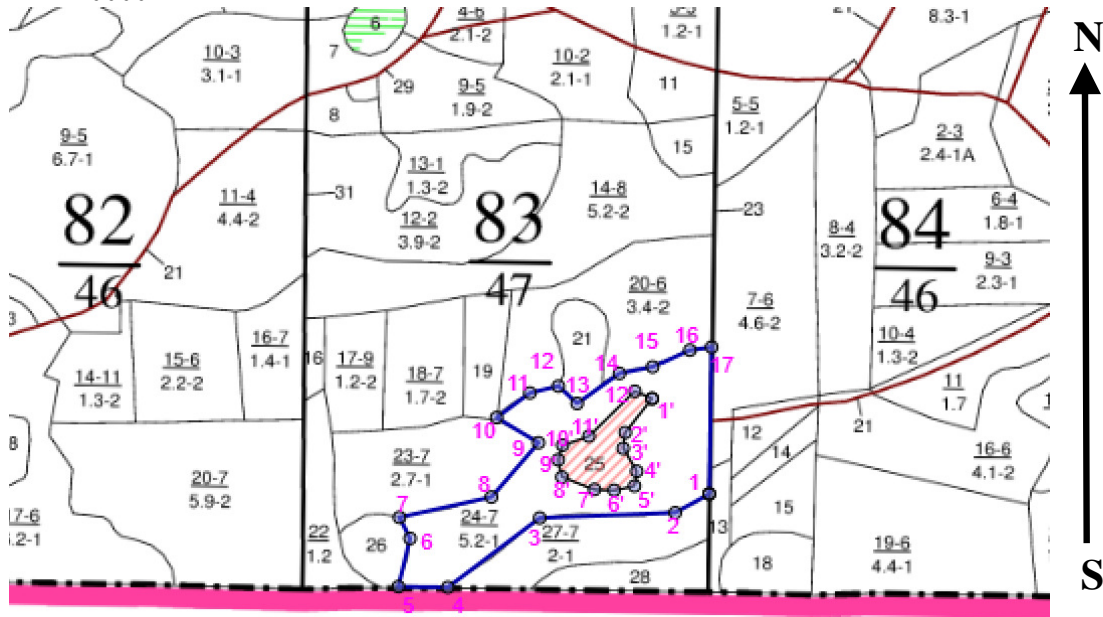
Ступени толщины см	Количество деревьев по категориям состояния, шт.																	Всего													
	1		2		3		4		5		5 (а,б,в)			5 (г,д,е)			шт./ куб.м.	в т.ч. подлежит рубке, %													
	Н	З	Н	З	Н	З	Н	З	Н	З	Н	З	О	Н	З	О															
1		3		5		6		7		8		9		10		11		12		13		14		15		16		17	18	19	
16				2																						1			2/0.3		
20				5																						1			7/1.89	0.6	
24				9																						2			12/5.16	1.3	
28	1			28																						7			40/24.8	4.5	
32	2			37																							10			55/47.3	6.5
36	1			19																						5			28/31.36	3.2	
40				6																						2			9/12.87	1.3	
44				2																										2/3.52	
-																															
-																															
итого, шт	4			108																						27			155	17.4	
итого, куб.м.	3.46			88.08																						22.53			127.20	17.7	
итого, куб.%	2.7			69.3																						17.7			100.0	17.7	

Причины назначения в рубку деревьев категорий состояния:

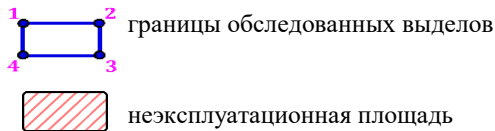
1
2
3
4

Абрис участка леса

Масштаб 1:10000



Условные обозначения:



№ квартала	№ выдела	№ ЛП выдела	Размеры ленты (круговой площадки) перече́та				Координаты ПП	
			№ ленты (площадки)	Длина, м	Ширина, м	Радиус, м		
83	24	-	Сплошной пере́чет				5.20	

Пространственное размещение лесопатологических выделов

(включается в Акт при выделении лесопатологических выделов, для указания пространственного расположения поврежденных и погибших насаждений)

Номера точек	Координаты		Длина, м
1->2	52.97738°	40.09669°	51.2
2->3	52.97716°	40.09603°	177
3->4	52.97709°	40.09338°	151.9
4->5	52.97626°	40.09158°	65.1
5->6	52.97627°	40.09061°	65.9
6->7	52.97685°	40.09084°	31.3
7->8	52.9771°	40.09063°	123.9
8->9	52.97734°	40.09244°	95.2
9->10	52.97799°	40.09336°	64.4
10->11	52.97829°	40.09254°	54.7
11->12	52.97859°	40.09319°	38.6
12->13	52.97867°	40.09375°	33.7
13->14	52.97846°	40.09412°	68.5
14->15	52.97882°	40.09495°	44.5
15->16	52.9789°	40.0956°	52.6
16->17	52.9791°	40.09631°	28.9
17->1	52.97914°	40.09674°	195.2

Исполнитель работ по проведению лесопатологического обследования:

Лодыгин

Фамилия, имя и отчество (при наличии) Лодыгин А.В.

Дата составления документа: 27.06.2024 года. Тел. 8 (952) 555 53 14