

2. Инструментальное (детальное) обследование лесных насаждений.

2.1. Лесничество: Добровское, участковое лесничество: Добровское, Урочище (дача): -, Квартал 124 Выдел 9 Лесопатологический выдел: -.

Наличие ограничений или особенностей участка, влияющих на назначение СОМ:

имеется угроза возникновения очагов вредных организмов; имеется угроза увеличения пожарной опасности в лесах.

2.2. Фактическая таксационная характеристика лесного насаждения соответствует таксационному описанию.

2.3. Состояние насаждений:

с нарушенной устойчивостью (средневзвешенная категория состояния $\geq 1,51$ – $\leq 4,50$)

с утраченной устойчивостью (средневзвешенная категория состояния $\geq 4,51$)

устойчивое (средневзвешенная категория состояния $< 1,50$)

2.4. Средневзвешенная категория состояния насаждения: 2.53

Причины ослабления, повреждения насаждения: рак смоляной (код 371); механические повреждения стволов (антропогенные) (код 703); воздействия сильных ветров прошлых лет, повлекшие наклон более 10° , изгиб или вывал деревьев (код 821). Данные причины определены по следующим признакам: ажурность кроны; усыхание от 1/4 до 1/2 ветвей в кроне прошлых лет; усыхание $> 3/4$ ветвей в кроне прошлых лет; механическое повреждение ствола под кроной прошлых лет ($< 1/3$ окр. ств.); обрыв корней (вывал) прошлых лет; усыхание от 1/2 до 3/4 ветвей в кроне прошлых лет.

2.4.1. Заселено (отработано) стволовыми вредителями:

| Вид вредителя | Порода | Встречаемость заселенных деревьев, % от запаса породы | Встречаемость отработанных деревьев, % от запаса породы | Степень заселения лесного насаждения |
|---------------|--------|---|---|--------------------------------------|
| 1 | 2 | 3 | 4 | 5 |
| - | - | - | - | - |

2.4.2. Повреждено огнем:

| Вид пожара | Порода | Состояние корневых лап | | Состояние корневой шейки | | Высушивание луба | | Обугленность древесины более 1/3 высоты ствола | |
|------------|--------|------------------------|----------------------------------|---|----------------------------------|--|----------------------------------|--|----------------------------------|
| | | % поврежденных корней | % деревьев с данным повреждением | Обугленность древесины шейки по окружности (1/4; 1/2; 3/4; более 3/4) | % деревьев с данным повреждением | по окружности (1/4; 2/4; 3/4; более 3/4) | % деревьев с данным повреждением | по окружности ствола (менее 1/2; более 1/2) | % деревьев с данным повреждением |
| 1 | 2 | 3 | 4 | 5 | 6 | 7 | 8 | 9 | 10 |
| - | - | | | | | | | | |

2.4.3. Поражено болезнями:

| Болезнь/возбудитель | Порода | Встречаемость, % от запаса насаждения | Степень поражения лесного насаждения |
|---------------------|--------|---------------------------------------|--------------------------------------|
| 1 | 2 | 3 | 4 |
| Рак смоляной | С | 10.1 | слабая |

2.5. Выборке подлежит 10.1 % деревьев по запасу, в том числе:

без признаков ослабления 0 %,

ослабленных 0 %,

сильно ослабленных 0 %,

усыхающих 0.8 %, причины назначения: 371.

свежего сухостоя 0 %,

свежего ветровала 0 %,

свежего бурелома 0 %,

старого сухостоя 7.4 %,

старого ветровала 1.9 %,

старого бурелома 0 %.

2.6. Полнота лесного насаждения после уборки деревьев, подлежащих рубке, составит: 0.6

Критическая полнота для данной категории лесных насаждений и преобладающей породы составляет: 0.3

ЗАКЛЮЧЕНИЕ к инструментальному обследованию участка.

Фактическая таксационная характеристика лесного насаждения соответствует таксационному описанию. Насаждение подвержено негативному воздействию, насаждение с нарушенной устойчивостью, в целях улучшения санитарного и лесопатологического состояния участка назначается проведение ВСП на площади 5.8 га.

| Участковое лесничество | Урочище (дача) | Квартал | Выдел | Площадь выдела, га | ЛП выдел | Площадь ЛП выдела | Вид мероприятия | Площадь мероприятия, га | Породы | Доля выбираемой древесины по запасу, % | Рекомендуемый срок проведения мероприятия |
|------------------------|----------------|---------|-------|--------------------|----------|-------------------|-----------------|-------------------------|--------|--|---|
| 1 | 2 | 3 | 4 | 5 | 6 | 7 | 8 | 9 | 10 | 11 | 12 |
| Добровское | . | 124 | 9 | 5.8 | - | - | ВСП | 5.8 | С. | 10.1 | 2024-2026 годы |

Ведомость временной пробной площади и абрис участка леса прилагаются (приложение 2 и 3 к акту).

РЕКОМЕНДАЦИИ по проведению мероприятий, не относящихся к мероприятиям по предупреждению распространения вредных организмов: нет.

Дата проведения ЛПО: 16.05.2024 года.

Дата составления документа: 10.06.2024 года.

Исполнитель работ по проведению лесопатологического обследования:

Фамилия, имя и отчество (при наличии): Лодыгин А.В.

Организация: ООО НПП "АЦЛПИ"

Должность: Инженер лесопатолог

Подпись

Телефон: 8 (952) 555 53 14

Результаты проведения лесопатологического обследования лесных насаждений
за Май месяц 2024 г.

Субъект Российской Федерации: Липецкая область. Лесничество: Добровское.
Участковое лесничество: Добровское. Урочище (лесная дача): -.

| 1 | 2 | 3 | 4 | 5 | 6 | 7 | 8 | Таксационная характеристика лесного насаждения | | | | | | | | | 18 | Распределение деревьев по категориям состояния, % от запаса | | | | | | | | | | | | 33 | 34 | Назначенные мероприятия | | | | | |
|-----|---|-----|---------------|---|-----|---|---|--|-------|-----|----|----|-----|-----|----|-----|------|---|---|-------------|---|--------------------|---|-----------|---|-----|----|----|----|----|----|-------------------------|----------------------|------|-----|-----|----|
| | | | | | | | | 9 | 10 | 11 | 12 | 13 | 14 | 15 | 16 | 17 | | без признаков ослабления | | ослабленные | | сильно ослабленные | | усыхающие | | 27 | 28 | 29 | 30 | | | 31 | 32 | 33 | 34 | 35 | 36 |
| | | | | | | | | | | | | | | | | | | Н | Р | Н | Р | Н | Р | Н | Р | | | | | | | | | | | | |
| 124 | 9 | 5.8 | Защитные леса | лесостепные леса (леса, расположенные в степной зоне, лесостепной зоне, выполняющие защитные функции) | нет | - | - | 10С | Всего | 100 | 26 | 32 | СТР | 0.7 | 2 | 290 | 1928 | 1.9 | | 62.2 | | 25.8 | | | | 0.8 | | | | | | | 371; 703; 821. | 10.1 | ВСП | 5.8 | |
| | | | | | | | | | С | - | - | - | - | - | - | - | 1928 | 1.9 | | 62.2 | | 25.8 | | | | 0.8 | | | | | | | 10.1 | | | | |
| | | | | | | | | | | - | - | - | - | - | - | - | | | | | | | | | | | | | | | | | | | | | |
| | | | | | | | | | | - | - | - | - | - | - | - | | | | | | | | | | | | | | | | | | | | | |
| | | | | | | | | | | - | - | - | - | - | - | - | | | | | | | | | | | | | | | | | | | | | |
| | | | | | | | | | | - | - | - | - | - | - | - | | | | | | | | | | | | | | | | | | | | | |
| | | | | | | | | | | - | - | - | - | - | - | - | | | | | | | | | | | | | | | | | | | | | |

Условные обозначения: Н - деревья не подлежат рубке; Р - деревья подлежат рубке.
Исполнитель работ по проведению лесопатологического обследования:

Лодыгин

Фамилия, имя и отчество (при наличии) Лодыгин А.В. _____
Дата составления документа: 10.06.2024 года. Тел. 8 (952) 555 53 14

ВРЕМЕННАЯ ПРОБНАЯ ПЛОЩАДЬ

1.1 Субъект Российской Федерации: Липецкая область.

Лесничество: Добровское.

Участковое лесничество: Добровское.

Урочище (дача): -.

Квартал: 124. Выдел: 9. Площадь выдела: 5.8 га.

Лесопатологический выдел: -. Площадь лесопатологического выдела: -

1.2 Метод перече́та: сплошной пере́чет.

Количество лент/площадок: -.

Размеры площадок: -.

Размер временной пробной площади: 5.8 га.

1.3 Фактиче́кая такса́ционная характеристика насаждения:

состав: 10С; возраст: 100 лет; тип леса: СТР; полнота: 0.7

бонитет: 2; запас на га: 290 кбм; возобновление: отсутствует.

1.4 Номер очага вредных организмов: б/н.

Тип очага вредных организмов: хронический.

Фаза развития очага вредных организмов: кризис.

1.5 Причины ослабления, повреждения насаждения и время: рак смоляной (код 371); механические повреждения стволов (антропогенные) (код 703); воздействия сильных ветров прошлых лет, повлекшие наклон более 10°, изгиб или вывал деревьев (код 821). Время повреждения: 2021-2023 гг. Состояние насаждения: с нарушенной устойчивостью, СКС насаждения 2.53.

1.6 Назначенные мероприятия: ВСР.

Исполнитель работ по проведению лесопатологического обследования:

Фамилия, имя и отчество (при наличии) Лодыгин А.В.



Дата составления документа: 10.06.2024 года. Тел. 8 (952) 555 53 14

ВЕДОМОСТЬ ПЕРЕЧЕТА ДЕРЕВЬЕВ

Итоговая ведомость по насаждению. СКС насаждения: 2.53.

| Ступени толщины см | Количество деревьев по категориям состояния, шт. | | | | | | | | | | | | | | | Всего | | |
|--------------------------|--|----------|----------|----------|----------|----------|----------|----------|-----------|-----------|-----------|-----------|-----------|-----------|-----------|-----------|-------------|--------------------------------|
| | 1 | | 2 | | 3 | | 4 | | 5 | | 5 (а,б,в) | | | 5 (г,д,е) | | | шт./ куб.м. | в т.ч. подлежит рубке, % |
| | Н | З | Н | З | Н | З | Н | З | Н | З | Н | З | О | Н | З | О | | |
| 1 | 2 | 3 | 4 | 5 | 6 | 7 | 8 | 9 | 10 | 11 | 12 | 13 | 14 | 15 | 16 | 17 | 18 | 19 |
| 8 | | | 1 | | | | | | | | | | | | | | 1/0.03 | |
| 12 | | | 2 | | 1 | | | | | | | | | | | | 3/0.24 | |
| 16 | 1 | | 22 | | 9 | | | | | | | | | | 3 | | 35/5.95 | 0.2 |
| 20 | 2 | | 54 | | 22 | | | 1 | | | | | | | 6 | | 85/25.5 | 0.4 |
| 24 | 3 | | 102 | | 42 | | | 2 | | | | | | | 18 | | 167/78.49 | 1.0 |
| 28 | 9 | | 311 | | 129 | | | 5 | | | | | | | 45 | | 499/334.33 | 2.6 |
| 32 | 12 | | 410 | | 171 | | | 5 | | | | | | | 56 | | 654/595.14 | 3.1 |
| 36 | 6 | | 208 | | 87 | | | 3 | | | | | | | 34 | | 338/398.84 | 1.9 |
| 40 | 2 | | 60 | | 25 | | | 1 | | | | | | | 13 | | 101/149.48 | 0.7 |
| более 40 | 1 | | 30 | | 12 | | | | | | | | | | 2 | | 45/85.14 | 0.2 |
| итого, шт | 36 | | 1200 | | 498 | | | 17 | | | | | | | 177 | | 1928 | 10.1 |
| итого, куб.м. | 30.99 | | 1040.54 | | 432.21 | | | 14.16 | | | | | | | 155.24 | | 1673.14 | 10.1 |
| итого, куб,% | 1.9 | | 62.2 | | 25.8 | | | 0.8 | | | | | | | 9.3 | | 100.0 | 10.1 |

Условные обозначения: Н - не заселено (не поражено, не повреждено), З - заселено стволовыми вредителями (поражено болезнями, повреждено огнем), О - отработано вредителями.

Порода1: С. СКС породы: 2.53.

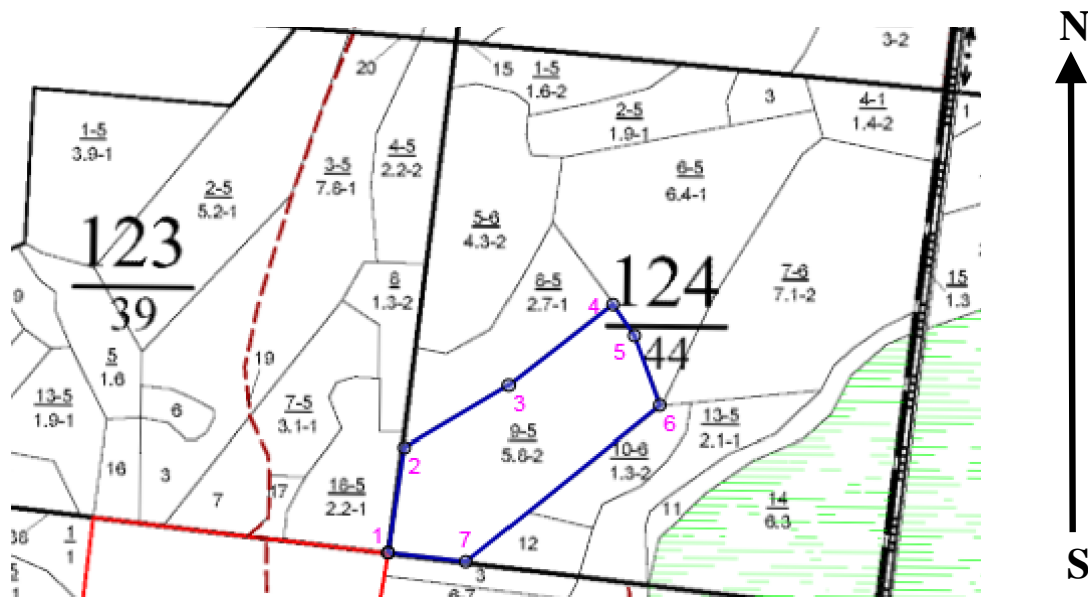
| Ступени толщины см | Количество деревьев по категориям состояния, шт. | | | | | | | | | | | | | | | Всего | | |
|--------------------------|--|----------|----------|----------|----------|----------|----------|----------|-----------|-----------|-----------|-----------|-----------|-----------|-----------|-----------|-------------|--------------------------------|
| | 1 | | 2 | | 3 | | 4 | | 5 | | 5 (а,б,в) | | | 5 (г,д,е) | | | шт./ куб.м. | в т.ч. подлежит рубке, % |
| | Н | З | Н | З | Н | З | Н | З | Н | З | Н | З | О | Н | З | О | | |
| 1 | 2 | 3 | 4 | 5 | 6 | 7 | 8 | 9 | 10 | 11 | 12 | 13 | 14 | 15 | 16 | 17 | 18 | 19 |
| 8 | | | 1 | | | | | | | | | | | | | | 1/0.03 | |
| 12 | | | 2 | | 1 | | | | | | | | | | | | 3/0.24 | |
| 16 | 1 | | 22 | | 9 | | | | | | | | | | 3 | | 35/5.95 | 0.2 |
| 20 | 2 | | 54 | | 22 | | | 1 | | | | | | | 6 | | 85/25.5 | 0.4 |
| 24 | 3 | | 102 | | 42 | | | 2 | | | | | | | 18 | | 167/78.49 | 1.0 |
| 28 | 9 | | 311 | | 129 | | | 5 | | | | | | | 45 | | 499/334.33 | 2.6 |
| 32 | 12 | | 410 | | 171 | | | 5 | | | | | | | 56 | | 654/595.14 | 3.1 |
| 36 | 6 | | 208 | | 87 | | | 3 | | | | | | | 34 | | 338/398.84 | 1.9 |
| 40 | 2 | | 60 | | 25 | | | 1 | | | | | | | 13 | | 101/149.48 | 0.7 |
| более 40 | 1 | | 30 | | 12 | | | | | | | | | | 2 | | 45/85.14 | 0.2 |
| итого, шт | 36 | | 1200 | | 498 | | | 17 | | | | | | | 177 | | 1928 | 10.1 |
| итого, куб.м. | 30.99 | | 1040.54 | | 432.21 | | | 14.16 | | | | | | | 155.24 | | 1673.14 | 10.1 |
| итого, куб,% | 1.9 | | 62.2 | | 25.8 | | | 0.8 | | | | | | | 9.3 | | 100.0 | 10.1 |

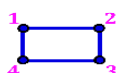
Причины назначения в рубку деревьев категорий состояния:

| | |
|---|------|
| 1 | |
| 2 | |
| 3 | |
| 4 | 371. |

Абрис участка леса

Масштаб 1:10000



 границы обследованных выделов

Условные обозначения:

| № квартала | № выдела | № ЛПП выдела | Размеры ленты (круговой площадки) перечеа | | | | Координаты ПП | |
|------------|----------|--------------|---|----------|-----------|-----------|---------------|--|
| | | | № ленты (площадки) | Длина, м | Ширина, м | Радиус, м | | |
| 124 | 9 | - | Сплошной перечет | | | | 5.80 | |

Пространственное размещение лесопатологических выделов

(включается в Акт при выделении лесопатологических выделов, для указания пространственного расположения поврежденных и погибших насаждений)

| Номера точек | Координаты | | Длина, м |
|--------------|------------|-----------|----------|
| | Длина, м | Ширина, м | |
| 1->2 | 52.80559° | 39.81412° | 141 |
| 2->3 | 52.80684° | 39.81444° | 159.6 |
| 3->4 | 52.80758° | 39.81647° | 173.6 |
| 4->5 | 52.80854° | 39.8185° | 50.2 |
| 5->6 | 52.80817° | 39.81892° | 98.2 |
| 6->7 | 52.80734° | 39.81942° | 327.7 |
| 7->1 | 52.80548° | 39.81564° | 102.9 |

Исполнитель работ по проведению лесопатологического обследования:

Фамилия, имя и отчество (при наличии) Лодыгин А.В.

Дата составления документа: 10.06.2024 года. Тел. 8 (952) 555 53 14