



## 2. Инструментальное (детальное) обследование лесных насаждений.

2.1. Лесничество: Добровское, участковое лесничество: Кривецкое,  
Урочище (дача): -, Квартал 233 Выдел 2 Лесопатологический выдел: -.

Наличие ограничений или особенностей участка, влияющих на назначение СОМ: ГЗРЗБ "Добровский"

в выделе имеется ОЗУ: участки лесов вокруг сельских населенных пунктов и садовых товариществ; имеется угроза возникновения очагов вредных организмов; имеется угроза увеличения пожарной опасности в лесах.

2.2. Фактическая таксационная характеристика лесного насаждения соответствует таксационному описанию.

### 2.3. Состояние насаждений:

с нарушенной устойчивостью (средневзвешенная категория состояния  $\geq 1,51$ – $\leq 4,50$ )

с утраченной устойчивостью (средневзвешенная категория состояния  $\geq 4,51$ )

устойчивое (средневзвешенная категория состояния  $< 1,50$ )

2.4. Средневзвешенная категория состояния насаждения: 2.54

Причины ослабления, повреждения насаждения: трутовик настоящий (код 355); воздействия шквалистых и ураганных ветров прошлых лет, повлекшие слом стволов деревьев (код 822); рак смоляной (код 371); воздействия сильных ветров прошлых лет, повлекшие наклон более  $10^\circ$ , изгиб или вывал деревьев (код 821). Данные причины определены по следующим признакам: ажурность кроны; усыхание от 1/4 до 1/2 ветвей в кроне прошлых лет; наличие плодовых тел трутовиков на стволе; слом ствола под кроной прошлых лет; усыхание от 1/2 до 3/4 ветвей в кроне прошлых лет; обрыв корней (ывал) прошлых лет; усыхание  $> 3/4$  ветвей в кроне прошлых лет.

#### 2.4.1. Заселено (отработано) стволовыми вредителями:

Вид вредителя	Порода	Встречаемость заселенных деревьев, % от запаса породы	Встречаемость отработанных деревьев, % от запаса породы	Степень заселения лесного насаждения
1	2	3	4	5
-	-	-	-	-

#### 2.4.2. Повреждено огнем:

Вид пожара	Порода	Состояние корневых лап		Состояние корневой шейки		Высушивание луба		Обугленность древесины более 1/3 высоты ствола	
		% поврежденных корней	% деревьев с ланным повреждением	Обугленность древесины шейки по окружности (1/4; 1/2; 3/4; более 3/4)	% деревьев с ланным повреждением	по окружности (1/4; 2/4; 3/4; более 3/4)	% деревьев с ланным повреждением	по окружности ствола (менее 1/2, более 1/2)	% деревьев с ланным повреждением
1	2	3	4	5	6	7	8	9	10
-	-								

#### 2.4.3. Поражено болезнями:

Болезнь/возбудитель	Порода	Встречаемость, % от запаса насаждения	Степень поражения лесного насаждения
1	2	3	4
Трутовик настоящий	Б	4.9	-
Рак смоляной	С	4	-

2.5. Выборке подлежит 8.9 % деревьев по запасу, в том числе:

без признаков ослабления 0 %,

ослабленных 0 %,

сильно ослабленных 0 %,

усыхающих 0 %,

свежего сухостоя 0 %,

свежего ветровала 0 %,

свежего бурелома 0 %,

старого сухостоя 1.8 %,

старого ветровала 2.8 %,

старого бурелома 4.3 %.

2.6. Полнота лесного насаждения после уборки деревьев, подлежащих рубке, составит:

0.6

Критическая полнота для данной категории лесных насаждений и преобладающей породы составляет:

не лимитируется

### ЗАКЛЮЧЕНИЕ к инструментальному обследованию участка.

Фактическая таксационная характеристика лесного насаждения соответствует таксационному описанию. Насаждение подвержено негативному воздействию, насаждение с нарушенной устойчивостью, в целях улучшения санитарного и лесопатологического состояния участка назначается проведение УНД на площади 15.4 га (в соответствии с п. 57 приказа МПР от 09.11.2020 г. N 912 (Об утверждении Правил осуществления мероприятий по предупреждению распространения вредных организмов)).

Участковое лесничество	Урочище (дача)	Квартал	Выдел	Площадь выдела, га	ЛП выдел	Площадь ЛП выдела	Вид мероприятия	Площадь мероприятия, га	Породы	Доля выбираемой древесины по запасу, %	Рекомендуемый срок проведения мероприятия
1	2	3	4	5	6	7	8	9	10	11	12
Кривецкое	.	233	2	15.4	-	-	УНД	15.4	Б, С.	8.9	2024-2026 годы

Ведомость временной пробной площади и абрис участка леса прилагаются (приложение 2 и 3 к акту).

РЕКОМЕНДАЦИИ по проведению мероприятий, не относящихся к мероприятиям по предупреждению распространения вредных организмов: нет.

Дата проведения ЛПО: 16.05.2024 года.

Дата составления документа: 10.06.2024 года.

Исполнитель работ по проведению лесопатологического обследования:

Фамилия, имя и отчество (при наличии): Лодыгин А.В.

Организация: ООО НПП "АЦЛПИ"

Должность: Инженер лесопатолог

Подпись

Телефон: 8 (952) 555 53 14



## ВРЕМЕННАЯ ПРОБНАЯ ПЛОЩАДЬ

1.1 Субъект Российской Федерации: Липецкая область.

Лесничество: Добровское.

Участковое лесничество: Кривецкое.

Урочище (дача): -.

Квартал: 233. Выдел: 2. Площадь выдела: 15.4 га.

Лесопатологический выдел: -. Площадь лесопатологического выдела: -

1.2 Метод перече́та: сплошной пере́чет.

Количество лент/площадок: -.

Размеры площадок: -.

Размер временной пробной площади: 15.4 га.

1.3 Фактиче́кая такса́ционная характеристика насаждения:

состав: 8Б2С; возраст: 55 лет; тип леса: ССРТ; полнота: 0.7

бонитет: 1; запас на га: 230 кубм; возобновление: благонадежное, состав: 6Дн4С, 0.5 тыс.шт. на га.

1.4 Номер очага вредных организмов: б/н.

Тип очага вредных организмов: -.

Фаза развития очага вредных организмов: -.

1.5 Причины ослабления, повреждения насаждения и время: трутовик настоящий (код 355); воздействия шквалистых и ураганных ветров прошлых лет, повлекшие слом стволов деревьев (код 822); рак смоляной (код 371); воздействия сильных ветров прошлых лет, повлекшие наклон более 10°, изгиб или вывал деревьев (код 821). Время повреждения: 2021-2023 гг. Состояние насаждения: с нарушенной устойчивостью, СКС насаждения 2.54.

1.6 Назначенные мероприятия: УНД.

Исполнитель работ по проведению лесопатологического обследования:

Фамилия, имя и отчество (при наличии) Лодыгин А.В.



Дата составления документа: 10.06.2024 года. Тел. 8 (952) 555 53 14

**ВЕДОМОСТЬ ПЕРЕЧЕТА ДЕРЕВЬЕВ**

Итоговая ведомость по насаждению. ККС насаждения: 2.54.

Ступени толщины см	Количество деревьев по категориям состояния, шт.															Всего		
	1		2		3		4		5		5 (а,б,в)			5 (г,д,е)			шт./ куб.м.	в т.ч. подлежит рубке, %
	Н	З	Н	З	Н	З	Н	З	Н	З	Н	З	О	Н	З	О		
1	2	3	4	5	6	7	8	9	10	11	12	13	14	15	16	17	18	19
8	21		72		54		7										154/4.62	
12	48		159		120		16								345		688/50.09	3.9
16	91		301		225		30								435		1082/165.21	4.8
20	276		918		687		93								357		2331/615.18	4.0
24	364		1209		904		122								137		2736/1088.64	1.5
28	184		613		459		62								41		1359/775.32	0.5
32	53		177		133		18								12		393/306.39	0.1
36	26		89		66		9								8		198/203.78	0.1
-																		
-																		
итого, шт	1063		3538		2648		357								1335		8941	14.9
итого, куб.м.	416.44		1361.13		1009		135.35								287.29		3209.23	8.9
итого, куб,%	13.0		42.5		31.4		4.2								8.9		100.0	8.9

Условные обозначения: Н - не заселено (не поражено, не повреждено), З - заселено стволовыми вредителями (поражено болезнями, повреждено огнем), О - отработано вредителями.

Порода1: Б. ККС породы: 2.54.

Ступени толщины см	Количество деревьев по категориям состояния, шт.															Всего		
	1		2		3		4		5		5 (а,б,в)			5 (г,д,е)			шт./ куб.м.	в т.ч. подлежит рубке, %
	Н	З	Н	З	Н	З	Н	З	Н	З	Н	З	О	Н	З	О		
1	2	3	4	5	6	7	8	9	10	11	12	13	14	15	16	17	18	19
8	14		61		51		7										133/3.99	
12	32		135		112		16								200		495/34.65	2.8
16	60		255		210		30								236		791/118.65	3.2
20	183		777		640		93								182		1875/487.5	2.5
24	241		1024		843		122								74		2304/898.56	1.0
28	122		519		428		62								24		1155/646.8	0.3
32	35		150		124		18								12		339/261.03	0.2
36	17		76		62		9								8		172/175.44	0.1
-																		
-																		
итого, шт	704		2997		2470		357								736		7264	10.1
итого, куб.м.	265.84		1134.57		934.44		135.35								156.42		2626.62	6.0
итого, куб,%	10.1		43.1		35.6		5.2								6.0		100.0	6.0

Причины назначения в рубку деревьев категорий состояния:

1
2
3
4

Порода2: С. ККС породы: 2.54.

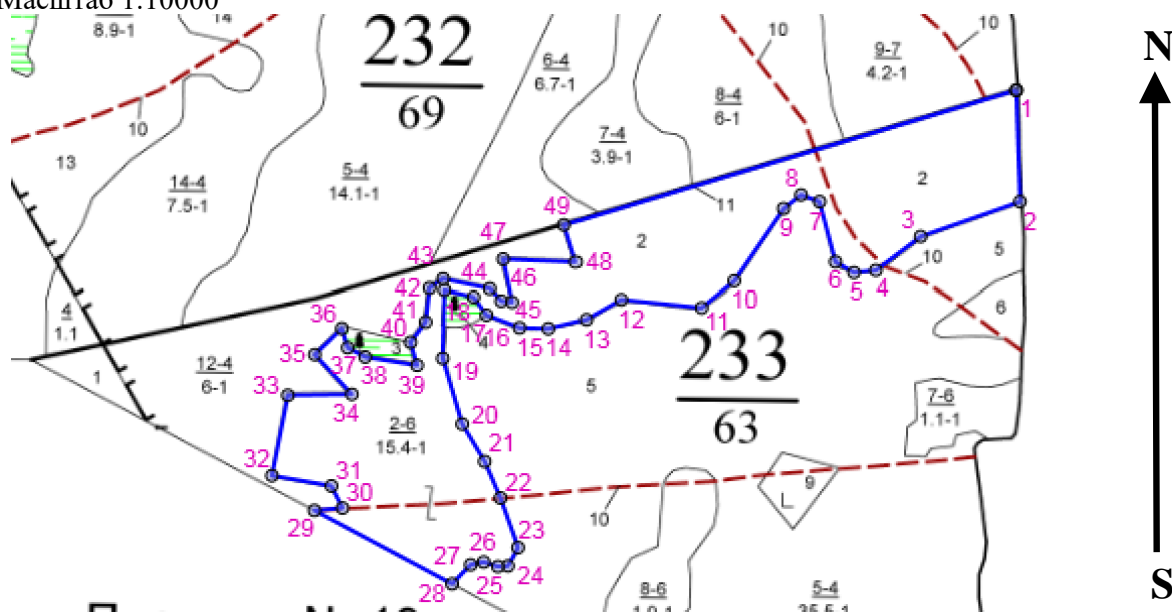
Ступени толщины см	Количество деревьев по категориям состояния, шт.															Всего		
	1		2		3		4		5		5 (а,б,в)			5 (г,д,е)			шт./ куб.м.	в т.ч. подлежит рубке, %
	Н	З	Н	З	Н	З	Н	З	Н	З	Н	З	О	Н	З	О		
1	2	3	4	5	6	7	8	9	10	11	12	13	14	15	16	17	18	19
8	7		11		3												21/0.63	
12	16		24		8										145		193/15.44	8.6
16	31		46		15										199		291/46.56	11.9
20	93		141		47										175		456/127.68	10.4
24	123		185		61										63		432/190.08	3.8
28	62		94		31										17		204/128.52	1.0
32	18		27		9												54/45.36	
36	9		13		4												26/28.34	
-																		
-																		
итого, шт	359		541		178										599		1677	35.7
итого, куб.м.	150.60		226.56		74.58										130.87		582.61	22.4
итого, куб,%	25.8		39.0		12.8										22.4		100.0	22.4

Причины назначения в рубку деревьев категорий состояния:

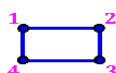
1
2
3
4

Абрис участка леса

Масштаб 1:10000



Условные обозначения:

 границы обследованных выделов

№ квартала	№ выдела	№ ЛПП выдела	Размеры ленты (круговой площадки) перечеа				Координаты ПП	
			№ ленты (площадки)	Длина, м	Ширина, м	Радиус, м		
233	2	-	Сплошной перечет				15.40	

**Пространственное размещение лесопатологических выделов**

(включается в Акт при выделении лесопатологических выделов, для указания пространственного расположения поврежденных и погибших насаждений)

Номера точек	Координаты		Длина, м
	°	°	
1->2	52.88391°	40.02937°	148.6
2->3	52.88258°	40.02944°	138.8
3->4	52.88216°	40.02749°	74
4->5	52.88176°	40.02662°	28.9
5->6	52.88173°	40.02619°	28.3
6->7	52.88186°	40.02582°	82.6
7->8	52.88258°	40.02551°	26
8->9	52.88266°	40.02515°	29.3
9->10	52.8825°	40.02481°	115.9
10->11	52.88163°	40.02384°	55.7
11->12	52.88131°	40.0232°	106.2
12->13	52.88141°	40.02163°	52.8
13->14	52.88117°	40.02094°	50.5
14->15	52.88107°	40.02021°	37.8
15->16	52.88108°	40.01965°	46.7
16->17	52.88123°	40.019°	29.1
17->18	52.88144°	40.01875°	39.5
18->19	52.88152°	40.01817°	90.4
19->20	52.88071°	40.01814°	91.1
20->21	52.87992°	40.01852°	57.9
21->22	52.87948°	40.01896°	52.9

22->23	52.87904°	40.01927°	70.1
23->24	52.87844°	40.01962°	27.8
24->25	52.87822°	40.01942°	13.3
25->26	52.87822°	40.01922°	19.6
26->27	52.87827°	40.01894°	17.5
27->28	52.87824°	40.01869°	35.3
28->29	52.87801°	40.01832°	205.9
29->30	52.87889°	40.01563°	37.1
30->31	52.87892°	40.01618°	32.9
31->32	52.87918°	40.01596°	79.5
32->33	52.87931°	40.01479°	109
33->34	52.88027°	40.0151°	84.4
34->35	52.88028°	40.01636°	72
35->36	52.88076°	40.01563°	49.8
36->37	52.88107°	40.01616°	26.6
37->38	52.88084°	40.01628°	26.2
38->39	52.88073°	40.01662°	69.2
39->40	52.88063°	40.01764°	32
40->41	52.8809°	40.01751°	33.2
41->42	52.88114°	40.01781°	45.3
42->43	52.88155°	40.01788°	21.6
43->44	52.88166°	40.01815°	62.7
44->45	52.88154°	40.01906°	22.3
45->46	52.88139°	40.01929°	14.4
46->47	52.88138°	40.0195°	58.1
47->48	52.88189°	40.01933°	95
48->49	52.88186°	40.02074°	51.6
49->1	52.8823°	40.02052°	620.5

Исполнитель работ по проведению лесопатологического обследования:

Фамилия, имя и отчество (при наличии) Лодыгин А.В.

Дата составления документа: 10.06.2024 года. Тел. 8 (952) 555 53 14