

УТВЕРЖДАЮ:

Должность и.о. начальника управления лесного хозяйства
Липецкой области

ФИО Есипов Н.В.

Дата 11.06.2024 г.

Акт
лесопатологического обследования № 22
лесных насаждений Добровского лесничества
Липецкой области

Способ лесопатологического обследования: 1. Визуальный
2. Инструментальный

Место проведения

Участковое лесничество	Урочище (дача)	Квартал	Выдел	Площадь выдела, га	Лесопатологический выдел	Площадь лесопатологического выдела, га
Кривецкое	-	256	2	29.2	1	19.7

Лесопатологическое обследование проведено на общей площади 19.7 га.

На площади 9.5 га, обследование не производилось в соответствии с техническим заданием.

Кадастровый номер участка: -
(для участков, предоставленных в постоянное (бессрочное пользование, аренду)

Документ о праве пользования:

- от - № -

(тип документа о праве пользования, дата, номер, вид разрешенного использования лесов)

1. Визуальное (рекогносцировочное) лесопатологическое обследование.

Наземное

Дистанционное

1.1. На площади 19.7 га фактическая таксационная характеристика лесного насаждения соответствует таксационному описанию.

1.2. Лесные насаждения с нарушенной и утраченной устойчивостью выявлены на площади 19.7 га:

Участковое лесничество	Урочище (дача)	Квартал	Выдел	Площадь (га) насаждений:		Причины ослабления, повреждения
				с нарушенной устойчивостью	с утраченной устойчивостью	
1	2	3	4	5	6	8
Кривецкое	-	256	2	19.7	-	губка корневая (код 466); рак смоляной (код 371); воздействия сильных ветров прошлых лет, повлекшие наклон более 10°, изгиб или вывал деревьев (код 821).
Итого				19.7	-	

Состояние обследованных лесных насаждений приведено в приложениях 1.1 - 1.4 к Акту в зависимости от метода проведения ЛПО.

1.3. В обследованных лесных участках прогнозируется:

Прогноз	Площадь, га
1	2
Ослабление лесных насаждений	
Усыхание лесных насаждений различной степени	19.7
Развитие очагов вредных организмов	-

1.4. Обнаружено загрязнение лесного участка отходами и выбросами:

промышленными

бытовыми

Вид загрязнения	Размеры загрязнения			Объем, куб.м	Площадь загрязнения, га
	ширина, м	длина, м	высота, м		
1	2	3	4	5	6

ЗАКЛЮЧЕНИЕ

ЛП1 На площади 19.7 га насаждение сильно ослабленное. СКС насаждения 2.54, назначено: - инструментальное ЛПО. ЛП2 На площади 9.5 га лесопатологическое обследование не проводилось.

Назначенные профилактические мероприятия по защите лесов: нет; агитационные мероприятия: нет.

Участковое лесничество	Урочище (дача)	Квартал	Выдел	Площадь выдела, га	Лесопатологический выдел	Площадь лесопатологического выдела, га	Вид мероприятия	Рекомендуемый срок проведения мероприятия
1	2	3	4	5	6	7	8	9
Кривецкое	-	256	2	29.2	1	19.7	инструментальное ЛПО	2024-2026 годы

Дата проведения обследования: 16.05.2024 года.

Исполнитель работ по проведению лесопатологического обследования:

Фамилия, имя и отчество (при наличии): Лодыгин А.В.

Организация: ООО НПП "АЦЛПИ"

Должность: Инженер лесопатолог

Подпись _____

Телефон: 8 (952) 555 53 14

2. Инструментальное (детальное) обследование лесных насаждений.

2.1. Лесничество: Добровское, участковое лесничество: Кривецкое,
Урочище (дача): -, Квартал 256 Выдел 2 Лесопатологический выдел: 1.

Наличие ограничений или особенностей участка, влияющих на назначение СОМ: ГЗРЗБ "Добровский"

имеется угроза возникновения очагов вредных организмов; имеется угроза увеличения пожарной опасности в лесах.

2.2. Фактическая таксационная характеристика лесного насаждения соответствует таксационному описанию.

2.3. Состояние насаждений:

с нарушенной устойчивостью (средневзвешенная категория состояния $\geq 1,51$ – $\leq 4,50$)

с утраченной устойчивостью (средневзвешенная категория состояния $\geq 4,51$)

устойчивое (средневзвешенная категория состояния $< 1,50$)

2.4. Средневзвешенная категория состояния насаждения: 2,54

Причины ослабления, повреждения насаждения: губка корневая (код 466); рак смоляной (код 371); воздействия сильных ветров прошлых лет, повлекшие наклон более 10° , изгиб или вывал деревьев (код 821). Данные причины определены по следующим признакам: усыхание от 1/4 до 1/2 ветвей в кроне прошлых лет; ажурность кроны; усыхание $> 3/4$ ветвей в кроне прошлых лет; обрыв корней (вывал) прошлых лет; усыхание от 1/2 до 3/4 ветвей в кроне прошлых лет.

2.4.1. Заселено (отработано) стволовыми вредителями:

Вид вредителя	Порода	Встречаемость заселенных деревьев, % от запаса породы	Встречаемость отработанных деревьев, % от запаса породы	Степень заселения лесного насаждения
1	2	3	4	5
-	-	-	-	-

2.4.2. Повреждено огнем:

Вид пожара	Порода	Состояние корневых лап		Состояние корневой шейки		Высушивание луба		Обугленность древесины более 1/3 высоты ствола	
		% поврежденных корней	% деревьев с данным повреждением	Обугленность древесины шейки по окружности (1/4; 1/2; 3/4; более 3/4)	% деревьев с данным повреждением	по окружности (1/4; 2/4; 3/4; более 3/4)	% деревьев с данным повреждением	по окружности ствола (менее 1/2; более 1/2)	% деревьев с данным повреждением
1	2	3	4	5	6	7	8	9	10
-	-								

2.4.3. Поражено болезнями:

Болезнь/возбудитель	Порода	Встречаемость, % от запаса насаждения	Степень поражения лесного насаждения
1	2	3	4
Губка корневая	С	3.5	слабая
Рак смоляной	С	2.2	-

2.5. Выборке подлежит 3.6 % деревьев по запасу, в том числе:

без признаков ослабления 0 %,

ослабленных 0 %,

сильно ослабленных 0 %,

усыхающих 0.4 %, причины назначения: 466.

свежего сухостоя 0 %,

свежего ветровала 0 %,

свежего бурелома 0 %,

старого сухостоя 2.2 %,

старого ветровала 1 %,

старого бурелома 0 %.

2.6. Полнота лесного насаждения после уборки деревьев, подлежащих рубке, составит: 0.9

Критическая полнота для данной категории лесных насаждений и преобладающей породы составляет: 0.3

ЗАКЛЮЧЕНИЕ к инструментальному обследованию участка.

Фактическая таксационная характеристика лесного насаждения соответствует таксационному описанию. Насаждение подвержено негативному воздействию, насаждение с нарушенной устойчивостью, в целях улучшения санитарного и лесопатологического состояния участка назначается проведение ВСП на площади 19.7 га.

Участковое лесничество	Урочище (дача)	Квартал	Выдел	Площадь выдела, га	ЛП выдел	Площадь ЛП выдела	Вид мероприятия	Площадь мероприятия, га	Породы	Доля выбираемой древесины по запасу, %	Рекомендуемый срок проведения мероприятия
1	2	3	4	5	6	7	8	9	10	11	12
Кривецкое	.	256	2	29.2	1	19.7	ВСП	19.7	С.	3.6	2024-2026 годы

Ведомость временной пробной площади и абрис участка леса прилагаются (приложение 2 и 3 к акту).

РЕКОМЕНДАЦИИ по проведению мероприятий, не относящихся к мероприятиям по предупреждению распространения вредных организмов: нет.

Дата проведения ЛПО: 16.05.2024 года.

Дата составления документа: 10.06.2024 года.

Исполнитель работ по проведению лесопатологического обследования:

Фамилия, имя и отчество (при наличии): Лодыгин А.В.

Организация: ООО НПП "АЦЛПИ"

Должность: Инженер лесопатолог

Подпись

Телефон: 8 (952) 555 53 14

Результаты проведения лесопатологического обследования лесных насаждений
за Май месяц 2024 г.

Субъект Российской Федерации: Липецкая область. Лесничество: Добровское.
Участковое лесничество: Кривецкое. Урочище (лесная дача): -

Номер квартала	Номер выдела	Площадь выдела, га	Целевое назначение лесов	Категория защитных лесов	ОЗУ	Номер лп выдела	Площадь лп выдела, га	Таксационная характеристика лесного насаждения									Число деревьев на временной пробной площади, шт.	Распределение деревьев по категориям состояния, % от запаса												Причина ослабления, повреждения	Подлежит рубке, % от запаса		Назначенные мероприятия				
								состав	порода	возраст	средняя высота, м	средний диаметр, см	тип леса	полнота	бонитет	запас, куб. м/га		без признаков ослабления		ослабленные		сильно ослабленные		усыхающие		свежий сухой	свежий ветровал	свежий бурелом	старый сухой		старый ветровал	старый бурелом	33	34	вид	площадь, га	
																		Н	Р	Н	Р	Н	Р	Н	Р												
256	2	29.2	Защитные леса	лесостепные леса (леса, расположенные в степной зоне, лесостепной зоне, выходящие защитные функции)	нет	1	19.7	10С	Всесо	66	26	28	ССРТ	0.9	1А	380	10786	3.7		45.4		47.3			0.4									466; 371; 821.	3.6	ВСП	19.7
									С	-	-	-	-	-	-	-	10786	3.7		45.4		47.3			0.4									3.6			
										-	-	-	-	-	-	-																					
										-	-	-	-	-	-	-																					
										-	-	-	-	-	-	-																					
										-	-	-	-	-	-	-																					

Условные обозначения: Н - деревья не подлежат рубке; Р - деревья подлежат рубке.
Исполнитель работ по проведению лесопатологического обследования:

Лодыгин

Фамилия, имя и отчество (при наличии) Лодыгин А.В. _____
Дата составления документа: 10.06.2024 года. Тел. 8 (952) 555 53 14

ВРЕМЕННАЯ ПРОБНАЯ ПЛОЩАДЬ

1.1 Субъект Российской Федерации: Липецкая область.

Лесничество: Добровское.

Участковое лесничество: Кривецкое.

Урочище (дача): -.

Квартал: 256. Выдел: 2. Площадь выдела: 29.2 га.

Лесопатологический выдел: 1. Площадь лесопатологического выдела: 19.7 га.

1.2 Метод перече́та: сплошной перече́т.

Количество лент/площадок: -.

Размеры площадок: -.

Размер временной пробной площади: 19.7 га.

1.3 Фактиче́кая такса́ционная характеристика насаждения:

состав: 10С; возраст: 66 лет; тип леса: ССРТ; полнота: 0.9

бонитет: 1А; запас на га: 380 кубм; возобновление: отсутствует.

1.4 Номер очага вредных организмов: б/н.

Тип очага вредных организмов: хронический.

Фаза развития очага вредных организмов: кризис.

1.5 Причины ослабления, повреждения насаждения и время: губка корневая (код 466); рак смоляной (код 371); воздействия сильных ветров прошлых лет, повлекшие наклон более 10°, изгиб или вывал деревьев (код 821). Время повреждения: 2021-2023 гг. Состояние насаждения: с нарушенной устойчивостью, СКС насаждения 2.54.

1.6 Назначенные мероприятия: ВСР.

Исполнитель работ по проведению лесопатологического обследования:

Фамилия, имя и отчество (при наличии) Лодыгин А.В.



Дата составления документа: 10.06.2024 года. Тел. 8 (952) 555 53 14

ВЕДОМОСТЬ ПЕРЕЧЕТА ДЕРЕВЬЕВ

Итоговая ведомость по насаждению. СКС насаждения: 2.54.

Ступени толщины см	Количество деревьев по категориям состояния, шт.															Всего		
	1		2		3		4		5		5 (а,б,в)			5 (г,д,е)			шт./ куб.м.	в т.ч. подлежит рубке, %
	Н	З	Н	З	Н	З	Н	З	Н	З	Н	З	О	Н	З	О		
1	2	3	4	5	6	7	8	9	10	11	12	13	14	15	16	17	18	19
8	1		11		11			5							40		68/2.04	0.4
12	7		84		88			18							146		343/27.44	1.5
16	17		210		219			29							226		701/112.16	2.3
20	33		396		413			26							207		1075/301	2.2
24	99		1206		1258			19							152		2734/1202.96	1.6
28	131		1588		1657			3							22		3401/2142.63	0.2
32	66		805		841			1							6		1719/1443.96	0.1
36	19		233		243												495/539.55	
40	8		95		99												202/276.74	
более 40	2		23		23												48/80.64	
итого, шт	383		4651		4852			101							799		10786	8.3
итого, куб.м.	229.11		2781.6		2901.1			24.6							192.78		6129.12	3.6
итого, куб,%	3.7		45.4		47.3			0.4							3.2		100.0	3.6

Условные обозначения: Н - не заселено (не поражено, не повреждено), З - заселено стволовыми вредителями (поражено болезнями, повреждено огнем), О - отработано вредителями.

Порода1: С. СКС породы: 2.54.

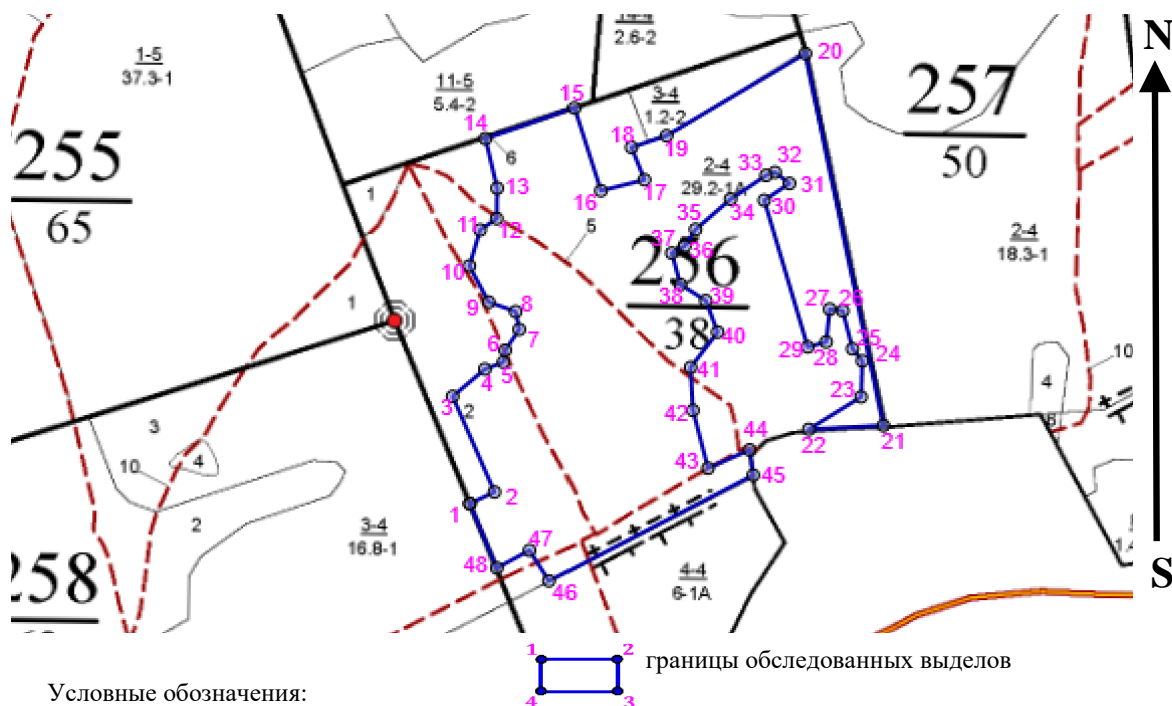
Ступени толщины см	Количество деревьев по категориям состояния, шт.															Всего		
	1		2		3		4		5		5 (а,б,в)			5 (г,д,е)			шт./ куб.м.	в т.ч. подлежит рубке, %
	Н	З	Н	З	Н	З	Н	З	Н	З	Н	З	О	Н	З	О		
1	2	3	4	5	6	7	8	9	10	11	12	13	14	15	16	17	18	19
8	1		11		11			5							40		68/2.04	0.4
12	7		84		88			18							146		343/27.44	1.5
16	17		210		219			29							226		701/112.16	2.3
20	33		396		413			26							207		1075/301	2.2
24	99		1206		1258			19							152		2734/1202.96	1.6
28	131		1588		1657			3							22		3401/2142.63	0.2
32	66		805		841			1							6		1719/1443.96	0.1
36	19		233		243												495/539.55	
40	8		95		99												202/276.74	
более 40	2		23		23												48/80.64	
итого, шт	383		4651		4852			101							799		10786	8.3
итого, куб.м.	229.11		2781.57		2901.06			24.60							192.78		6129.12	3.6
итого, куб,%	3.7		45.4		47.3			0.4							3.2		100.0	3.6

Причины назначения в рубку деревьев категорий состояния:

1	
2	
3	
4	466.

Абрис участка леса

Масштаб 1:10000



№ квартала	№ выдела	№ ЛПП выдела	Размеры ленты (круговой площадки) перечеа				Координаты ПП	
			№ ленты (площадки)	Длина, м	Ширина, м	Радиус, м		
256	2	1	Сплошной перечет				19.70	

Пространственное размещение лесопатологических выделов

(включается в Акт при выделении лесопатологических выделов, для указания пространственного расположения поврежденных и погибших насаждений)

Номера точек	Координаты		Длина, м
1 - 2	52.85046836°	40.02073475°	36.0
2 - 3	52.85060716°	40.02121909°	138.6
3 - 4	52.85174901°	40.02039802°	56.0
4 - 5	52.85207501°	40.02103202°	26.1
5 - 6	52.85215902°	40.02139502°	16.0
6 - 7	52.85230102°	40.02142802°	33.2
7 - 8	52.85254873°	40.02170354°	24.2
8 - 9	52.85276202°	40.02163299°	37.6
9 - 10	52.85287465°	40.02110583°	54.4
10 - 11	52.85330709°	40.02072773°	49.9
11 - 12	52.85373729°	40.02093822°	26.5
12-13	52.85387234°	40.02126279°	40.5
13 - 14	52.85423593°	40.02127116°	67.7
14 - 15	52.8548278°	40.02103995°	123.1
15 - 16	52.85519299°	40.02276816°	115.3
16 - 17	52.85420523°	40.02328516°	59.2
17 - 18	52.85433592°	40.02413863°	46.4
18 - 19	52.8547233°	40.02388334°	48.7
19 - 20	52.8548618°	40.02457069°	213.0
20 - 21	52.85584276°	40.02729035°	505.0
21 - 22	52.85140106°	40.02881986°	98.4
22 - 23	52.85135571°	40.02735819°	81.2
23 - 24	52.85174298°	40.02838135°	47.9

24 - 25	52.85217319°	40.02840642°	20.7
25 - 26	52.85231783°	40.0282139°	52.0
26 - 27	52.85277032°	40.02802298°	17.3
27 - 28	52.85279067°	40.02776748°	43.8
28 - 29	52.8523993°	40.02769805°	25.2
29 - 30	52.85234027°	40.02733606°	203.2
30 - 31	52.85409122°	40.02648376°	40.1
31 - 32	52.85429225°	40.02697871°	24.1
32 - 33	52.85442523°	40.0266957°	12.4
33 - 34	52.8543888°	40.02652123°	56.6
34 - 35	52.85410463°	40.02582393°	61.2
35 - 36	52.85374314°	40.02513885°	26.3
36 - 37	52.85354413°	40.02492788°	19.5
37 - 38	52.85346112°	40.0246729°	43.4
38 - 39	52.85308513°	40.02484094°	39.8
39 - 40	52.85289216°	40.02533897°	44.6
40 - 41	52.85251717°	40.02557102°	58.8
41 - 42	52.85209614°	40.02504207°	57.3
42 - 43	52.85158214°	40.02508647°	79.4
43 - 44	52.85089178°	40.02538244°	60.0
44 - 45	52.85111037°	40.02619907°	34.0
45 - 46	52.85080819°	40.02626733°	302.4
46 - 47	52.84954654°	40.02228365°	48.0
47 - 48	52.84991116°	40.02190313°	48.9
48 - 1	52.84970108°	40.02126494°	92.6

Исполнитель работ по проведению лесопатологического обследования:

Лодыгин

Фамилия, имя и отчество (при наличии) Лодыгин А.В.

Дата составления документа: 10.06.2024 года. Тел. 8 (952) 555 53 14