

УТВЕРЖДАЮ:

Должность и.о. начальника управления лесного хозяйства
Липецкой области

ФИО Есипов Н.В.

Дата 17.06.2024 г.

Акт
лесопатологического обследования № 25
лесных насаждений Добровского лесничества
Липецкой области

Способ лесопатологического обследования: 1. Визуальный
2. Инструментальный

Место проведения

Участковое лесничество	Урочище (дача)	Квартал	Выдел	Площадь выдела, га	Лесопатологический выдел	Площадь лесопатологического выдела, га
Добровское	-	82	13	3.6	-	-

Лесопатологическое обследование проведено на общей площади 3.6 га.

Кадастровый номер участка: _____
(для участков, предоставленных в постоянное (бессрочное пользование, аренду)

Документ о праве пользования:

- от - № -

(тип документа о праве пользования, дата, номер, вид разрешенного использования лесов)

2. Инструментальное (детальное) обследование лесных насаждений.

2.1. Лесничество: Добровское, участковое лесничество: Добровское, Урочище (дача): -, Квартал 82 Выдел 13 Лесопатологический выдел: -.

Наличие ограничений или особенностей участка, влияющих на назначение СОМ: ГЗРЗБ "Добровский"

имеется угроза возникновения очагов вредных организмов; имеется угроза увеличения пожарной опасности в лесах.

2.2. Фактическая таксационная характеристика лесного насаждения соответствует таксационному описанию.

2.3. Состояние насаждений:

с нарушенной устойчивостью (средневзвешенная категория состояния $\geq 1,51$ – $\leq 4,50$)

с утраченной устойчивостью (средневзвешенная категория состояния $\geq 4,51$)

устойчивое (средневзвешенная категория состояния $< 1,50$)

2.4. Средневзвешенная категория состояния насаждения: 2.53

Причины ослабления, повреждения насаждения: трутовик настоящий (код 355); воздействия сильных ветров прошлых лет, повлекшие наклон более 10° , изгиб или вывал деревьев (код 821); воздействия шквалистых и ураганных ветров прошлых лет, повлекшие слом стволов деревьев (код 822); трутовик осиновый (трутовик ложный осиновый) (код 358). Данные причины определены по следующим признакам: ажурность кроны; усыхание от 1/4 до 1/2 ветвей в кроне прошлых лет; наличие плодовых тел трутовиков на стволе; обрыв корней (вывал) прошлых лет; слом ствола под кроной прошлых лет; усыхание от 1/2 до 3/4 ветвей в кроне прошлых лет.

2.4.1. Заселено (отработано) стволовыми вредителями:

Вид вредителя	Порода	Встречаемость заселенных деревьев, % от запаса породы	Встречаемость отработанных деревьев, % от запаса породы	Степень заселения лесного насаждения
1	2	3	4	5
-	-	-	-	-

2.4.2. Повреждено огнем:

Вид пожара	Порода	Состояние корневых лап		Состояние корневой шейки		Высушивание луба		Обугленность древесины более 1/3 высоты ствола	
		% поврежденных корней	% деревьев с данным повреждением	Обугленность древесины шейки по окружности (1/4; 1/2; 3/4; более 3/4)	% деревьев с данным повреждением	по окружности (1/4; 2/4; 3/4; более 3/4)	% деревьев с данным повреждением	по окружности ствола (менее 1/2; более 1/2)	% деревьев с данным повреждением
1	2	3	4	5	6	7	8	9	10
-	-								

2.4.3. Поражено болезнями:

Болезнь/возбудитель	Порода	Встречаемость, % от запаса насаждения	Степень поражения лесного насаждения
1	2	3	4
Трутовик настоящий	Б	7	-
Трутовик осиновый (трутовик ложный осиновый)	Ос	2.7	-

2.5. Выборке подлежит 9.7 % деревьев по запасу, в том числе:
 без признаков ослабления 0 %,
 ослабленных 0 %,
 сильно ослабленных 0 %,
 усыхающих 0 %,
 свежего сухостоя 0 %,
 свежего ветровала 0 %,
 свежего бурелома 0 %,
 старого сухостоя 0 %,
 старого ветровала 5.3 %,
 старого бурелома 4.4 %.

2.6. Полнота лесного насаждения после уборки деревьев, подлежащих рубке, составит: 0.6

Критическая полнота для данной категории лесных насаждений и преобладающей породы составляет: 0.5

ЗАКЛЮЧЕНИЕ к инструментальному обследованию участка.

Фактическая таксационная характеристика лесного насаждения соответствует таксационному описанию. Насаждение подвержено негативному воздействию, насаждение с нарушенной устойчивостью, в целях улучшения санитарного и лесопатологического состояния участка назначается проведение УНД на площади 3.6 га (в соответствии с п. 57 приказа МПР от 09.11.2020 г. N 912 (Об утверждении Правил осуществления мероприятий по предупреждению распространения вредных организмов).

Участковое лесничество	Урочище (дана)	Квартал	Выдел	Площадь выдела, га	ЛП выдел	Площадь ЛП выдела	Вид мероприятия	Площадь мероприятия, га	Породы	Доля выбрасываемой древесины по запасу, %	Рекомендуемый срок проведения мероприятия
1	2	3	4	5	6	7	8	9	10	11	12
Добровское	,	82	13	3.6	-	-	УНД	3.6	Б, Ос.	9.7	2024-2026 годы

Ведомость временной пробной площади и абрис участка леса прилагаются (приложение 2 и 3 к акту).

РЕКОМЕНДАЦИИ по проведению мероприятий, не относящихся к мероприятиям по предупреждению распространения вредных организмов: нет.

Дата проведения ЛПО: 20.05.2024 года.

Дата составления документа: 13.06.2024 года.

Исполнитель работ по проведению лесопатологического обследования:

Фамилия, имя и отчество (при наличии): Лодыгин А.В.

Организация: ООО НПП "АЦЛПИ"

Должность: Инженер лесопатолог

Подпись

Телефон: 8 (952) 555 53 14

Результаты проведения лесопатологического обследования лесных насаждений
за Май месяц 2024 г.

Субъект Российской Федерации: Липецкая область. Лесничество: Добровское.
Участковое лесничество: Добровское. Урочище (лесная дача): -

1	2	3	4	5	6	7	8	Таксационная характеристика лесного насаждения									18	Распределение деревьев по категориям состояния, % от запаса												33	34	Назначенные мероприятия				
								9	10	11	12	13	14	15	16	17		без признаков ослабления		ослабленные		сильно ослабленные		усыхающие		27	28	29	30			31	32	35	36	
																		Н	Р	Н	Р	Н	Р	Н	Р											
82	13	3.6	Защитные леса	леса, расположенные в защитных полосах лесов (леса, расположенные в границах полос отвода железных дорог и придорожных полос автомобильных дорог, установленных в соответствии с законодательством Российской Федерации о железнодорожном транспорте, законодательством об автомобильных дорогах и о дорожной деятельности)	нет	-	-	6Б2Ос2Дп+С	Всего	55	25	20	СДСН	0.7	1	230	2949	4.1		59.3		25.4		1.5									355,821; 822; 358.	9.7	УНД	3.6
									Б	-	-	-	-	-	-	-	1925	4.9		59.9		22.1		2.4									10.7			
									Ос	-	-	-	-	-	-	-	495	1.3		54.3		29.8											14.6			
									Дп	-	-	-	-	-	-	-	521	1.4		64.6		34.0														
									С	-	-	-	-	-	-	-	8	73.4		26.6																
										-	-	-	-	-	-	-																				
										-	-	-	-	-	-	-																				

Условные обозначения: Н - деревья не подлежат рубке; Р - деревья подлежат рубке.

Исполнитель работ по проведению лесопатологического обследования:

Лодыгин

Фамилия, имя и отчество (при наличии) Лодыгин А.В.

Дата составления документа: 13.06.2024 года. Тел. 8 (952) 555 53 14

ВРЕМЕННАЯ ПРОБНАЯ ПЛОЩАДЬ

1.1 Субъект Российской Федерации: Липецкая область.

Лесничество: Добровское.

Участковое лесничество: Добровское.

Урочище (дача): -.

Квартал: 82. Выдел: 13. Площадь выдела: 3.6 га.

Лесопатологический выдел: -. Площадь лесопатологического выдела: -

1.2 Метод перече́та: сплошной пере́чет.

Количество лент/площадок: -.

Размеры площадок: -.

Размер временной пробной площади: 3.6 га.

1.3 Фактиче́кая такса́ционная характеристика насаждения:

состав: 6Б2Ос2Дн+С; возраст: 55 лет; тип леса: СДСН; полнота: 0.7

бонитет: 1; запас на га: 230 кубм; возобновление: благонадежное, состав: 5ДН3ЛП2Б, 1 тыс.шт. на га.

1.4 Номер очага вредных организмов: б/н.

Тип очага вредных организмов: -.

Фаза развития очага вредных организмов: -.

1.5 Причины ослабления, повреждения насаждения и время: трутовик настоящий (код 355); воздействия сильных ветров прошлых лет, повлекшие наклон более 10°, изгиб или вывал деревьев (код 821); воздействия шквалистых и ураганных ветров прошлых лет, повлекшие слом стволов деревьев (код 822); трутовик осиновый (трутовик ложный осиновый) (код 358). Время повреждения: 2021-2023 гг. Состояние насаждения: с нарушенной устойчивостью, СКС насаждения 2.53.

1.6 Назначенные мероприятия: УНД.

Исполнитель работ по проведению лесопатологического обследования:

Фамилия, имя и отчество (при наличии) Лодыгин А.В.



Дата составления документа: 13.06.2024 года. Тел. 8 (952) 555 53 14

ВЕДОМОСТЬ ПЕРЕЧЕТА ДЕРЕВЬЕВ

Итоговая ведомость по насаждению. СКС насаждения: 2.53.

Ступени толщины см	Количество деревьев по категориям состояния, шт.																Всего	
	1		2		3		4		5		5 (а,б,в)			5 (г,д,е)			шт./ куб.м.	в т.ч. подлежит рубке, %
	Н	З	Н	З	Н	З	Н	З	Н	З	Н	З	О	Н	З	О		
1	2	3	4	5	6	7	8	9	10	11	12	13	14	15	16	17	18	19
8	6		101		49		3										159/4.77	
12	8		153		64		4								88		317/25.5	3.0
16	25		466		194		12								76		773/130	2.6
20	33		603		255		16								72		979/283.72	2.4
24	16		290		129		8								48		491/214.96	1.6
28	8		89		38		2								19		156/98.33	0.6
32	8		43		17		1								5		74/65.64	0.2
-																		
-																		
-																		
итого, шт	104		1745		746		46								308		2949	10.4
итого, куб.м.	33.57		488.93		208.66		12.61								79.15		822.92	9.7
итого, куб,%	4.1		59.3		25.4		1.5								9.7		100.0	9.7

Условные обозначения: Н - не заселено (не поражено, не повреждено), З - заселено стволовыми вредителями (поражено болезнями, повреждено огнем), О - отработано вредителями.

Порода1: Б. СКС породы: 2.54.

Ступени толщины см	Количество деревьев по категориям состояния, шт.																Всего	
	1		2		3		4		5		5 (а,б,в)			5 (г,д,е)			шт./ куб.м.	в т.ч. подлежит рубке, %
	Н	З	Н	З	Н	З	Н	З	Н	З	Н	З	О	Н	З	О		
1	2	3	4	5	6	7	8	9	10	11	12	13	14	15	16	17	18	19
8	6		77		28		3										114/3.42	
12	8		100		36		4								63		211/16.88	3.3
16	25		304		109		12								41		491/83.47	2.1
20	32		400		144		16								43		635/184.15	2.2
24	16		183		73		8								42		322/138.46	2.2
28	5		59		21		2								16		103/63.86	0.8
32	2		30		11		1								5		49/41.16	0.3
-																		
-																		
-																		
итого, шт	94		1153		422		46								210		1925	10.9
итого, куб.м.	26.01		318.46		117.66		12.61								56.66		531.40	10.7
итого, куб,%	4.9		59.9		22.1		2.4								10.7		100.0	10.7

Причины назначения в рубку деревьев категорий состояния:

- 1 _____
- 2 _____
- 3 _____
- 4 _____

Порода2: Ос. СКС породы: 2.72.

Ступени толщины см	Количество деревьев по категориям состояния, шт.																Всего	
	1		2		3		4		5		5 (а,б,в)			5 (г,д,е)			шт./ куб.м.	в т.ч. подлежит рубке, %
	Н	З	Н	З	Н	З	Н	З	Н	З	Н	З	О	Н	З	О		
1	2	3	4	5	6	7	8	9	10	11	12	13	14	15	16	17	18	19
8					10												10/0.3	
12			22		13										25		60/5.4	5.1
16			66		40										35		141/25.38	7.0
20			86		52										29		167/51.77	5.9
24			44		26										6		76/36.48	1.2
28			12		8										3		23/15.87	0.6
32	2		13		3												18/18.54	
-																		
-																		
-																		
итого, шт	2		243		152										98		495	19.8
итого, куб.м.	2.06		83.31		45.88										22.49		153.74	14.6
итого, куб,%	1.3		54.3		29.8										14.6		100.0	14.6

Причины назначения в рубку деревьев категорий состояния:

- 1 _____
- 2 _____
- 3 _____
- 4 _____

Порода3: Дн. СКС породы: 2.33.

Ступени толщины см	Количество деревьев по категориям состояния, шт.																	Всего	
	1		2		3		4		5		5 (а,б,в)			5 (г,д,е)			шт./ куб.м.	в т.ч. подлежит рубке, %	
	Н	З	Н	З	Н	З	Н	З	Н	З	Н	З	О	Н	З	О			
1	2	3	4	5	6	7	8	9	10	11	12	13	14	15	16	17	18	19	
8			24	5	11												35/1.05		
12			31		15												46/3.22		
16			96		45												141/21.15		
20			117		59												176/47.52		
24			60		30												90/38.7		
28	3		18		9												30/18.6		
32					3												3/2.58		
-																			
-																			
-																			
итого, шт	3		346		172												521		
итого, куб.м.	1.86		85.84		45.12												132.82		
итого, куб.%	1.4		64.6		34.0												100.0		

Причины назначения в рубку деревьев категорий состояния:

1
2
3
4

Порода4: С. СКС породы: 1.27.

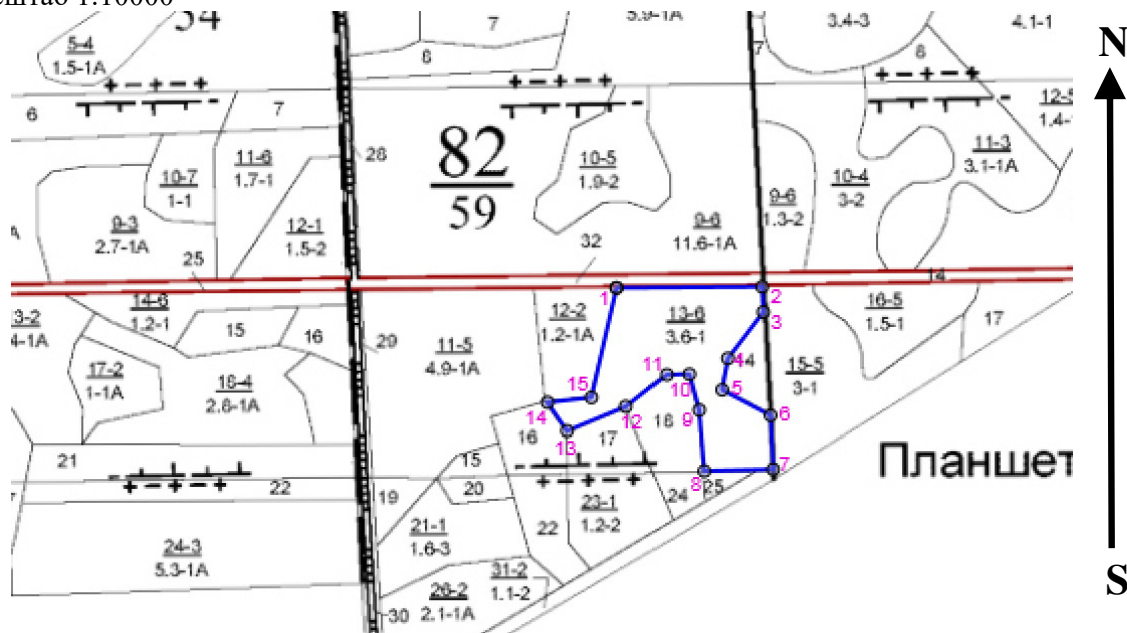
Ступени толщины см	Количество деревьев по категориям состояния, шт.																	Всего	
	1		2		3		4		5		5 (а,б,в)			5 (г,д,е)			шт./ куб.м.	в т.ч. подлежит рубке, %	
	Н	З	Н	З	Н	З	Н	З	Н	З	Н	З	О	Н	З	О			
1	2	3	4	5	6	7	8	9	10	11	12	13	14	15	16	17	18	19	
20	1																	1/0.28	
24			3															3/1.32	
32	4																	4/3.36	
-																			
-																			
-																			
-																			
-																			
-																			
итого, шт	5		3														8		
итого, куб.м.	3.64		1.32														4.96		
итого, куб.%	73.4		26.6														100.0		

Причины назначения в рубку деревьев категорий состояния:

1
2
3
4

Абрис участка леса

Масштаб 1:10000



1 2 3 4 границы обследованных выделов

Условные обозначения:

№ квартала	№ выдела	№ ЛП выдела	Размеры ленты (круговой площадки) перечеа				Координаты ПП	
			№ ленты (площадки)	Длина, м	Ширина, м	Радиус, м		
82	13	-	Сплошной перечет				3.60	

Пространственное размещение лесопатологических выделов

(включается в Акт при выделении лесопатологических выделов, для указания пространственного расположения поврежденных и погибших насаждений)

Номера точек	Координаты		Длина, м
	Длина, м	Ширина, м	
1->2	52.86428°	39.93256°	190.3
2->3	52.86429°	39.93539°	33.6
3->4	52.86399°	39.93541°	77.2
4->5	52.86343°	39.93472°	42.5
5->6	52.86306°	39.93461°	72
6->7	52.86275°	39.93556°	71.1
7->8	52.86212°	39.93561°	90.8
8->9	52.8621°	39.93426°	80.6
9->10	52.86282°	39.93416°	49
10->11	52.86324°	39.93397°	29.7
11->12	52.86324°	39.93352°	67.4
12->13	52.86286°	39.93274°	83.6
13->14	52.86257°	39.93159°	45.5
14->15	52.86291°	39.93121°	58
15->1	52.86297°	39.93207°	149.5

Исполнитель работ по проведению лесопатологического обследования:

Фамилия, имя и отчество (при наличии) Лодыгин А.В.

Дата составления документа: 13.06.2024 года. Тел. 8 (952) 555 53 14

Лодыгин