

УТВЕРЖДАЮ:

Должность и.о. начальника управления лесного хозяйства
Липецкой области

ФИО Есипов Н.В.

Дата 10.06.2024 г.

Акт
лесопатологического обследования № 3
лесных насаждений Добровского лесничества
Липецкой области

Способ лесопатологического обследования: 1. Визуальный
2. Инструментальный

Место проведения

Участковое лесничество	Урочище (дача)	Квартал	Выдел	Площадь выдела, га	Лесопатологический выдел	Площадь лесопатологического выдела, га
Добровское	-	111	2	29.7	-	-

Лесопатологическое обследование проведено на общей площади 29.7 га.

Кадастровый номер участка: _____
(для участков, предоставленных в постоянное (бессрочное пользование, аренду)

Документ о праве пользования:

- от - № -

(тип документа о праве пользования, дата, номер, вид разрешенного использования лесов)

2. Инструментальное (детальное) обследование лесных насаждений.

2.1. Лесничество: Добровское, участковое лесничество: Добровское, Урочище (дача): -, Квартал 111 Выдел 2 Лесопатологический выдел: -.

Наличие ограничений или особенностей участка, влияющих на назначение СОМ:

имеется угроза возникновения очагов вредных организмов; имеется угроза увеличения пожарной опасности в лесах.

2.2. Фактическая таксационная характеристика лесного насаждения соответствует таксационному описанию.

2.3. Состояние насаждений:

с нарушенной устойчивостью (средневзвешенная категория состояния $\geq 1,51$ – $\leq 4,50$)

с утраченной устойчивостью (средневзвешенная категория состояния $\geq 4,51$)

устойчивое (средневзвешенная категория состояния $< 1,50$)

2.4. Средневзвешенная категория состояния насаждения: 2.53

Причины ослабления, повреждения насаждения: губка корневая (код 466); рак смоляной (код 371); воздействия сильных ветров прошлых лет, повлекшие наклон более 10° , изгиб или вывал деревьев (код 821); воздействия шквалистых и ураганных ветров прошлых лет, повлекшие слом стволов деревьев (код 822); трутовик осиновый (трутовик ложный осиновый) (код 358); трутовик настоящий (код 355). Данные причины определены по следующим признакам: ажурность кроны; усыхание от 1/4 до 1/2 ветвей в кроне прошлых лет; усыхание $> 3/4$ ветвей в кроне прошлых лет; обрыв корней (вывал) прошлых лет; слом ствола под кроной прошлых лет; наличие плодовых тел трутовиков на стволе; усыхание от 1/2 до 3/4 ветвей в кроне прошлых лет.

2.4.1. Заселено (отработано) стволовыми вредителями:

Вид вредителя	Порода	Встречаемость заселенных деревьев, % от запаса породы	Встречаемость отработанных деревьев, % от запаса породы	Степень заселения лесного насаждения
1	2	3	4	5
-	-	-	-	-

2.4.2. Повреждено огнем:

Вид пожара	Порода	Состояние корневых лап		Состояние корневой шейки		Высушивание луба		Обугленность древесины более 1/3 высоты ствола	
		% поврежденных корней	% деревьев с ланнам повреждением	Обугленность древесины шейки по окружности (1/4; 1/2; 3/4; более 3/4)	% деревьев с ланнам повреждением	по окружности (1/4; 2/4; 3/4; более 3/4)	% деревьев с ланнам повреждением	по окружности ствола (менее 1/2; более 1/2)	% деревьев с ланнам повреждением
1	2	3	4	5	6	7	8	9	10
-	-								

2.4.3. Поражено болезнями:

Болезнь/возбудитель	Порода	Встречаемость, % от запаса насаждения	Степень поражения лесного насаждения
1	2	3	4
Губка корневая	С	6.3	слабая
Рак смоляной	С	3	-
Трутовик осиновый (трутовик ложный осиновый)	Ос	0.1	-
Трутовик настоящий	Б	0.1	-

2.5. Выборке подлежит 6.6 % деревьев по запасу, в том числе:

без признаков ослабления 0 %,

ослабленных 0 %,

сильно ослабленных 0 %,

усыхающих 0.1 %, причины назначения: 466.

свежего сухостоя 0 %,

свежего ветровала 0 %,

свежего бурелома 0 %,

старого сухостоя 3.7 %,

старого ветровала 1.9 %,

старого бурелома 0.9 %.

2.6. Полнота лесного насаждения после уборки деревьев, подлежащих рубке, составит: 0.7

Критическая полнота для данной категории лесных насаждений и преобладающей породы составляет: 0.3

ЗАКЛЮЧЕНИЕ к инструментальному обследованию участка.

Фактическая таксационная характеристика лесного насаждения соответствует таксационному описанию. Насаждение подвержено негативному воздействию, насаждение с нарушенной устойчивостью, в целях улучшения санитарного и лесопатологического состояния участка назначается проведение ВСП на площади 29.7 га.

Участковое лесничество	Урочище (дача)	Квартал	Выдел	Площадь выдела, га	ЛП выдел	Площадь ЛП выдела	Вид мероприятия	Площадь мероприятия, га	Породы	Доля выбираемой древесины по запасу, %	Рекомендуемый срок проведения мероприятия
1	2	3	4	5	6	7	8	9	10	11	12
Добровское	.	111	2	29.7	-	-	ВСП	29.7	С, Б, Ос.	6.6	2024-2026 годы

Ведомость временной пробной площади и абрис участка леса прилагаются (приложение 2 и 3 к акту).

РЕКОМЕНДАЦИИ по проведению мероприятий, не относящихся к мероприятиям по предупреждению распространения вредных организмов: нет.

Дата проведения ЛПО: 14.05.2024 года.

Дата составления документа: 06.06.2024 года.

Исполнитель работ по проведению лесопатологического обследования:

Фамилия, имя и отчество (при наличии): Лодыгин А.В.

Организация: ООО НПП "АЦЛПИ"

Должность: Инженер лесопатолог

Подпись

Телефон: 8 (952) 555 53 14

Результаты проведения лесопатологического обследования лесных насаждений
за Май месяц 2024 г.

Субъект Российской Федерации: Липецкая область. Лесничество: Добровское.
Участковое лесничество: Добровское. Урочище (лесная дача): -.

Номер квартала	Номер выдела	Площадь выдела, га	Целевое назначение лесов	Категория защитных лесов	ОЗУ	Номер лп выдела	Площадь лп выдела, га	Таксационная характеристика лесного насаждения									Число деревьев на временной пробной площади, шт.	Распределение деревьев по категориям состояния, % от запаса												Причина ослабления, повреждения	Подлежит рубке, % от запаса		Назначенные мероприятия				
								состав	порода	возраст	средняя высота, м	средний диаметр, см	тип леса	полнота	бонитет	запас, куб. м/га		без признаков ослабления		ослабленные		сильно ослабленные		усыхающие		свежий сухой	свежий ветровал	свежий бурелом	старый сухой		старый ветровал	старый бурелом	33	34	35	36	
																		Н	Р	Н	Р	Н	Р	Н	Р												
111	2	29.7	Защитные леса	лесостепные леса (леса, расположенные в степной зоне, лесостепной зоне, выгорающие защитные функции)	нет	-	-	10С	Всего	86	25	28	СТР	0.8	2	320	13198	4.3		51.1		38.0			0.1								466; 371; 821; 822; 358; 355.	6.6			
									С	-	-	-	-	-	-	-	12309	3.0		51.2		39.1			0.1								6.7				
									Б	-	-	-	-	-	-	-	454	25.4		52.0		19.2											3.4				
									Ос	-	-	-	-	-	-	-	435	26.1		51.5		18.7											3.7				
										-	-	-	-	-	-	-																					
										-	-	-	-	-	-	-																					
										-	-	-	-	-	-	-																					

В насаждении присутствуют породы отражённые в приложении 1.1, но не отражённые в таксационном описании из-за незначительного объёма.

Условные обозначения: Н - деревья не подлежат рубке; Р - деревья подлежат рубке.

Исполнитель работ по проведению лесопатологического обследования:

Лодыгин

Фамилия, имя и отчество (при наличии) Лодыгин А.В.

Дата составления документа: 06.06.2024 года. Тел. 8 (952) 555 53 14

ВРЕМЕННАЯ ПРОБНАЯ ПЛОЩАДЬ

1.1 Субъект Российской Федерации: Липецкая область.

Лесничество: Добровское.

Участковое лесничество: Добровское.

Урочище (дача): -.

Квартал: 111. Выдел: 2. Площадь выдела: 29.7 га.

Лесопатологический выдел: -. Площадь лесопатологического выдела: -

1.2 Метод перече́та: сплошной пере́чет.

Количество лент/площадок: -.

Размеры площадок: -.

Размер временной пробной площади: 29.7 га.

1.3 Фактиче́кая такса́ционная характеристика насаждения:

состав: 10С; возраст: 86 лет; тип леса: СТР; полнота: 0.8

бонитет: 2; запас на га: 320 кбм; возобновление: отсутствует.

1.4 Номер очага вредных организмов: б/н.

Тип очага вредных организмов: хронический.

Фаза развития очага вредных организмов: кризис.

1.5 Причины ослабления, повреждения насаждения и время: губка корневая (код 466); рак смоляной (код 371); воздействия сильных ветров прошлых лет, повлекшие наклон более 10°, изгиб или вывал деревьев (код 821); воздействия шквалистых и ураганных ветров прошлых лет, повлекшие слом стволов деревьев (код 822); трутовик осиновый (трутовик ложный осиновый) (код 358); трутовик настоящий (код 355). Время повреждения: 2021-2023 гг. Состояние насаждения: с нарушенной устойчивостью, СКС насаждения 2.53.

1.6 Назначенные мероприятия: ВСП.

Исполнитель работ по проведению лесопатологического обследования:

Фамилия, имя и отчество (при наличии) Лодыгин А.В.



Дата составления документа: 06.06.2024 года. Тел. 8 (952) 555 53 14

ВЕДОМОСТЬ ПЕРЕЧЕТА ДЕРЕВЬЕВ

Итоговая ведомость по насаждению. СКС насаждения: 2.53.

Ступени толщины см	Количество деревьев по категориям состояния, шт.																Всего	
	1		2		3		4		5		5 (а,б,в)			5 (г,д,е)			шт./ куб.м.	в т.ч. подлежит рубке, %
	Н	З	Н	З	Н	З	Н	З	Н	З	Н	З	О	Н	З	О		
1	2	3	4	5	6	7	8	9	10	11	12	13	14	15	16	17	18	19
8	1		14		11												26/0.78	
12	11		121		89										134		355/27.56	1.0
16	26		303		224										171		724/121.93	1.2
20	48		569		422										128		1167/347.72	1.0
24	150		1735		1285			1							146		3317/1548.39	1.1
28	197		2283		1693										115		4288/2853.9	0.9
32	100		1159		858										142		2259/2042.51	1.1
36	28		336		249										83		696/817.7	0.6
40	12		137		101										47		297/438.1	0.4
более 40	2		31		23			3							10		69/126.13	0.1
итого, шт	575		6688		4955			4							976		13198	7.4
итого, куб.м.	354.24		4260.76		3166.35			6.65							536.72		8324.72	6.6
итого, куб,%	4.3		51.1		38.0			0.1							6.5		100.0	6.6

Условные обозначения: Н - не заселено (не поражено, не повреждено), З - заселено стволовыми вредителями (поражено болезнями, повреждено огнем), О - отработано вредителями.

Порода1: С. СКС породы: 2.56.

Ступени толщины см	Количество деревьев по категориям состояния, шт.																Всего	
	1		2		3		4		5		5 (а,б,в)			5 (г,д,е)			шт./ куб.м.	в т.ч. подлежит рубке, %
	Н	З	Н	З	Н	З	Н	З	Н	З	Н	З	О	Н	З	О		
1	2	3	4	5	6	7	8	9	10	11	12	13	14	15	16	17	18	19
8	1		14		11												26/0.78	
12	7		114		87										63		271/21.68	0.5
16	17		284		217										133		651/110.67	1.1
20	31		535		409										115		1090/327	0.9
24	96		1628		1246			1							143		3114/1463.58	1.2
28	126		2144		1641										115		4026/2697.42	0.9
32	64		1088		832										141		2125/1933.75	1.1
36	18		315		241										83		657/775.26	0.7
40	8		128		98										47		281/415.88	0.4
более 40	2		30		23			3							10		68/124.48	0.1
итого, шт	370		6280		4805			4							850		12309	6.9
итого, куб.м.	237.28		4025.78		3080.37			6.65							520.42		7870.50	6.7
итого, куб,%	3.0		51.2		39.1			0.1							6.6		100.0	6.7

Причины назначения в рубку деревьев категорий состояния:

1	
2	
3	
4	466.

Порода2: Б. СКС породы: 2.04.

Ступени толщины см	Количество деревьев по категориям состояния, шт.																Всего	
	1		2		3		4		5		5 (а,б,в)			5 (г,д,е)			шт./ куб.м.	в т.ч. подлежит рубке, %
	Н	З	Н	З	Н	З	Н	З	Н	З	Н	З	О	Н	З	О		
1	2	3	4	5	6	7	8	9	10	11	12	13	14	15	16	17	18	19
12	2		4		1												19/1.33	2.6
16	5		10		4										23		42/6.3	5.1
20	9		18		7										8		42/10.92	1.8
24	29		57		21										2		109/42.51	0.4
28	38		74		28												140/78.4	
32	19		38		14										1		72/55.44	0.2
36	5		11		4												20/20.4	
40	2		5		2												9/11.79	
44			1														1/1.65	
более 44																		
итого, шт	109		218		81										46		454	10.1
итого, куб.м.	58.17		118.81		43.84										7.92		228.74	3.4
итого, куб,%	25.4		52.0		19.2										3.4		100.0	3.4

Причины назначения в рубку деревьев категорий состояния:

1	
2	
3	
4	

Порода3: Ос. СКС породы: 2.04.

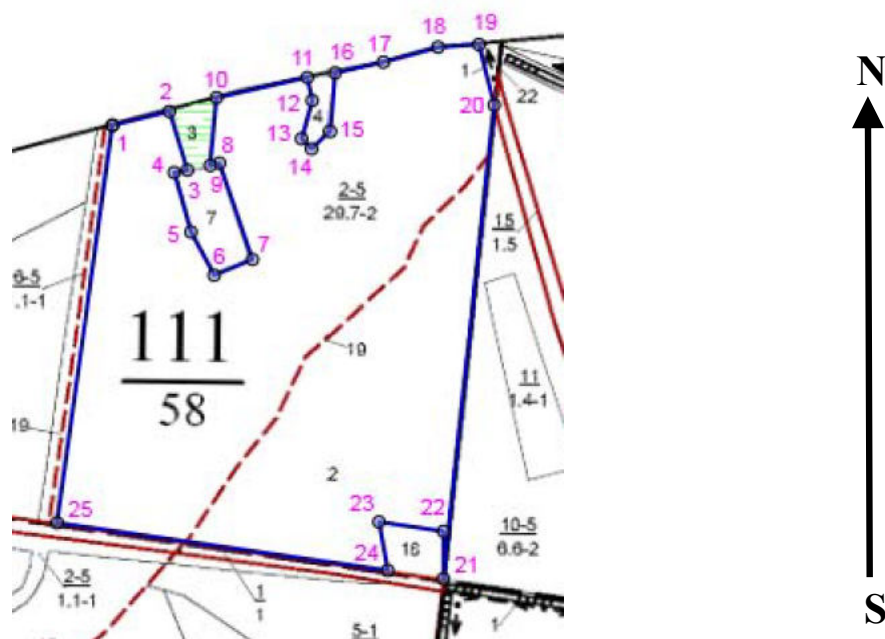
Ступени толщины см	Количество деревьев по категориям состояния, шт.															Всего		
	1		2		3		4		5		5 (а,б,в)			5 (г,д,е)			шт./ куб.м.	в т.ч. подлежит рубке, %
	Н	З	Н	З	Н	З	Н	З	Н	З	Н	З	О	Н	З	О		
1	2	3	4	5	6	7	8	9	10	11	12	13	14	15	16	17	18	19
12	2		3		1										59		65/4.55	13.7
16	4		9		3										15		31/4.96	3.4
20	8		16		6										5		35/9.8	1.1
24	25		50		18										1		94/42.3	0.2
28	33		65		24												122/78.08	
32	17		33		12												62/53.32	
36	5		10		4												19/22.04	
40	2		4		1												7/10.43	
-																		
-																		
итого, шт	96		190		69										80		435	18.4
итого, куб.м.	58.79		116.17		42.14										8.38		225.48	3.7
итого, куб,%	26.1		51.5		18.7										3.7		100.0	3.7

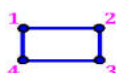
Причины назначения в рубку деревьев категорий состояния:

1
2
3
4

Абрис участка леса

Масштаб 1:10000



 границы обследованных выделов

Условные обозначения:

№ квартала	№ выдела	№ ЛП выдела	Размеры ленты (круговой площадки) перечеа				Координаты ПП	
			№ ленты (площадки)	Длина, м	Ширина, м	Радиус, м		
111	2	-	Сплошной перечет				29.70	

Пространственное размещение лесопатологических выделов

(включается в Акт при выделении лесопатологических выделов, для указания пространственного расположения поврежденных и погибших насаждений)

Номера точек	Координаты		Длина, м
	Длина, м	Ширина, м	
1->2	52.82293°	39.81978°	77.3
2->3	52.82309°	39.8209°	81.5
3->4	52.82239°	39.82125°	17.7
4->5	52.82236°	39.821°	82.4
5->6	52.82165°	39.82133°	65.2
6->7	52.82113°	39.82178°	54.7
7->8	52.82132°	39.82253°	135.5
8->9	52.82248°	39.82189°	12.7
9->10	52.82245°	39.8217°	90.6
10->11	52.82326°	39.82183°	122.7
11->12	52.8235°	39.82361°	31.2
12->13	52.82323°	39.8237°	52.8
13->14	52.82277°	39.8235°	18.8
14->15	52.82265°	39.82369°	33.1
15->16	52.82285°	39.82404°	78.3
16->17	52.82356°	39.82413°	65.3
17->18	52.82369°	39.82508°	74.8
18->19	52.82387°	39.82616°	54
19->20	52.8239°	39.82696°	83.2
20->21	52.82317°	39.82726°	633
21->22	52.81751°	39.82626°	63.1

22->23	52.81808°	39.82626°	86.2
23->24	52.81819°	39.825°	65.6
24->25	52.81761°	39.82517°	439.4

Исполнитель работ по проведению лесопатологического обследования:

Лодыгин

Фамилия, имя и отчество (при наличии) Лодыгин А.В.

Дата составления документа: 06.06.2024 года. Тел. 8 (952) 555 53 14