

УТВЕРЖДАЮ:

Должность и.о. начальника управления лесного хозяйства  
Липецкой области

ФИО Есипов Н.В.

Дата 17.06.2024 г.

Акт  
лесопатологического обследования № 32  
лесных насаждений Добровского лесничества  
Липецкой области

Способ лесопатологического обследования: 1. Визуальный   
2. Инструментальный

Место проведения

Участковое лесничество	Урочище (дача)	Квартал	Выдел	Площадь выдела, га	Лесопатологический выдел	Площадь лесопатологического выдела, га
Добровское	-	159	23	6.7	-	-

Лесопатологическое обследование проведено на общей площади 6.7 га.

Кадастровый номер участка: \_\_\_\_\_  
(для участков, предоставленных в постоянное (бессрочное пользование, аренду)

Документ о праве пользования:

- от - № -

\_\_\_\_\_  
(тип документа о праве пользования, дата, номер, вид разрешенного использования лесов)

## 2. Инструментальное (детальное) обследование лесных насаждений.

2.1. Лесничество: Добровское, участковое лесничество: Добровское, Урочище (дача): -, Квартал 159 Выдел 23 Лесопатологический выдел: -

Наличие ограничений или особенностей участка, влияющих на назначение СОМ:

в выделе имеется ОЗУ: участки лесов вокруг сельских населенных пунктов и садовых товариществ; имеется угроза возникновения очагов вредных организмов; имеется угроза увеличения пожарной опасности в лесах.

2.2. Фактическая таксационная характеристика лесного насаждения соответствует таксационному описанию.

2.3. Состояние насаждений:

с нарушенной устойчивостью (средневзвешенная категория состояния  $\geq 1,51 \leq 4,50$ )

с утраченной устойчивостью (средневзвешенная категория состояния  $\geq 4,51$ )

устойчивое (средневзвешенная категория состояния  $< 1,50$ )

2.4. Средневзвешенная категория состояния насаждения: 2.53

Причины ослабления, повреждения насаждения: губка корневая (код 466); устойчивый низовой пожар более 10 летней давности (код 869); воздействия сильных ветров прошлых лет, повлекшие наклон более  $10^\circ$ , изгиб или вывал деревьев (код 821); воздействия шквалистых и ураганных ветров прошлых лет, повлекшие слом стволов деревьев (код 822); трутовик настоящий (код 355); трутовик осиновый (трутовик ложный осиновый) (код 358). Данные причины определены по следующим признакам: ажурность кроны; усыхание от 1/4 до 1/2 ветвей в кроне прошлых лет; усыхание  $> 3/4$  ветвей в кроне прошлых лет; ожог, прогар стволов прошлых лет (камбий поврежден, высушивание луба  $> 3/4$  окр. ств.); обрыв корней (ывал) прошлых лет; слом ствола под кроной прошлых лет; усыхание от 1/2 до 3/4 ветвей в кроне прошлых лет; наличие плодовых тел трутовиков на стволе.

2.4.1. Заселено (отработано) стволовыми вредителями:

Вид вредителя	Порода	Встречаемость заселенных деревьев, % от запаса породы	Встречаемость отработанных деревьев, % от запаса породы	Степень заселения лесного насаждения
1	2	3	4	5
-	-	-	-	-

2.4.2. Повреждено огнем:

Вид пожара	Порода	Состояние корневых лап		Состояние корневой шейки		Высушивание луба		Обугленность древесины более 1/3 высоты ствола	
		% поврежденных корней	% деревьев с данным повреждением	Обугленность древесины шейки по окружности (1/4; 1/2; 3/4; более 3/4)	% деревьев с данным повреждением	по окружности (1/4; 2/4; 3/4; более 3/4)	% деревьев с данным повреждением	по окружности ствола (менее 1/2; более 1/2)	% деревьев с данным повреждением
1	2	3	4	5	6	7	8	9	10
УН пожар >10 лет	С					более 3/4	3.2		
	Б					более 3/4	0.2		
	-								

2.4.3. Поражено болезнями:

Болезнь/возбудитель	Порода	Встречаемость, % от запаса насаждения	Степень поражения лесного насаждения
1	2	3	4
Губка корневая	С	9.3	слабая
Трутовик настоящий	Б	0.2	-
Трутовик осиновый (трутовик ложный осиновый)	Ос	0	-

2.5. Выборке подлежит 9.5 % деревьев по запасу, в том числе:

без признаков ослабления 0 %,

ослабленных 0 %,

сильно ослабленных 0 %,

усыхающих 0.3 %, причины назначения: 466.

свежего сухостоя 0 %,

свежего ветровала 0 %,

свежего бурелома 0 %,

старого сухостоя 5.8 %,

старого ветровала 2.6 %,

старого бурелома 0.8 %.

2.6. Полнота лесного насаждения после уборки деревьев, подлежащих рубке, составит:

0.7

Критическая полнота для данной категории лесных насаждений и преобладающей породы составляет:

не лимитируется

### ЗАКЛЮЧЕНИЕ к инструментальному обследованию участка.

Фактическая таксационная характеристика лесного насаждения соответствует таксационному описанию. Насаждение подвержено негативному воздействию, насаждение с нарушенной устойчивостью, в целях улучшения санитарного и лесопатологического состояния участка назначается проведение ВСП на площади 6.7 га.

Участковое лесничество	Урочище (дача)	Квартал	Выдел	Площадь выдела, га	ЛП выдел	Площадь ЛП выдела	Вид мероприятия	Площадь мероприятия, га	Породы	Доля выбираемой древесины по запасу, %	Рекомендуемый срок проведения мероприятия
1	2	3	4	5	6	7	8	9	10	11	12
Добровское	.	159	23	6.7	-	-	ВСП	6.7	С, Б, Ос.	9.5	2024-2026 годы

Ведомость временной пробной площади и абрис участка леса прилагаются (приложение 2 и 3 к акту).

РЕКОМЕНДАЦИИ по проведению мероприятий, не относящихся к мероприятиям по предупреждению распространения вредных организмов: нет.

Дата проведения ЛПО: 20.05.2024 года.

Дата составления документа: 13.06.2024 года.

Исполнитель работ по проведению лесопатологического обследования:

Фамилия, имя и отчество (при наличии): Лодыгин А.В.

Организация: ООО НПП "АЦЛПИ"

Должность: Инженер лесопатолог

Подпись

Телефон: 8 (952) 555 53 14

Результаты проведения лесопатологического обследования лесных насаждений  
за Май месяц 2024 г.

Субъект Российской Федерации: Липецкая область. Лесничество: Добровское.  
Участковое лесничество: Добровское. Урочище (лесная дача): -.

Номер квартала	Номер выдела	Площадь выдела, га	Целевое назначение лесов	Категория защитных лесов	ОЗУ	Номер лп выдела	Площадь лп выдела, га	Таксационная характеристика лесного насаждения									Число деревьев на временной пробной площади, шт.	Распределение деревьев по категориям состояния, % от запаса												Причина ослабления, повреждения	Подлежит рубке, % от запаса	Назначенные мероприятия					
								состав	порода	возраст	средняя высота, м	средний диаметр, см	тип леса	полнота	бонитет	запас, куб. м/га		без признаков ослабления		ослабленные		сильно ослабленные		усыхающие		свежий сухой	свежий ветровал	свежий бурелом	старый сухой			старый ветровал	старый бурелом	вид	площадь, га		
																		Н	Р	Н	Р	Н	Р	Н	Р												
159	23	6.7	Защитные леса	лесостепные леса (леса, расположенные в степной зоне, лесостепной зоне, выгорающие защитные функции)	участки лесов вокруг сельских населенных пунктов и садовых товариществ	-	-	10С	Всесо	82	27	28	ССРТ	0.8	1	350	4221	5.8		54.3		30.4			0.3									466; 869; 821; 822; 355; 358.	9.5	ВСП	6.7
									С	-	-	-	-	-	-	-	3440	4.5		54.4		31.3			0.3									9.8			
									Б	-	-	-	-	-	-	-	446	27.2		54.9		12.1												5.8			
									Ос	-	-	-	-	-	-	-	335	27.8		55.4		15.3												1.5			
										-	-	-	-	-	-	-																					
										-	-	-	-	-	-	-																					

В насаждении присутствуют породы отражённые в приложении 1.1, но не отражённые в таксационном описании из-за незначительного объёма.

Условные обозначения: Н - деревья не подлежат рубке; Р - деревья подлежат рубке.

Исполнитель работ по проведению лесопатологического обследования:

*Лодыгин*

Фамилия, имя и отчество (при наличии) Лодыгин А.В.

Дата составления документа: 13.06.2024 года. Тел. 8 (952) 555 53 14

## ВРЕМЕННАЯ ПРОБНАЯ ПЛОЩАДЬ

1.1 Субъект Российской Федерации: Липецкая область.

Лесничество: Добровское.

Участковое лесничество: Добровское.

Урочище (дача): -.

Квартал: 159. Выдел: 23. Площадь выдела: 6.7 га.

Лесопатологический выдел: -. Площадь лесопатологического выдела: -

1.2 Метод перече́та: сплошной перече́т.

Количество лент/площадок: -.

Размеры площадок: -.

Размер временной пробной площади: 6.7 га.

1.3 Фактиче́кая такса́ционная характеристика насаждения:

состав: 10С; возраст: 82 лет; тип леса: ССРТ; полнота: 0.8

бонитет: 1; запас на га: 350 кбм; возобновление: отсутствует.

1.4 Номер очага вредных организмов: б/н.

Тип очага вредных организмов: хронический.

Фаза развития очага вредных организмов: кризис.

1.5 Причины ослабления, повреждения насаждения и время: губка корневая (код 466); устойчивый низовой пожар более 10 летней давности (код 869); воздействия сильных ветров прошлых лет, повлекшие наклон более 10°, изгиб или вывал деревьев (код 821); воздействия шквалистых и ураганных ветров прошлых лет, повлекшие слом стволов деревьев (код 822); трутовик настоящий (код 355); трутовик осиновый (трутовик ложный осиновый) (код 358). Время повреждения: 2021-2023 гг. Состояние насаждения: с нарушенной устойчивостью, СКС насаждения 2.53.

1.6 Назначенные мероприятия: ВСР.

Исполнитель работ по проведению лесопатологического обследования:

Фамилия, имя и отчество (при наличии) Лодыгин А.В.



Дата составления документа: 13.06.2024 года. Тел. 8 (952) 555 53 14

**ВЕДОМОСТЬ ПЕРЕЧЕТА ДЕРЕВЬЕВ**

Итоговая ведомость по насаждению. ККС насаждения: 2.53.

Ступени толщины см	Количество деревьев по категориям состояния, шт.															Всего		
	1		2		3		4		5		5 (а,б,в)			5 (г,д,е)			шт./ куб.м.	в т.ч. подлежит рубке, %
	Н	З	Н	З	Н	З	Н	З	Н	З	Н	З	О	Н	З	О		
<b>1</b>	<b>2</b>	<b>3</b>	<b>4</b>	<b>5</b>	<b>6</b>	<b>7</b>	<b>8</b>	<b>9</b>	<b>10</b>	<b>11</b>	<b>12</b>	<b>13</b>	<b>14</b>	<b>15</b>	<b>16</b>	<b>17</b>	<b>18</b>	<b>19</b>
8	33		68		17												118/3.54	
12	60		146		45										41		292/21.33	1.0
16	82		230		82			6							142		542/87.93	3.6
20	51		227		106			3							107		494/143.94	2.6
24	55		490		272			4							97		918/428.18	2.4
28	51		603		348			3							75		1080/723.27	1.8
32	26		306		176			1							37		546/496.86	0.9
36	7		88		51										8		154/181.72	0.2
40	3		36		21										2		62/91.76	
более 40			9		5										1		15/27.3	
итого, шт	368		2203		1123			17							510		4221	12.5
итого, куб.м.	127.60		1199.49		669.57			6.72							202.45		2205.83	9.5
итого, куб,%	5.8		54.3		30.4			0.3							9.2		100.0	9.5

Условные обозначения: Н - не заселено (не поражено, не повреждено), З - заселено стволовыми вредителями (поражено болезнями, повреждено огнем), О - отработано вредителями.

Порода1: С. ККС породы: 2.56.

Ступени толщины см	Количество деревьев по категориям состояния, шт.															Всего		
	1		2		3		4		5		5 (а,б,в)			5 (г,д,е)			шт./ куб.м.	в т.ч. подлежит рубке, %
	Н	З	Н	З	Н	З	Н	З	Н	З	Н	З	О	Н	З	О		
<b>1</b>	<b>2</b>	<b>3</b>	<b>4</b>	<b>5</b>	<b>6</b>	<b>7</b>	<b>8</b>	<b>9</b>	<b>10</b>	<b>11</b>	<b>12</b>	<b>13</b>	<b>14</b>	<b>15</b>	<b>16</b>	<b>17</b>	<b>18</b>	<b>19</b>
8			4		2												6/0.18	
12	3		32		18										36		89/7.12	1.0
16	7		80		46			6							135		274/46.58	4.2
20	13		150		87			3							105		358/107.4	3.1
24	39		458		264			4							94		859/403.73	2.8
28	51		603		348			3							72		1077/721.59	2.2
32	26		306		176			1							37		546/496.86	1.1
36	7		88		51										8		154/181.72	0.2
40	3		36		21										2		62/91.76	0.1
более 40			9		5										1		15/27.3	
итого, шт	149		1766		1018			17							490		3440	14.7
итого, куб.м.	94.19		1132.51		653.18			6.72							197.64		2084.24	9.8
итого, куб,%	4.5		54.4		31.3			0.3							9.5		100.0	9.8

Причины назначения в рубку деревьев категорий состояния:

1	
2	
3	
4	466.

Порода2: Б. ККС породы: 2.02.

Ступени толщины см	Количество деревьев по категориям состояния, шт.															Всего		
	1		2		3		4		5		5 (а,б,в)			5 (г,д,е)			шт./ куб.м.	в т.ч. подлежит рубке, %
	Н	З	Н	З	Н	З	Н	З	Н	З	Н	З	О	Н	З	О		
<b>1</b>	<b>2</b>	<b>3</b>	<b>4</b>	<b>5</b>	<b>6</b>	<b>7</b>	<b>8</b>	<b>9</b>	<b>10</b>	<b>11</b>	<b>12</b>	<b>13</b>	<b>14</b>	<b>15</b>	<b>16</b>	<b>17</b>	<b>18</b>	<b>19</b>
8	19		37		8												64/1.92	
12	33		65		14										2		114/7.98	0.4
16	43		86		19										5		153/22.95	1.1
20	22		44		10										1		77/20.02	0.2
24	9		19		4										3		35/13.65	0.7
28															3		3/1.68	0.7
-																		
-																		
-																		
-																		
итого, шт	126		251		55										14		446	3.1
итого, куб.м.	18.56		37.41		8.23										4.00		68.20	5.8
итого, куб,%	27.2		54.9		12.1										5.8		100.0	5.8

Причины назначения в рубку деревьев категорий состояния:

1	
2	
3	
4	

Порода3: Ос. СКС породы: 1.92.

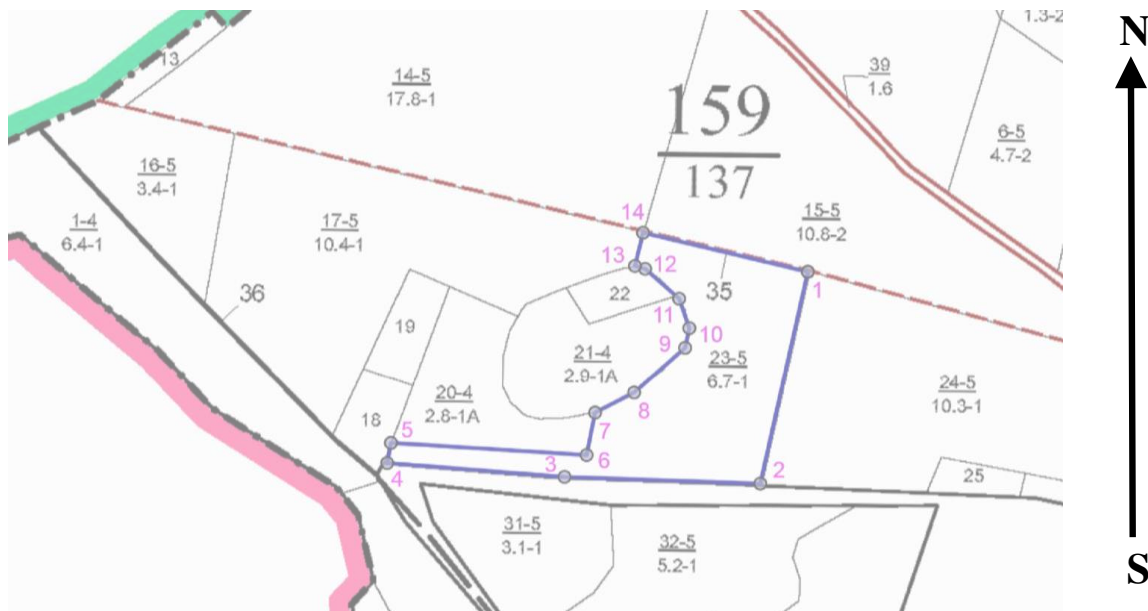
Ступени толщины см	Количество деревьев по категориям состояния, шт.																Всего	
	1		2		3		4		5		5 (а,б,в)			5 (г,д,е)			шт./ куб.м.	в т.ч. подлежит рубке, %
	Н	З	Н	З	Н	З	Н	З	Н	З	Н	З	О	Н	З	О		
1	2	3	4	5	6	7	8	9	10	11	12	13	14	15	16	17	18	19
8	14		27		7												48/1.44	
12	24		49		13										3		89/6.23	0.9
16	32		64		17										2		115/18.4	0.6
20	16		33		9										1		59/16.52	0.3
24	7		13		4												24/10.8	
-																		
-																		
-																		
-																		
итого, шт	93		186		50										6		335	1.8
итого, куб.м.	14.85		29.57		8.16										0.81		53.39	1.5
итого, куб.%	27.8		55.4		15.3										1.5		100.0	1.5

Причины назначения в рубку деревьев категорий состояния:

1
2
3
4

### Абрис участка леса

Масштаб 1:10000



1 2 границы обследованных выделов  
4 3

Условные обозначения:

№ квартала	№ выдела	№ ЛПП выдела	Размеры ленты (круговой площадки) перече́та					Координаты ППП	
			№ ленты (площадки)	Длина, м	Ширина, м	Радиус, м	Площадь, га		
159	23	-	Сплошной перече́т				6.70		

#### Пространственное размещение лесопатологических выделов

(включается в Акт при выделении лесопатологических выделов, для указания пространственного расположения поврежденных и погибших насаждений)

Номера точек	Координаты		Длина, м
	52.72105°	39.76708°	
1->2	52.72105°	39.76708°	289.3
2->3	52.71851°	39.76615°	258.1
3->4	52.71859°	39.76232°	233.7
4->5	52.71875°	39.75886°	27.1
5->6	52.71899°	39.75893°	257.8
6->7	52.71885°	39.76275°	57.9
7->8	52.71936°	39.76292°	57.7
8->9	52.7196°	39.76368°	90.2
9->10	52.72014°	39.76468°	26.1
10->11	52.72037°	39.76476°	41.2
11->12	52.72072°	39.76456°	59.8
12->13	52.72108°	39.7639°	14.2
13->14	52.72112°	39.7637°	44.7
14->1	52.72151°	39.76386°	222.8

Исполнитель работ по проведению лесопатологического обследования:

Фамилия, имя и отчество (при наличии) Лодыгин А.В.

Дата составления документа: 13.06.2024 года. Тел. 8 (952) 555 53 14