

1. Визуальное (рекогносцировочное) лесопатологическое обследование.

Наземное

Дистанционное

1.1. На площади 0.9 га фактическая таксационная характеристика лесного насаждения соответствует таксационному описанию.

1.2. Лесные насаждения с нарушенной и утраченной устойчивостью выявлены на площади 0.9 га:

Участковое лесничество	Урочище (дача)	Квартал	Выдел	Площадь (га) насаждений:		Причины ослабления, повреждения
				с нарушенной устойчивостью	с утраченной устойчивостью	
1	2	3	4	5	6	8
Добровское	-	176	2	0.9	-	губка корневая (код 466); воздействия сильных ветров прошлых лет, повлекшие наклон более 10°, изгиб или вывал деревьев (код 821); воздействия шквалистых и ураганных ветров прошлых лет, повлекшие слом стволов деревьев (код 822); трутовик настоящий (код 355); трутовик осиновый (трутовик ложный осиновый) (код 358).
Итого				0.9	-	

Состояние обследованных лесных насаждений приведено в приложениях 1.1 - 1.4 к Акту в зависимости от метода проведения ЛПО.

1.3. В обследованных лесных участках прогнозируется:

Прогноз	Площадь, га
1	2
Ослабление лесных насаждений	
Усыхание лесных насаждений различной степени	0.9
Развитие очагов вредных организмов	-

1.4. Обнаружено загрязнение лесного участка отходами и выбросами:

промышленными

бытовыми

Вид загрязнения	Размеры загрязнения			Объем, куб.м	Площадь загрязнения, га
	ширина, м	длина, м	высота, м		
1	2	3	4	5	6

ЗАКЛЮЧЕНИЕ

ЛП2 На площади 0.9 га насаждение сильно ослабленное. СКС насаждения 2.73, назначено: - инструментальное ЛПО. ЛП1 На площади 19.3 га лесопатологическое обследование не проводилось.

Назначенные профилактические мероприятия по защите лесов: нет; агитационные мероприятия: нет.

Участковое лесничество	Урочище (дача)	Квартал	Выдел	Площадь выдела, га	Лесопатологический выдел	Площадь лесопатологического выдела, га	Вид мероприятия	Рекомендуемый срок проведения мероприятия
1	2	3	4	5	6	7	8	9
Добровское	-	176	2	20.2	2	0.9	инструментальное ЛПО	2024-2026 годы

Дата проведения обследования: 20.05.2024 года.

Исполнитель работ по проведению лесопатологического обследования:

Фамилия, имя и отчество (при наличии): Лодыгин А.В.

Организация: ООО НПП "АЦЛПИ"

Должность: Инженер лесопатолог

Лодыгин

Подпись _____

Телефон: 8 (952) 555 53 14

2. Инструментальное (детальное) обследование лесных насаждений.

2.1. Лесничество: Добровское, участковое лесничество: Добровское, Урочище (дача): -, Квартал 176 Выдел 2 Лесопатологический выдел: 2.

Наличие ограничений или особенностей участка, влияющих на назначение СОМ:

имеется угроза возникновения очагов вредных организмов; имеется угроза увеличения пожарной опасности в лесах.

2.2. Фактическая таксационная характеристика лесного насаждения соответствует таксационному описанию.

2.3. Состояние насаждений:

с нарушенной устойчивостью (средневзвешенная категория состояния $\geq 1,51$ – $\leq 4,50$)

с утраченной устойчивостью (средневзвешенная категория состояния $\geq 4,51$)

устойчивое (средневзвешенная категория состояния $< 1,50$)

2.4. Средневзвешенная категория состояния насаждения: 2.73

Причины ослабления, повреждения насаждения: губка корневая (код 466); воздействия сильных ветров прошлых лет, повлекшие наклон более 10° , изгиб или вывал деревьев (код 821); воздействия шквалистых и ураганных ветров прошлых лет, повлекшие слом стволов деревьев (код 822); трутовик настоящий (код 355); трутовик осиновый (трутовик ложный осиновый) (код 358). Данные причины определены по следующим признакам: ажурность кроны; обрыв корней (вывал) прошлых лет; усыхание от 1/4 до 1/2 ветвей в кроне прошлых лет; слом ствола под кроной прошлых лет; усыхание $> 3/4$ ветвей в кроне прошлых лет; наличие плодовых тел трутовиков на стволе.

2.4.1. Заселено (отработано) стволовыми вредителями:

Вид вредителя	Порода	Встречаемость заселенных деревьев, % от запаса породы	Встречаемость отработанных деревьев, % от запаса породы	Степень заселения лесного насаждения
1	2	3	4	5
-	-	-	-	-

2.4.2. Повреждено огнем:

Вид пожара	Порода	Состояние корневых лап		Состояние корневой шейки		Высушивание луба		Обугленность древесины более 1/3 высоты ствола	
		% поврежденных корней	% деревьев с данным повреждением	Обугленность древесины шейки по окружности (1/4; 1/2; 3/4; более 3/4)	% деревьев с данным повреждением	по окружности (1/4; 2/4; 3/4; более 3/4)	% деревьев с данным повреждением	по окружности ствола (менее 1/2; более 1/2)	% деревьев с данным повреждением
1	2	3	4	5	6	7	8	9	10
-	-								

2.4.3. Поражено болезнями:

Болезнь/возбудитель	Порода	Встречаемость, % от запаса насаждения	Степень поражения лесного насаждения
1	2	3	4
Губка корневая	С	19.2	средняя
Трутовик настоящий	Б	3.1	-
Трутовик осиновый (трутовик ложный осиновый)	Ос	0.8	-

2.5. Выборке подлежит 23.1 % деревьев по запасу, в том числе:
 без признаков ослабления 0 %,
 ослабленных 0 %,
 сильно ослабленных 0 %,
 усыхающих 0 %,
 свежего сухостоя 0 %,
 свежего ветровала 0 %,
 свежего бурелома 0 %,
 старого сухостоя 5.1 %,
 старого ветровала 12.2 %,
 старого бурелома 5.8 %.

2.6. Полнота лесного насаждения после уборки деревьев, подлежащих рубке, составит: 0.5

Критическая полнота для данной категории лесных насаждений и преобладающей породы составляет: 0.3

ЗАКЛЮЧЕНИЕ к инструментальному обследованию участка.

Фактическая таксационная характеристика лесного насаждения соответствует таксационному описанию. Насаждение подвержено негативному воздействию, насаждение с нарушенной устойчивостью, в целях улучшения санитарного и лесопатологического состояния участка назначается проведение ВСП на площади 0.9 га.

Участковое лесничество	Урочище (дача)	Квартал	Выдел	Площадь выдела, га	ЛП выдел	Площадь ЛП выдела	Вид мероприятия	Площадь мероприятия, га	Породы	Доля выбираемой древесины по запасу, %	Рекомендуемый срок проведения мероприятия
1	2	3	4	5	6	7	8	9	10	11	12
Добровское	.	176	2	20.2	2	0.9	ВСП	0.9	С, Б, Ос.	23.1	2024-2026 годы

Ведомость временной пробной площади и абрис участка леса прилагаются (приложение 2 и 3 к акту).

РЕКОМЕНДАЦИИ по проведению мероприятий, не относящихся к мероприятиям по предупреждению распространения вредных организмов: нет.

Дата проведения ЛПО: 20.05.2024 года.

Дата составления документа: 13.06.2024 года.

Исполнитель работ по проведению лесопатологического обследования:

Фамилия, имя и отчество (при наличии): Лодыгин А.В.

Организация: ООО НПП "АЦЛПИ"

Должность: Инженер лесопатолог

Подпись

Телефон: 8 (952) 555 53 14

Результаты проведения лесопатологического обследования лесных насаждений
за Май месяц 2024 г.

Субъект Российской Федерации: Липецкая область. Лесничество: Добровское.
Участковое лесничество: Добровское. Урочище (лесная дача): -.

Номер квартала	Номер выдела	Площадь выдела, га	Целевое назначение лесов	Категория защитных лесов	ОЗУ	Номер лп выдела	Площадь лп выдела, га	Таксационная характеристика лесного насаждения									Число деревьев на временной пробной площади, шт.	Распределение деревьев по категориям состояния, % от запаса												Причина ослабления, повреждения	Подлежит рубке, % от запаса		Назначенные мероприятия			
								состав	порода	возраст	средняя высота, м	средний диаметр, см	тип леса	полнота	бонитет	запас, куб. м/га		без признаков ослабления		ослабленные		сильно ослабленные		усыхающие		свежий сухой	свежий ветровал	свежий бурелом	старый сухой		старый ветровал	старый бурелом	33	34	вид	площадь, га
																		Н	Р	Н	Р	Н	Р	Н	Р											
176	2	20.2	Защитные леса	лесостепные леса (леса, расположенные в степной зоне, лесостепной зоне, выгорающие защитные функции)	нет	2	0.9	10С+Б	Всего	75	24	26	ССРТ	0.7	1	270	428	4.0		65.4		7.5											466; 821; 822; 355; 358.	23.1	BCP	0.9
									С	-	-	-	-	-	-	-	320	4.0		66.5		8.3											21.2			
									Б	-	-	-	-	-	-	-	59	6.9		39.4													53.7			
									Ос	-	-	-	-	-	-	-	49			78.5													21.5			
										-	-	-	-	-	-	-																				
										-	-	-	-	-	-	-																				

В насаждении присутствуют породы отражённые в приложении 1.1, но не отражённые в таксационном описании из-за незначительного объёма.

Условные обозначения: Н - деревья не подлежат рубке; Р - деревья подлежат рубке.

Исполнитель работ по проведению лесопатологического обследования:

Лодыгин

Фамилия, имя и отчество (при наличии) Лодыгин А.В.

Дата составления документа: 13.06.2024 года. Тел. 8 (952) 555 53 14

ВРЕМЕННАЯ ПРОБНАЯ ПЛОЩАДЬ

1.1 Субъект Российской Федерации: Липецкая область.

Лесничество: Добровское.

Участковое лесничество: Добровское.

Урочище (дача): -.

Квартал: 176. Выдел: 2. Площадь выдела: 20.2 га.

Лесопатологический выдел: 2. Площадь лесопатологического выдела: 0.9 га.

1.2 Метод перече́та: сплошной пере́чет.

Количество лент/площадок: -.

Размеры площадок: -.

Размер временной пробной площади: 0.9 га.

1.3 Фактиче́кая такса́ционная характеристика насаждения:

состав: 10С+Б; возраст: 75 лет; тип леса: ССРТ; полнота: 0.7

бонитет: 1; запас на га: 270 кубм; возобновление: отсутствует.

1.4 Номер очага вредных организмов: б/н.

Тип очага вредных организмов: хронический.

Фаза развития очага вредных организмов: кризис.

1.5 Причины ослабления, повреждения насаждения и время: губка корневая (код 466); воздействия сильных ветров прошлых лет, повлекшие наклон более 10°, изгиб или вывал деревьев (код 821); воздействия шквалистых и ураганных ветров прошлых лет, повлекшие слом стволов деревьев (код 822); трутовик настоящий (код 355); трутовик осиновый (трутовик ложный осиновый) (код 358). Время повреждения: 2021-2023 гг. Состояние насаждения: с нарушенной устойчивостью, СКС насаждения 2.73.

1.6 Назначенные мероприятия: ВСП.

Исполнитель работ по проведению лесопатологического обследования:

Фамилия, имя и отчество (при наличии) Лодыгин А.В.



Дата составления документа: 13.06.2024 года. Тел. 8 (952) 555 53 14

ВЕДОМОСТЬ ПЕРЕЧЕТА ДЕРЕВЬЕВ

Итоговая ведомость по насаждению. ККС насаждения: 2.73.

Ступени толщины см	Количество деревьев по категориям состояния, шт.																Всего	
	1		2		3		4		5		5 (а,б,в)			5 (г,д,е)			шт./ куб.м.	в т.ч. подлежит рубке, %
	Н	З	Н	З	Н	З	Н	З	Н	З	Н	З	О	Н	З	О		
1	2	3	4	5	6	7	8	9	10	11	12	13	14	15	16	17	18	19
8			3												21		24/0.72	4.9
12			6		1										37		44/3.14	8.6
16	1		17		1										14		33/5.4	3.3
20	1		28		2										2		33/9.66	0.5
24	5		64		7										11		87/40.41	2.6
28	6		80		10										19		115/76.14	4.4
32	2		42		5										2		51/45.94	0.5
36	1		12		1										9		23/26.82	2.1
40			5		1										2		8/11.84	0.5
более 40			2												8		10/20.78	1.8
итого, шт	16		259		28										125		428	29.2
итого, куб.м.	9.65		157.57		18.05										55.58		240.85	23.1
итого, куб,%	4.0		65.4		7.5										23.1		100.0	23.1

Условные обозначения: Н - не заселено (не поражено, не повреждено), З - заселено стволовыми вредителями (поражено болезнями, повреждено огнем), О - отработано вредителями.

Порода1: С. ККС породы: 2.68.

Ступени толщины см	Количество деревьев по категориям состояния, шт.																Всего	
	1		2		3		4		5		5 (а,б,в)			5 (г,д,е)			шт./ куб.м.	в т.ч. подлежит рубке, %
	Н	З	Н	З	Н	З	Н	З	Н	З	Н	З	О	Н	З	О		
1	2	3	4	5	6	7	8	9	10	11	12	13	14	15	16	17	18	19
8			1												1		2/0.06	0.3
12			4		1										1		6/0.48	0.3
16	1		10		1										7		19/3.23	2.2
20	1		19		2										1		23/6.9	0.3
24	4		58		7										9		78/36.66	2.8
28	5		76		10										15		106/71.02	4.8
32	2		39		5										1		47/42.77	0.3
36	1		11		1										8		21/24.78	2.5
40			5		1										2		8/11.84	0.6
более 40			2												8		10/20.78	2.5
итого, шт	14		225		28										53		320	16.6
итого, куб.м.	8.70		145.44		18.05										46.33		218.52	21.2
итого, куб,%	4.0		66.5		8.3										21.2		100.0	21.2

Причины назначения в рубку деревьев категорий состояния:

- 1 _____
- 2 _____
- 3 _____
- 4 _____

Порода2: Б. ККС породы: 3.54.

Ступени толщины см	Количество деревьев по категориям состояния, шт.																Всего	
	1		2		3		4		5		5 (а,б,в)			5 (г,д,е)			шт./ куб.м.	в т.ч. подлежит рубке, %
	Н	З	Н	З	Н	З	Н	З	Н	З	Н	З	О	Н	З	О		
1	2	3	4	5	6	7	8	9	10	11	12	13	14	15	16	17	18	19
8															20		20/0.6	33.9
12															12		12/0.84	20.3
16			1												6		7/1.05	10.2
20			1												1		2/0.52	1.7
24	1		2												2		5/1.95	3.4
28	1		3												4		8/4.48	6.8
32			2												1		3/2.31	1.7
36			1												1		2/2.04	1.7
-																		
-																		
итого, шт	2		10												47		59	79.7
итого, куб.м.	0.95		5.43												7.41		13.79	53.7
итого, куб,%	6.9		39.4												53.7		100.0	53.7

Причины назначения в рубку деревьев категорий состояния:

- 1 _____
- 2 _____
- 3 _____
- 4 _____

Порода3: Ос. СКС породы: 2.65.

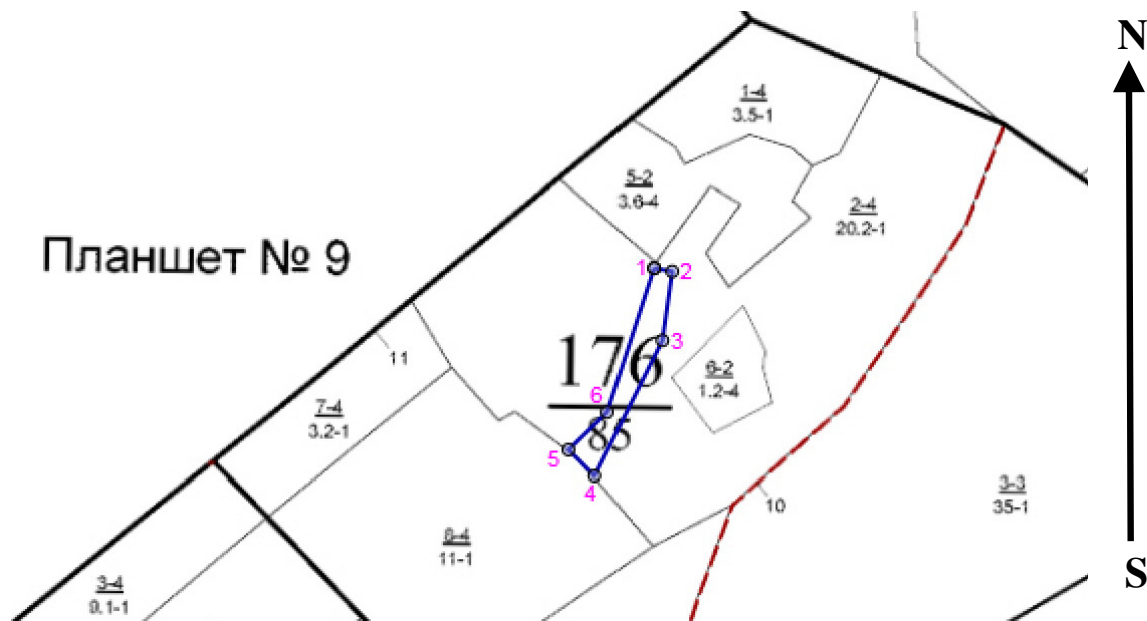
Ступени толщины см	Количество деревьев по категориям состояния, шт.																Всего	
	1		2		3		4		5		5 (а,б,в)			5 (г,д,е)			шт./ куб.м.	в т.ч. подлежит рубке, %
	Н	З	Н	З	Н	З	Н	З	Н	З	Н	З	О	Н	З	О		
1		3		5	6	7	8	9	10	11	12	13	14	15	16	17	18	19
8			2														2/0.06	
12			2												24		26/1.82	49.0
16			6												1		7/1.12	2.0
20			8														8/2.24	
24			4														4/1.8	
28			1														1/0.64	
32			1														1/0.86	
-																		
-																		
-																		
итого, шт			24												25		49	51.0
итого, куб.м.			6.70												1.84		8.54	21.5
итого, куб.%			78.5												21.5		100.0	21.5

Причины назначения в рубку деревьев категорий состояния:

- 1
- 2
- 3
- 4

Абрис участка леса

Масштаб 1:10000



Условные обозначения:

1 2 3 4 границы обследованных выделов

№ квартала	№ выдела	№ ЛПП выдела	Размеры ленты (круговой площадки) перечеа					Координаты ПП	
			№ ленты (площадки)	Длина, м	Ширина, м	Радиус, м	Площадь, га		
176	2	2	Сплошной перечет				0.90		

Пространственное размещение лесопатологических выделов

(включается в Акт при выделении лесопатологических выделов, для указания пространственного расположения поврежденных и погибших насаждений)

Номера точек	Координаты		Длина, м
	52.82143°	39.91195°	
1->2	52.82143°	39.91195°	24.1
2->3	52.82139°	39.9123°	92.4
3->4	52.82057°	39.91211°	199.4
4->5	52.81896°	39.9108°	48.4
5->6	52.81927°	39.91029°	70.7
6->1	52.81972°	39.91104°	200.3

Исполнитель работ по проведению лесопатологического обследования:

Фамилия, имя и отчество (при наличии) Лодыгин А.В.

Дата составления документа: 13.06.2024 года. Тел. 8 (952) 555 53 14

Лодыгин