

УТВЕРЖДАЮ:

Должность и.о. начальника управления лесного хозяйства
Липецкой области

ФИО Есипов Н.В.

Дата 17.06.2024 г.

Акт
лесопатологического обследования № 38
лесных насаждений Добровского лесничества
Липецкой области

Способ лесопатологического обследования: 1. Визуальный
2. Инструментальный

Место проведения

Участковое лесничество	Урочище (дача)	Квартал	Выдел	Площадь выдела, га	Лесопатологический выдел	Площадь лесопатологического выдела, га
Кривецкое	-	245	1	13.0	-	-

Лесопатологическое обследование проведено на общей площади 13 га.

Кадастровый номер участка: _____
(для участков, предоставленных в постоянное (бессрочное пользование, аренду)

Документ о праве пользования:

- от - № -

(тип документа о праве пользования, дата, номер, вид разрешенного использования лесов)

2. Инструментальное (детальное) обследование лесных насаждений.

2.1. Лесничество: Добровское, участковое лесничество: Кривецкое, Урочище (дача): -, Квартал 245 Выдел 1 Лесопатологический выдел: -.

Наличие ограничений или особенностей участка, влияющих на назначение СОМ: ГЗРЗБ "Добровский"

в выделе имеется ОЗУ: участки лесов вокруг сельских населенных пунктов и садовых товариществ; имеется угроза возникновения очагов вредных организмов; имеется угроза увеличения пожарной опасности в лесах.

2.2. Фактическая таксационная характеристика лесного насаждения соответствует таксационному описанию.

2.3. Состояние насаждений:

с нарушенной устойчивостью (средневзвешенная категория состояния $\geq 1,51$ – $\leq 4,50$)

с утраченной устойчивостью (средневзвешенная категория состояния $\geq 4,51$)

устойчивое (средневзвешенная категория состояния $< 1,50$)

2.4. Средневзвешенная категория состояния насаждения: 2.53

Причины ослабления, повреждения насаждения: рак смоляной (код 371); воздействия сильных ветров прошлых лет, повлекшие наклон более 10° , изгиб или вывал деревьев (код 821); воздействия шквалистых и ураганных ветров прошлых лет, повлекшие слом стволов деревьев (код 822); трутовик настоящий (код 355). Данные причины определены по следующим признакам: усыхание от 1/4 до 1/2 ветвей в кроне прошлых лет; ажурность кроны; усыхание $> 3/4$ ветвей в кроне прошлых лет; обрыв корней (вывал) прошлых лет; слом ствола под кроной прошлых лет; наличие плодовых тел трутовиков на стволе.

2.4.1. Заселено (отработано) стволовыми вредителями:

Вид вредителя	Порода	Встречаемость заселенных деревьев, % от запаса породы	Встречаемость отработанных деревьев, % от запаса породы	Степень заселения лесного насаждения
1	2	3	4	5
-	-	-	-	-

2.4.2. Повреждено огнем:

Вид пожара	Порода	Состояние корневых лап		Состояние корневой шейки		Высушивание луба		Обугленность древесины более 1/3 высоты ствола	
		% поврежденных корней	% деревьев с данным повреждением	Обугленность древесины шейки по окружности (1/4; 1/2; 3/4; более 3/4)	% деревьев с данным повреждением	по окружности (1/4; 2/4; 3/4; более 3/4)	% деревьев с данным повреждением	по окружности ствола (менее 1/2; более 1/2)	% деревьев с данным повреждением
1	2	3	4	5	6	7	8	9	10
-	-								

2.4.3. Поражено болезнями:

Болезнь/возбудитель	Порода	Встречаемость, % от запаса насаждения	Степень поражения лесного насаждения
1	2	3	4
Рак смоляной	С	2.3	-
Трутовик настоящий	Б	0.3	-

2.5. Выборке подлежит 2.6 % деревьев по запасу, в том числе:

без признаков ослабления 0 %,

ослабленных 0 %,

сильно ослабленных 0 %,

усыхающих 0 %,

свежего сухостоя 0 %,

свежего ветровала 0 %,

свежего бурелома 0 %,

старого сухостоя 1.7 %,

старого ветровала 0.6 %,

старого бурелома 0.3 %.

2.6. Полнота лесного насаждения после уборки деревьев, подлежащих рубке, составит:

0.9

Критическая полнота для данной категории лесных насаждений и преобладающей породы составляет:

не лимитируется

ЗАКЛЮЧЕНИЕ к инструментальному обследованию участка.

Фактическая таксационная характеристика лесного насаждения соответствует таксационному описанию. Насаждение подвержено негативному воздействию, насаждение с нарушенной устойчивостью, в целях улучшения санитарного и лесопатологического состояния участка назначается проведение ВСП на площади 13 га.

Участковое лесничество	Урочище (дача)	Квартал	Выдел	Площадь выдела, га	ЛП выдел	Площадь ЛП выдела	Вид мероприятия	Площадь мероприятия, га	Породы	Доля выбираемой древесины по запасу, %	Рекомендуемый срок проведения мероприятия
1	2	3	4	5	6	7	8	9	10	11	12
Кривецкое	.	245	1	13.0	-	-	ВСП	13.0	С, Б.	2.6	2024-2026 годы

Ведомость временной пробной площади и абрис участка леса прилагаются (приложение 2 и 3 к акту).

РЕКОМЕНДАЦИИ по проведению мероприятий, не относящихся к мероприятиям по предупреждению распространения вредных организмов: нет.

Дата проведения ЛПО: 21.05.2024 года.

Дата составления документа: 14.06.2024 года.

Исполнитель работ по проведению лесопатологического обследования:

Фамилия, имя и отчество (при наличии): Лодыгин А.В.

Организация: ООО НПП "АЦЛПИ"

Должность: Инженер лесопатолог

Подпись

Телефон: 8 (952) 555 53 14

Результаты проведения лесопатологического обследования лесных насаждений
за Май месяц 2024 г.

Субъект Российской Федерации: Липецкая область. Лесничество: Добровское.
Участковое лесничество: Кривецкое. Урочище (лесная дача): -.

1	2	3	4	5	6	7	8	Таксационная характеристика лесного насаждения									18	Распределение деревьев по категориям состояния, % от запаса												33	34	Назначенные мероприятия					
								9	10	11	12	13	14	15	16	17		без признаков ослабления		ослабленные		сильно ослабленные		усыхающие		27	28	29	30			31	32	35	36		
																		Н	Р	Н	Р	Н	Р	Н	Р												
245	1	13.0	Защитные леса	лесостепные леса (леса, расположенные в степной зоне, лесостепной зоне, выполняющие защитные функции)	участки лесов вокруг сельских населенных пунктов и садовых товариществ	-	-	10С+Б	Всего	81	26	28	СТР	0.9	1	380	6401	3.1		45.5		48.8												371; 821; 355.	2.6	ВСП	13.0
									С	-	-	-	-	-	-	-	6178	2.7		45.4		49.5												2.4			
									Б	-	-	-	-	-	-	-	223	16.5		49.2		24.7												9.6			
										-	-	-	-	-	-	-																					
										-	-	-	-	-	-	-																					
										-	-	-	-	-	-	-																					

Условные обозначения: Н - деревья не подлежат рубке; Р - деревья подлежат рубке.
Исполнитель работ по проведению лесопатологического обследования:

Лодыгин

Фамилия, имя и отчество (при наличии) Лодыгин А.В. _____
Дата составления документа: 14.06.2024 года. Тел. 8 (952) 555 53 14

ВРЕМЕННАЯ ПРОБНАЯ ПЛОЩАДЬ

1.1 Субъект Российской Федерации: Липецкая область.

Лесничество: Добровское.

Участковое лесничество: Кривецкое.

Урочище (дача): -.

Квартал: 245. Выдел: 1. Площадь выдела: 13 га.

Лесопатологический выдел: -. Площадь лесопатологического выдела: -

1.2 Метод перече́та: сплошной пере́чет.

Количество лент/площадок: -.

Размеры площадок: -.

Размер временной пробной площади: 13 га.

1.3 Фактиче́кая такса́ционная характеристика насаждения:

состав: 10С+Б; возраст: 81 лет; тип леса: СТР; полнота: 0.9

бонитет: 1; запас на га: 380 кубм; возобновление: благонадежное, состав: 10С, 0.5 тыс.шт. на га.

1.4 Номер очага вредных организмов: б/н.

Тип очага вредных организмов: -.

Фаза развития очага вредных организмов: -.

1.5 Причины ослабления, повреждения насаждения и время: рак смоляной (код 371); воздействия сильных ветров прошлых лет, повлекшие наклон более 10°, изгиб или вывал деревьев (код 821); воздействия шквалистых и ураганных ветров прошлых лет, повлекшие слом стволов деревьев (код 822); трутовик настоящий (код 355).
Время повреждения: 2021-2023 гг. Состояние насаждения: с нарушенной устойчивостью, СКС насаждения 2.53.

1.6 Назначенные мероприятия: ВСП.

Исполнитель работ по проведению лесопатологического обследования:

Фамилия, имя и отчество (при наличии) Лодыгин А.В.



Дата составления документа: 14.06.2024 года. Тел. 8 (952) 555 53 14

ВЕДОМОСТЬ ПЕРЕЧЕТА ДЕРЕВЬЕВ

Итоговая ведомость по насаждению. СКС насаждения: 2.53.

Ступени толщины см	Количество деревьев по категориям состояния, шт.																	Всего	
	1		2		3		4		5		5 (а,б,в)			5 (г,д,е)			шт./ куб.м.	в т.ч. подлежит рубке, %	
	Н	З	Н	З	Н	З	Н	З	Н	З	Н	З	О	Н	З	О			
1	2	3	4	5	6	7	8	9	10	11	12	13	14	15	16	17	18	19	
8			6		6										3		15/0.45		
12	6		51		55										18		130/10.36	0.3	
16	14		127		137										34		312/52.84	0.5	
20	26		241		259										66		592/176.72	1.1	
24	79		730		787										61		1657/774.47	1.0	
28	105		962		1037										37		2141/1426.44	0.6	
32	6		533		526										21		1086/982.66	0.3	
36	2		141		165										7		315/369.3	0.1	
40	1		57		67												125/184.32		
более 40			13		15												28/50.96		
итого, шт	239		2861		3054										247		6401	3.9	
итого, куб.м.	123.79		1834.24		1964.56										105.93		4028.52	2.6	
итого, куб,%	3.1		45.5		48.8										2.6		100.0	2.6	

Условные обозначения: Н - не заселено (не поражено, не повреждено), З - заселено стволовыми вредителями (поражено болезнями, повреждено огнем), О - отработано вредителями.

Порода1: С. СКС породы: 2.54.

Ступени толщины см	Количество деревьев по категориям состояния, шт.																	Всего	
	1		2		3		4		5		5 (а,б,в)			5 (г,д,е)			шт./ куб.м.	в т.ч. подлежит рубке, %	
	Н	З	Н	З	Н	З	Н	З	Н	З	Н	З	О	Н	З	О			
1	2	3	4	5	6	7	8	9	10	11	12	13	14	15	16	17	18	19	
8			6		6										2		14/0.42		
12	5		49		54										18		126/10.08	0.3	
16	12		122		135										33		302/51.34	0.5	
20	23		231		254										62		570/171	1.0	
24	70		701		773										59		1603/753.41	1.0	
28	92		924		1018										34		2068/1385.56	0.6	
32			514		516										16		1046/951.86	0.3	
36			135		162										3		300/354		
40			55		66												121/179.08		
более 40			13		15												28/50.96		
итого, шт	202		2750		2999										227		6178	3.7	
итого, куб.м.	103.88		1774.79		1934.72										94.32		3907.71	2.4	
итого, куб,%	2.7		45.4		49.5										2.4		100.0	2.4	

Причины назначения в рубку деревьев категорий состояния:

- 1 _____
- 2 _____
- 3 _____
- 4 _____

Порода2: Б. СКС породы: 2.37.

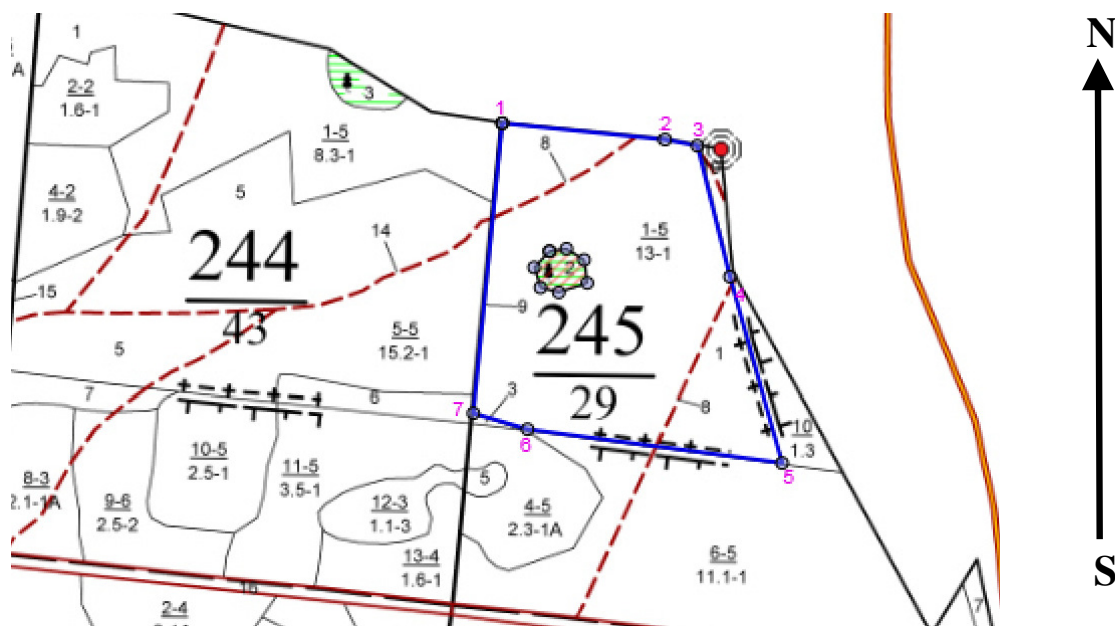
Ступени толщины см	Количество деревьев по категориям состояния, шт.																	Всего	
	1		2		3		4		5		5 (а,б,в)			5 (г,д,е)			шт./ куб.м.	в т.ч. подлежит рубке, %	
	Н	З	Н	З	Н	З	Н	З	Н	З	Н	З	О	Н	З	О			
1	2	3	4	5	6	7	8	9	10	11	12	13	14	15	16	17	18	19	
8															1		1/0.03	0.4	
12	1		2		1												4/0.28		
16	2		5		2										1		10/1.5	0.4	
20	3		10		5										4		22/5.72	1.8	
24	9		29		14										2		54/21.06	0.9	
28	13		38		19										3		73/40.88	1.3	
32	6		19		10										5		40/30.8	2.4	
36	2		6		3										4		15/15.3	1.8	
40	1		2		1												4/5.24		
более 40																			
итого, шт	37		111		55										20		223	9.0	
итого, куб.м.	19.91		59.45		29.84										11.61		120.81	9.6	
итого, куб,%	16.5		49.2		24.7										9.6		100.0	9.6	

Причины назначения в рубку деревьев категорий состояния:

- 1 _____
- 2 _____
- 3 _____
- 4 _____

Абрис участка леса

Масштаб 1:10000



1-2-3-4 границы обследованных выделов

Условные обозначения:

№ квартала	№ выдела	№ ЛП выдела	Размеры ленты (круговой площадки) перечета				Координаты ПП	
			№ ленты (площадки)	Длина, м	Ширина, м	Радиус, м		
245	1	-	Сплошной перечет				13.00	

Пространственное размещение лесопатологических выделов

(включается в Акт при выделении лесопатологических выделов, для указания пространственного расположения поврежденных и погибших насаждений)

Номера точек	Координаты		Длина, м
	52.86848°	40.03399°	
1->2	52.86848°	40.03399°	214.3
2->3	52.86829°	40.03717°	43.1
3->4	52.86821°	40.0378°	179.2
4->5	52.86665°	40.03844°	255.5
5->6	52.86443°	40.03946°	336.6
6->7	52.86484°	40.03449°	74.4
7->8	52.86503°	40.03342°	385.8

Исполнитель работ по проведению лесопатологического обследования:

Фамилия, имя и отчество (при наличии) Лодыгин А.В.

Дата составления документа: 14.06.2024 года. Тел. 8 (952) 555 53 14