

УТВЕРЖДАЮ:

Должность и.о. начальника управления лесного хозяйства
Липецкой области

ФИО Есипов Н.В.

Дата 17.06.2024 г.

Акт
лесопатологического обследования № 40
лесных насаждений Чаплыгинского лесничества
Липецкой области

Способ лесопатологического обследования: 1. Визуальный
2. Инструментальный

Место проведения

Участковое лесничество	Урочище (дача)	Квартал	Выдел	Площадь выдела, га	Лесопатологический выдел	Площадь лесопатологического выдела, га
Дубовское	-	110	23	14.5	1	3.7
Дубовское	-	110	23	14.5	2	0.7
Дубовское	-	110	23	14.5	3	3.4
Дубовское	-	110	23	14.5	4	0.8
Дубовское	-	110	23	14.5	5	0.3
Дубовское	-	110	23	14.5	6	2
Дубовское	-	110	23	14.5	7	0.1

Лесопатологическое обследование проведено на общей площади 11.0 га.

На площади 3.5 га, обследование не производилось в соответствии с техническим заданием.

Кадастровый номер участка: -
(для участков, предоставленных в постоянное (бессрочное пользование, аренду)

Документ о праве пользования:

- от - № -

(тип документа о праве пользования, дата, номер, вид разрешенного использования лесов)

1. Визуальное (рекогносцировочное) лесопатологическое обследование.

Наземное

Дистанционное

1.1. На площади 11 га фактическая таксационная характеристика лесного насаждения соответствует таксационному описанию.

1.2. Лесные насаждения с нарушенной и утраченной устойчивостью выявлены на площади 11.0 га:

Участковое лесничество	Урочище (дача)	Квартал	Выдел	Площадь (га) насаждений:		Причины ослабления, повреждения
				с нарушенной устойчивостью	с утраченной устойчивостью	
1	2	3	4	5	6	8
Дубовское	-	110	23	11	-	губка корневая (код 466); воздействия шквалистых и ураганных ветров прошлых лет, повлекшие слом стволов деревьев (код 822); воздействия сильных ветров прошлых лет, повлекшие наклон более 10°, изгиб или вывал деревьев (код 821).
Итого				11	-	

Состояние обследованных лесных насаждений приведено в приложениях 1.1 - 1.4 к Акту в зависимости от метода проведения ЛПО.

1.3. В обследованных лесных участках прогнозируется:

Прогноз	Площадь, га
1	2
Ослабление лесных насаждений	
Усыхание лесных насаждений различной степени	11
Развитие очагов вредных организмов	-

1.4. Обнаружено загрязнение лесного участка отходами и выбросами:

промышленными

бытовыми

Вид загрязнения	Размеры загрязнения			Объем, куб.м	Площадь загрязнения, га
	ширина, м	длина, м	высота, м		
1	2	3	4	5	6

ЗАКЛЮЧЕНИЕ

ЛП1 На площади 3.7 га насаждение сильно ослабленное. СКС насаждения 2.8, назначено: - инструментальное ЛПО. ЛП2 На площади 0.7 га насаждение усыхающее. СКС насаждения 4.2, назначено: - инструментальное ЛПО. ЛП3 На площади 3.4 га насаждение сильно ослабленное. СКС насаждения 2.56, назначено: - инструментальное ЛПО. ЛП4 На площади 0.8 га насаждение усыхающее. СКС насаждения 4.21, назначено: - инструментальное ЛПО. ЛП5 На площади 0.3 га насаждение сильно ослабленное. СКС насаждения 2.61, назначено: - инструментальное ЛПО. ЛП6 На площади 2 га насаждение усыхающее. СКС насаждения 4.04, назначено: - инструментальное ЛПО. ЛП7 На площади 0.1 га насаждение сильно ослабленное. СКС насаждения 3.12, назначено: - инструментальное ЛПО.

Назначенные профилактические мероприятия по защите лесов: нет; агитационные мероприятия: нет.

Участковое лесничество	Урочище (дача)	Квартал	Выдел	Площадь выдела, га	Лесопатологический выдел	Площадь лесопатологического выдела, га	Вид мероприятия	Рекомендуемый срок проведения мероприятия
1	2	3	4	5	6	7	8	9
Дубовское	-	110	23	14.5	1	3.7	инструментальное ЛПО	2024-2026 годы
Дубовское	-	110	23	14.5	2	0.7	инструментальное ЛПО	2024-2026 годы
Дубовское	-	110	23	14.5	3	3.4	инструментальное ЛПО	2024-2026 годы
Дубовское	-	110	23	14.5	4	0.8	инструментальное ЛПО	2024-2026 годы
Дубовское	-	110	23	14.5	5	0.3	инструментальное ЛПО	2024-2026 годы

Дубовское	-	110	23	14.5	6	2.0	инструментальное ЛПО	2024-2026 годы
Дубовское	-	110	23	14.5	7	0.1	инструментальное ЛПО	2024-2026 годы

Дата проведения обследования: 21.05.2024 года.

Исполнитель работ по проведению лесопатологического обследования:

Фамилия, имя и отчество (при наличии): Лодыгин А.В.

Организация: ООО НПП "АЦЛПИ"

Должность: Инженер лесопатолог

Подпись _____

Телефон: 8 (952) 555 53 14

2. Инструментальное (детальное) обследование лесных насаждений.

2.1. Лесничество: Чаплыгинское, участковое лесничество: Дубовское, Урочище (дача): -, Квартал 110 Выдел 23 Лесопатологический выдел: 1.

Наличие ограничений или особенностей участка, влияющих на назначение СОМ:

имеется угроза возникновения очагов вредных организмов; имеется угроза увеличения пожарной опасности в лесах.

2.2. Фактическая таксационная характеристика лесного насаждения соответствует таксационному описанию.

2.3. Состояние насаждений:

с нарушенной устойчивостью (средневзвешенная категория состояния $\geq 1,51$ – $\leq 4,50$)

с утраченной устойчивостью (средневзвешенная категория состояния $\geq 4,51$)

устойчивое (средневзвешенная категория состояния $< 1,50$)

2.4. Средневзвешенная категория состояния насаждения: 2.80

Причины ослабления, повреждения насаждения: губка корневая (код 466); воздействия шквалистых и ураганных ветров прошлых лет, повлекшие слом стволов деревьев (код 822); воздействия сильных ветров прошлых лет, повлекшие наклон более 10° , изгиб или вывал деревьев (код 821). Данные причины определены по следующим признакам: ажурность кроны; усыхание $> 3/4$ ветвей в кроне прошлых лет; слом ствола под кроной прошлых лет; обрыв корней (ывал) прошлых лет; усыхание от $1/2$ до $3/4$ ветвей в кроне прошлых лет.

2.4.1. Заселено (отработано) стволовыми вредителями:

Вид вредителя	Порода	Встречаемость заселенных деревьев, % от запаса породы	Встречаемость отработанных деревьев, % от запаса породы	Степень заселения лесного насаждения
1	2	3	4	5
-	-	-	-	-

2.4.2. Повреждено огнем:

Вид пожара	Порода	Состояние корневых лап		Состояние корневой шейки		Высушивание луба		Обугленность древесины более 1/3 высоты ствола	
		% поврежденных корней	% деревьев с данным повреждением	Обугленность древесины шейки по окружности (1/4; 1/2; 3/4; более 3/4)	% деревьев с данным повреждением	по окружности (1/4; 2/4; 3/4; более 3/4)	% деревьев с данным повреждением	по окружности ствола (менее 1/2; более 1/2)	% деревьев с данным повреждением
1	2	3	4	5	6	7	8	9	10
-	-								

2.4.3. Поражено болезнями:

Болезнь/возбудитель	Порода	Встречаемость, % от запаса насаждения	Степень поражения лесного насаждения
1	2	3	4
Губка корневая	С	28.2	средняя

2.5. Выборке подлежит 28.2 % деревьев по запасу, в том числе:

без признаков ослабления 0 %,

ослабленных 0 %,

сильно ослабленных 0 %,

усыхающих 1.2 %, причины назначения: 466.

свежего сухостоя 0 %,

свежего ветровала 0 %,

свежего бурелома 0 %,

старого сухостоя 16 %,

старого ветровала 2.5 %,

старого бурелома 8.5 %.

2.6. Полнота лесного насаждения после уборки деревьев, подлежащих рубке, составит: 0.5

Критическая полнота для данной категории лесных насаждений и преобладающей породы составляет: 0.3

ЗАКЛЮЧЕНИЕ к инструментальному обследованию участка.

Фактическая таксационная характеристика лесного насаждения соответствует таксационному описанию. Насаждение подвержено негативному воздействию, насаждение с нарушенной устойчивостью, в целях улучшения санитарного и лесопатологического состояния участка назначается проведение ВСП на площади 3.7 га.

Участковое лесничество	Урочище (дача)	Квартал	Выдел	Площадь выдела, га	ЛП выдел	Площадь ЛП выдела	Вид мероприятия	Площадь мероприятия, га	Породы	Доля выбираемой древесины по запасу, %	Рекомендуемый срок проведения мероприятия
1	2	3	4	5	6	7	8	9	10	11	12
Дубовское	.	110	23	14.5	1	3.7	ВСП	3.7	С.	28.2	2024-2026 годы

Ведомость временной пробной площади и абрис участка леса прилагаются (приложение 2 и 3 к акту).

РЕКОМЕНДАЦИИ по проведению мероприятий, не относящихся к мероприятиям по предупреждению распространения вредных организмов: нет.

Дата проведения ЛПО: 21.05.2024 года.

Дата составления документа: 14.06.2024 года.

Исполнитель работ по проведению лесопатологического обследования:

Фамилия, имя и отчество (при наличии): Лодыгин А.В.

Организация: ООО НПП "АЦЛПИ"

Должность: Инженер лесопатолог

Подпись

Телефон: 8 (952) 555 53 14

Результаты проведения лесопатологического обследования лесных насаждений
за Май месяц 2024 г.

Субъект Российской Федерации: Липецкая область. Лесничество: Чаплыгинское.

Участковое лесничество: Дубовское. Урочище (лесная дача): -.

1	2	3	4	5	6	7	8	Таксационная характеристика лесного насаждения									18	Распределение деревьев по категориям состояния, % от запаса														33	34	Назначенные мероприятия		
								9	10	11	12	13	14	15	16	17		без признаков ослабления		ослабленные		сильно ослабленные		усыхающие		27	28	29	30	31	32			Причина ослабления, повреждения	вид	площадь, га
																		Н	Р	Н	Р	Н	Р	Н	Р											
110	23	14.5	Защитные леса	лесостепные леса (леса, расположенные в степной зоне, лесостепной зоне, выполняющие защитные функции)	нет	1	3.7	10С	Всесо	50	21	20	ССРТ	0.7	1А	230	2919	3.5		68.3						1.2						466; 822; 821.	28.2	ВСП	3.7	
									С	-	-	-	-	-	-	-	2919	3.5		68.3						1.2						28.2				
									-	-	-	-	-	-	-	-																				
									-	-	-	-	-	-	-	-																				
									-	-	-	-	-	-	-	-																				
									-	-	-	-	-	-	-	-																				

Условные обозначения: Н - деревья не подлежат рубке; Р - деревья подлежат рубке.

Исполнитель работ по проведению лесопатологического обследования:

Лодыгин

Фамилия, имя и отчество (при наличии) Лодыгин А.В.

Дата составления документа: 14.06.2024 года. Тел. 8 (952) 555 53 14

ВРЕМЕННАЯ ПРОБНАЯ ПЛОЩАДЬ

1.1 Субъект Российской Федерации: Липецкая область.

Лесничество: Чаплыгинское.

Участковое лесничество: Дубовское.

Урочище (дача): -.

Квартал: 110. Выдел: 23. Площадь выдела: 14.5 га.

Лесопатологический выдел: 1. Площадь лесопатологического выдела: 3.7 га.

1.2 Метод перече́та: сплошной пере́чет.

Количество лент/площадок: -.

Размеры площадок: -.

Размер временной пробной площади: 3.7 га.

1.3 Фактиче́кая такса́ционная характеристика насаждения:

состав: 10С; возраст: 50 лет; тип леса: ССРТ; полнота: 0.7

бонитет: 1А; запас на га: 230 кубм; возобновление: отсутствует.

1.4 Номер очага вредных организмов: б/н.

Тип очага вредных организмов: хронический.

Фаза развития очага вредных организмов: кризис.

1.5 Причины ослабления, повреждения насаждения и время: губка корневая (код 466); воздействия шквальных и ураганных ветров прошлых лет, повлекшие слом стволов деревьев (код 822); воздействия сильных ветров прошлых лет, повлекшие наклон более 10°, изгиб или вывал деревьев (код 821). Время повреждения: 2021-2023 гг. Состояние насаждения: с нарушенной устойчивостью, СКС насаждения 2.80.

1.6 Назначенные мероприятия: ВСР.

Исполнитель работ по проведению лесопатологического обследования:

Фамилия, имя и отчество (при наличии) Лодыгин А.В.



Дата составления документа: 14.06.2024 года. Тел. 8 (952) 555 53 14

ВЕДОМОСТЬ ПЕРЕЧЕТА ДЕРЕВЬЕВ

Итоговая ведомость по насаждению. СКС насаждения: 2.80.

Ступени толщины см	Количество деревьев по категориям состояния, шт.															Всего		
	1		2		3		4		5		5 (а,б,в)			5 (г,д,е)			шт./ куб.м.	в т.ч. подлежит рубке, %
	Н	З	Н	З	Н	З	Н	З	Н	З	Н	З	О	Н	З	О		
1	2	3	4	5	6	7	8	9	10	11	12	13	14	15	16	17	18	19
8	7		131														138/4.14	
12	9		172					2							46		229/18.32	1.6
16	27		521					15							340		903/153.51	12.2
20	36		688					9							203		936/280.8	7.3
24	18		348					5							105		476/223.72	3.8
28	5		100					2							42		149/99.83	1.5
32	2		50					1							32		85/77.35	1.1
36															3		3/3.54	0.1
-																		
-																		
итого, шт	104		2010					34							771		2919	27.6
итого, куб.м.	29.95		588.72					10.01							232.53		861.21	28.2
итого, куб,%	3.5		68.3					1.2							27.0		100.0	28.2

Условные обозначения: Н - не заселено (не поражено, не повреждено), З - заселено стволовыми вредителями (поражено болезнями, повреждено огнем), О - отработано вредителями.

Порода1: С. СКС породы: 2.80.

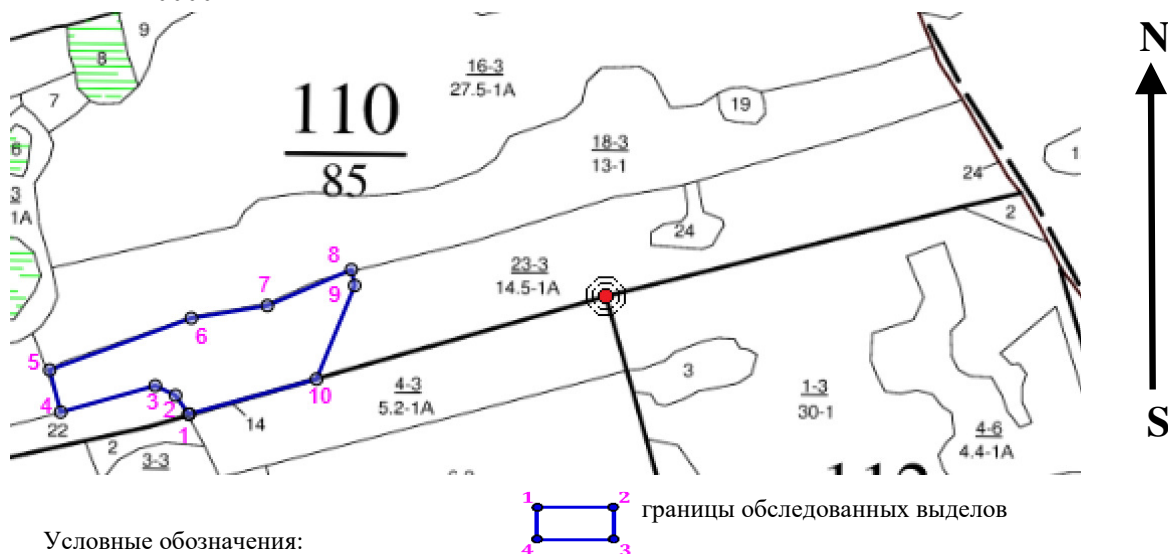
Ступени толщины см	Количество деревьев по категориям состояния, шт.															Всего		
	1		2		3		4		5		5 (а,б,в)			5 (г,д,е)			шт./ куб.м.	в т.ч. подлежит рубке, %
	Н	З	Н	З	Н	З	Н	З	Н	З	Н	З	О	Н	З	О		
1	2	3	4	5	6	7	8	9	10	11	12	13	14	15	16	17	18	19
8	7		131														138/4.14	
12	9		172					2							46		229/18.32	1.6
16	27		521					15							340		903/153.51	12.2
20	36		688					9							203		936/280.8	7.3
24	18		348					5							105		476/223.72	3.8
28	5		100					2							42		149/99.83	1.5
32	2		50					1							32		85/77.35	1.1
36															3		3/3.54	0.1
-																		
-																		
итого, шт	104		2010					34							771		2919	27.6
итого, куб.м.	29.95		588.72					10.01							232.53		861.21	28.2
итого, куб,%	3.5		68.3					1.2							27.0		100.0	28.2

Причины назначения в рубку деревьев категорий состояния:

1	
2	
3	
4	466.

Абрис участка леса

Масштаб 1:10000



Условные обозначения:

№ квартала	№ выдела	№ ЛП выдела	Размеры ленты (круговой площадки) перече́та				Координаты ПП	
			№ ленты (площадки)	Длина, м	Ширина, м	Радиус, м		
110	23	1	Сплошной перече́т				3.70	

Пространственное размещение лесопатологических выделов

(включается в Акт при выделении лесопатологических выделов, для указания пространственного расположения поврежденных и погибших насаждений)

Номера точек	Координаты		Длина, м
	Угол	Угол	
1->2	53.09406°	40.10896°	30.5
2->3	53.09429°	40.10869°	29.6
3->4	53.0944°	40.10829°	129.3
4->5	53.09409°	40.10643°	57.9
5->6	53.09459°	40.10621°	198.5
6->7	53.09521°	40.109°	101.6
7->8	53.09536°	40.1105°	120.3
8->9	53.09579°	40.11216°	21.6
9->10	53.0956°	40.11222°	134.2
10->1	53.09448°	40.11147°	174.2

Исполнитель работ по проведению лесопатологического обследования:

Фамилия, имя и отчество (при наличии) Лодыгин А.В.

Дата составления документа: 14.06.2024 года. Тел. 8 (952) 555 53 14

2. Инструментальное (детальное) обследование лесных насаждений.

2.1. Лесничество: Чаплыгинское, участковое лесничество: Дубовское, Урочище (дача): -, Квартал 110 Выдел 23 Лесопатологический выдел: 2.

Наличие ограничений или особенностей участка, влияющих на назначение СОМ:

имеется угроза возникновения очагов вредных организмов; имеется угроза увеличения пожарной опасности в лесах.

2.2. Фактическая таксационная характеристика лесного насаждения соответствует таксационному описанию.

2.3. Состояние насаждений:

с нарушенной устойчивостью (средневзвешенная категория состояния $\geq 1,51$ – $\leq 4,50$)

с утраченной устойчивостью (средневзвешенная категория состояния $\geq 4,51$)

устойчивое (средневзвешенная категория состояния $< 1,50$)

2.4. Средневзвешенная категория состояния насаждения: 4.20

Причины ослабления, повреждения насаждения: губка корневая (код 466); воздействия сильных ветров прошлых лет, повлекшие наклон более 10° , изгиб или вывал деревьев (код 821). Данные причины определены по следующим признакам: усыхание $> 3/4$ ветвей в кроне прошлых лет; усыхание от $1/2$ до $3/4$ ветвей в кроне прошлых лет; усыхание от $1/4$ до $1/2$ ветвей в кроне прошлых лет; обрыв корней (вывал) прошлых лет; усыхание $> 3/4$ ветвей в кроне свежее; ажурность кроны.

2.4.1. Заселено (отработано) стволовыми вредителями:

Вид вредителя	Порода	Встречаемость заселенных деревьев, % от запаса породы	Встречаемость отработанных деревьев, % от запаса породы	Степень заселения лесного насаждения
1	2	3	4	5
-	-	-	-	-

2.4.2. Повреждено огнем:

Вид пожара	Порода	Состояние корневых лап		Состояние корневой шейки		Высушивание луба		Обугленность древесины более 1/3 высоты ствола	
		% поврежденных корней	% деревьев с данным повреждением	Обугленность древесины шейки по окружности (1/4; 1/2; 3/4; более 3/4)	% деревьев с данным повреждением	по окружности (1/4; 2/4; 3/4; более 3/4)	% деревьев с данным повреждением	по окружности ствола (менее 1/2; более 1/2)	% деревьев с данным повреждением
1	2	3	4	5	6	7	8	9	10
-	-								

2.4.3. Поражено болезнями:

Болезнь/возбудитель	Порода	Встречаемость, % от запаса насаждения	Степень поражения лесного насаждения
1	2	3	4
Губка корневая	С	94.2	сильная

2.5. Выборке подлежит 94.2 % деревьев по запасу, в том числе:
 без признаков ослабления 0 %,
 ослабленных 0 %,
 сильно ослабленных 18.6 %, причины назначения: 466.
 усыхающих 25.1 %, причины назначения: 466.
 свежего сухостоя 5.9 %,
 свежего ветровала 0 %,
 свежего бурелома 0 %,
 старого сухостоя 31.4 %,
 старого ветровала 13.2 %,
 старого бурелома 0 %.

2.6. Полнота лесного насаждения после уборки деревьев, подлежащих рубке, составит: 0
 Критическая полнота для данной категории лесных насаждений и преобладающей породы составляет: 0.3

ЗАКЛЮЧЕНИЕ к инструментальному обследованию участка.

Фактическая таксационная характеристика лесного насаждения соответствует таксационному описанию. Насаждение подвержено негативному воздействию, насаждение с нарушенной устойчивостью, в целях улучшения санитарного и лесопатологического состояния участка назначается проведение ССР на площади 0.7 га.

Участковое лесничество	Урочище (дача)	Квартал	Выдел	Площадь выдела, га	ЛП выдел	Площадь ЛП выдела	Вид мероприятия	Площадь мероприятия, га	Породы	Доля выбираемой древесины по запасу, %	Рекомендуемый срок проведения мероприятия
1	2	3	4	5	6	7	8	9	10	11	12
Дубовское	.	110	23	14.5	2	0.7	ССР	0.7	С.	100	2024-2026 годы

Ведомость временной пробной площади и абрис участка леса прилагаются (приложение 2 и 3 к акту).

РЕКОМЕНДАЦИИ по проведению мероприятий, не относящихся к мероприятиям по предупреждению распространения вредных организмов: нет.

Дата проведения ЛПО: 21.05.2024 года.

Дата составления документа: 14.06.2024 года.

Исполнитель работ по проведению лесопатологического обследования:

Фамилия, имя и отчество (при наличии): Лодыгин А.В.

Организация: ООО НПП "АЦЛПИ"

Должность: Инженер лесопатолог

Подпись

Телефон: 8 (952) 555 53 14

Результаты проведения лесопатологического обследования лесных насаждений
за Май месяц 2024 г.

Субъект Российской Федерации: Липецкая область. Лесничество: Чаплыгинское.

Участковое лесничество: Дубовское. Урочище (лесная дача): -.

Номер квартала	Номер выдела	Площадь выдела, га	Целевое назначение лесов	Категория защитных лесов	ОЗУ	Номер лп выдела	Площадь лп выдела, га	Таксационная характеристика лесного насаждения									Число деревьев на временной пробной площади, шт.	Распределение деревьев по категориям состояния, % от запаса												Причина ослабления, повреждения	Подлежит рубке, % от запаса		Назначенные мероприятия			
								состав	порода	возраст	средняя высота, м	средний диаметр, см	тип леса	полнота	бонитет	запас, куб. м/га		без признаков ослабления		ослабленные		сильно ослабленные		усыхающие		свежий сухой	свежий ветровал	свежий бурелом	старый сухой		старый ветровал	старый бурелом	33	34	вид	площадь, га
																		Н	Р	Н	Р	Н	Р	Н	Р											
110	23	14.5	Защитные леса	лесостепные леса (леса, расположенные в степной зоне, лесостепной зоне, выходящие защитные функции)	нет	2	0.7	10С	Всесо	50	21	20	ССРТ	0.7	1А	230	421			5.8			18.6		25.1	5.9			31.4	13.2		466; 821.	94.2	ССР	0.7	
									С	-	-	-	-	-	-	-	421			5.8			18.6		25.1	5.9			31.4	13.2		94.2				
										-	-	-	-	-	-	-																				
										-	-	-	-	-	-	-																				
										-	-	-	-	-	-	-																				
										-	-	-	-	-	-	-																				

Условные обозначения: Н - деревья не подлежат рубке; Р - деревья подлежат рубке.

Исполнитель работ по проведению лесопатологического обследования:

Лодыгин

Фамилия, имя и отчество (при наличии) Лодыгин А.В.

Дата составления документа: 14.06.2024 года. Тел. 8 (952) 555 53 14

ВРЕМЕННАЯ ПРОБНАЯ ПЛОЩАДЬ

1.1 Субъект Российской Федерации: Липецкая область.

Лесничество: Чаплыгинское.

Участковое лесничество: Дубовское.

Урочище (дача): -.

Квартал: 110. Выдел: 23. Площадь выдела: 14.5 га.

Лесопатологический выдел: 2. Площадь лесопатологического выдела: 0.7 га.

1.2 Метод перече́та: сплошной перече́т.

Количество лент/площадок: -.

Размеры площадок: -.

Размер временной пробной площади: 0.7 га.

1.3 Фактиче́кая такса́ционная характеристика насаждения:

состав: 10С; возраст: 50 лет; тип леса: ССРТ; полнота: 0.7

бонитет: 1А; запас на га: 230 кбм; возобновление: отсутствует.

1.4 Номер очага вредных организмов: б/н.

Тип очага вредных организмов: хронический.

Фаза развития очага вредных организмов: кризис.

1.5 Причины ослабления, повреждения насаждения и время: губка корневая (код 466); воздействия сильных ветров прошлых лет, повлекшие наклон более 10°, изгиб или вывал деревьев (код 821). Время повреждения: 2021-2023 гг. Состояние насаждения: с нарушенной устойчивостью, СКС насаждения 4.20.

1.6 Назначенные мероприятия: ССР.

Исполнитель работ по проведению лесопатологического обследования:

Фамилия, имя и отчество (при наличии) Лодыгин А.В.



Дата составления документа: 14.06.2024 года. Тел. 8 (952) 555 53 14

ВЕДОМОСТЬ ПЕРЕЧЕТА ДЕРЕВЬЕВ

Итоговая ведомость по насаждению. СКС насаждения: 4.20.

Ступени толщины см	Количество деревьев по категориям состояния, шт.																	Всего	
	1		2		3		4		5		5 (а,б,в)			5 (г,д,е)			шт./ куб.м.	в т.ч. подлежит рубке, %	
	Н	З	Н	З	Н	З	Н	З	Н	З	Н	З	О	Н	З	О			
1	2	3	4	5	6	7	8	9	10	11	12	13	14	15	16	17	18	19	
16			6			20		26				7			46		105/17.85	23.5	
20			6			19		25				6			43		99/29.7	22.1	
24			7			20		27				7			48		109/51.23	24.2	
28			3			10		13				3			24		53/35.51	11.9	
32			2			6		8				2			15		33/30.03	7.4	
36			1			4		6				1			10		22/25.96	5.0	
-																			
-																			
-																			
-																			
итого, шт			25			79		105				26			186		421	94.1	
итого, куб.м.			11.12			35.38		47.68				11.29			84.81		190.28	94.2	
итого, куб,%			5.8			18.6		25.1				5.9			44.6		100.0	94.2	

Условные обозначения: Н - не заселено (не поражено, не повреждено), З - заселено стволовыми вредителями (поражено болезнями, повреждено огнем), О - отработано вредителями.

Порода1: С. СКС породы: 4.20.

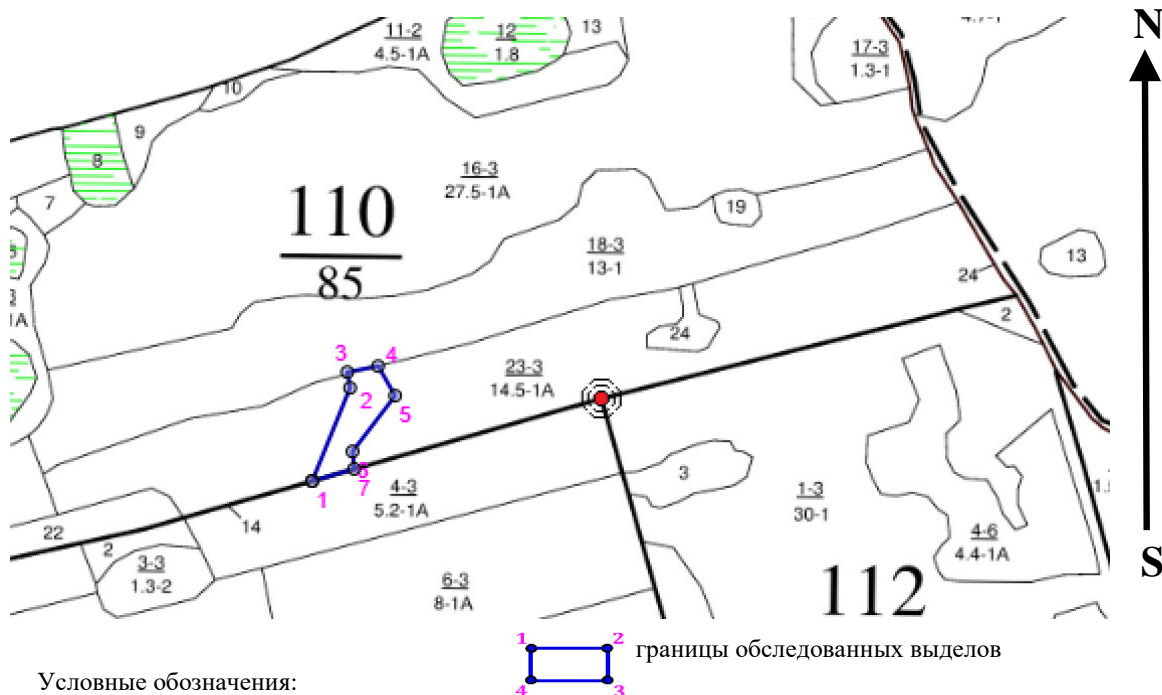
Ступени толщины см	Количество деревьев по категориям состояния, шт.																	Всего	
	1		2		3		4		5		5 (а,б,в)			5 (г,д,е)			шт./ куб.м.	в т.ч. подлежит рубке, %	
	Н	З	Н	З	Н	З	Н	З	Н	З	Н	З	О	Н	З	О			
1	2	3	4	5	6	7	8	9	10	11	12	13	14	15	16	17	18	19	
16			6			20		26				7			46		105/17.85	23.5	
20			6			19		25				6			43		99/29.7	22.1	
24			7			20		27				7			48		109/51.23	24.2	
28			3			10		13				3			24		53/35.51	11.9	
32			2			6		8				2			15		33/30.03	7.4	
36			1			4		6				1			10		22/25.96	5.0	
-																			
-																			
-																			
-																			
итого, шт			25			79		105				26			186		421	94.1	
итого, куб.м.			11.12			35.38		47.68				11.29			84.81		190.28	94.2	
итого, куб,%			5.8			18.6		25.1				5.9			44.6		100.0	94.2	

Причины назначения в рубку деревьев категорий состояния:

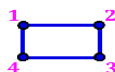
1	
2	
3	466.
4	466.

Абрис участка леса

Масштаб 1:10000



Условные обозначения:

 границы обследованных выделов

№ квартала	№ выдела	№ ЛПП выдела	Размеры ленты (круговой площадки) перечеа				Координаты ППП	
			№ ленты (площадки)	Длина, м	Ширина, м	Радиус, м		
110	23	2	Сплошной перечет				0.70	

Пространственное размещение лесопатологических выделов

(включается в Акт при выделении лесопатологических выделов, для указания пространственного расположения поврежденных и погибших насаждений)

Номера точек	Координаты		Длина, м
1->2	53.09449°	40.11147°	133.5
2->3	53.0956°	40.11222°	21.4
3->4	53.09579°	40.11216°	41.3
4->5	53.09586°	40.11277°	45.3
5->6	53.09551°	40.11311°	93.1
6->7	53.09484°	40.11227°	23.2
7->1	53.09463°	40.1123°	57.5

Исполнитель работ по проведению лесопатологического обследования:

Фамилия, имя и отчество (при наличии) Лодыгин А.В.

Дата составления документа: 14.06.2024 года. Тел. 8 (952) 555 53 14

2. Инструментальное (детальное) обследование лесных насаждений.

2.1. Лесничество: Чаплыгинское, участковое лесничество: Дубовское, Урочище (дача): -, Квартал 110 Выдел 23 Лесопатологический выдел: 3.

Наличие ограничений или особенностей участка, влияющих на назначение СОМ:

имеется угроза возникновения очагов вредных организмов; имеется угроза увеличения пожарной опасности в лесах.

2.2. Фактическая таксационная характеристика лесного насаждения соответствует таксационному описанию.

2.3. Состояние насаждений:

с нарушенной устойчивостью (средневзвешенная категория состояния $\geq 1,51$ – $\leq 4,50$)

с утраченной устойчивостью (средневзвешенная категория состояния $\geq 4,51$)

устойчивое (средневзвешенная категория состояния $< 1,50$)

2.4. Средневзвешенная категория состояния насаждения: 2,56

Причины ослабления, повреждения насаждения: губка корневая (код 466); воздействия сильных ветров прошлых лет, повлекшие наклон более 10° , изгиб или вывал деревьев (код 821); воздействия шквалистых и ураганных ветров прошлых лет, повлекшие слом стволов деревьев (код 822). Данные причины определены по следующим признакам: ажурность кроны; усыхание $> 3/4$ ветвей в кроне прошлых лет; обрыв корней (вывал) прошлых лет; слом ствола под кроной прошлых лет.

2.4.1. Заселено (отработано) стволовыми вредителями:

Вид вредителя	Порода	Встречаемость заселенных деревьев, % от запаса породы	Встречаемость отработанных деревьев, % от запаса породы	Степень заселения лесного насаждения
1	2	3	4	5
-	-	-	-	-

2.4.2. Повреждено огнем:

Вид пожара	Порода	Состояние корневых лап		Состояние корневой шейки		Высушивание луба		Обугленность древесины более 1/3 высоты ствола	
		% поврежденных корней	% деревьев с данным повреждением	Обугленность древесины шейки по окружности (1/4; 1/2; 3/4; более 3/4)	% деревьев с данным повреждением	по окружности (1/4; 2/4; 3/4; более 3/4)	% деревьев с данным повреждением	по окружности ствола (менее 1/2; более 1/2)	% деревьев с данным повреждением
1	2	3	4	5	6	7	8	9	10
-	-								

2.4.3. Поражено болезнями:

Болезнь/возбудитель	Порода	Встречаемость, % от запаса насаждения	Степень поражения лесного насаждения
1	2	3	4
Губка корневая	С	19.7	средняя

2.5. Выборке подлежит 19.7 % деревьев по запасу, в том числе:
 без признаков ослабления 0 %,
 ослабленных 0 %,
 сильно ослабленных 0 %,
 усыхающих 0 %,
 свежего сухостоя 0 %,
 свежего ветровала 0 %,
 свежего бурелома 0 %,
 старого сухостоя 16.2 %,
 старого ветровала 1.9 %,
 старого бурелома 1.6 %.

2.6. Полнота лесного насаждения после уборки деревьев, подлежащих рубке, составит: 0.6

Критическая полнота для данной категории лесных насаждений и преобладающей породы составляет: 0.3

ЗАКЛЮЧЕНИЕ к инструментальному обследованию участка.

Фактическая таксационная характеристика лесного насаждения соответствует таксационному описанию. Насаждение подвержено негативному воздействию, насаждение с нарушенной устойчивостью, в целях улучшения санитарного и лесопатологического состояния участка назначается проведение ВСП на площади 3.4 га.

Участковое лесничество	Урочище (дача)	Квартал	Выдел	Площадь выдела, га	ЛП выдел	Площадь ЛП выдела	Вид мероприятия	Площадь мероприятия, га	Породы	Доля выбираемой древесины по запасу, %	Рекомендуемый срок проведения мероприятия
1	2	3	4	5	6	7	8	9	10	11	12
Дубовское	.	110	23	14.5	3	3.4	ВСП	3.4	С.	19.7	2024-2026 годы

Ведомость временной пробной площади и абрис участка леса прилагаются (приложение 2 и 3 к акту).

РЕКОМЕНДАЦИИ по проведению мероприятий, не относящихся к мероприятиям по предупреждению распространения вредных организмов: нет.

Дата проведения ЛПО: 21.05.2024 года.

Дата составления документа: 14.06.2024 года.

Исполнитель работ по проведению лесопатологического обследования:

Фамилия, имя и отчество (при наличии): Лодыгин А.В.

Организация: ООО НПП "АЦЛПИ"

Должность: Инженер лесопатолог

Подпись

Телефон: 8 (952) 555 53 14

Результаты проведения лесопатологического обследования лесных насаждений
за Май месяц 2024 г.

Субъект Российской Федерации: Липецкая область. Лесничество: Чаплыгинское.

Участковое лесничество: Дубовское. Урочище (лесная дача): -.

Номер квартала	Номер выдела	Площадь выдела, га	Целевое назначение лесов	Категория защитных лесов	ОЗУ	Номер лп выдела	Площадь лп выдела, га	Таксационная характеристика лесного насаждения									Число деревьев на временной пробной площади, шт.	Распределение деревьев по категориям состояния, % от запаса												Причина ослабления, повреждения	Подлежит рубке, % от запаса		Назначенные мероприятия			
								состав	порода	возраст	средняя высота, м	средний диаметр, см	тип леса	полнота	бонитет	запас, куб. м/га		без признаков ослабления		ослабленные		сильно ослабленные		усыхающие		свежий сухостой	свежий ветровал	свежий бурелом	старый сухостой		старый ветровал	старый бурелом	33	34	вид	площадь, га
																		Н	Р	Н	Р	Н	Р	Н	Р											
110	23	14.5	Защитные леса	лесостепные леса (леса, расположенные в степной зоне, лесостепной зоне, выходящие защитные функции)	нет	3	3.4	10С	Всесо	50	21	20	ССРТ	0.7	1А	230	2687	2.8		77.5													466; 821; 822.	19.7	ВСП	3.4
									С	-	-	-	-	-	-	-	2687	2.8		77.5												19.7				
										-	-	-	-	-	-	-																				
										-	-	-	-	-	-	-																				
										-	-	-	-	-	-	-																				
										-	-	-	-	-	-	-																				

Условные обозначения: Н - деревья не подлежат рубке; Р - деревья подлежат рубке.

Исполнитель работ по проведению лесопатологического обследования:

Лодыгин

Фамилия, имя и отчество (при наличии) Лодыгин А.В.

Дата составления документа: 14.06.2024 года. Тел. 8 (952) 555 53 14

ВРЕМЕННАЯ ПРОБНАЯ ПЛОЩАДЬ

1.1 Субъект Российской Федерации: Липецкая область.

Лесничество: Чаплыгинское.

Участковое лесничество: Дубовское.

Урочище (дача): -.

Квартал: 110. Выдел: 23. Площадь выдела: 14.5 га.

Лесопатологический выдел: 3. Площадь лесопатологического выдела: 3.4 га.

1.2 Метод перече́та: сплошной пере́чет.

Количество лент/площадок: -.

Размеры площадок: -.

Размер временной пробной площади: 3.4 га.

1.3 Фактиче́кая такса́ционная характеристика насаждения:

состав: 10С; возраст: 50 лет; тип леса: ССРТ; полнота: 0.7

бонитет: 1А; запас на га: 230 кубм; возобновление: отсутствует.

1.4 Номер очага вредных организмов: б/н.

Тип очага вредных организмов: хронический.

Фаза развития очага вредных организмов: кризис.

1.5 Причины ослабления, повреждения насаждения и время: губка корневая (код 466); воздействия сильных ветров прошлых лет, повлекшие наклон более 10°, изгиб или вывал деревьев (код 821); воздействия шквалистых и ураганных ветров прошлых лет, повлекшие слом стволов деревьев (код 822). Время повреждения: 2021-2023 гг. Состояние насаждения: с нарушенной устойчивостью, СКС насаждения 2.56.

1.6 Назначенные мероприятия: ВСП.

Исполнитель работ по проведению лесопатологического обследования:

Фамилия, имя и отчество (при наличии) Лодыгин А.В.



Дата составления документа: 14.06.2024 года. Тел. 8 (952) 555 53 14

ВЕДОМОСТЬ ПЕРЕЧЕТА ДЕРЕВЬЕВ

Итоговая ведомость по насаждению. СКС насаждения: 2.56.

Ступени толщины см	Количество деревьев по категориям состояния, шт.															Всего		
	1		2		3		4		5		5 (а,б,в)			5 (г,д,е)			шт./ куб.м.	в т.ч. подлежит рубке, %
	Н	З	Н	З	Н	З	Н	З	Н	З	Н	З	О	Н	З	О		
1	2	3	4	5	6	7	8	9	10	11	12	13	14	15	16	17	18	19
8	4		138														142/4.26	
12	6		178														184/14.72	
16	20		543												260		823/139.91	9.7
20	26		715												147		888/266.4	5.5
24	13		362												71		446/209.62	2.6
28	4		105												32		141/94.47	1.2
32	2		48												13		63/57.33	0.5
-																		
-																		
-																		
итого, шт	75		2089												523		2687	19.5
итого, куб.м.	22.41		609.36												154.94		786.71	19.7
итого, куб,%	2.8		77.5												19.7		100.0	19.7

Условные обозначения: Н - не заселено (не поражено, не повреждено), З - заселено стволовыми вредителями (поражено болезнями, повреждено огнем), О - отработано вредителями.

Порода1: С. СКС породы: 2.56.

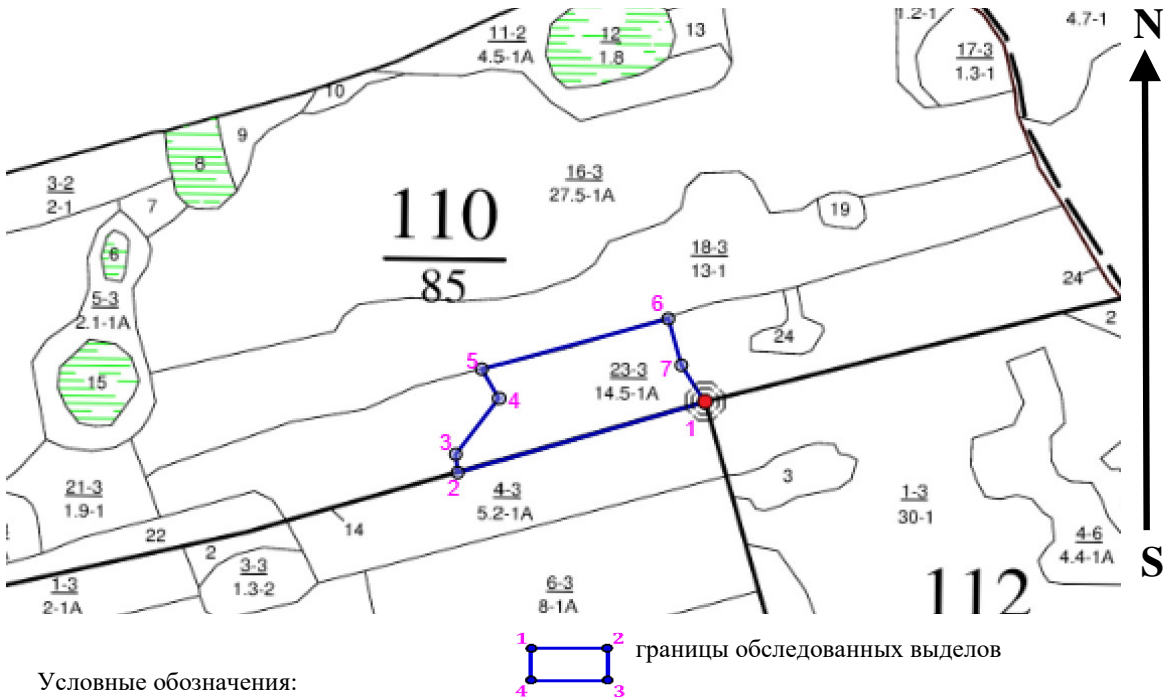
Ступени толщины см	Количество деревьев по категориям состояния, шт.															Всего		
	1		2		3		4		5		5 (а,б,в)			5 (г,д,е)			шт./ куб.м.	в т.ч. подлежит рубке, %
	Н	З	Н	З	Н	З	Н	З	Н	З	Н	З	О	Н	З	О		
1	2	3	4	5	6	7	8	9	10	11	12	13	14	15	16	17	18	19
8	4		138														142/4.26	
12	6		178														184/14.72	
16	20		543												260		823/139.91	9.7
20	26		715												147		888/266.4	5.5
24	13		362												71		446/209.62	2.6
28	4		105												32		141/94.47	1.2
32	2		48												13		63/57.33	0.5
-																		
-																		
-																		
итого, шт	75		2089												523		2687	19.5
итого, куб.м.	22.41		609.36												154.94		786.71	19.7
итого, куб,%	2.8		77.5												19.7		100.0	19.7

Причины назначения в рубку деревьев категорий состояния:

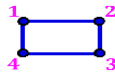
- 1 _____
- 2 _____
- 3 _____
- 4 _____

Абрис участка леса

Масштаб 1:10000



Условные обозначения:

 границы обследованных выделов

№ квартала	№ выдела	№ ЛП выдела	Размеры ленты (круговой площадки) перечеа					Координаты ПП	
			№ ленты (площадки)	Длина, м	Ширина, м	Радиус, м	Площадь, га		
110	23	3	Сплошной перечет				3.40		

Пространственное размещение лесопатологических выделов

(включается в Акт при выделении лесопатологических выделов, для указания пространственного расположения поврежденных и погибших насаждений)

Номера точек	Координаты		Длина, м
	Длина, м	Ширина, м	
1->2	53.09547°	40.11714°	336
2->3	53.09463°	40.11231°	24.5
3->4	53.09484°	40.11227°	93.2
4->5	53.09551°	40.11311°	44.8
5->6	53.09586°	40.11278°	252.5
6->7	53.09646°	40.11643°	64.1
7->1	53.09591°	40.11668°	57.8

Исполнитель работ по проведению лесопатологического обследования:

Фамилия, имя и отчество (при наличии) Лодыгин А.В.

Дата составления документа: 14.06.2024 года. Тел. 8 (952) 555 53 14

2. Инструментальное (детальное) обследование лесных насаждений.

2.1. Лесничество: Чаплыгинское, участковое лесничество: Дубовское, Урочище (дача): -, Квартал 110 Выдел 23 Лесопатологический выдел: 4.

Наличие ограничений или особенностей участка, влияющих на назначение СОМ:

имеется угроза возникновения очагов вредных организмов; имеется угроза увеличения пожарной опасности в лесах.

2.2. Фактическая таксационная характеристика лесного насаждения соответствует таксационному описанию.

2.3. Состояние насаждений:

с нарушенной устойчивостью (средневзвешенная категория состояния $\geq 1,51$ – $\leq 4,50$)

с утраченной устойчивостью (средневзвешенная категория состояния $\geq 4,51$)

устойчивое (средневзвешенная категория состояния $< 1,50$)

2.4. Средневзвешенная категория состояния насаждения: 4.21

Причины ослабления, повреждения насаждения: губка корневая (код 466); воздействия шквалистых и ураганных ветров прошлых лет, повлекшие слом стволов деревьев (код 822); воздействия сильных ветров прошлых лет, повлекшие наклон более 10° , изгиб или вывал деревьев (код 821). Данные причины определены по следующим признакам: усыхание $> 3/4$ ветвей в кроне прошлых лет; усыхание от $1/2$ до $3/4$ ветвей в кроне прошлых лет; усыхание от $1/4$ до $1/2$ ветвей в кроне прошлых лет; слом ствола под кроной прошлых лет; ажурность кроны; обрыв корней (вывал) прошлых лет.

2.4.1. Заселено (отработано) стволовыми вредителями:

Вид вредителя	Порода	Встречаемость заселенных деревьев, % от запаса породы	Встречаемость отработанных деревьев, % от запаса породы	Степень заселения лесного насаждения
1	2	3	4	5
-	-	-	-	-

2.4.2. Повреждено огнем:

Вид пожара	Порода	Состояние корневых лап		Состояние корневой шейки		Высушивание луба		Обугленность древесины более 1/3 высоты ствола	
		% поврежденных корней	% деревьев с данным повреждением	Обугленность древесины шейки по окружности (1/4; 1/2; 3/4; более 3/4)	% деревьев с данным повреждением	по окружности (1/4; 2/4; 3/4; более 3/4)	% деревьев с данным повреждением	по окружности ствола (менее 1/2; более 1/2)	% деревьев с данным повреждением
1	2	3	4	5	6	7	8	9	10
-	-								

2.4.3. Поражено болезнями:

Болезнь/возбудитель	Порода	Встречаемость, % от запаса насаждения	Степень поражения лесного насаждения
1	2	3	4
Губка корневая	С	90.4	сильная

2.5. Выборке подлежит 90.3 % деревьев по запасу, в том числе:
 без признаков ослабления 0 %,
 ослабленных 0 %,
 сильно ослабленных 15 %, причины назначения: 466.
 усыхающих 20.1 %, причины назначения: 466.
 свежего сухостоя 0 %,
 свежего ветровала 0 %,
 свежего бурелома 0 %,
 старого сухостоя 40.3 %,
 старого ветровала 4.5 %,
 старого бурелома 10.4 %.

2.6. Полнота лесного насаждения после уборки деревьев, подлежащих рубке, составит: 0.1

Критическая полнота для данной категории лесных насаждений и преобладающей породы составляет: 0.3

ЗАКЛЮЧЕНИЕ к инструментальному обследованию участка.

Фактическая таксационная характеристика лесного насаждения соответствует таксационному описанию. Насаждение подвержено негативному воздействию, насаждение с нарушенной устойчивостью, в целях улучшения санитарного и лесопатологического состояния участка назначается проведение ССР на площади 0.8 га.

Участковое лесничество	Урочище (дача)	Квартал	Выдел	Площадь выдела, га	ЛП выдел	Площадь ЛП выдела	Вид мероприятия	Площадь мероприятия, га	Породы	Доля выбираемой древесины по запасу, %	Рекомендуемый срок проведения мероприятия
1	2	3	4	5	6	7	8	9	10	11	12
Дубовское	.	110	23	14.5	4	0.8	ССР	0.8	С.	100	2024-2026 годы

Ведомость временной пробной площади и абрис участка леса прилагаются (приложение 2 и 3 к акту).

РЕКОМЕНДАЦИИ по проведению мероприятий, не относящихся к мероприятиям по предупреждению распространения вредных организмов: нет.

Дата проведения ЛПО: 21.05.2024 года.

Дата составления документа: 14.06.2024 года.

Исполнитель работ по проведению лесопатологического обследования:

Фамилия, имя и отчество (при наличии): Лодыгин А.В.

Организация: ООО НПП "АЦЛПИ"

Должность: Инженер лесопатолог

Подпись

Телефон: 8 (952) 555 53 14

ВРЕМЕННАЯ ПРОБНАЯ ПЛОЩАДЬ

1.1 Субъект Российской Федерации: Липецкая область.

Лесничество: Чаплыгинское.

Участковое лесничество: Дубовское.

Урочище (дача): -.

Квартал: 110. Выдел: 23. Площадь выдела: 14.5 га.

Лесопатологический выдел: 4. Площадь лесопатологического выдела: 0.8 га.

1.2 Метод перече́та: сплошной пере́чет.

Количество лент/площадок: -.

Размеры площадок: -.

Размер временной пробной площади: 0.8 га.

1.3 Факти́ческая такса́ционная характеристика насаждения:

состав: 10С; возраст: 50 лет; тип леса: ССРТ; полнота: 0.7

бонитет: 1А; запас на га: 230 кубм; возобновление: отсутствует.

1.4 Номер очага вредных организмов: б/н.

Тип очага вредных организмов: хронический.

Фаза развития очага вредных организмов: кризис.

1.5 Причины ослабления, повреждения насаждения и время: губка корневая (код 466); воздействия шквальных и ураганных ветров прошлых лет, повлекшие слом стволов деревьев (код 822); воздействия сильных ветров прошлых лет, повлекшие наклон более 10°, изгиб или вывал деревьев (код 821). Время повреждения: 2021-2023 гг. Состояние насаждения: с нарушенной устойчивостью, СКС насаждения 4.21.

1.6 Назначенные мероприятия: ССР.

Исполнитель работ по проведению лесопатологического обследования:

Фамилия, имя и отчество (при наличии) Лодыгин А.В.



Дата составления документа: 14.06.2024 года. Тел. 8 (952) 555 53 14

ВЕДОМОСТЬ ПЕРЕЧЕТА ДЕРЕВЬЕВ

Итоговая ведомость по насаждению. СКС насаждения: 4.21.

Ступени толщины см	Количество деревьев по категориям состояния, шт.																Всего	
	1		2		3		4		5		5 (а,б,в)			5 (г,д,е)			шт./ куб.м.	в т.ч. подлежит рубке, %
	Н	З	Н	З	Н	З	Н	З	Н	З	Н	З	О	Н	З	О		
1	2	3	4	5	6	7	8	9	10	11	12	13	14	15	16	17	18	19
12			7			12		15							43		77/6.16	16.4
16			11			16		21							59		107/18.19	22.6
20			6			9		12							33		60/18	12.6
24			9			13		18							49		89/41.83	18.7
28			5			7		10							27		49/32.83	10.3
32			3			4		5							15		27/24.57	5.6
36			1			3		4							10		18/21.24	4.0
-																		
-																		
-																		
итого, шт			42			64		85							236		427	90.2
итого, куб.м.			15.72			24.36		32.8							89.94		162.82	90.3
итого, куб,%			9.7			15.0		20.1							55.2		100.0	90.3

Условные обозначения: Н - не заселено (не поражено, не повреждено), З - заселено стволовыми вредителями (поражено болезнями, повреждено огнем), О - отработано вредителями.

Порода1: С. СКС породы: 4.21.

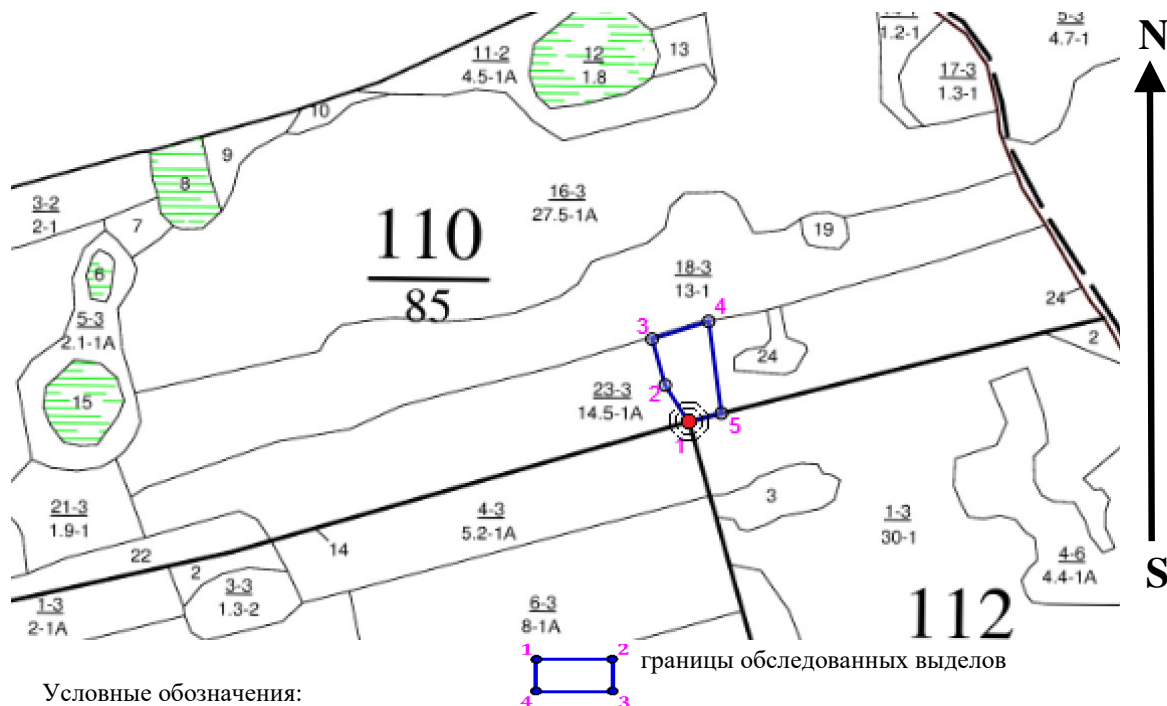
Ступени толщины см	Количество деревьев по категориям состояния, шт.																Всего	
	1		2		3		4		5		5 (а,б,в)			5 (г,д,е)			шт./ куб.м.	в т.ч. подлежит рубке, %
	Н	З	Н	З	Н	З	Н	З	Н	З	Н	З	О	Н	З	О		
1	2	3	4	5	6	7	8	9	10	11	12	13	14	15	16	17	18	19
12			7			12		15							43		77/6.16	16.4
16			11			16		21							59		107/18.19	22.6
20			6			9		12							33		60/18	12.6
24			9			13		18							49		89/41.83	18.7
28			5			7		10							27		49/32.83	10.3
32			3			4		5							15		27/24.57	5.6
36			1			3		4							10		18/21.24	4.0
-																		
-																		
-																		
итого, шт			42			64		85							236		427	90.2
итого, куб.м.			15.72			24.36		32.80							89.94		162.82	90.3
итого, куб,%			9.7			15.0		20.1							55.2		100.0	90.3

Причины назначения в рубку деревьев категорий состояния:

1	
2	
3	466.
4	466.

Абрис участка леса

Масштаб 1:10000



Условные обозначения:

границы обследованных выделов

№ квартала	№ выдела	№ ЛПП выдела	Размеры ленты (круговой площадки) перече́та					Координаты ППП	
			№ ленты (площадки)	Длина, м	Ширина, м	Радиус, м	Площадь, га		
110	23	4	Сплошной перечет				0.80		

Пространственное размещение лесопатологических выделов

(включается в Акт при выделении лесопатологических выделов, для указания пространственного расположения поврежденных и погибших насаждений)

Номера точек	Координаты		Длина, м
	1	2	
1->2	53.09547°	40.11714°	57.8
2->3	53.09591°	40.11668°	63.7
3->4	53.09646°	40.11642°	78.1
4->5	53.09667°	40.11754°	123.5
5->1	53.09557°	40.11779°	45

Исполнитель работ по проведению лесопатологического обследования:

Лодыгин

Фамилия, имя и отчество (при наличии) Лодыгин А.В.

Дата составления документа: 14.06.2024 года. Тел. 8 (952) 555 53 14

2. Инструментальное (детальное) обследование лесных насаждений.

2.1. Лесничество: Чаплыгинское, участковое лесничество: Дубовское, Урочище (дача): -, Квартал 110 Выдел 23 Лесопатологический выдел: 5.

Наличие ограничений или особенностей участка, влияющих на назначение СОМ:

имеется угроза возникновения очагов вредных организмов; имеется угроза увеличения пожарной опасности в лесах.

2.2. Фактическая таксационная характеристика лесного насаждения соответствует таксационному описанию.

2.3. Состояние насаждений:

с нарушенной устойчивостью (средневзвешенная категория состояния $\geq 1,51 - \leq 4,50$)

с утраченной устойчивостью (средневзвешенная категория состояния $\geq 4,51$)

устойчивое (средневзвешенная категория состояния $< 1,50$)

2.4. Средневзвешенная категория состояния насаждения: 2.61

Причины ослабления, повреждения насаждения: губка корневая (код 466); воздействия сильных ветров прошлых лет, повлекшие наклон более 10° , изгиб или вывал деревьев (код 821); воздействия шквалистых и ураганных ветров прошлых лет, повлекшие слом стволов деревьев (код 822). Данные причины определены по следующим признакам: ажурность кроны; усыхание $> 3/4$ ветвей в кроне прошлых лет; обрыв корней (вывал) прошлых лет; слом ствола под кроной прошлых лет.

2.4.1. Заселено (отработано) стволовыми вредителями:

Вид вредителя	Порода	Встречаемость заселенных деревьев, % от запаса породы	Встречаемость отработанных деревьев, % от запаса породы	Степень заселения лесного насаждения
1	2	3	4	5
-	-	-	-	-

2.4.2. Повреждено огнем:

Вид пожара	Порода	Состояние корневых лап		Состояние корневой шейки		Высушивание луба		Обугленность древесины более 1/3 высоты ствола	
		% поврежденных огнем корней	% деревьев с данным повреждением	Обугленность древесины шейки по окружности (1/4; 1/2; 3/4; более 3/4)	% деревьев с данным повреждением	по окружности (1/4; 2/4; 3/4; более 3/4)	% деревьев с данным повреждением	по окружности ствола (менее 1/2; более 1/2)	% деревьев с данным повреждением
1	2	3	4	5	6	7	8	9	10
-	-								

2.4.3. Поражено болезнями:

Болезнь/возбудитель	Порода	Встречаемость, % от запаса насаждения	Степень поражения лесного насаждения
1	2	3	4
Губка корневая	С	22.4	средняя

2.5. Выборке подлежит 22.4 % деревьев по запасу, в том числе:
 без признаков ослабления 0 %,
 ослабленных 0 %,
 сильно ослабленных 0 %,
 усыхающих 0 %,
 свежего сухостоя 0 %,
 свежего ветровала 0 %,
 свежего бурелома 0 %,
 старого сухостоя 9.2 %,
 старого ветровала 8.9 %,
 старого бурелома 4.3 %.

2.6. Полнота лесного насаждения после уборки деревьев, подлежащих рубке, составит: 0.5

Критическая полнота для данной категории лесных насаждений и преобладающей породы составляет: 0.3

ЗАКЛЮЧЕНИЕ к инструментальному обследованию участка.

Фактическая таксационная характеристика лесного насаждения соответствует таксационному описанию. Насаждение подвержено негативному воздействию, насаждение с нарушенной устойчивостью, в целях улучшения санитарного и лесопатологического состояния участка назначается проведение ВСП на площади 0.3 га.

Участковое лесничество	Урочище (дача)	Квартал	Выдел	Площадь выдела, га	ЛП выдел	Площадь ЛП выдела	Вид мероприятия	Площадь мероприятия, га	Породы	Доля выбираемой древесины по запасу, %	Рекомендуемый срок проведения мероприятия
1	2	3	4	5	6	7	8	9	10	11	12
Дубовское	.	110	23	14.5	5	0.3	ВСП	0.3	С.	22.4	2024-2026 годы

Ведомость временной пробной площади и абрис участка леса прилагаются (приложение 2 и 3 к акту).

РЕКОМЕНДАЦИИ по проведению мероприятий, не относящихся к мероприятиям по предупреждению распространения вредных организмов: нет.

Дата проведения ЛПО: 21.05.2024 года.

Дата составления документа: 14.06.2024 года.

Исполнитель работ по проведению лесопатологического обследования:

Фамилия, имя и отчество (при наличии): Лодыгин А.В.

Организация: ООО НПП "АЦЛПИ"

Должность: Инженер лесопатолог

Подпись _____

Телефон: 8 (952) 555 53 14

Результаты проведения лесопатологического обследования лесных насаждений
за Май месяц 2024 г.

Субъект Российской Федерации: Липецкая область. Лесничество: Чаплыгинское.

Участковое лесничество: Дубовское. Урочище (лесная дача): -.

1	2	3	4	5	6	7	8	Таксационная характеристика лесного насаждения									18	Распределение деревьев по категориям состояния, % от запаса												33	34	Назначенные мероприятия					
								9	10	11	12	13	14	15	16	17		без признаков ослабления		ослабленные		сильно ослабленные		усыхающие		27	28	29	30			31	32	33	34	35	36
																		Н	Р	Н	Р	Н	Р	Н	Р												
110	23	14.5	Защитные леса	лесостепные леса (леса, расположенные в степной зоне, лесостепной зоне, выходящие защитные функции)	нет	5	0.3	10С	Всесо	50	21	20	ССРТ	0.7	1А	230	221	6.3		71.3														466; 821; 822.	22.4	ВСП	0.3
									С	-	-	-	-	-	-	-	221	6.3		71.3													22.4				
										-	-	-	-	-	-	-																					
										-	-	-	-	-	-	-																					
										-	-	-	-	-	-	-																					
										-	-	-	-	-	-	-																					

Условные обозначения: Н - деревья не подлежат рубке; Р - деревья подлежат рубке.

Исполнитель работ по проведению лесопатологического обследования:

Лодыгин

Фамилия, имя и отчество (при наличии) Лодыгин А.В.

Дата составления документа: 14.06.2024 года. Тел. 8 (952) 555 53 14

ВРЕМЕННАЯ ПРОБНАЯ ПЛОЩАДЬ

1.1 Субъект Российской Федерации: Липецкая область.

Лесничество: Чаплыгинское.

Участковое лесничество: Дубовское.

Урочище (дача): -.

Квартал: 110. Выдел: 23. Площадь выдела: 14.5 га.

Лесопатологический выдел: 5. Площадь лесопатологического выдела: 0.3 га.

1.2 Метод перече́та: сплошной пере́чет.

Количество лент/площадок: -.

Размеры площадок: -.

Размер временной пробной площади: 0.3 га.

1.3 Фактиче́кая такса́ционная характеристика насаждения:

состав: 10С; возраст: 50 лет; тип леса: ССРТ; полнота: 0.7

бонитет: 1А; запас на га: 230 кубм; возобновление: отсутствует.

1.4 Номер очага вредных организмов: б/н.

Тип очага вредных организмов: хронический.

Фаза развития очага вредных организмов: кризис.

1.5 Причины ослабления, повреждения насаждения и время: губка корневая (код 466); воздействия сильных ветров прошлых лет, повлекшие наклон более 10°, изгиб или вывал деревьев (код 821); воздействия шквалистых и ураганных ветров прошлых лет, повлекшие слом стволов деревьев (код 822). Время повреждения: 2021-2023 гг. Состояние насаждения: с нарушенной устойчивостью, СКС насаждения 2.61.

1.6 Назначенные мероприятия: ВСП.

Исполнитель работ по проведению лесопатологического обследования:

Фамилия, имя и отчество (при наличии) Лодыгин А.В.



Дата составления документа: 14.06.2024 года. Тел. 8 (952) 555 53 14

ВЕДОМОСТЬ ПЕРЕЧЕТА ДЕРЕВЬЕВ

Итоговая ведомость по насаждению. СКС насаждения: 2.61.

Ступени толщины см	Количество деревьев по категориям состояния, шт.															Всего		
	1		2		3		4		5		5 (а,б,в)			5 (г,д,е)			шт./ куб.м.	в т.ч. подлежит рубке, %
	Н	З	Н	З	Н	З	Н	З	Н	З	Н	З	О	Н	З	О		
1	2	3	4	5	6	7	8	9	10	11	12	13	14	15	16	17	18	19
8	1		10														11/0.33	
12	1		14														15/1.2	
16	4		43											10			57/9.69	4.5
20	5		58											15			78/23.4	6.7
24	3		29											6			38/17.86	2.7
28	1		8											4			13/8.71	1.8
32			5											3			8/7.28	1.4
36														1			1/1.18	0.5
-																		
-																		
итого, шт	15		167												39		221	17.6
итого, куб.м.	4.37		49.67												15.61		69.65	22.4
итого, куб,%	6.3		71.3												22.4		100.0	22.4

Условные обозначения: Н - не заселено (не поражено, не повреждено), З - заселено стволовыми вредителями (поражено болезнями, повреждено огнем), О - отработано вредителями.

Порода1: С. СКС породы: 2.61.

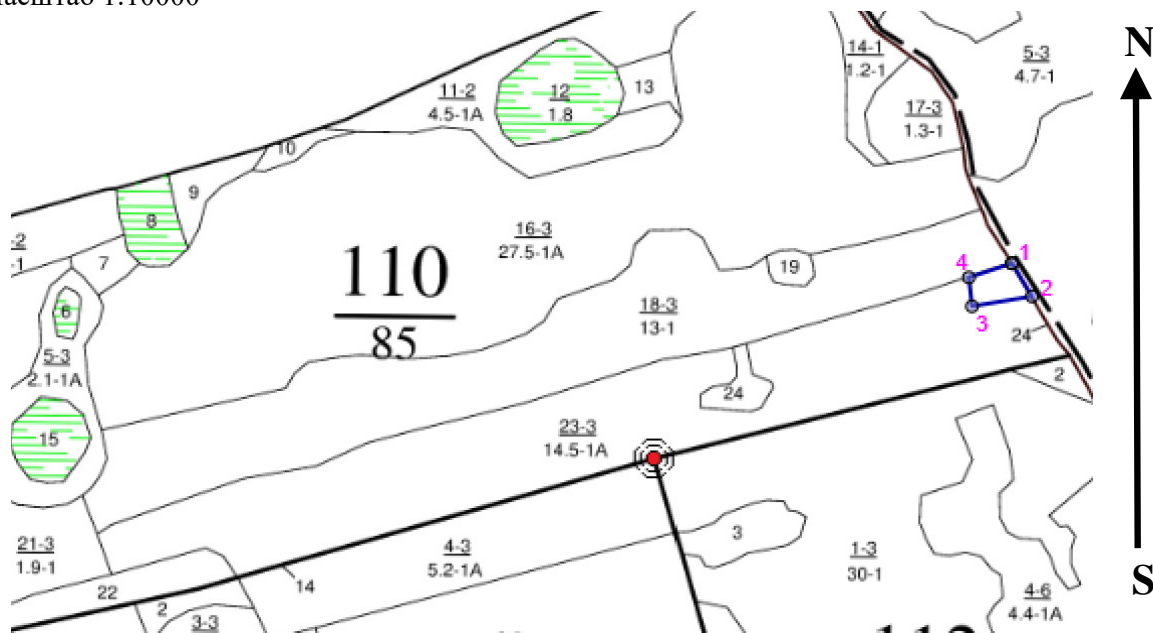
Ступени толщины см	Количество деревьев по категориям состояния, шт.															Всего		
	1		2		3		4		5		5 (а,б,в)			5 (г,д,е)			шт./ куб.м.	в т.ч. подлежит рубке, %
	Н	З	Н	З	Н	З	Н	З	Н	З	Н	З	О	Н	З	О		
1	2	3	4	5	6	7	8	9	10	11	12	13	14	15	16	17	18	19
8	1		10														11/0.33	
12	1		14														15/1.2	
16	4		43											10			57/9.69	4.5
20	5		58											15			78/23.4	6.7
24	3		29											6			38/17.86	2.7
28	1		8											4			13/8.71	1.8
32			5											3			8/7.28	1.4
36														1			1/1.18	0.5
-																		
-																		
итого, шт	15		167												39		221	17.6
итого, куб.м.	4.37		49.67												15.61		69.65	22.4
итого, куб,%	6.3		71.3												22.4		100.0	22.4

Причины назначения в рубку деревьев категорий состояния:

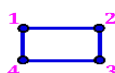
- 1 _____
- 2 _____
- 3 _____
- 4 _____

Абрис участка леса

Масштаб 1:10000



Условные обозначения:

 границы обследованных выделов

№ квартала	№ выдела	№ ЛПП выдела	Размеры ленты (круговой площадки) перече́та					Координаты ПП	
			№ ленты (площадки)	Длина, м	Ширина, м	Радиус, м	Площадь, га		
110	23	5	Сплошной пере́чет				0.30		

Пространственное размещение лесопатологических выделов

(включается в Акт при выделении лесопатологических выделов, для указания пространственного расположения поврежденных и погибших насаждений)

Номера точек	Координаты		Длина, м
	53.09781°	40.12419°	
1->2	53.09781°	40.12419°	51.3
2->3	53.09742°	40.12458°	79.9
3->4	53.0973°	40.1234°	38.6
4->1	53.09764°	40.12334°	59.6

Исполнитель работ по проведению лесопатологического обследования:

Фамилия, имя и отчество (при наличии) Лодыгин А.В.



Дата составления документа: 14.06.2024 года. Тел. 8 (952) 555 53 14

2. Инструментальное (детальное) обследование лесных насаждений.

2.1. Лесничество: Чаплыгинское, участковое лесничество: Дубовское, Урочище (дача): -, Квартал 110 Выдел 23 Лесопатологический выдел: 6.

Наличие ограничений или особенностей участка, влияющих на назначение СОМ:

имеется угроза возникновения очагов вредных организмов; имеется угроза увеличения пожарной опасности в лесах.

2.2. Фактическая таксационная характеристика лесного насаждения соответствует таксационному описанию.

2.3. Состояние насаждений:

с нарушенной устойчивостью (средневзвешенная категория состояния $\geq 1,51 - \leq 4,50$)

с утраченной устойчивостью (средневзвешенная категория состояния $\geq 4,51$)

устойчивое (средневзвешенная категория состояния $< 1,50$)

2.4. Средневзвешенная категория состояния насаждения: 4.04

Причины ослабления, повреждения насаждения: губка корневая (код 466); воздействия сильных ветров прошлых лет, повлекшие наклон более 10° , изгиб или вывал деревьев (код 821); воздействия шквалистых и ураганных ветров прошлых лет, повлекшие слом стволов деревьев (код 822). Данные причины определены по следующим признакам: усыхание $> 3/4$ ветвей в кроне прошлых лет; усыхание от $1/4$ до $1/2$ ветвей в кроне прошлых лет; ажурность кроны; обрыв корней (вывал) прошлых лет; усыхание от $1/2$ до $3/4$ ветвей в кроне прошлых лет; усыхание $> 3/4$ ветвей в кроне свежее; слом ствола под кроной прошлых лет.

2.4.1. Заселено (отработано) стволовыми вредителями:

Вид вредителя	Порода	Встречаемость заселенных деревьев, % от запаса породы	Встречаемость отработанных деревьев, % от запаса породы	Степень заселения лесного насаждения
1	2	3	4	5
-	-	-	-	-

2.4.2. Повреждено огнем:

Вид пожара	Порода	Состояние корневых лап		Состояние корневой шейки		Высушивание луба		Обугленность древесины более 1/3 высоты ствола	
		% поврежденных корней	% деревьев с данным повреждением	Обугленность древесины шейки по окружности (1/4; 1/2; 3/4; более 3/4)	% деревьев с данным повреждением	по окружности (1/4; 2/4; 3/4; более 3/4)	% деревьев с данным повреждением	по окружности ствола (менее 1/2; более 1/2)	% деревьев с данным повреждением
1	2	3	4	5	6	7	8	9	10
-	-								

2.4.3. Поражено болезнями:

Болезнь/возбудитель	Порода	Встречаемость, % от запаса насаждения	Степень поражения лесного насаждения
1	2	3	4
Губка корневая	С	82.7	сильная

2.5. Выборке подлежит 82.7 % деревьев по запасу, в том числе:
 без признаков ослабления 0 %,
 ослабленных 0 %,
 сильно ослабленных 20.6 %, причины назначения: 466.
 усыхающих 3.3 %, причины назначения: 466.
 свежего сухостоя 3.3 %,
 свежего ветровала 0 %,
 свежего бурелома 0 %,
 старого сухостоя 48.1 %,
 старого ветровала 5.2 %,
 старого бурелома 2.2 %.

2.6. Полнота лесного насаждения после уборки деревьев, подлежащих рубке, составит: 0.1

Критическая полнота для данной категории лесных насаждений и преобладающей породы составляет: 0.3

ЗАКЛЮЧЕНИЕ к инструментальному обследованию участка.

Фактическая таксационная характеристика лесного насаждения соответствует таксационному описанию. На участке присутствует сухостой, выведенный из состава древостоя при последнем лесоустройстве в объеме 150 м³. Насаждение подвержено негативному воздействию, насаждение с нарушенной устойчивостью, в целях улучшения санитарного и лесопатологического состояния участка назначается проведение ССР на площади 2 га.

Участковое лесничество	Урочище (дача)	Квартал	Выдел	Площадь выдела, га	ЛП выдел	Площадь ЛП выдела	Вид мероприятия	Площадь мероприятия, га	Породы	Доля выбираемой древесины по запасу, %	Рекомендуемый срок проведения мероприятия
1	2	3	4	5	6	7	8	9	10	11	12
Дубовское	,	110	23	14.5	6	2	ССР	2.0	С.	100	2024-2026 годы

Ведомость временной пробной площади и абрис участка леса прилагаются (приложение 2 и 3 к акту).

РЕКОМЕНДАЦИИ по проведению мероприятий, не относящихся к мероприятиям по предупреждению распространения вредных организмов: нет.

Дата проведения ЛПО: 21.05.2024 года.

Дата составления документа: 14.06.2024 года.

Исполнитель работ по проведению лесопатологического обследования:

Фамилия, имя и отчество (при наличии): Лодыгин А.В.

Организация: ООО НПП "АЦЛПИ"

Должность: Инженер лесопатолог

Подпись

Телефон: 8 (952) 555 53 14

Результаты проведения лесопатологического обследования лесных насаждений
за Май месяц 2024 г.

Субъект Российской Федерации: Липецкая область. Лесничество: Чаплыгинское.

Участковое лесничество: Дубовское. Урочище (лесная дача): -.

1	2	3	4	5	6	7	8	Таксационная характеристика лесного насаждения									18	Распределение деревьев по категориям состояния, % от запаса														33	34	Назначенные мероприятия			
								9	10	11	12	13	14	15	16	17		без признаков ослабления		ослабленные		сильно ослабленные		усыхающие		27	28	29	30	31	32			33	34	35	36
																		Н	Р	Н	Р	Н	Р	Н	Р												
110	23	14.5	Защитные леса	лесостепные леса (леса, расположенные в степной зоне, лесостепной зоне, выходящие защитные функции)	нет	6	2.0	10С	Всего	50	21	20	ССРТ	0.7	1А	230	1085			17.3			20.6		3.3	3.3				48.1	5.2	2.2	466; 821; 822.	82.7	ССР	2.0	
									С	-	-	-	-	-	-	-	1085			17.3			20.6		3.3	3.3				48.1	5.2	2.2					
										-	-	-	-	-	-	-																					
										-	-	-	-	-	-	-																					
										-	-	-	-	-	-	-																					
										-	-	-	-	-	-	-																					

Условные обозначения: Н - деревья не подлежат рубке; Р - деревья подлежат рубке.

Исполнитель работ по проведению лесопатологического обследования:

Лодыгин

Фамилия, имя и отчество (при наличии) Лодыгин А.В.

Дата составления документа: 14.06.2024 года. Тел. 8 (952) 555 53 14

ВРЕМЕННАЯ ПРОБНАЯ ПЛОЩАДЬ

1.1 Субъект Российской Федерации: Липецкая область.

Лесничество: Чаплыгинское.

Участковое лесничество: Дубовское.

Урочище (дача): -.

Квартал: 110. Выдел: 23. Площадь выдела: 14.5 га.

Лесопатологический выдел: б. Площадь лесопатологического выдела: 2 га.

1.2 Метод перече́та: сплошной пере́чет.

Количество лент/площадок: -.

Размеры площадок: -.

Размер временной пробной площади: 2 га.

1.3 Фактиче́кая такса́ционная характеристика насаждения:

состав: 10С; возраст: 50 лет; тип леса: ССРТ; полнота: 0.7

бонитет: 1А; запас на га: 230 кубм; возобновление: отсутствует.

1.4 Номер очага вредных организмов: б/н.

Тип очага вредных организмов: хронический.

Фаза развития очага вредных организмов: кризис.

1.5 Причины ослабления, повреждения насаждения и время: губка корневая (код 466); воздействия сильных ветров прошлых лет, повлекшие наклон более 10°, изгиб или вывал деревьев (код 821); воздействия шквалистых и ураганных ветров прошлых лет, повлекшие слом стволов деревьев (код 822). Время повреждения: 2021-2023 гг. Состояние насаждения: с нарушенной устойчивостью, СКС насаждения 4.04.

1.6 Назначенные мероприятия: ССР.

Исполнитель работ по проведению лесопатологического обследования:

Фамилия, имя и отчество (при наличии) Лодыгин А.В.



Дата составления документа: 14.06.2024 года. Тел. 8 (952) 555 53 14

ВЕДОМОСТЬ ПЕРЕЧЕТА ДЕРЕВЬЕВ

Итоговая ведомость по насаждению. СКС насаждения: 4.04.

Ступени толщины см	Количество деревьев по категориям состояния, шт.																	Всего	
	1		2		3		4		5		5 (а,б,в)			5 (г,д,е)			шт./ куб.м.	в т.ч. подлежит рубке, %	
	Н	З	Н	З	Н	З	Н	З	Н	З	Н	З	О	Н	З	О			
1	2	3	4	5	6	7	8	9	10	11	12	13	14	15	16	17	18	19	
12			15			18		3				3			47		86/6.88	6.5	
16			27			32		6				5			87		157/26.69	12.0	
20			27			34		6				6			90		163/48.9	12.5	
24			72			86		14				14			231		417/195.99	31.9	
28			23			27		4				4			73		131/87.77	10.0	
32			13			15		2				2			41		73/66.43	5.5	
36			10			12		2				2			32		58/68.44	4.4	
-																			
-																			
-																			
итого, шт			187			224		37				36			601		1085	82.8	
итого, куб.м.			86.77			103.4		16.5				16.33			278.1		501.1	82.7	
итого, куб,%			17.3			20.6		3.3				3.3			55.5		100.0	82.7	

Условные обозначения: Н - не заселено (не поражено, не повреждено), З - заселено стволовыми вредителями (поражено болезнями, повреждено огнем), О - отработано вредителями.

Порода1: С. СКС породы: 4.04.

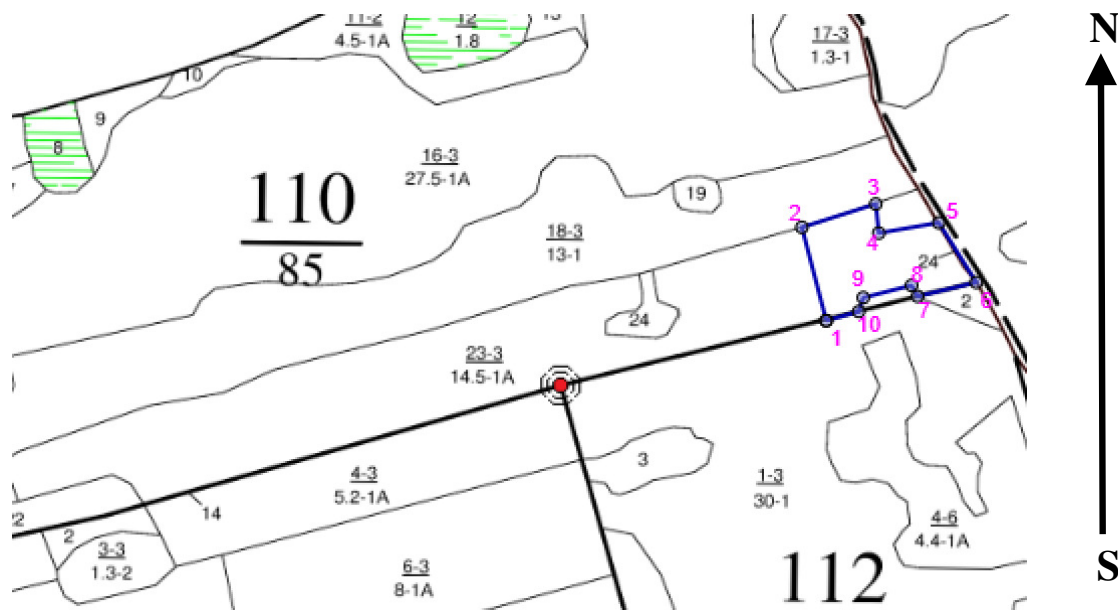
Ступени толщины см	Количество деревьев по категориям состояния, шт.																	Всего	
	1		2		3		4		5		5 (а,б,в)			5 (г,д,е)			шт./ куб.м.	в т.ч. подлежит рубке, %	
	Н	З	Н	З	Н	З	Н	З	Н	З	Н	З	О	Н	З	О			
1	2	3	4	5	6	7	8	9	10	11	12	13	14	15	16	17	18	19	
12			15			18		3				3			47		86/6.88	6.5	
16			27			32		6				5			87		157/26.69	12.0	
20			27			34		6				6			90		163/48.9	12.5	
24			72			86		14				14			231		417/195.99	31.9	
28			23			27		4				4			73		131/87.77	10.0	
32			13			15		2				2			41		73/66.43	5.5	
36			10			12		2				2			32		58/68.44	4.4	
-																			
-																			
-																			
итого, шт			187			224		37				36			601		1085	82.8	
итого, куб.м.			86.77			103.40		16.50				16.33			278.10		501.10	82.7	
итого, куб,%			17.3			20.6		3.3				3.3			55.5		100.0	82.7	

Причины назначения в рубку деревьев категорий состояния:

1	
2	
3	466.
4	466.

Абрис участка леса

Масштаб 1:10000



1 2 3 4 границы обследованных выделов

Условные обозначения:

№ квартала	№ выдела	№ ЛПП выдела	Размеры ленты (круговой площадки) перечеа					Координаты ПП	
			№ ленты (площадки)	Длина, м	Ширина, м	Радиус, м	Площадь, га		
110	23	6	Сплошной перечет				2.00		

Пространственное размещение лесопатологических выделов

(включается в Акт при выделении лесопатологических выделов, для указания пространственного расположения поврежденных и погибших насаждений)

Номера точек	Координаты		Длина, м
	53.09625°	40.12236°	
1->2	53.09625°	40.12236°	128.1
2->3	53.09736°	40.12188°	102.1
3->4	53.09764°	40.12334°	39
4->5	53.0973°	40.1234°	80.3
5->6	53.09742°	40.12458°	93.4
6->7	53.09671°	40.12532°	79.5
7->8	53.09654°	40.12416°	16.6
8->9	53.09667°	40.12405°	65.6
9->10	53.09652°	40.12309°	19.5
10->1	53.09636°	40.123°	44.5

Исполнитель работ по проведению лесопатологического обследования:

Фамилия, имя и отчество (при наличии) Лодыгин А.В.

Дата составления документа: 14.06.2024 года. Тел. 8 (952) 555 53 14

Лодыгин

2. Инструментальное (детальное) обследование лесных насаждений.

2.1. Лесничество: Чаплыгинское, участковое лесничество: Дубовское, Урочище (дача): -, Квартал 110 Выдел 23 Лесопатологический выдел: 7.

Наличие ограничений или особенностей участка, влияющих на назначение СОМ:

имеется угроза возникновения очагов вредных организмов; имеется угроза увеличения пожарной опасности в лесах.

2.2. Фактическая таксационная характеристика лесного насаждения соответствует таксационному описанию.

2.3. Состояние насаждений:

с нарушенной устойчивостью (средневзвешенная категория состояния $\geq 1,51 - \leq 4,50$)

с утраченной устойчивостью (средневзвешенная категория состояния $\geq 4,51$)

устойчивое (средневзвешенная категория состояния $< 1,50$)

2.4. Средневзвешенная категория состояния насаждения: 3.12

Причины ослабления, повреждения насаждения: губка корневая (код 466); воздействия сильных ветров прошлых лет, повлекшие наклон более 10° , изгиб или вывал деревьев (код 821). Данные причины определены по следующим признакам: ажурность кроны; усыхание $> 3/4$ ветвей в кроне прошлых лет; обрыв корней (вывал) прошлых лет; усыхание от $1/4$ до $1/2$ ветвей в кроне прошлых лет.

2.4.1. Заселено (отработано) стволовыми вредителями:

Вид вредителя	Порода	Встречаемость заселенных деревьев, % от запаса породы	Встречаемость отработанных деревьев, % от запаса породы	Степень заселения лесного насаждения
1	2	3	4	5
-	-	-	-	-

2.4.2. Повреждено огнем:

Вид пожара	Порода	Состояние корневых лап		Состояние корневой шейки		Высушивание луба		Обугленность древесины более 1/3 высоты ствола	
		% поврежденных корней	% деревьев с данным повреждением	Обугленность древесины шейки по окружности (1/4; 1/2; 3/4; более 3/4)	% деревьев с данным повреждением	по окружности (1/4; 2/4; 3/4; более 3/4)	% деревьев с данным повреждением	по окружности ствола (менее 1/2; более 1/2)	% деревьев с данным повреждением
1	2	3	4	5	6	7	8	9	10
-	-								

2.4.3. Поражено болезнями:

Болезнь/возбудитель	Порода	Встречаемость, % от запаса насаждения	Степень поражения лесного насаждения
1	2	3	4
Губка корневая	С	37.8	сильная

2.5. Выборке подлежит 37.8 % деревьев по запасу, в том числе:

без признаков ослабления 0 %,

ослабленных 0 %,

сильно ослабленных 0 %,

усыхающих 0 %,

свежего сухостоя 0 %,

свежего ветровала 0 %,

свежего бурелома 0 %,

старого сухостоя 20.6 %,

старого ветровала 17.2 %,

старого бурелома 0 %.

2.6. Полнота лесного насаждения после уборки деревьев, подлежащих рубке, составит: 0.4

Критическая полнота для данной категории лесных насаждений и преобладающей породы составляет: 0.3

ЗАКЛЮЧЕНИЕ к инструментальному обследованию участка.

Фактическая таксационная характеристика лесного насаждения соответствует таксационному описанию. Насаждение подвержено негативному воздействию, насаждение с нарушенной устойчивостью, в целях улучшения санитарного и лесопатологического состояния участка назначается проведение ВСП на площади 0.1 га.

Участковое лесничество	Урочище (дача)	Квартал	Выдел	Площадь выдела, га	ЛП выдел	Площадь ЛП выдела	Вид мероприятия	Площадь мероприятия, га	Породы	Доля выбираемой древесины по запасу, %	Рекомендуемый срок проведения мероприятия
1	2	3	4	5	6	7	8	9	10	11	12
Дубовское	.	110	23	14.5	7	0.1	ВСП	0.1	С.	37.8	2024-2026 годы

Ведомость временной пробной площади и абрис участка леса прилагаются (приложение 2 и 3 к акту).

РЕКОМЕНДАЦИИ по проведению мероприятий, не относящихся к мероприятиям по предупреждению распространения вредных организмов: нет.

Дата проведения ЛПО: 21.05.2024 года.

Дата составления документа: 14.06.2024 года.

Исполнитель работ по проведению лесопатологического обследования:

Фамилия, имя и отчество (при наличии): Лодыгин А.В.

Организация: ООО НПП "АЦЛПИ"

Должность: Инженер лесопатолог

Подпись

Телефон: 8 (952) 555 53 14

Результаты проведения лесопатологического обследования лесных насаждений
за Май месяц 2024 г.

Субъект Российской Федерации: Липецкая область. Лесничество: Чаплыгинское.

Участковое лесничество: Дубовское. Урочище (лесная дача): -.

Номер квартала	Номер выдела	Площадь выдела, га	Целевое назначение лесов	Категория защитных лесов	ОЗУ	Номер лп выдела	Площадь лп выдела, га	Таксационная характеристика лесного насаждения									Число деревьев на временной пробной площади, шт.	Распределение деревьев по категориям состояния, % от запаса												Причина ослабления, повреждения	Подлежит рубке, % от запаса		Назначенные мероприятия			
								состав	порода	возраст	средняя высота, м	средний диаметр, см	тип леса	полнота	бонитет	запас, куб. м/га		без признаков ослабления		ослабленные		сильно ослабленные		усыхающие		свежий сухой	свежий ветровал	свежий бурелом	старый сухой		старый ветровал	старый бурелом	33	34	вид	площадь, га
																		Н	Р	Н	Р	Н	Р	Н	Р											
110	23	14.5	Защитные леса	лесостепные леса (леса, расположенные в степной зоне, лесостепной зоне, выходящие защитные функции)	нет	7	0.1	10С	Всесо	50	21	20	ССРТ	0.7	1А	230	79	5.1		53.2		3.9											466; 821.	37.8	ВСП	0.1
									С	-	-	-	-	-	-	-	79	5.1		53.2		3.9											37.8			
										-	-	-	-	-	-	-																				
										-	-	-	-	-	-	-																				
										-	-	-	-	-	-	-																				
										-	-	-	-	-	-	-																				

Условные обозначения: Н - деревья не подлежат рубке; Р - деревья подлежат рубке.

Исполнитель работ по проведению лесопатологического обследования:

Лодыгин

Фамилия, имя и отчество (при наличии) Лодыгин А.В.

Дата составления документа: 14.06.2024 года. Тел. 8 (952) 555 53 14

ВРЕМЕННАЯ ПРОБНАЯ ПЛОЩАДЬ

1.1 Субъект Российской Федерации: Липецкая область.

Лесничество: Чаплыгинское.

Участковое лесничество: Дубовское.

Урочище (дача): -.

Квартал: 110. Выдел: 23. Площадь выдела: 14.5 га.

Лесопатологический выдел: 7. Площадь лесопатологического выдела: 0.1 га.

1.2 Метод перече́та: сплошной пере́чет.

Количество лент/площадок: -.

Размеры площадок: -.

Размер временной пробной площади: 0.1 га.

1.3 Фактиче́кая такса́ционная характеристика насаждения:

состав: 10С; возраст: 50 лет; тип леса: ССРТ; полнота: 0.7

бонитет: 1А; запас на га: 230 кбм; возобновление: отсутствует.

1.4 Номер очага вредных организмов: б/н.

Тип очага вредных организмов: хронический.

Фаза развития очага вредных организмов: кризис.

1.5 Причины ослабления, повреждения насаждения и время: губка корневая (код 466); воздействия сильных ветров прошлых лет, повлекшие наклон более 10°, изгиб или вывал деревьев (код 821). Время повреждения: 2021-2023 гг. Состояние насаждения: с нарушенной устойчивостью, СКС насаждения 3.12.

1.6 Назначенные мероприятия: ВСР.

Исполнитель работ по проведению лесопатологического обследования:

Фамилия, имя и отчество (при наличии) Лодыгин А.В.



Дата составления документа: 14.06.2024 года. Тел. 8 (952) 555 53 14

ВЕДОМОСТЬ ПЕРЕЧЕТА ДЕРЕВЬЕВ

Итоговая ведомость по насаждению. СКС насаждения: 3.12.

Ступени толщины см	Количество деревьев по категориям состояния, шт.															Всего		
	1		2		3		4		5		5 (а,б,в)			5 (г,д,е)			шт./ куб.м.	в т.ч. подлежит рубке, %
	Н	З	Н	З	Н	З	Н	З	Н	З	Н	З	О	Н	З	О		
1	2	3	4	5	6	7	8	9	10	11	12	13	14	15	16	17	18	19
8			3														3/0.09	
12			3														3/0.24	
16	1		12		1										9		23/3.91	11.4
20	2		15		1										14		32/9.6	17.7
24	1		8		1										2		12/5.64	2.5
28			2												1		3/2.01	1.3
32			1												2		3/2.73	2.5
-																		
-																		
-																		
итого, шт	4		44		3										28		79	35.4
итого, куб.м.	1.24		12.88		0.94										9.16		24.22	37.8
итого, куб,%	5.1		53.2		3.9										37.8		100.0	37.8

Условные обозначения: Н - не заселено (не поражено, не повреждено), З - заселено стволовыми вредителями (поражено болезнями, повреждено огнем), О - отработано вредителями.

Порода1: С. СКС породы: 3.12.

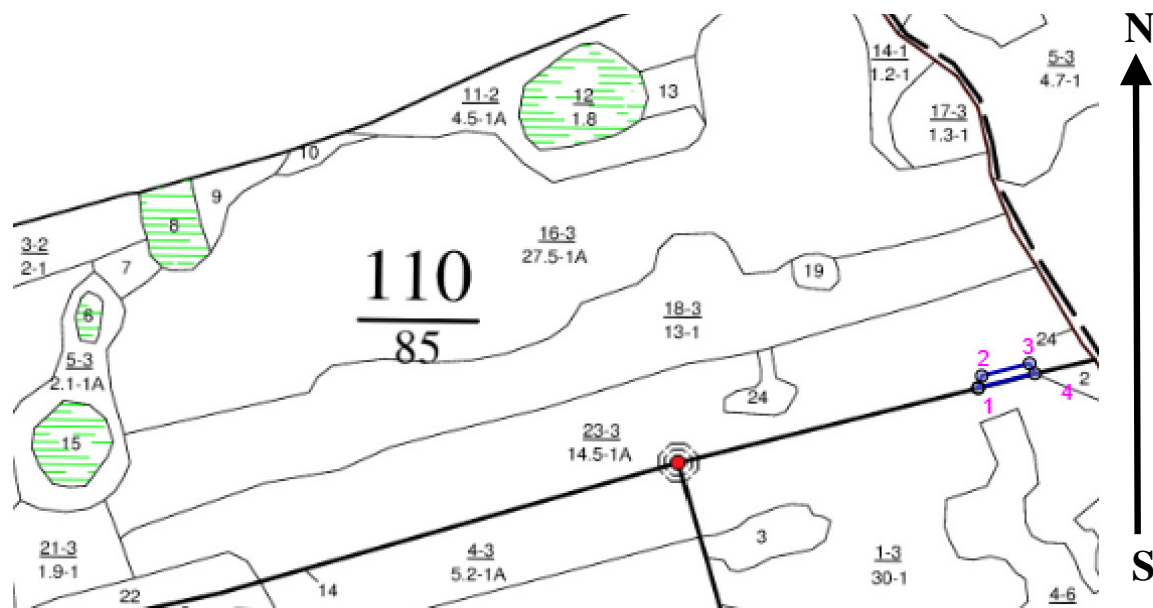
Ступени толщины см	Количество деревьев по категориям состояния, шт.															Всего		
	1		2		3		4		5		5 (а,б,в)			5 (г,д,е)			шт./ куб.м.	в т.ч. подлежит рубке, %
	Н	З	Н	З	Н	З	Н	З	Н	З	Н	З	О	Н	З	О		
1	2	3	4	5	6	7	8	9	10	11	12	13	14	15	16	17	18	19
8			3														3/0.09	
12			3														3/0.24	
16	1		12		1										9		23/3.91	11.4
20	2		15		1										14		32/9.6	17.7
24	1		8		1										2		12/5.64	2.5
28			2												1		3/2.01	1.3
32			1												2		3/2.73	2.5
-																		
-																		
-																		
итого, шт	4		44		3										28		79	35.4
итого, куб.м.	1.24		12.88		0.94										9.16		24.22	37.8
итого, куб,%	5.1		53.2		3.9										37.8		100.0	37.8

Причины назначения в рубку деревьев категорий состояния:

- 1 _____
- 2 _____
- 3 _____
- 4 _____

Абрис участка леса

Масштаб 1:10000



1 2
4 3 границы обследованных выделов

Условные обозначения:

№ квартала	№ выдела	№ ЛПП выдела	Размеры ленты (круговой площадки) перечеа				Координаты ПП	
			№ ленты (площадки)	Длина, м	Ширина, м	Радиус, м		
110	23	7	Сплошной перечет				0.10	

Пространственное размещение лесопатологических выделов

(включается в Акт при выделении лесопатологических выделов, для указания пространственного расположения поврежденных и погибших насаждений)

Номера точек	Координаты		Длина, м
	53.09637°	40.12303°	
1->2	53.09637°	40.12303°	16.9
2->3	53.09651°	40.1231°	65
3->4	53.09666°	40.12404°	15
4->1	53.09654°	40.12415°	76.8

Исполнитель работ по проведению лесопатологического обследования:

Фамилия, имя и отчество (при наличии) Лодыгин А.В.

Дата составления документа: 14.06.2024 года. Тел. 8 (952) 555 53 14