



1. Визуальное (рекогносцировочное) лесопатологическое обследование.

Наземное

Дистанционное

1.1. На площади 25.6 га фактическая таксационная характеристика лесного насаждения соответствует таксационному описанию.

1.2. Лесные насаждения с нарушенной и утраченной устойчивостью выявлены на площади 25.6 га:

| Участковое лесничество | Урочище (дача) | Квартал | Выдел | Площадь (га) насаждений:   |                            | Причины ослабления, повреждения   |
|------------------------|----------------|---------|-------|----------------------------|----------------------------|---|
|                        |                |         |       | с нарушенной устойчивостью | с утраченной устойчивостью |   |
| 1                      | 2              | 3       | 4     | 5                          | 6                          | 8   |
| Добровское             | -              | 173     | 2     | 25.6                       | -                          | губка корневая (код 466); рак смоляной (код 371); воздействия шквалистых и ураганных ветров прошлых лет, повлекшие слом стволов деревьев (код 822); воздействия сильных ветров прошлых лет, повлекшие наклон более 10°, изгиб или вывал деревьев (код 821). |
| Итого                  |                |         |       | 25.6                       | -                          |   |

Состояние обследованных лесных насаждений приведено в приложениях 1.1 - 1.4 к Акту в зависимости от метода проведения ЛПО.

1.3. В обследованных лесных участках прогнозируется:

| Прогноз                                      | Площадь, га |
|--|-------------|
| 1  | 2           |
| Ослабление лесных насаждений                 |             |
| Усыхание лесных насаждений различной степени | 25.6        |
| Развитие очагов вредных организмов           | -           |

1.4. Обнаружено загрязнение лесного участка отходами и выбросами:

промышленными

бытовыми

| Вид загрязнения | Размеры загрязнения |          |           | Объем, куб.м | Площадь загрязнения, га |
|-----------------|---------------------|----------|-----------|--------------|-------------------------|
|                 | ширина, м           | длина, м | высота, м |              |                         |
| 1               | 2                   | 3        | 4         | 5            | 6                       |
|                 |                     |          |           |              |                         |

### ЗАКЛЮЧЕНИЕ

ЛП1 На площади 25.6 га насаждение сильно ослабленное. СКС насаждения 2.53, назначено: - инструментальное ЛПО. ЛП2 На площади 4.1 га лесопатологическое обследование не проводилось.

Назначенные профилактические мероприятия по защите лесов: нет; агитационные мероприятия: нет.

| Участковое лесничество | Урочище (дача) | Квартал | Выдел | Площадь выдела, га | Лесопатологический выдел | Площадь лесопатологического выдела, га | Вид мероприятия      | Рекомендуемый срок проведения мероприятия |
|------------------------|----------------|---------|-------|--------------------|--------------------------|--|----------------------|---|
| 1                      | 2              | 3       | 4     | 5                  | 6                        | 7                                      | 8                    | 9   |
| Добровское             | -              | 173     | 2     | 29.7               | 1                        | 25.6                                   | инструментальное ЛПО | 2024-2026 годы                            |

Дата проведения обследования: 24.05.2024 года.

Исполнитель работ по проведению лесопатологического обследования:

Фамилия, имя и отчество (при наличии): Лодыгин А.В.

Организация: ООО НПП "АЦЛПИ"

Должность: Инженер лесопатолог

Подпись \_\_\_\_\_

Телефон: 8 (952) 555 53 14

## 2. Инструментальное (детальное) обследование лесных насаждений.

2.1. Лесничество: Добровское, участковое лесничество: Добровское, Урочище (дача): -, Квартал 173 Выдел 2 Лесопатологический выдел: 1.

Наличие ограничений или особенностей участка, влияющих на назначение СОМ:

имеется угроза возникновения очагов вредных организмов; имеется угроза увеличения пожарной опасности в лесах.

2.2. Фактическая таксационная характеристика лесного насаждения соответствует таксационному описанию.

### 2.3. Состояние насаждений:

с нарушенной устойчивостью (средневзвешенная категория состояния  $\geq 1,51$ – $\leq 4,50$ )

с утраченной устойчивостью (средневзвешенная категория состояния  $\geq 4,51$ )

устойчивое (средневзвешенная категория состояния  $< 1,50$ )

2.4. Средневзвешенная категория состояния насаждения: 2.53

Причины ослабления, повреждения насаждения: губка корневая (код 466); рак смоляной (код 371); воздействия шквальных и ураганных ветров прошлых лет, повлекшие слом стволов деревьев (код 822); воздействия сильных ветров прошлых лет, повлекшие наклон более  $10^\circ$ , изгиб или вывал деревьев (код 821). Данные причины определены по следующим признакам: ажурность кроны; усыхание от 1/4 до 1/2 ветвей в кроне прошлых лет; усыхание  $> 3/4$  ветвей в кроне прошлых лет; усыхание от 1/2 до 3/4 ветвей в кроне прошлых лет; слом ствола под кроной прошлых лет; усыхание  $> 3/4$  ветвей в кроне свежее; обрыв корней (ывал) прошлых лет.

#### 2.4.1. Заселено (отработано) стволовыми вредителями:

| Вид вредителя | Порода | Встречаемость заселенных деревьев, % от запаса породы | Встречаемость отработанных деревьев, % от запаса породы | Степень заселения лесного насаждения |
|---------------|--------|---|---|--------------------------------------|
| 1             | 2      | 3   | 4   | 5                                    |
| -             | -      | -   | -   | -                                    |

#### 2.4.2. Повреждено огнем:

| Вид пожара | Порода | Состояние корневых лап      |                                  | Состояние корневой шейки  |                                  | Высушивание луба                         |                                  | Обугленность древесины более 1/3 высоты ствола |                                  |
|------------|--------|-----------------------------|----------------------------------|---|----------------------------------|--|----------------------------------|--|----------------------------------|
|            |        | % поврежденных огнем корней | % деревьев с данным повреждением | Обугленность древесины шейки по окружности (1/4; 1/2; 3/4; более 3/4) | % деревьев с данным повреждением | по окружности (1/4; 2/4; 3/4; более 3/4) | % деревьев с данным повреждением | по окружности ствола (менее 1/2; более 1/2)    | % деревьев с данным повреждением |
| 1          | 2      | 3                           | 4                                | 5   | 6                                | 7  | 8                                | 9  | 10                               |
| -          | -      |                             |                                  |   |                                  |  |                                  |  |                                  |

#### 2.4.3. Поражено болезнями:

| Болезнь/возбудитель | Порода | Встречаемость, % от запаса насаждения | Степень поражения лесного насаждения |
|---------------------|--------|---------------------------------------|--------------------------------------|
| 1                   | 2      | 3                                     | 4                                    |
| Губка корневая      | С      | 5.1                                   | слабая                               |
| Рак смоляной        | С      | 2.8                                   | -                                    |

2.5. Выборке подлежит 5.1 % деревьев по запасу, в том числе:

без признаков ослабления 0 %,

ослабленных 0 %,

сильно ослабленных 0 %,

усыхающих 1 %, причины назначения: 466.

свежего сухостоя 0.5 %,

свежего ветровала 0 %,

свежего бурелома 0 %,

старого сухостоя 2.8 %,

старого ветровала 0.3 %,

старого бурелома 0.5 %.

2.6. Полнота лесного насаждения после уборки деревьев, подлежащих рубке, составит: 0.8

Критическая полнота для данной категории лесных насаждений и преобладающей породы составляет: 0.3

### ЗАКЛЮЧЕНИЕ к инструментальному обследованию участка.

Фактическая таксационная характеристика лесного насаждения соответствует таксационному описанию. Насаждение подвержено негативному воздействию, насаждение с нарушенной устойчивостью, в целях улучшения санитарного и лесопатологического состояния участка назначается проведение ВСП на площади 25.6 га.

| Участковое лесничество | Урочище (дача) | Квартал | Выдел | Площадь выдела, га | ЛП выдел | Площадь ЛП выдела | Вид мероприятия | Площадь мероприятия, га | Породы | Доля выбираемой древесины по запасу, % | Рекомендуемый срок проведения мероприятия |
|------------------------|----------------|---------|-------|--------------------|----------|-------------------|-----------------|-------------------------|--------|--|---|
| 1                      | 2              | 3       | 4     | 5                  | 6        | 7                 | 8               | 9                       | 10     | 11                                     | 12  |
| Добровское             | .              | 173     | 2     | 29.7               | 1        | 25.6              | ВСП             | 25.6                    | С.     | 5.1                                    | 2024-2026<br>годы                         |

Ведомость временной пробной площади и абрис участка леса прилагаются (приложение 2 и 3 к акту).

РЕКОМЕНДАЦИИ по проведению мероприятий, не относящихся к мероприятиям по предупреждению распространения вредных организмов: нет.

Дата проведения ЛПО: 24.05.2024 года.

Дата составления документа: 19.06.2024 года.

Исполнитель работ по проведению лесопатологического обследования:

Фамилия, имя и отчество (при наличии): Лодыгин А.В.

Организация: ООО НПП "АЦЛПИ"

Должность: Инженер лесопатолог

Подпись

Телефон: 8 (952) 555 53 14

Результаты проведения лесопатологического обследования лесных насаждений  
за Май месяц 2024 г.

Субъект Российской Федерации: Липецкая область. Лесничество: Добровское.  
Участковое лесничество: Добровское. Урочище (лесная дача): -.

| 1   | 2 | 3    | 4             | 5                 | 6   | 7 | 8    | Таксационная характеристика лесного насаждения |       |    |    |    |      |     |    |     | 18    | Распределение деревьев по категориям состояния, % от запаса |   |             |   |                    |   |           |     |     |    |    |    | 33  | 34  | Назначенные мероприятия |                              |                                 |                             |      |             |  |
|-----|---|------|---------------|-------------------|-----|---|------|--|-------|----|----|----|------|-----|----|-----|-------|---|---|-------------|---|--------------------|---|-----------|-----|-----|----|----|----|-----|-----|-------------------------|------------------------------|---------------------------------|-----------------------------|------|-------------|--|
|     |   |      |               |                   |     |   |      | 9  | 10    | 11 | 12 | 13 | 14   | 15  | 16 | 17  |       | без признаков ослабления                                    |   | ослабленные |   | сильно ослабленные |   | усыхающие |     | 27  | 28 | 29 | 30 |     |     | 31                      | 32                           | Причина ослабления, повреждения | Подлежит рубке, % от запаса | вид  | площадь, га |  |
|     |   |      |               |                   |     |   |      |  |       |    |    |    |      |     |    |     |       | Н   | Р | Н           | Р | Н                  | Р | Н         | Р   |     |    |    |    |     |     |                         |                              |                                 |                             |      |             |  |
| 173 | 2 | 29.7 | Защитные леса | Лесосеменные леса | нет | 1 | 25.6 | 10С  | Всесо | 57 | 23 | 24 | ССРТ | 0.8 | 1А | 300 | 15494 | 2.1   |   | 51.6        |   | 41.2               |   |           | 1.0 | 0.5 |    |    |    | 2.8 | 0.3 | 0.5                     | 466;<br>371;<br>822;<br>821. | 5.1                             | ВСП                         | 25.6 |             |  |
|     |   |      |               |                   |     |   |      |  | С     | -  | -  | -  | -    | -   | -  | -   | 15494 | 2.1   |   | 51.6        |   | 41.2               |   |           | 1.0 | 0.5 |    |    |    | 2.8 | 0.3 | 0.5                     |                              | 5.1                             |                             |      |             |  |
|     |   |      |               |                   |     |   |      |  |       | -  | -  | -  | -    | -   | -  | -   |       |   |   |             |   |                    |   |           |     |     |    |    |    |     |     |                         |                              |                                 |                             |      |             |  |
|     |   |      |               |                   |     |   |      |  |       | -  | -  | -  | -    | -   | -  | -   |       |   |   |             |   |                    |   |           |     |     |    |    |    |     |     |                         |                              |                                 |                             |      |             |  |
|     |   |      |               |                   |     |   |      |  |       | -  | -  | -  | -    | -   | -  | -   |       |   |   |             |   |                    |   |           |     |     |    |    |    |     |     |                         |                              |                                 |                             |      |             |  |
|     |   |      |               |                   |     |   |      |  |       | -  | -  | -  | -    | -   | -  | -   |       |   |   |             |   |                    |   |           |     |     |    |    |    |     |     |                         |                              |                                 |                             |      |             |  |

Условные обозначения: Н - деревья не подлежат рубке; Р - деревья подлежат рубке.  
Исполнитель работ по проведению лесопатологического обследования:

*Лодыгин*

Фамилия, имя и отчество (при наличии) Лодыгин А.В. \_\_\_\_\_  
Дата составления документа: 19.06.2024 года. Тел. 8 (952) 555 53 14

## ВРЕМЕННАЯ ПРОБНАЯ ПЛОЩАДЬ

1.1 Субъект Российской Федерации: Липецкая область.

Лесничество: Добровское.

Участковое лесничество: Добровское.

Урочище (дача): -.

Квартал: 173. Выдел: 2. Площадь выдела: 29.7 га.

Лесопатологический выдел: 1. Площадь лесопатологического выдела: 25.6 га.

1.2 Метод перече́та: сплошной перече́т.

Количество лент/площадок: -.

Размеры площадок: -.

Размер временной пробной площади: 25.6 га.

1.3 Фактиче́кая такса́ционная характеристика насаждения:

состав: 10С; возраст: 57 лет; тип леса: ССРТ; полнота: 0.8

бонитет: 1А; запас на га: 300 кубм; возобновление: отсутствует.

1.4 Номер очага вредных организмов: б/н.

Тип очага вредных организмов: хронический.

Фаза развития очага вредных организмов: кризис.

1.5 Причины ослабления, повреждения насаждения и время: губка корневая (код 466); рак смоляной (код 371); воздействия шквалистых и ураганных ветров прошлых лет, повлекшие слом стволов деревьев (код 822); воздействия сильных ветров прошлых лет, повлекшие наклон более 10°, изгиб или вывал деревьев (код 821).  
Время повреждения: 2021-2023 гг. Состояние насаждения: с нарушенной устойчивостью, СКС насаждения 2.53.

1.6 Назначенные мероприятия: ВСР.

Исполнитель работ по проведению лесопатологического обследования:

Фамилия, имя и отчество (при наличии) Лодыгин А.В.



Дата составления документа: 19.06.2024 года. Тел. 8 (952) 555 53 14

**ВЕДОМОСТЬ ПЕРЕЧЕТА ДЕРЕВЬЕВ**

Итоговая ведомость по насаждению. СКС насаждения: 2.53.

| Ступени<br>толщины<br>см | Количество деревьев по категориям состояния, шт. |          |          |          |          |          |          |          |           |           |           |           |           |           |           |           | Всего        |                                |
|--------------------------|--|----------|----------|----------|----------|----------|----------|----------|-----------|-----------|-----------|-----------|-----------|-----------|-----------|-----------|--------------|--------------------------------|
|                          | 1  |          | 2        |          | 3        |          | 4        |          | 5         |           | 5 (а,б,в) |           |           | 5 (г,д,е) |           |           | шт./ куб.м.  | в т.ч.<br>подлежит<br>рубке, % |
|                          | Н  | З        | Н        | З        | Н        | З        | Н        | З        | Н         | З         | Н         | З         | О         | Н         | З         | О         |              |                                |
| <b>1</b>                 | <b>2</b>   | <b>3</b> | <b>4</b> | <b>5</b> | <b>6</b> | <b>7</b> | <b>8</b> | <b>9</b> | <b>10</b> | <b>11</b> | <b>12</b> | <b>13</b> | <b>14</b> | <b>15</b> | <b>16</b> | <b>17</b> | <b>18</b>    | <b>19</b>                      |
| 8                        | 7  |          | 163      |          | 130      |          |          |          |           |           |           |           |           |           |           |           | 300/9        |                                |
| 12                       | 14   |          | 361      |          | 289      |          |          | 4        |           |           |           | 3         |           |           |           | 18        | 689/55.12    | 0.2                            |
| 16                       | 27   |          | 682      |          | 546      |          |          | 32       |           |           |           | 16        |           |           |           | 108       | 1411/239.87  | 1.0                            |
| 20                       | 83   |          | 2075     |          | 1664     |          |          | 30       |           |           |           | 15        |           |           |           | 99        | 3966/1189.8  | 0.9                            |
| 24                       | 110  |          | 2733     |          | 2191     |          |          | 36       |           |           |           | 18        |           |           |           | 119       | 5207/2447.29 | 1.1                            |
| 28                       | 56   |          | 1386     |          | 1111     |          |          | 28       |           |           |           | 15        |           |           |           | 97        | 2693/1804.31 | 0.9                            |
| 32                       | 16   |          | 401      |          | 321      |          |          | 16       |           |           |           | 8         |           |           |           | 55        | 817/743.47   | 0.5                            |
| 36                       | 9  |          | 203      |          | 162      |          |          | 5        |           |           |           | 3         |           |           |           | 20        | 402/474.36   | 0.2                            |
| 40                       |  |          |          |          |          |          |          | 1        |           |           |           | 1         |           |           |           | 7         | 9/13.32      | 0.1                            |
| более 40                 |  |          |          |          |          |          |          |          |           |           |           |           |           |           |           |           |              |                                |
| итого, шт                | 322  |          | 8004     |          | 6414     |          |          | 152      |           |           |           | 79        |           |           |           | 523       | 15494        | 4.9                            |
| итого,<br>куб.м.         | 145.22   |          | 3589.79  |          | 2876.45  |          |          | 72.38    |           |           |           | 38.27     |           |           |           | 254.43    | 6976.54      | 5.1                            |
| итого,<br>куб,%          | 2.1  |          | 51.6     |          | 41.2     |          |          | 1.0      |           |           |           | 0.5       |           |           |           | 3.6       | 100.0        | 5.1                            |

Условные обозначения: Н - не заселено (не поражено, не повреждено), З - заселено стволовыми вредителями (поражено болезнями, повреждено огнем), О - отработано вредителями.

Порода1: С. СКС породы: 2.53.

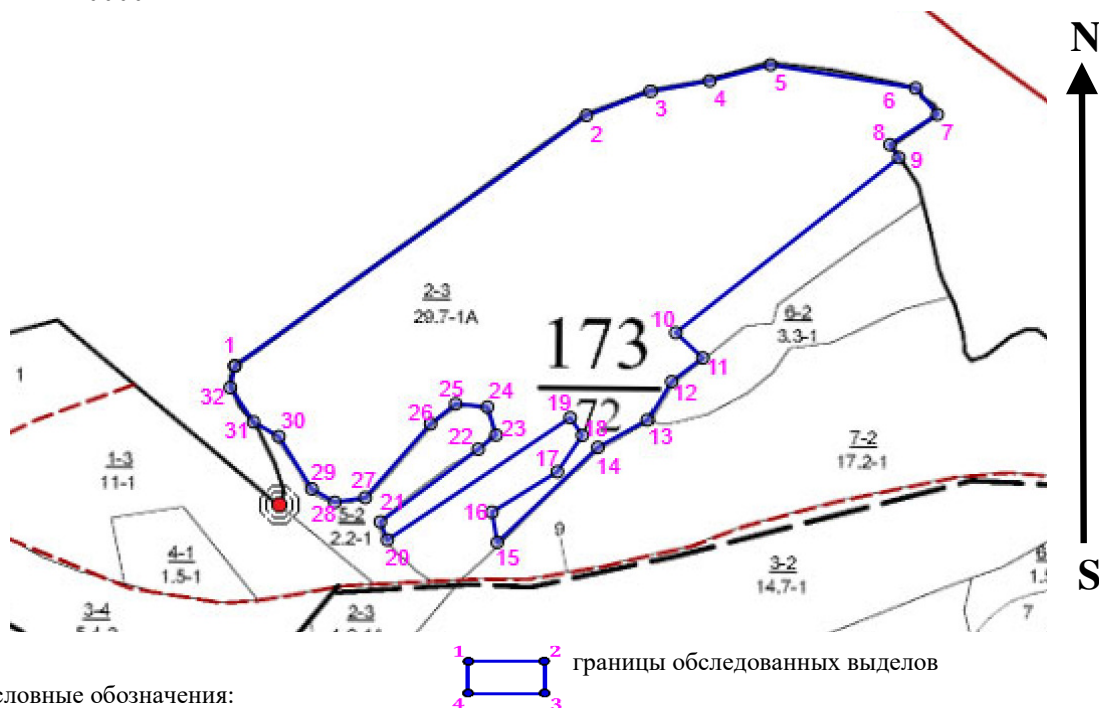
| Ступени<br>толщины<br>см | Количество деревьев по категориям состояния, шт. |          |          |          |          |          |          |          |           |           |           |           |           |           |           |           | Всего        |                                |
|--------------------------|--|----------|----------|----------|----------|----------|----------|----------|-----------|-----------|-----------|-----------|-----------|-----------|-----------|-----------|--------------|--------------------------------|
|                          | 1  |          | 2        |          | 3        |          | 4        |          | 5         |           | 5 (а,б,в) |           |           | 5 (г,д,е) |           |           | шт./ куб.м.  | в т.ч.<br>подлежит<br>рубке, % |
|                          | Н  | З        | Н        | З        | Н        | З        | Н        | З        | Н         | З         | Н         | З         | О         | Н         | З         | О         |              |                                |
| <b>1</b>                 | <b>2</b>   | <b>3</b> | <b>4</b> | <b>5</b> | <b>6</b> | <b>7</b> | <b>8</b> | <b>9</b> | <b>10</b> | <b>11</b> | <b>12</b> | <b>13</b> | <b>14</b> | <b>15</b> | <b>16</b> | <b>17</b> | <b>18</b>    | <b>19</b>                      |
| 8                        | 7  |          | 163      |          | 130      |          |          |          |           |           |           |           |           |           |           |           | 300/9        |                                |
| 12                       | 14   |          | 361      |          | 289      |          |          | 4        |           |           |           | 3         |           |           |           | 18        | 689/55.12    | 0.2                            |
| 16                       | 27   |          | 682      |          | 546      |          |          | 32       |           |           |           | 16        |           |           |           | 108       | 1411/239.87  | 1.0                            |
| 20                       | 83   |          | 2075     |          | 1664     |          |          | 30       |           |           |           | 15        |           |           |           | 99        | 3966/1189.8  | 0.9                            |
| 24                       | 110  |          | 2733     |          | 2191     |          |          | 36       |           |           |           | 18        |           |           |           | 119       | 5207/2447.29 | 1.1                            |
| 28                       | 56   |          | 1386     |          | 1111     |          |          | 28       |           |           |           | 15        |           |           |           | 97        | 2693/1804.31 | 0.9                            |
| 32                       | 16   |          | 401      |          | 321      |          |          | 16       |           |           |           | 8         |           |           |           | 55        | 817/743.47   | 0.5                            |
| 36                       | 9  |          | 203      |          | 162      |          |          | 5        |           |           |           | 3         |           |           |           | 20        | 402/474.36   | 0.2                            |
| 40                       |  |          |          |          |          |          |          | 1        |           |           |           | 1         |           |           |           | 7         | 9/13.32      | 0.1                            |
| более 40                 |  |          |          |          |          |          |          |          |           |           |           |           |           |           |           |           |              |                                |
| итого, шт                | 322  |          | 8004     |          | 6414     |          |          | 152      |           |           |           | 79        |           |           |           | 523       | 15494        | 4.9                            |
| итого,<br>куб.м.         | 145.22   |          | 3589.79  |          | 2876.45  |          |          | 72.38    |           |           |           | 38.27     |           |           |           | 254.43    | 6976.54      | 5.1                            |
| итого,<br>куб,%          | 2.1  |          | 51.6     |          | 41.2     |          |          | 1.0      |           |           |           | 0.5       |           |           |           | 3.6       | 100.0        | 5.1                            |

Причины назначения в рубку деревьев категорий состояния:

|   |      |
|---|------|
| 1 |      |
| 2 |      |
| 3 |      |
| 4 | 466. |

Абрис участка леса

Масштаб 1:10000



Условные обозначения:

| № квартала | № выдела | № ЛПП выдела | Размеры ленты (круговой площадки) перече́та |          |           |           |             | Координаты ПП |  |
|------------|----------|--------------|---|----------|-----------|-----------|-------------|---------------|--|
|            |          |              | № ленты (площадки)                          | Длина, м | Ширина, м | Радиус, м | Площадь, га |               |  |
| 173        | 2        | 1            | Сплошной перечет                            |          |           |           | 25.60       |               |  |

**Пространственное размещение лесопатологических выделов**

(включается в Акт при выделении лесопатологических выделов, для указания пространственного расположения поврежденных и погибших насаждений)

| Номера точек | Координаты |           | Длина, м |
|--------------|------------|-----------|----------|
|              | 1          | 2         |          |
| 1->2         | 52.83443°  | 39.92584° | 570.1    |
| 2->3         | 52.83742°  | 39.93272° | 89.6     |
| 3->4         | 52.83771°  | 39.93397° | 78.3     |
| 4->5         | 52.83784°  | 39.93511° | 82.9     |
| 5->6         | 52.83803°  | 39.93631° | 193.2    |
| 6->7         | 52.83775°  | 39.93915° | 45.2     |
| 7->8         | 52.83743°  | 39.93957° | 74.2     |
| 8->9         | 52.83707°  | 39.93864° | 21.1     |
| 9->10        | 52.83692°  | 39.93882° | 374.5    |
| 10->11       | 52.83482°  | 39.93445° | 48.8     |
| 11->12       | 52.83452°  | 39.93498° | 51.6     |
| 12->13       | 52.83424°  | 39.93437° | 59.6     |
| 13->14       | 52.83378°  | 39.93391° | 74.3     |
| 14->15       | 52.83345°  | 39.93295° | 183.1    |
| 15->16       | 52.83231°  | 39.93098° | 41       |
| 16->17       | 52.83268°  | 39.93087° | 101.3    |
| 17->18       | 52.83316°  | 39.93215° | 58.6     |
| 18->19       | 52.8336°   | 39.93264° | 28.3     |
| 19->20       | 52.83381°  | 39.9324°  | 290.3    |
| 20->21       | 52.83235°  | 39.92882° | 25.7     |
| 21->22       | 52.83256°  | 39.92869° | 161.1    |



|        |           |           |       |
|--------|-----------|-----------|-------|
| 22->23 | 52.83343° | 39.9306°  | 30    |
| 23->24 | 52.8336°  | 39.93095° | 39    |
| 24->25 | 52.83394° | 39.93078° | 42    |
| 25->26 | 52.83397° | 39.93016° | 42.4  |
| 26->27 | 52.83373° | 39.92967° | 130.4 |
| 27->28 | 52.83285° | 39.92839° | 40.6  |
| 28->29 | 52.8328°  | 39.92779° | 35.1  |
| 29->30 | 52.83296° | 39.92734° | 82    |
| 30->31 | 52.83358° | 39.9267°  | 38.6  |
| 31->32 | 52.83376° | 39.9262°  | 54.9  |
| 32->1  | 52.83417° | 39.92575° | 29.3  |

Исполнитель работ по проведению лесопатологического обследования:

Фамилия, имя и отчество (при наличии) Лодыгин А.В.

Дата составления документа: 19.06.2024 года. Тел. 8 (952) 555 53 14