

УТВЕРЖДАЮ:

Должность и.о. начальника управления лесного хозяйства
Липецкой области

ФИО Есипов Н.В.

Дата 20.06.2024 г.

Акт
лесопатологического обследования № 43
лесных насаждений Добровского лесничества
Липецкой области

Способ лесопатологического обследования: 1. Визуальный
2. Инструментальный

Место проведения

Участковое лесничество	Урочище (дача)	Квартал	Выдел	Площадь выдела, га	Лесопатологический выдел	Площадь лесопатологического выдела, га
Кривецкое	-	255	2	26.3	-	-

Лесопатологическое обследование проведено на общей площади 26.3 га.

Кадастровый номер участка: _____
(для участков, предоставленных в постоянное (бессрочное пользование, аренду)

Документ о праве пользования:

- от - № -

(тип документа о праве пользования, дата, номер, вид разрешенного использования лесов)

2. Инструментальное (детальное) обследование лесных насаждений.

2.1. Лесничество: Добровское, участковое лесничество: Кривецкое,
Урочище (дача): -, Квартал 255 Выдел 2 Лесопатологический выдел: -.

Наличие ограничений или особенностей участка, влияющих на назначение СОМ: ГЗРЗБ "Добровский"

имеется угроза возникновения очагов вредных организмов; имеется угроза увеличения пожарной опасности в лесах.

2.2. Фактическая таксационная характеристика лесного насаждения соответствует таксационному описанию.

2.3. Состояние насаждений:

с нарушенной устойчивостью (средневзвешенная категория состояния $\geq 1,51$ – $\leq 4,50$)

с утраченной устойчивостью (средневзвешенная категория состояния $\geq 4,51$)

устойчивое (средневзвешенная категория состояния $< 1,50$)

2.4. Средневзвешенная категория состояния насаждения: 2,54

Причины ослабления, повреждения насаждения: губка корневая (код 466); воздействия сильных ветров прошлых лет, повлекшие наклон более 10° , изгиб или вывал деревьев (код 821); трутовик настоящий (код 355). Данные причины определены по следующим признакам: ажурность кроны; усыхание от 1/4 до 1/2 ветвей в кроне прошлых лет; усыхание $> 3/4$ ветвей в кроне прошлых лет; обрыв корней (вывал) прошлых лет; наличие плодовых тел трутовиков на стволе.

2.4.1. Заселено (отработано) стволовыми вредителями:

Вид вредителя	Порода	Встречаемость заселенных деревьев, % от запаса породы	Встречаемость отработанных деревьев, % от запаса породы	Степень заселения лесного насаждения
1	2	3	4	5
-	-	-	-	-

2.4.2. Повреждено огнем:

Вид пожара	Порода	Состояние корневых лап		Состояние корневой шейки		Высушивание луба		Обугленность древесины более 1/3 высоты ствола	
		% поврежденных корней	% деревьев с данным повреждением	Обугленность древесины шейки по окружности (1/4; 1/2; 3/4; более 3/4)	% деревьев с данным повреждением	по окружности (1/4; 2/4; 3/4; более 3/4)	% деревьев с данным повреждением	по окружности ствола (менее 1/2; более 1/2)	% деревьев с данным повреждением
1	2	3	4	5	6	7	8	9	10
-	-								

2.4.3. Поражено болезнями:

Болезнь/возбудитель	Порода	Встречаемость, % от запаса насаждения	Степень поражения лесного насаждения
1	2	3	4
Губка корневая	С	10.3	средняя
Трутовик настоящий	Б	0	-

2.5. Выборке подлежит 10.3 % деревьев по запасу, в том числе:

без признаков ослабления 0 %,

ослабленных 0 %,

сильно ослабленных 0 %,

усыхающих 0 %,

свежего сухостоя 0 %,

свежего ветровала 0 %,

свежего бурелома 0 %,

старого сухостоя 8.6 %,

старого ветровала 1.7 %,

старого бурелома 0 %.

2.6. Полнота лесного насаждения после уборки деревьев, подлежащих рубке, составит: 0.5

Критическая полнота для данной категории лесных насаждений и преобладающей породы составляет: 0.3

ЗАКЛЮЧЕНИЕ к инструментальному обследованию участка.

Фактическая таксационная характеристика лесного насаждения соответствует таксационному описанию. Насаждение подвержено негативному воздействию, насаждение с нарушенной устойчивостью, в целях улучшения санитарного и лесопатологического состояния участка назначается проведение ВСР на площади 26.3 га.

Участковое лесничество	Урочище (дача)	Квартал	Выдел	Площадь выдела, га	ЛП выдел	Площадь ЛП выдела	Вид мероприятия	Площадь мероприятия, га	Породы	Доля выбираемой древесины по запасу, %	Рекомендуемый срок проведения мероприятия
1	2	3	4	5	6	7	8	9	10	11	12
Кривецкое	.	255	2	26.3	-	-	ВСР	26.3	С, Б.	10.3	2024-2026 годы

Ведомость временной пробной площади и абрис участка леса прилагаются (приложение 2 и 3 к акту).

РЕКОМЕНДАЦИИ по проведению мероприятий, не относящихся к мероприятиям по предупреждению распространения вредных организмов: нет.

Дата проведения ЛПО: 24.05.2024 года.

Дата составления документа: 19.06.2024 года.

Исполнитель работ по проведению лесопатологического обследования:

Фамилия, имя и отчество (при наличии): Лодыгин А.В.

Организация: ООО НПП "АЦЛПИ"

Должность: Инженер лесопатолог

Подпись

Телефон: 8 (952) 555 53 14

Результаты проведения лесопатологического обследования лесных насаждений
за Май месяц 2024 г.

Субъект Российской Федерации: Липецкая область. Лесничество: Добровское.

Участковое лесничество: Кривецкое. Урочище (лесная дача): -.

1	2	3	4	5	6	7	8	Таксационная характеристика лесного насаждения									18	Распределение деревьев по категориям состояния, % от запаса												33	34	Назначенные мероприятия							
								9	10	11	12	13	14	15	16	17		без признаков ослабления		ослабленные		сильно ослабленные		усыхающие		27	28	29	30			31	32	33	34	35	36		
																		Н	Р	Н	Р	Н	Р	Н	Р														
255	2	26.3	Защитные леса	Лесосеменные леса	нет	-	-	10С+Б	Всего	71	25	28	ССРТ	0.6	1	240	11181	4.4		58.0		27.3											466; 821; 355.	10.3	ВСП	26.3			
								С	-	-	-	-	-	-	-	10836	3.9		58.2		27.3												10.6						
								Б	-	-	-	-	-	-	-	345	19.5		53.2		27.1												0.2						
									-	-	-	-	-	-	-																								
									-	-	-	-	-	-	-																								
									-	-	-	-	-	-	-																								

Условные обозначения: Н - деревья не подлежат рубке; Р - деревья подлежат рубке.

Исполнитель работ по проведению лесопатологического обследования:

Лодыгин

Фамилия, имя и отчество (при наличии) Лодыгин А.В.

Дата составления документа: 19.06.2024 года. Тел. 8 (952) 555 53 14

ВРЕМЕННАЯ ПРОБНАЯ ПЛОЩАДЬ

1.1 Субъект Российской Федерации: Липецкая область.

Лесничество: Добровское.

Участковое лесничество: Кривецкое.

Урочище (дача): -.

Квартал: 255. Выдел: 2. Площадь выдела: 26.3 га.

Лесопатологический выдел: -. Площадь лесопатологического выдела: -

1.2 Метод перече́та: сплошной пере́чет.

Количество лент/площадок: -.

Размеры площадок: -.

Размер временной пробной площади: 26.3 га.

1.3 Фактиче́кая такса́ционная характеристика насаждения:

состав: 10С+Б; возраст: 71 лет; тип леса: ССРТ; полнота: 0.6

бонитет: 1; запас на га: 240 кбм; возобновление: отсутствует.

1.4 Номер очага вредных организмов: б/н.

Тип очага вредных организмов: хронический.

Фаза развития очага вредных организмов: кризис.

1.5 Причины ослабления, повреждения насаждения и время: губка корневая (код 466); воздействия сильных ветров прошлых лет, повлекшие наклон более 10°, изгиб или вывал деревьев (код 821); трутовик настоящий (код 355). Время повреждения: 2021-2023 гг. Состояние насаждения: с нарушенной устойчивостью, СКС насаждения 2.54.

1.6 Назначенные мероприятия: ВСП.

Исполнитель работ по проведению лесопатологического обследования:

Фамилия, имя и отчество (при наличии) Лодыгин А.В.



Дата составления документа: 19.06.2024 года. Тел. 8 (952) 555 53 14

ВЕДОМОСТЬ ПЕРЕЧЕТА ДЕРЕВЬЕВ

Итоговая ведомость по насаждению. ККС насаждения: 2.54.

Ступени толщины см	Количество деревьев по категориям состояния, шт.																	Всего	
	1		2		3		4		5		5 (а,б,в)			5 (г,д,е)			шт./ куб.м.	в т.ч. подлежит рубке, %	
	Н	З	Н	З	Н	З	Н	З	Н	З	Н	З	О	Н	З	О			
1	2	3	4	5	6	7	8	9	10	11	12	13	14	15	16	17	18	19	
8	1		13		6										71		91/2.73	0.6	
12	8		110		52										82		252/20.1	0.7	
16	21		275		129										304		729/116.49	2.7	
20	40		521		245										454		1260/352.2	4.1	
24	122		1586		745										506		2959/1297.41	4.6	
28	162		2089		981										186		3418/2145.01	1.7	
32	82		1059		497										71		1709/1431.36	0.6	
36	23		306		144										43		516/561.25	0.4	
40	9		125		59										11		204/279.06	0.1	
более 40	2		28		13												43/72.24		
итого, шт	470		6112		2871										1728		11181	15.5	
итого, куб.м.	276.76		3644.02		1711.27										645.8		6277.85	10.3	
итого, куб,%	4.4		58.0		27.3										10.3		100.0	10.3	

Условные обозначения: Н - не заселено (не поражено, не повреждено), З - заселено стволовыми вредителями (поражено болезнями, повреждено огнем), О - отработано вредителями.

Порода1: С. ККС породы: 2.55.

Ступени толщины см	Количество деревьев по категориям состояния, шт.																	Всего	
	1		2		3		4		5		5 (а,б,в)			5 (г,д,е)			шт./ куб.м.	в т.ч. подлежит рубке, %	
	Н	З	Н	З	Н	З	Н	З	Н	З	Н	З	О	Н	З	О			
1	2	3	4	5	6	7	8	9	10	11	12	13	14	15	16	17	18	19	
8	1		13		6										71		91/2.73	0.7	
12	7		107		50										82		246/19.68	0.8	
16	18		267		125										304		714/114.24	2.8	
20	34		505		237										454		1230/344.4	4.2	
24	104		1538		721										505		2868/1261.92	4.5	
28	138		2026		949										186		3299/2078.37	1.7	
32	70		1027		481										71		1649/1385.16	0.7	
36	20		297		139										43		499/543.91	0.4	
40	8		121		57										11		197/269.89	0.1	
более 40	2		28		13												43/72.24		
итого, шт	402		5929		2778										1727		10836	15.9	
итого, куб.м.	240.61		3545.39		1661.13										645.41		6092.54	10.6	
итого, куб,%	3.9		58.2		27.3										10.6		100.0	10.6	

Причины назначения в рубку деревьев категорий состояния:

1
2
3
4

Порода2: Б. ККС породы: 2.08.

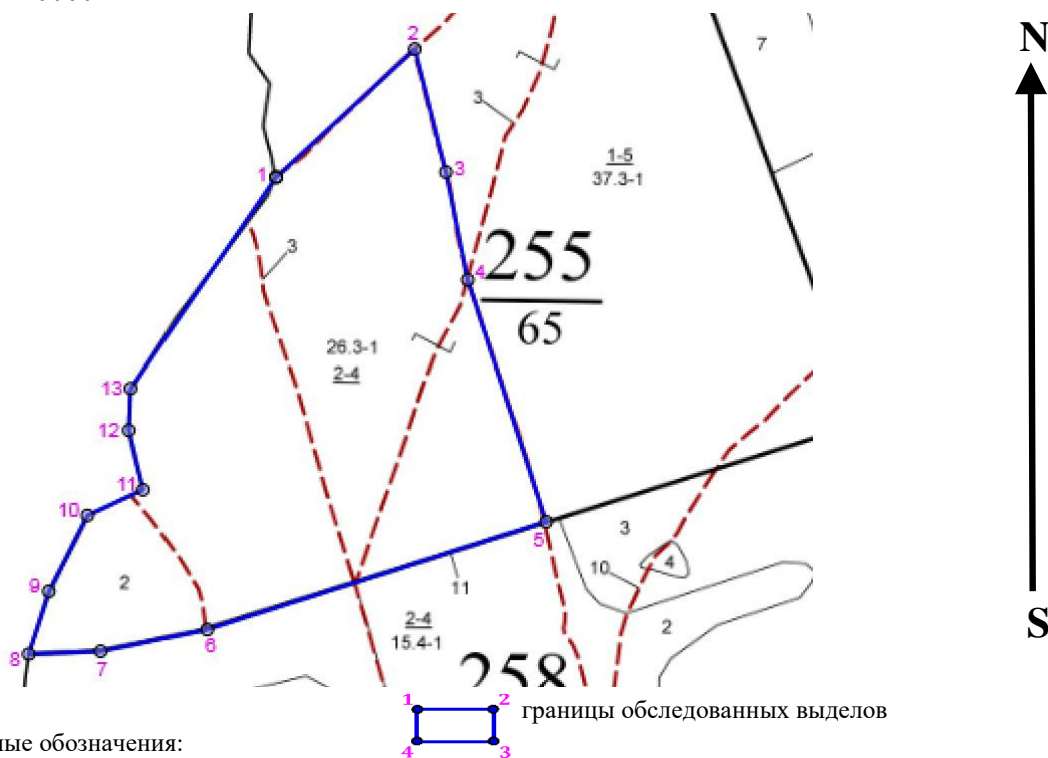
Ступени толщины см	Количество деревьев по категориям состояния, шт.																	Всего	
	1		2		3		4		5		5 (а,б,в)			5 (г,д,е)			шт./ куб.м.	в т.ч. подлежит рубке, %	
	Н	З	Н	З	Н	З	Н	З	Н	З	Н	З	О	Н	З	О			
1	2	3	4	5	6	7	8	9	10	11	12	13	14	15	16	17	18	19	
12	1		3		2												6/0.42		
16	3		8		4												15/2.25		
20	6		16		8												30/7.8		
24	18		48		24										1		91/35.49	0.3	
28	24		63		32												119/66.64		
32	12		32		16												60/46.2		
36	3		9		5												17/17.34		
40	1		4		2												7/9.17		
-																			
-																			
итого, шт	68		183		93										1		345	0.3	
итого, куб.м.	36.15		98.63		50.14										0.39		185.31	0.2	
итого, куб,%	19.5		53.2		27.1										0.2		100.0	0.2	

Причины назначения в рубку деревьев категорий состояния:

1
2
3
4

Абрис участка леса

Масштаб 1:10000



Условные обозначения:

№ квартала	№ выдела	№ ЛПП выдела	Размеры ленты (круговой площадки) перече́та				Координаты ЛПП	
			№ ленты (площадки)	Длина, м	Ширина, м	Радиус, м		
255	2	-	Сплошной перече́т				26.30	

Пространственное размещение лесопатологических выделов

(включается в Акт при выделении лесопатологических выделов, для указания пространственного расположения поврежденных и погибших насаждений)

Номера точек	Координаты		Длина, м
	Длина, м	Угол, °	
1->2	52.85551°	40.0074°	249.5
2->3	52.85703°	40.01012°	168.4
3->4	52.85557°	40.01073°	145.7
4->5	52.85428°	40.01116°	336.3
5->6	52.8514°	40.01269°	468.4
6->7	52.85012°	40.00605°	142.2
7->8	52.84986°	40.00398°	94.7
8->9	52.84983°	40.00257°	87.4
9->10	52.85057°	40.00296°	112.7
10->11	52.85148°	40.00372°	80.7
11->12	52.85179°	40.00481°	80.9
12->13	52.85249°	40.00453°	55.3
13->1	52.85299°	40.00456°	338.3

Исполнитель работ по проведению лесопатологического обследования:

Фамилия, имя и отчество (при наличии) Лодыгин А.В.

Лодыгин

Дата составления документа: 19.06.2024 года. Тел. 8 (952) 555 53 14