

УТВЕРЖДАЮ:

Должность и.о. начальника управления лесного хозяйства
Липецкой области

ФИО Есипов Н.В.

Дата 20.06.2024 г.

Акт
лесопатологического обследования № 46
лесных насаждений Чаплыгинского лесничества
Липецкой области

Способ лесопатологического обследования: 1. Визуальный
2. Инструментальный

Место проведения

| Участковое лесничество | Урочище (дача) | Квартал | Выдел | Площадь выдела, га | Лесопатологический выдел | Площадь лесопатологического выдела, га |
|------------------------|----------------|---------|-------|--------------------|--------------------------|--|
| Дубовское | - | 22 | 6 | 1.6 | 1 | 0.7 |

Лесопатологическое обследование проведено на общей площади 0.7 га.

На площади 0.9 га, обследование не производилось в соответствии с техническим заданием.

Кадастровый номер участка: -
(для участков, предоставленных в постоянное (бессрочное пользование, аренду)

Документ о праве пользования:

- от - № -

(тип документа о праве пользования, дата, номер, вид разрешенного использования лесов)

1. Визуальное (рекогносцировочное) лесопатологическое обследование.

Наземное

Дистанционное

1.1. На площади 0.7 га фактическая таксационная характеристика лесного насаждения соответствует таксационному описанию.

1.2. Лесные насаждения с нарушенной и утраченной устойчивостью выявлены на площади 0.7 га:

| Участковое лесничество | Урочище (дача) | Квартал | Выдел | Площадь (га) насаждений: | | Причины ослабления, повреждения |
|------------------------|----------------|---------|-------|----------------------------|----------------------------|---|
| | | | | с нарушенной устойчивостью | с утраченной устойчивостью | |
| 1 | 2 | 3 | 4 | 5 | 6 | 8 |
| Дубовское | - | 22 | 6 | 0.7 | - | трутовик осиновый (трутовик ложный осиновый) (код 358); воздействия шквалистых и ураганных ветров прошлых лет, повлекшие слом стволов деревьев (код 822); воздействия сильных ветров прошлых лет, повлекшие наклон более 10°, изгиб или вывал деревьев (код 821); трутовик настоящий (код 355). |
| Итого | | | | 0.7 | - | |

Состояние обследованных лесных насаждений приведено в приложениях 1.1 - 1.4 к Акту в зависимости от метода проведения ЛПО.

1.3. В обследованных лесных участках прогнозируется:

| Прогноз | Площадь, га |
|--|-------------|
| 1 | 2 |
| Ослабление лесных насаждений | |
| Усыхание лесных насаждений различной степени | 0.7 |
| Развитие очагов вредных организмов | - |

1.4. Обнаружено загрязнение лесного участка отходами и выбросами:

промышленными

бытовыми

| Вид загрязнения | Размеры загрязнения | | | Объем, куб.м | Площадь загрязнения, га |
|-----------------|---------------------|----------|-----------|--------------|-------------------------|
| | ширина, м | длина, м | высота, м | | |
| 1 | 2 | 3 | 4 | 5 | 6 |
| | | | | | |

ЗАКЛЮЧЕНИЕ

ЛП1 На площади 0.7 га насаждение сильно ослабленное. СКС насаждения 2.79, назначено: - инструментальное ЛПО. ЛП2 На площади 0.9 га лесопатологическое обследование не проводилось.

Назначенные профилактические мероприятия по защите лесов: нет; агитационные мероприятия: нет.

| Участковое лесничество | Урочище (дача) | Квартал | Выдел | Площадь выдела, га | Лесопатологический выдел | Площадь лесопатологического выдела, га | Вид мероприятия | Рекомендуемый срок проведения мероприятия |
|------------------------|----------------|---------|-------|--------------------|--------------------------|--|----------------------|---|
| 1 | 2 | 3 | 4 | 5 | 6 | 7 | 8 | 9 |
| Дубовское | - | 22 | 6 | 1.6 | 1 | 0.7 | инструментальное ЛПО | 2024-2026 годы |

Дата проведения обследования: 24.05.2024 года.

Исполнитель работ по проведению лесопатологического обследования:

Фамилия, имя и отчество (при наличии): Лодыгин А.В.

Организация: ООО НПП "АЦЛПИ"

Должность: Инженер лесопатолог

Лодыгин

Подпись _____

Телефон: 8 (952) 555 53 14

2. Инструментальное (детальное) обследование лесных насаждений.

2.1. Лесничество: Чаплыгинское, участковое лесничество: Дубовское, Урочище (дача): -, Квартал 22 Выдел 6 Лесопатологический выдел: 1.

Наличие ограничений или особенностей участка, влияющих на назначение СОМ:

имеется угроза возникновения очагов вредных организмов; имеется угроза увеличения пожарной опасности в лесах.

2.2. Фактическая таксационная характеристика лесного насаждения соответствует таксационному описанию.

2.3. Состояние насаждений:

с нарушенной устойчивостью (средневзвешенная категория состояния $\geq 1,51$ – $\leq 4,50$)

с утраченной устойчивостью (средневзвешенная категория состояния $\geq 4,51$)

устойчивое (средневзвешенная категория состояния $< 1,50$)

2.4. Средневзвешенная категория состояния насаждения: 2.79

Причины ослабления, повреждения насаждения: трутовик осиновый (трутовик ложный осиновый) (код 358); воздействия шквалистых и ураганных ветров прошлых лет, повлекшие слом стволов деревьев (код 822); воздействия сильных ветров прошлых лет, повлекшие наклон более 10° , изгиб или вывал деревьев (код 821); трутовик настоящий (код 355). Данные причины определены по следующим признакам: ажурность кроны; наличие плодовых тел трутовиков на стволе; усыхание от 1/4 до 1/2 ветвей в кроне прошлых лет; слом ствола под кроной прошлых лет; обрыв корней (вывал) прошлых лет.

2.4.1. Заселено (отработано) стволовыми вредителями:

| Вид вредителя | Порода | Встречаемость заселенных деревьев, % от запаса породы | Встречаемость отработанных деревьев, % от запаса породы | Степень заселения лесного насаждения |
|---------------|--------|---|---|--------------------------------------|
| 1 | 2 | 3 | 4 | 5 |
| - | - | - | - | - |

2.4.2. Повреждено огнем:

| Вид пожара | Порода | Состояние корневых лап | | Состояние корневой шейки | | Высушивание луба | | Обугленность древесины более 1/3 высоты ствола | |
|------------|--------|------------------------|----------------------------------|---|----------------------------------|--|----------------------------------|--|----------------------------------|
| | | % поврежденных корней | % деревьев с данным повреждением | Обугленность древесины шейки по окружности (1/4; 1/2; 3/4; более 3/4) | % деревьев с данным повреждением | по окружности (1/4; 2/4; 3/4; более 3/4) | % деревьев с данным повреждением | по окружности ствола (менее 1/2; более 1/2) | % деревьев с данным повреждением |
| 1 | 2 | 3 | 4 | 5 | 6 | 7 | 8 | 9 | 10 |
| - | - | | | | | | | | |

2.4.3. Поражено болезнями:

| Болезнь/возбудитель | Порода | Встречаемость, % от запаса насаждения | Степень поражения лесного насаждения |
|--|--------|---------------------------------------|--------------------------------------|
| 1 | 2 | 3 | 4 |
| Трутовик осиновый (трутовик ложный осиновый) | Ос | 18.2 | слабая |
| Трутовик настоящий | Б | 5 | - |

2.5. Выборке подлежит 23.3 % деревьев по запасу, в том числе:
 без признаков ослабления 0 %,
 ослабленных 0 %,
 сильно ослабленных 0 %,
 усыхающих 0 %,
 свежего сухостоя 0 %,
 свежего ветровала 0 %,
 свежего бурелома 0 %,
 старого сухостоя 0 %,
 старого ветровала 11.4 %,
 старого бурелома 11.9 %.

2.6. Полнота лесного насаждения после уборки деревьев, подлежащих рубке, составит: 0.5

Критическая полнота для данной категории лесных насаждений и преобладающей породы составляет: 0.3

ЗАКЛЮЧЕНИЕ к инструментальному обследованию участка.

Фактическая таксационная характеристика лесного насаждения соответствует таксационному описанию. Насаждение подвержено негативному воздействию, насаждение с нарушенной устойчивостью, в целях улучшения санитарного и лесопатологического состояния участка назначается проведение УНД на площади 0.7 га (в соответствии с п. 57 приказа МПР от 09.11.2020 г. N 912 (Об утверждении Правил осуществления мероприятий по предупреждению распространения вредных организмов).

| Участковое лесничество | Урочище (дача) | Квартал | Выдел | Площадь выдела, га | ЛП выдел | Площадь ЛП выдела | Вид мероприятия | Площадь мероприятия, га | Породы | Доля выбрасываемой древесины по запасу, % | Рекомендуемый срок проведения мероприятия |
|------------------------|----------------|---------|-------|--------------------|----------|-------------------|-----------------|-------------------------|--------|---|---|
| 1 | 2 | 3 | 4 | 5 | 6 | 7 | 8 | 9 | 10 | 11 | 12 |
| Дубовское | , | 22 | 6 | 1.6 | 1 | 0.7 | УНД | 0.7 | Ос, Б | 23.3 | 2024-2026 годы |

Ведомость временной пробной площади и абрис участка леса прилагаются (приложение 2 и 3 к акту).

РЕКОМЕНДАЦИИ по проведению мероприятий, не относящихся к мероприятиям по предупреждению распространения вредных организмов: нет.

Дата проведения ЛПО: 24.05.2024 года.

Дата составления документа: 19.06.2024 года.

Исполнитель работ по проведению лесопатологического обследования:

Фамилия, имя и отчество (при наличии): Лодыгин А.В.

Организация: ООО НПП "АЦЛПИ"

Должность: Инженер лесопатолог

Подпись

Телефон: 8 (952) 555 53 14

Результаты проведения лесопатологического обследования лесных насаждений
за Май месяц 2024 г.

Субъект Российской Федерации: Липецкая область. Лесничество: Чаплыгинское.

Участковое лесничество: Дубовское. Урочище (лесная дача): -.

| 1 | 2 | 3 | 4 | 5 | 6 | 7 | 8 | Таксационная характеристика лесного насаждения | | | | | | | | | 18 | Распределение деревьев по категориям состояния, % от запаса | | | | | | | | | | | | | | 33 | 34 | Назначенные мероприятия | | | | | | | | |
|----|---|-----|---------------|------------------|-----|---|-----|--|-------|----|----|----|------|-----|----|-----|-----|---|---|-------------|---|--------------------|---|-----------|---|----|----|----|----|----|----|----|----|------------------------------|------|----|----|-----|-----|--|--|--|
| | | | | | | | | 9 | 10 | 11 | 12 | 13 | 14 | 15 | 16 | 17 | | без признаков ослабления | | ослабленные | | сильно ослабленные | | усыхающие | | 27 | 28 | 29 | 30 | 31 | 32 | | | 33 | 34 | 35 | 36 | | | | | |
| | | | | | | | | | | | | | | | | | | Н | Р | Н | Р | Н | Р | Н | Р | | | | | | | | | | | | | | | | | |
| 22 | 6 | 1.6 | Защитные леса | Лесостепные леса | нет | 1 | 0.7 | 80с Б Днп | Всего | 60 | 26 | 32 | СДСН | 0.6 | 1 | 250 | 233 | 3.0 | | 61.0 | | 12.7 | | | | | | | | | | | | 358; 822; 821; 355. | 23.3 | | | УНД | 0.7 | | | |
| | | | | | | | | | Ос | - | - | - | - | - | - | - | 182 | 3.7 | | 60.6 | | 13.6 | | | | | | | | | | | | | 22.1 | | | | | | | |
| | | | | | | | | | Б | - | - | - | - | - | - | - | 36 | | | 51.7 | | | | | | | | | | | | | | | 48.3 | | | | | | | |
| | | | | | | | | | Днп | - | - | - | - | - | - | - | 15 | | | 78.8 | | 21.2 | | | | | | | | | | | | | | | | | | | | |
| | | | | | | | | | | - | - | - | - | - | - | - | | | | | | | | | | | | | | | | | | | | | | | | | | |
| | | | | | | | | | | - | - | - | - | - | - | - | | | | | | | | | | | | | | | | | | | | | | | | | | |
| | | | | | | | | | | - | - | - | - | - | - | - | | | | | | | | | | | | | | | | | | | | | | | | | | |

Условные обозначения: Н - деревья не подлежат рубке; Р - деревья подлежат рубке.

Исполнитель работ по проведению лесопатологического обследования:

Лодыгин

Фамилия, имя и отчество (при наличии) Лодыгин А.В.

Дата составления документа: 19.06.2024 года. Тел. 8 (952) 555 53 14

ВРЕМЕННАЯ ПРОБНАЯ ПЛОЩАДЬ

1.1 Субъект Российской Федерации: Липецкая область.

Лесничество: Чаплыгинское.

Участковое лесничество: Дубовское.

Урочище (дача): -.

Квартал: 22. Выдел: 6. Площадь выдела: 1.6 га.

Лесопатологический выдел: 1. Площадь лесопатологического выдела: 0.7 га.

1.2 Метод перече́та: сплошной пере́чет.

Количество лент/площадок: -.

Размеры площадок: -.

Размер временной пробной площади: 0.7 га.

1.3 Фактиче́кая такса́ционная характеристика насаждения:

состав: 8Ос1Б1Днп; возраст: 60 лет; тип леса: СДСН; полнота: 0.6

бонитет: 1; запас на га: 250 кбм; возобновление: отсутствует.

1.4 Номер очага вредных организмов: б/н.

Тип очага вредных организмов: хронический.

Фаза развития очага вредных организмов: кризис.

1.5 Причины ослабления, повреждения насаждения и время: трутовик осиновый (трутовик ложный осиновый) (код 358); воздействия шквалистых и ураганных ветров прошлых лет, повлекшие слом стволов деревьев (код 822); воздействия сильных ветров прошлых лет, повлекшие наклон более 10°, изгиб или вывал деревьев (код 821); трутовик настоящий (код 355). Время повреждения: 2021-2023 гг. Состояние насаждения: с нарушенной устойчивостью, СКС насаждения 2.79.

1.6 Назначенные мероприятия: УНД.

Исполнитель работ по проведению лесопатологического обследования:

Фамилия, имя и отчество (при наличии) Лодыгин А.В.



Дата составления документа: 19.06.2024 года. Тел. 8 (952) 555 53 14

ВЕДОМОСТЬ ПЕРЕЧЕТА ДЕРЕВЬЕВ

Итоговая ведомость по насаждению. СКС насаждения: 2.79.

| Ступени толщины см | Количество деревьев по категориям состояния, шт. | | | | | | | | | | | | | | | | Всего | |
|--------------------------|--|---|-------|---|-------|---|---|---|----|----|-----------|----|----|-----------|-------|----|-------------|--------------------------------|
| | 1 | | 2 | | 3 | | 4 | | 5 | | 5 (а,б,в) | | | 5 (г,д,е) | | | шт./ куб.м. | в т.ч. подлежит рубке, % |
| | Н | З | Н | З | Н | З | Н | З | Н | З | Н | З | О | Н | З | О | | |
| 1 | 2 | 3 | 4 | 5 | 6 | 7 | 8 | 9 | 10 | 11 | 12 | 13 | 14 | 15 | 16 | 17 | 18 | 19 |
| 16 | | | 1 | | | | | | | | | | | | 41 | | 42/7.23 | 17.6 |
| 20 | | | 6 | | 1 | | | | | | | | | | 6 | | 13/3.94 | 2.6 |
| 24 | 1 | | 10 | | 2 | | | | | | | | | | 8 | | 21/9.4 | 3.4 |
| 28 | 2 | | 31 | | 7 | | | | | | | | | | 17 | | 57/38.27 | 7.3 |
| 32 | 2 | | 39 | | 8 | | | | | | | | | | 7 | | 56/55.27 | 3.0 |
| 36 | 1 | | 20 | | 5 | | | | | | | | | | 8 | | 34/42.27 | 3.4 |
| 40 | | | 7 | | 1 | | | | | | | | | | | | 8/12.34 | |
| 44 | | | 2 | | | | | | | | | | | | | | 2/4.02 | |
| - | | | | | | | | | | | | | | | | | | |
| - | | | | | | | | | | | | | | | | | | |
| итого, шт | 6 | | 116 | | 24 | | | | | | | | | | 87 | | 233 | 37.3 |
| итого, куб.м. | 5.21 | | 105.4 | | 21.98 | | | | | | | | | | 40.15 | | 172.74 | 23.3 |
| итого, куб,% | 3.0 | | 61.0 | | 12.7 | | | | | | | | | | 23.3 | | 100.0 | 23.3 |

Условные обозначения: Н - не заселено (не поражено, не повреждено), З - заселено стволовыми вредителями (поражено болезнями, повреждено огнем), О - отработано вредителями.

Порода1: Ос. СКС породы: 2.76.

| Ступени толщины см | Количество деревьев по категориям состояния, шт. | | | | | | | | | | | | | | | | Всего | |
|--------------------------|--|---|-------|---|-------|---|---|---|----|----|-----------|----|----|-----------|-------|----|-------------|--------------------------------|
| | 1 | | 2 | | 3 | | 4 | | 5 | | 5 (а,б,в) | | | 5 (г,д,е) | | | шт./ куб.м. | в т.ч. подлежит рубке, % |
| | Н | З | Н | З | Н | З | Н | З | Н | З | Н | З | О | Н | З | О | | |
| 1 | 2 | 3 | 4 | 5 | 6 | 7 | 8 | 9 | 10 | 11 | 12 | 13 | 14 | 15 | 16 | 17 | 18 | 19 |
| 16 | | | 1 | | | | | | | | | | | | 30 | | 31/5.58 | 16.6 |
| 20 | | | 4 | | 1 | | | | | | | | | | 6 | | 11/3.41 | 3.3 |
| 24 | 1 | | 8 | | 2 | | | | | | | | | | 2 | | 13/6.24 | 1.1 |
| 28 | 2 | | 24 | | 6 | | | | | | | | | | 15 | | 47/32.43 | 8.2 |
| 32 | 2 | | 31 | | 7 | | | | | | | | | | 5 | | 45/46.35 | 2.7 |
| 36 | 1 | | 16 | | 4 | | | | | | | | | | 6 | | 27/34.83 | 3.3 |
| 40 | | | 5 | | 1 | | | | | | | | | | | | 6/9.6 | |
| 44 | | | 2 | | | | | | | | | | | | | | 2/4.02 | |
| - | | | | | | | | | | | | | | | | | | |
| - | | | | | | | | | | | | | | | | | | |
| итого, шт | 6 | | 91 | | 21 | | | | | | | | | | 64 | | 182 | 35.2 |
| итого, куб.м. | 5.21 | | 86.41 | | 19.38 | | | | | | | | | | 31.46 | | 142.46 | 22.1 |
| итого, куб,% | 3.7 | | 60.6 | | 13.6 | | | | | | | | | | 22.1 | | 100.0 | 22.1 |

Причины назначения в рубку деревьев категорий состояния:

- 1 _____
- 2 _____
- 3 _____
- 4 _____

Порода2: Б. СКС породы: 3.45.

| Ступени толщины см | Количество деревьев по категориям состояния, шт. | | | | | | | | | | | | | | | | Всего | |
|--------------------------|--|---|------|---|---|---|---|---|----|----|-----------|----|----|-----------|------|----|-------------|--------------------------------|
| | 1 | | 2 | | 3 | | 4 | | 5 | | 5 (а,б,в) | | | 5 (г,д,е) | | | шт./ куб.м. | в т.ч. подлежит рубке, % |
| | Н | З | Н | З | Н | З | Н | З | Н | З | Н | З | О | Н | З | О | | |
| 1 | 2 | 3 | 4 | 5 | 6 | 7 | 8 | 9 | 10 | 11 | 12 | 13 | 14 | 15 | 16 | 17 | 18 | 19 |
| 16 | | | | | | | | | | | | | | | 11 | | 11/1.65 | 30.4 |
| 20 | | | 1 | | | | | | | | | | | | | | 1/0.26 | |
| 24 | | | 1 | | | | | | | | | | | | 6 | | 7/2.73 | 16.7 |
| 28 | | | 4 | | | | | | | | | | | | 2 | | 6/3.36 | 5.6 |
| 32 | | | 4 | | | | | | | | | | | | 2 | | 6/4.62 | 5.6 |
| 36 | | | 2 | | | | | | | | | | | | 2 | | 4/4.08 | 5.6 |
| 40 | | | 1 | | | | | | | | | | | | | | 1/1.31 | |
| - | | | | | | | | | | | | | | | | | | |
| - | | | | | | | | | | | | | | | | | | |
| итого, шт | | | 13 | | | | | | | | | | | | 23 | | 36 | 63.9 |
| итого, куб.м. | | | 9.32 | | | | | | | | | | | | 8.69 | | 18.01 | 48.3 |
| итого, куб,% | | | 51.7 | | | | | | | | | | | | 48.3 | | 100.0 | 48.3 |

Причины назначения в рубку деревьев категорий состояния:

- 1 _____
- 2 _____
- 3 _____
- 4 _____

Порода3: Днп. СКС породы: 2.21.

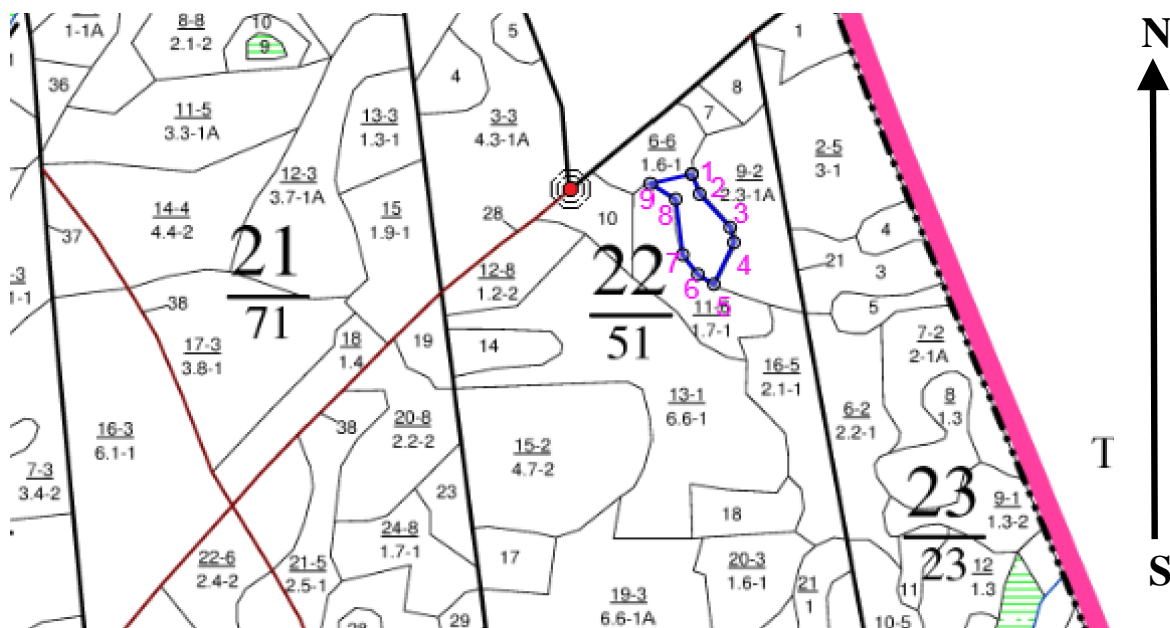
| Ступени толщины см | Количество деревьев по категориям состояния, шт. | | | | | | | | | | | | | | | | Всего | |
|--------------------------|--|---|------|---|------|---|---|---|----|----|-----------|----|----|-----------|----|----|-------------|--------------------------------|
| | 1 | | 2 | | 3 | | 4 | | 5 | | 5 (а,б,в) | | | 5 (г,д,е) | | | шт./ куб.м. | в т.ч. подлежит рубке, % |
| | Н | З | Н | З | Н | З | Н | З | Н | З | Н | З | О | Н | З | О | | |
| 1 | 2 | 3 | 4 | 5 | 6 | 7 | 8 | 9 | 10 | 11 | 12 | 13 | 14 | 15 | 16 | 17 | 18 | 19 |
| 20 | | | 1 | | | | | | | | | | | | | | 1/0.27 | |
| 24 | | | 1 | | | | | | | | | | | | | | 1/0.43 | |
| 28 | | | 3 | | 1 | | | | | | | | | | | | 4/2.48 | |
| 32 | | | 4 | | 1 | | | | | | | | | | | | 5/4.3 | |
| 36 | | | 2 | | 1 | | | | | | | | | | | | 3/3.36 | |
| 40 | | | 1 | | | | | | | | | | | | | | 1/1.43 | |
| - | | | | | | | | | | | | | | | | | | |
| - | | | | | | | | | | | | | | | | | | |
| - | | | | | | | | | | | | | | | | | | |
| - | | | | | | | | | | | | | | | | | | |
| итого, шт | | | 12 | | 3 | | | | | | | | | | | | 15 | |
| итого, куб.м. | | | 9.67 | | 2.60 | | | | | | | | | | | | 12.27 | |
| итого, куб.% | | | 78.8 | | 21.2 | | | | | | | | | | | | 100.0 | |

Причины назначения в рубку деревьев категорий состояния:

- 1
- 2
- 3
- 4

Абрис участка леса

Масштаб 1:10000



1 2 границы обследованных выделов
4 3

Условные обозначения:

| № квартала | № выдела | № ЛПП выдела | Размеры ленты (круговой площадки) перечеа | | | | Координаты ПП | |
|------------|----------|--------------|---|----------|-----------|-----------|---------------|--|
| | | | № ленты (площадки) | Длина, м | Ширина, м | Радиус, м | | |
| 22 | 6 | 1 | Сплошной перечет | | | | 0.70 | |

Пространственное размещение лесопатологических выделов

(включается в Акт при выделении лесопатологических выделов, для указания пространственного расположения поврежденных и погибших насаждений)

| Номера точек | Координаты | | Длина, м |
|--------------|------------|-----------|----------|
| | Длина, м | Ширина, м | |
| 1->2 | 53.08554° | 40.1382° | 28.6 |
| 2->3 | 53.0853° | 40.13835° | 59.7 |
| 3->4 | 53.0849° | 40.13896° | 20.7 |
| 4->5 | 53.08472° | 40.13903° | 61.4 |
| 5->6 | 53.08422° | 40.13863° | 24.6 |
| 6->7 | 53.08434° | 40.13832° | 32.8 |
| 7->8 | 53.08457° | 40.13802° | 74.4 |
| 8->9 | 53.08524° | 40.13788° | 38.6 |
| 9->1 | 53.08542° | 40.1374° | 55.1 |

Исполнитель работ по проведению лесопатологического обследования:

Лодыгин

Фамилия, имя и отчество (при наличии) Лодыгин А.В.

Дата составления документа: 19.06.2024 года. Тел. 8 (952) 555 53 14