

УТВЕРЖДАЮ:

Должность и.о. начальника управления лесного хозяйства
Липецкой области

ФИО Есипов Н.В.

Дата 20.06.2024 г.

Акт
лесопатологического обследования № 51
лесных насаждений Чаплыгинского лесничества
Липецкой области

Способ лесопатологического обследования: 1. Визуальный
2. Инструментальный

Место проведения

Участковое лесничество	Урочище (дача)	Квартал	Выдел	Площадь выдела, га	Лесопатологический выдел	Площадь лесопатологического выдела, га
Дубовское	-	59	11	8.2	-	-

Лесопатологическое обследование проведено на общей площади 8.2 га.

Кадастровый номер участка: _____
(для участков, предоставленных в постоянное (бессрочное пользование, аренду)

Документ о праве пользования:

- от - № -

(тип документа о праве пользования, дата, номер, вид разрешенного использования лесов)

2. Инструментальное (детальное) обследование лесных насаждений.

2.1. Лесничество: Чаплыгинское, участковое лесничество: Дубовское, Урочище (дача): -, Квартал 59 Выдел 11 Лесопатологический выдел: -.

Наличие ограничений или особенностей участка, влияющих на назначение СОМ:

имеется угроза возникновения очагов вредных организмов; имеется угроза увеличения пожарной опасности в лесах.

2.2. Фактическая таксационная характеристика лесного насаждения соответствует таксационному описанию.

2.3. Состояние насаждений:

с нарушенной устойчивостью (средневзвешенная категория состояния $\geq 1,51$ – $\leq 4,50$)

с утраченной устойчивостью (средневзвешенная категория состояния $\geq 4,51$)

устойчивое (средневзвешенная категория состояния $< 1,50$)

2.4. Средневзвешенная категория состояния насаждения: 2.55

Причины ослабления, повреждения насаждения: трутовик настоящий (код 355); воздействия шквалистых и ураганных ветров прошлых лет, повлекшие слом стволов деревьев (код 822); воздействия сильных ветров прошлых лет, повлекшие наклон более 10° , изгиб или вывал деревьев (код 821); трутовик осиновый (трутовик ложный осиновый) (код 358). Данные причины определены по следующим признакам: ажурность кроны; усыхание от 1/4 до 1/2 ветвей в кроне прошлых лет; наличие плодовых тел трутовиков на стволе; слом ствола под кроной прошлых лет; обрыв корней (ывал) прошлых лет.

2.4.1. Заселено (отработано) стволовыми вредителями:

Вид вредителя	Порода	Встречаемость заселенных деревьев, % от запаса породы	Встречаемость отработанных деревьев, % от запаса породы	Степень заселения лесного насаждения
1	2	3	4	5
-	-	-	-	-

2.4.2. Повреждено огнем:

Вид пожара	Порода	Состояние корневых лап		Состояние корневой шейки		Высушивание луба		Обугленность древесины более 1/3 высоты ствола	
		% поврежденных корней	% деревьев с данным повреждением	Обугленность древесины шейки по окружности (1/4; 1/2; 3/4; более 3/4)	% деревьев с данным повреждением	по окружности (1/4; 2/4; 3/4; более 3/4)	% деревьев с данным повреждением	по окружности ствола (менее 1/2; более 1/2)	% деревьев с данным повреждением
1	2	3	4	5	6	7	8	9	10
-	-								

2.4.3. Поражено болезнями:

Болезнь/возбудитель	Порода	Встречаемость, % от запаса насаждения	Степень поражения лесного насаждения
1	2	3	4
Трутовик настоящий	Б	11.2	слабая
Трутовик осиновый (трутовик ложный осиновый)	Ос	2.4	-

2.5. Выборке подлежит 13.6 % деревьев по запасу, в том числе:
 без признаков ослабления 0 %,
 ослабленных 0 %,
 сильно ослабленных 0 %,
 усыхающих 0 %,
 свежего сухостоя 0 %,
 свежего ветровала 0 %,
 свежего бурелома 0 %,
 старого сухостоя 0 %,
 старого ветровала 3 %,
 старого бурелома 10.6 %.

2.6. Полнота лесного насаждения после уборки деревьев, подлежащих рубке, составит: 0.7

Критическая полнота для данной категории лесных насаждений и преобладающей породы составляет: 0.3

ЗАКЛЮЧЕНИЕ к инструментальному обследованию участка.

Фактическая таксационная характеристика лесного насаждения соответствует таксационному описанию. Насаждение подвержено негативному воздействию, насаждение с нарушенной устойчивостью, в целях улучшения санитарного и лесопатологического состояния участка назначается проведение УНД на площади 8.2 га (в соответствии с п. 57 приказа МПР от 09.11.2020 г. N 912 (Об утверждении Правил осуществления мероприятий по предупреждению распространения вредных организмов).

Участковое лесничество	Урочище (дача)	Квартал	Выдел	Площадь выдела, га	ЛП выдел	Площадь ЛП выдела	Вид мероприятия	Площадь мероприятия, га	Породы	Доля выбираемой древесины по запасу, %	Рекомендуемый срок проведения мероприятия
1	2	3	4	5	6	7	8	9	10	11	12
Дубовское	,	59	11	8.2	-	-	УНД	8.2	Б, Ос	13.6	2024-2026 годы

Ведомость временной пробной площади и абрис участка леса прилагаются (приложение 2 и 3 к акту).

РЕКОМЕНДАЦИИ по проведению мероприятий, не относящихся к мероприятиям по предупреждению распространения вредных организмов: нет.

Дата проведения ЛПО: 24.05.2024 года.

Дата составления документа: 19.06.2024 года.

Исполнитель работ по проведению лесопатологического обследования:

Фамилия, имя и отчество (при наличии): Лодыгин А.В.

Организация: ООО НПП "АЦЛПИ"

Должность: Инженер лесопатолог

Подпись

Телефон: 8 (952) 555 53 14

Результаты проведения лесопатологического обследования лесных насаждений
за Май месяц 2024 г.

Субъект Российской Федерации: Липецкая область. Лесничество: Чаплыгинское.
Участковое лесничество: Дубовское. Урочище (лесная дача): -.

1	2	3	4	5	6	7	8	Таксационная характеристика лесного насаждения									18	Распределение деревьев по категориям состояния, % от запаса														33	34	Назначенные мероприятия				
								9	10	11	12	13	14	15	16	17		без признаков ослабления		ослабленные		сильно ослабленные		усыхающие		27	28	29	30	31	32			33	34	35	36	
																		Н	Р	Н	Р	Н	Р	Н	Р													
59	11	8.2	Защитные леса	Лесосеменные леса	нет	-	-	9Б1С	Всего	45	20	18	СМЛН	0.8	1	180	5889	4.7		62.2		19.5												355; 822; 821; 358.	13.6	УНД	8.2	
									Б	-	-	-	-	-	-	5140	4.3		61.0		21.7														13.0			
									С	-	-	-	-	-	-	517	10.0		90.0																			
									Ос	-	-	-	-	-	-	232			21.3		16.7																	
										-	-	-	-	-	-																							
										-	-	-	-	-	-																							
										-	-	-	-	-	-																							

В насаждении присутствуют породы отражённые в приложении 1.1, но не отражённые в таксационном описании из-за незначительного объёма.

Условные обозначения: Н - деревья не подлежат рубке; Р - деревья подлежат рубке.

Исполнитель работ по проведению лесопатологического обследования:

Лодыгин

Фамилия, имя и отчество (при наличии) Лодыгин А.В.

Дата составления документа: 19.06.2024 года. Тел. 8 (952) 555 53 14

ВРЕМЕННАЯ ПРОБНАЯ ПЛОЩАДЬ

1.1 Субъект Российской Федерации: Липецкая область.

Лесничество: Чаплыгинское.

Участковое лесничество: Дубовское.

Урочище (дача): -.

Квартал: 59. Выдел: 11. Площадь выдела: 8.2 га.

Лесопатологический выдел: -. Площадь лесопатологического выдела: -

1.2 Метод перече́та: сплошной пере́чет.

Количество лент/площадок: -.

Размеры площадок: -.

Размер временной пробной площади: 8.2 га.

1.3 Фактиче́кая такса́ционная характеристика насаждения:

состав: 9Б1С; возраст: 45 лет; тип леса: СМЛН; полнота: 0.8

бонитет: 1; запас на га: 180 кбм; возобновление: отсутствует.

1.4 Номер очага вредных организмов: б/н.

Тип очага вредных организмов: хронический.

Фаза развития очага вредных организмов: кризис.

1.5 Причины ослабления, повреждения насаждения и время: трутовик настоящий (код 355); воздействия шквальных и ураганных ветров прошлых лет, повлекшие слом стволов деревьев (код 822); воздействия сильных ветров прошлых лет, повлекшие наклон более 10°, изгиб или вывал деревьев (код 821); трутовик осиновый (трутовик ложный осиновый) (код 358). Время повреждения: 2021-2023 гг. Состояние насаждения: с нарушенной устойчивостью, СКС насаждения 2.55.

1.6 Назначенные мероприятия: УНД.

Исполнитель работ по проведению лесопатологического обследования:

Фамилия, имя и отчество (при наличии) Лодыгин А.В.



Дата составления документа: 19.06.2024 года. Тел. 8 (952) 555 53 14

ВЕДОМОСТЬ ПЕРЕЧЕТА ДЕРЕВЬЕВ

Итоговая ведомость по насаждению. СКС насаждения: 2.55.

Ступени толщины см	Количество деревьев по категориям состояния, шт.															Всего		
	1		2		3		4		5		5 (а,б,в)			5 (г,д,е)			шт./ куб.м.	в т.ч. подлежит рубке, %
	Н	З	Н	З	Н	З	Н	З	Н	З	Н	З	О	Н	З	О		
1	2	3	4	5	6	7	8	9	10	11	12	13	14	15	16	17	18	19
8	17		236		74												3279.81	
12	23		309		97										138		567/40.13	2.3
16	70		938		295										306		1609/243.38	5.2
20	93		1236		389										207		1925/505.08	3.5
24	47		627		198										170		1042/413.16	2.9
28	14		181		58										39		292/166.38	0.7
32	6		92		29												127/98.88	
-																		
-																		
-																		
итого, шт	270		3619		1140										860		5889	14.6
итого, куб.м.	68.85		919.93		287.34										200.7		1476.82	13.6
итого, куб,%	4.7		62.2		19.5										13.6		100.0	13.6

Условные обозначения: Н - не заселено (не поражено, не повреждено), З - заселено стволовыми вредителями (поражено болезнями, повреждено огнем), О - отработано вредителями.

Порода1: Б. СКС породы: 2.56.

Ступени толщины см	Количество деревьев по категориям состояния, шт.															Всего		
	1		2		3		4		5		5 (а,б,в)			5 (г,д,е)			шт./ куб.м.	в т.ч. подлежит рубке, %
	Н	З	Н	З	Н	З	Н	З	Н	З	Н	З	О	Н	З	О		
1	2	3	4	5	6	7	8	9	10	11	12	13	14	15	16	17	18	19
8	14		203		72												289/8.67	
12	19		265		94										92		470/32.9	1.8
16	57		806		287										256		1406/210.9	5.0
20	75		1062		378										181		1696/440.96	3.5
24	38		538		192										146		914/356.46	2.8
28	11		156		56										30		253/141.68	0.6
32	5		79		28												112/86.24	
-																		
-																		
-																		
итого, шт	219		3109		1107										705		5140	13.7
итого, куб.м.	54.63		779.67		277.87										165.64		1277.81	13.0
итого, куб,%	4.3		61.0		21.7										13.0		100.0	13.0

Причины назначения в рубку деревьев категорий состояния:

- 1 _____
- 2 _____
- 3 _____
- 4 _____

Порода2: С. СКС породы: 1.90.

Ступени толщины см	Количество деревьев по категориям состояния, шт.															Всего		
	1		2		3		4		5		5 (а,б,в)			5 (г,д,е)			шт./ куб.м.	в т.ч. подлежит рубке, %
	Н	З	Н	З	Н	З	Н	З	Н	З	Н	З	О	Н	З	О		
1	2	3	4	5	6	7	8	9	10	11	12	13	14	15	16	17	18	19
8	3		30														33/0.99	
12	4		40														44/3.52	
16	13		121														134/21.44	
20	18		159														177/49.56	
24	9		81														90/39.6	
28	3		23														26/16.38	
32	1		12														13/10.92	
-																		
-																		
-																		
итого, шт	51		466														517	
итого, куб.м.	14.22		128.19														142.41	
итого, куб,%	10.0		90.0														100.0	

Причины назначения в рубку деревьев категорий состояния:

- 1 _____
- 2 _____
- 3 _____
- 4 _____

Порода3: Ос. СКС породы: 4.03.

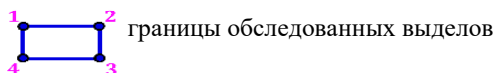
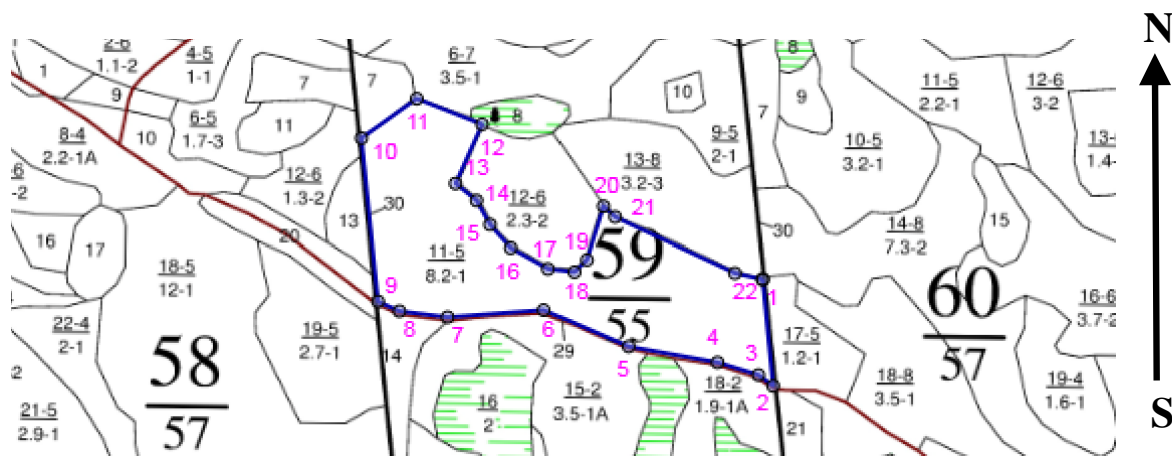
Ступени толщины см	Количество деревьев по категориям состояния, шт.																Всего																
	1		2		3		4		5		5 (а,б,в)			5 (г,д,е)			шт./ куб.м.	в т.ч. подлежит рубке, %															
	Н	З	Н	З	Н	З	Н	З	Н	З	Н	З	О	Н	З	О																	
1		3		5		6		7		8		9		10		11		12		13		14		15		16		17		18		19	
8				3		2																				46			5/0.15				
12				4		3																				50			53/3.71		19.8		
16				11		8																				50			69/11.04		21.6		
20				15		11																				26			52/14.56		11.2		
24				8		6																				24			38/17.1		10.3		
28				2		2																				9			13/8.32		3.9		
32				1		1																							2/1.72				
-																																	
-																																	
-																																	
итого, шт				44		33																				155			232		66.8		
итого, куб.м.				12.07		9.47																				35.06			56.60		62.0		
итого, куб,%				21.3		16.7																				62.0			100.0		62.0		

Причины назначения в рубку деревьев категорий состояния:

1
2
3
4

Абрис участка леса

Масштаб 1:10000



Условные обозначения:

№ квартала	№ выдела	№ ЛП выдела	Размеры ленты (круговой площадки) пересчета				Координаты ПП	
			№ ленты (площадки)	Длина, м	Ширина, м	Радиус, м		Площадь, га
59	11	-	Сплошной пересчет				8.20	

Пространственное размещение лесопатологических выделов

(включается в Акт при выделении лесопатологических выделов, для указания пространственного расположения поврежденных и погибших насаждений)

Номера точек	Координаты		Длина, м
	1	2	
1->2	53.05386°	40.12178°	142.4
2->3	53.05258°	40.12199°	24.1
3->4	53.05271°	40.1217°	56.4
4->5	53.05286°	40.1209°	118.7
5->6	53.05306°	40.11915°	120.8
6->7	53.05349°	40.11749°	126.7
7->8	53.05341°	40.1156°	63.8
8->9	53.05348°	40.11466°	30.9
9->10	53.05359°	40.11423°	217.3
10->11	53.05554°	40.11391°	89.5
11->12	53.05601°	40.115°	92.3
12->13	53.0557°	40.11628°	86.1
13->14	53.05499°	40.11576°	35.7
14->15	53.05479°	40.11617°	36.4
15->16	53.05451°	40.11644°	41
16->17	53.05423°	40.11684°	56.3
17->18	53.05398°	40.11758°	34
18->19	53.05394°	40.11808°	22.9
19->20	53.05409°	40.11833°	73.9
20->21	53.05472°	40.11865°	20.7
21->22	53.0546°	40.11888°	174.1
22->1	53.05393°	40.12124°	37.3

Исполнитель работ по проведению лесопатологического обследования:

Лодыгин

Фамилия, имя и отчество (при наличии) Лодыгин А.В.

Дата составления документа: 19.06.2024 года. Тел. 8 (952) 555 53 14