

УТВЕРЖДАЮ:

Должность и.о. начальника управления лесного хозяйства  
Липецкой области

ФИО Есипов Н.В.

Дата 20.06.2024 г.

Акт  
лесопатологического обследования № 52  
лесных насаждений Чаплыгинского лесничества  
Липецкой области

Способ лесопатологического обследования: 1. Визуальный   
2. Инструментальный

Место проведения

| Участковое лесничество | Урочище (дача) | Квартал | Выдел | Площадь выдела, га | Лесопатологический выдел | Площадь лесопатологического выдела, га |
|------------------------|----------------|---------|-------|--------------------|--------------------------|--|
| Дубовское              | -              | 59      | 13    | 3.2                | -                        | -                                      |

Лесопатологическое обследование проведено на общей площади 3.2 га.

Кадастровый номер участка: \_\_\_\_\_  
(для участков, предоставленных в постоянное (бессрочное пользование, аренду)

Документ о праве пользования:

- от - № -

\_\_\_\_\_  
(тип документа о праве пользования, дата, номер, вид разрешенного использования лесов)

## 2. Инструментальное (детальное) обследование лесных насаждений.

2.1. Лесничество: Чаплыгинское, участковое лесничество: Дубовское, Урочище (дача): -, Квартал 59 Выдел 13 Лесопатологический выдел: -.

Наличие ограничений или особенностей участка, влияющих на назначение СОМ:

имеется угроза возникновения очагов вредных организмов; имеется угроза увеличения пожарной опасности в лесах.

2.2. Фактическая таксационная характеристика лесного насаждения не соответствует таксационному описанию. Причины несоответствия: неравномерный состав и другие характеристики насаждения. Ведомость насаждений с выявленными несоответствиями таксационным описаниям приведена в приложении 1 к Акту.

### 2.3. Состояние насаждений:

с нарушенной устойчивостью (средневзвешенная категория состояния  $\geq 1,51 - \leq 4,50$ )

с утраченной устойчивостью (средневзвешенная категория состояния  $\geq 4,51$ )

устойчивое (средневзвешенная категория состояния  $< 1,50$ )

### 2.4. Средневзвешенная категория состояния насаждения: 3.04

Причины ослабления, повреждения насаждения: трутовик настоящий (код 355); воздействия шквалистых и ураганных ветров прошлых лет, повлекшие слом стволов деревьев (код 822); воздействия сильных ветров прошлых лет, повлекшие наклон более  $10^\circ$ , изгиб или вывал деревьев (код 821); трутовик осиновый (трутовик ложный осиновый) (код 358). Данные причины определены по следующим признакам: ажурность кроны; наличие плодовых тел трутовиков на стволе; слом ствола под кроной прошлых лет; обрыв корней (ывал) прошлых лет; усыхание от 1/4 до 1/2 ветвей в кроне прошлых лет.

#### 2.4.1. Заселено (отработано) стволовыми вредителями:

| Вид вредителя | Порода | Встречаемость заселенных деревьев, % от запаса породы | Встречаемость отработанных деревьев, % от запаса породы | Степень заселения лесного насаждения |
|---------------|--------|---|---|--------------------------------------|
| 1             | 2      | 3   | 4   | 5                                    |
| -             | -      | -   | -   | -                                    |

#### 2.4.2. Повреждено огнем:

| Вид пожара | Порода | Состояние корневых лап |                                  | Состояние корневой шейки  |                                  | Высушивание луба                         |                                  | Обугленность древесины более 1/3 высоты ствола |                                  |
|------------|--------|------------------------|----------------------------------|---|----------------------------------|--|----------------------------------|--|----------------------------------|
|            |        | % поврежденных корней  | % деревьев с данным повреждением | Обугленность древесины шейки по окружности (1/4; 1/2; 3/4; более 3/4) | % деревьев с данным повреждением | по окружности (1/4; 2/4; 3/4; более 3/4) | % деревьев с данным повреждением | по окружности ствола (менее 1/2; более 1/2)    | % деревьев с данным повреждением |
| 1          | 2      | 3                      | 4                                | 5   | 6                                | 7  | 8                                | 9  | 10                               |
| -          | -      |                        |                                  |   |                                  |  |                                  |  |                                  |

#### 2.4.3. Поражено болезнями:

| Болезнь/возбудитель                          | Порода | Встречаемость, % от запаса насаждения | Степень поражения лесного насаждения |
|--|--------|---------------------------------------|--------------------------------------|
| 1  | 2      | 3                                     | 4                                    |
| Трутовик настоящий                           | Б      | 28.3                                  | средняя                              |
| Трутовик осиновый (трутовик ложный осиновый) | Ос     | 7                                     | -                                    |

2.5. Выборке подлежит 35.3 % деревьев по запасу, в том числе:  
 без признаков ослабления 0 %,  
 ослабленных 0 %,  
 сильно ослабленных 0 %,  
 усыхающих 0 %,  
 свежего сухостоя 0 %,  
 свежего ветровала 0 %,  
 свежего бурелома 0 %,  
 старого сухостоя 0 %,  
 старого ветровала 7.1 %,  
 старого бурелома 28.2 %.

2.6. Полнота лесного насаждения после уборки деревьев, подлежащих рубке, составит: 0.3

Критическая полнота для данной категории лесных насаждений и преобладающей породы составляет: 0.3

### ЗАКЛЮЧЕНИЕ к инструментальному обследованию участка.

Фактическая таксационная характеристика лесного насаждения не соответствует таксационному описанию. Причина несоответствия - неравномерный состав и другие характеристики насаждения. Насаждение подвержено негативному воздействию, насаждение с нарушенной устойчивостью, в целях улучшения санитарного и лесопатологического состояния участка назначается проведение УНД на площади 3.2 га (в соответствии с п. 57 приказа МПР от 09.11.2020 г. N 912 (Об утверждении Правил осуществления мероприятий по предупреждению распространения вредных организмов)).

| Участковое лесничество | Урочище (дана) | Квартал | Выдел | Площадь выдела, га | ЛП выдел | Площадь ЛП выдела | Вид мероприятия | Площадь мероприятия, га | Породы | Доля выбираемой древесины по запасу, % | Рекомендуемый срок проведения мероприятия |
|------------------------|----------------|---------|-------|--------------------|----------|-------------------|-----------------|-------------------------|--------|--|---|
| 1                      | 2              | 3       | 4     | 5                  | 6        | 7                 | 8               | 9                       | 10     | 11                                     | 12  |
| Дубовское              | ,              | 59      | 13    | 3.2                | -        | -                 | УНД             | 3.2                     | Б, Ос. | 35.3                                   | 2024-2026 годы                            |

Ведомость временной пробной площади и абрис участка леса прилагаются (приложение 2 и 3 к акту).

РЕКОМЕНДАЦИИ по проведению мероприятий, не относящихся к мероприятиям по предупреждению распространения вредных организмов: нет.

Дата проведения ЛПО: 24.05.2024 года.

Дата составления документа: 19.06.2024 года.

Исполнитель работ по проведению лесопатологического обследования:

Фамилия, имя и отчество (при наличии): Лодыгин А.В.

Организация: ООО НПП "АЦЛПИ"

Должность: Инженер лесопатолог

Подпись

Телефон: 8 (952) 555 53 14

Результаты проведения лесопатологического обследования лесных насаждений  
за Май месяц 2024 г.

Субъект Российской Федерации: Липецкая область. Лесничество: Чаплыгинское.  
Участковое лесничество: Дубовское. Урочище (лесная дача): -.

| 1  | 2  | 3   | 4             | 5                | 6   | 7 | 8 | Таксационная характеристика лесного насаждения |       |    |    |    |      |      |    |      | 18   | Распределение деревьев по категориям состояния, % от запаса |      |             |      |                    |   |           |   |    |    |    |    |    |    | 33 | 34 | Назначенные мероприятия |                              |      |     |     |
|----|----|-----|---------------|------------------|-----|---|---|--|-------|----|----|----|------|------|----|------|------|---|------|-------------|------|--------------------|---|-----------|---|----|----|----|----|----|----|----|----|-------------------------|------------------------------|------|-----|-----|
|    |    |     |               |                  |     |   |   | 9  | 10    | 11 | 12 | 13 | 14   | 15   | 16 | 17   |      | без признаков ослабления                                    |      | ослабленные |      | сильно ослабленные |   | усыхающие |   | 27 | 28 | 29 | 30 | 31 | 32 |    |    | 33                      | 34                           | 35   | 36  |     |
|    |    |     |               |                  |     |   |   |  |       |    |    |    |      |      |    |      |      | Н   | Р    | Н           | Р    | Н                  | Р | Н         | Р |    |    |    |    |    |    |    |    |                         |                              |      |     |     |
| 59 | 13 | 3.2 | Защитные леса | Лесостепные леса | нет | - | - | 7Б2Ос1С  | Всего | 80 | 21 | 28 | СБТР | 0.5* | 3  | 130* | 820  | 5.9   |      | 54.9        |      | 3.9                |   |           |   |    |    |    |    |    |    |    |    |                         | 355;<br>822;<br>821;<br>358. | 35.3 | УНД | 3.2 |
|    |    |     |               |                  |     |   |   |  | Б     | -  | -  | -  | -    | -    | -  | 637  | 2.1  |   | 57.2 |             | 3.9  |                    |   |           |   |    |    |    |    |    |    |    |    |                         | 36.8                         |      |     |     |
|    |    |     |               |                  |     |   |   |  | Ос    | -  | -  | -  | -    | -    | -  | 138  | 4.1  |   | 53.8 |             |      |                    |   |           |   |    |    |    |    |    |    |    |    |                         | 42.1                         |      |     |     |
|    |    |     |               |                  |     |   |   |  | С     | -  | -  | -  | -    | -    | -  | 45   | 58.4 |   | 26.8 |             | 14.8 |                    |   |           |   |    |    |    |    |    |    |    |    |                         |                              |      |     |     |
|    |    |     |               |                  |     |   |   |  |       | -  | -  | -  | -    | -    | -  |      |      |   |      |             |      |                    |   |           |   |    |    |    |    |    |    |    |    |                         |                              |      |     |     |
|    |    |     |               |                  |     |   |   |  |       | -  | -  | -  | -    | -    | -  |      |      |   |      |             |      |                    |   |           |   |    |    |    |    |    |    |    |    |                         |                              |      |     |     |
|    |    |     |               |                  |     |   |   |  |       | -  | -  | -  | -    | -    | -  |      |      |   |      |             |      |                    |   |           |   |    |    |    |    |    |    |    |    |                         |                              |      |     |     |

Условные обозначения: Н - деревья не подлежат рубке; Р - деревья подлежат рубке.  
Исполнитель работ по проведению лесопатологического обследования:

*Лодыгин*

Фамилия, имя и отчество (при наличии) Лодыгин А.В.

Дата составления документа: 19.06.2024 года. Тел. 8 (952) 555 53 14

## Ведомость

участков леса с выявленными несоответствиями таксационным описаниям

Субъект Российской Федерации: Липецкая область. Лесничество: Чаплыгинское.

Участковое лесничество: Дубовское. Урочище (лесная дача): -.

| Год проведения лесоустройства | Номер квартала | Номер выдела | Площадь выдела, га | Целевое назначение лесов | Категория защитных лесов | ОЗУ | Источник данных | Номер лесопатологического выдела | Площадь ЛП выдела, га | Таксационная характеристика |        |              |                   |                     |          |         |         |                  | Заложено пробных площадей |                   |
|-------------------------------|----------------|--------------|--------------------|--------------------------|--------------------------|-----|-----------------|----------------------------------|-----------------------|-----------------------------|--------|--------------|-------------------|---------------------|----------|---------|---------|------------------|---------------------------|-------------------|
|                               |                |              |                    |                          |                          |     |                 |                                  |                       | состав                      | порода | возраст, лет | средняя высота, м | средний диаметр, см | тип леса | полнота | бонитет | запас, куб. м/га | количество, шт.           | общая площадь, га |
| 1                             | 2              | 3            | 4                  | 5                        | 6                        | 7   | 8               | 9                                | 10                    | 11                          | 12     | 13           | 14                | 15                  | 16       | 17      | 18      | 19               | 20                        | 21                |
| 2015                          | 59             | 13           | 3.2                | Защитные леса            | Лесостепные леса         | нет | ТО              | ×                                | ×                     | 9Б1С                        | Береза | 75           | 21                | 28                  | СБТР     | 0.4     | 3       | 100              |                           |                   |
|                               |                |              |                    |                          |                          |     | Ф               | -                                | -                     | 7Б2Ос1С                     | Береза | 80           | 21                | 28                  | СБТР     | 0.5     | 3       | 130              | 1                         | 3.2               |

Примечание:

ТО - таксационные описания

Ф - фактическая характеристика лесного насаждения

Исполнитель работ по проведению лесопатологического обследования:

Фамилия, имя и отчество (при наличии) Лодыгин А.В.

Дата составления документа: 19.06.2024 года. Тел. 8 (952) 555 53 14

## ВРЕМЕННАЯ ПРОБНАЯ ПЛОЩАДЬ

1.1 Субъект Российской Федерации: Липецкая область.

Лесничество: Чаплыгинское.

Участковое лесничество: Дубовское.

Урочище (дача): -.

Квартал: 59. Выдел: 13. Площадь выдела: 3.2 га.

Лесопатологический выдел: -. Площадь лесопатологического выдела: -

1.2 Метод перече́та: сплошной перече́т.

Количество лент/площадок: -.

Размеры площадок: -.

Размер временной пробной площади: 3.2 га.

1.3 Фактиче́кая такса́ционная характеристика насаждения:

состав: 7Б2Ос1С; возраст: 80 лет; тип леса: СБТР; полнота: 0.5\*

бонитет: 3; запас на га: 130 кбм; возобновление: отсутствует.

1.4 Номер очага вредных организмов: б/н.

Тип очага вредных организмов: хронический.

Фаза развития очага вредных организмов: кризис.

1.5 Причины ослабления, повреждения насаждения и время: трутовик настоящий (код 355); воздействия шквалистых и ураганных ветров прошлых лет, повлекшие слом стволов деревьев (код 822); воздействия сильных ветров прошлых лет, повлекшие наклон более 10°, изгиб или вывал деревьев (код 821); трутовик осиновый (трутовик ложный осиновый) (код 358). Время повреждения: 2021-2023 гг. Состояние насаждения: с нарушенной устойчивостью, СКС насаждения 3.04.

1.6 Назначенные мероприятия: УНД.

Исполнитель работ по проведению лесопатологического обследования:

Фамилия, имя и отчество (при наличии) Лодыгин А.В.



Дата составления документа: 19.06.2024 года. Тел. 8 (952) 555 53 14

**ВЕДОМОСТЬ ПЕРЕЧЕТА ДЕРЕВЬЕВ**

Итоговая ведомость по насаждению. СКС насаждения: 3.04.

| Ступени<br>толщины<br>см | Количество деревьев по категориям состояния, шт. |   |        |   |       |   |   |   |    |    |           |    |    |           |        |    | Всего       |                                |
|--------------------------|--|---|--------|---|-------|---|---|---|----|----|-----------|----|----|-----------|--------|----|-------------|--------------------------------|
|                          | 1  |   | 2      |   | 3     |   | 4 |   | 5  |    | 5 (а,б,в) |    |    | 5 (г,д,е) |        |    | шт./ куб.м. | в т.ч.<br>подлежит<br>рубке, % |
|                          | Н  | З | Н      | З | Н     | З | Н | З | Н  | З  | Н         | З  | О  | Н         | З      | О  |             |                                |
| 1                        | 2  | 3 | 4      | 5 | 6     | 7 | 8 | 9 | 10 | 11 | 12        | 13 | 14 | 15        | 16     | 17 | 18          | 19                             |
| 8                        |  |   | 1      |   |       |   |   |   |    |    |           |    |    |           |        |    | 1/0.03      |                                |
| 12                       | 1  |   | 7      |   |       |   |   |   |    |    |           |    |    |           |        |    | 8/0.65      |                                |
| 16                       | 2  |   | 18     |   | 1     |   |   |   |    |    |           |    |    |           | 59     |    | 80/13.84    | 7.2                            |
| 20                       | 3  |   | 33     |   | 3     |   |   |   |    |    |           |    |    |           | 89     |    | 128/37.42   | 10.9                           |
| 24                       | 11   |   | 99     |   | 8     |   |   |   |    |    |           |    |    |           | 142    |    | 260/114.37  | 17.2                           |
| 28                       | 15   |   | 131    |   | 11    |   |   |   |    |    |           |    |    |           | 57     |    | 214/134.94  | 7.0                            |
| 32                       | 7  |   | 66     |   | 5     |   |   |   |    |    |           |    |    |           | 18     |    | 96/82.73    | 2.2                            |
| 36                       | 2  |   | 20     |   | 1     |   |   |   |    |    |           |    |    |           |        |    | 23/25.85    |                                |
| 40                       | 1  |   | 7      |   |       |   |   |   |    |    |           |    |    |           |        |    | 8/11.43     |                                |
| более 40                 |  |   | 2      |   |       |   |   |   |    |    |           |    |    |           |        |    | 2/3.48      |                                |
| итого, шт                | 42   |   | 384    |   | 29    |   |   |   |    |    |           |    |    |           | 365    |    | 820         | 44.5                           |
| итого,<br>куб.м.         | 25.27  |   | 232.72 |   | 16.64 |   |   |   |    |    |           |    |    |           | 150.11 |    | 424.74      | 35.3                           |
| итого,<br>куб,%          | 5.9  |   | 54.9   |   | 3.9   |   |   |   |    |    |           |    |    |           | 35.3   |    | 100.0       | 35.3                           |

Условные обозначения: Н - не заселено (не поражено, не повреждено), З - заселено стволовыми вредителями (поражено болезнями, повреждено огнем), О - отработано вредителями.

Порода1: Б. СКС породы: 3.12.

| Ступени<br>толщины<br>см | Количество деревьев по категориям состояния, шт. |   |        |   |       |   |   |   |    |    |           |    |    |           |        |    | Всего       |                                |
|--------------------------|--|---|--------|---|-------|---|---|---|----|----|-----------|----|----|-----------|--------|----|-------------|--------------------------------|
|                          | 1  |   | 2      |   | 3     |   | 4 |   | 5  |    | 5 (а,б,в) |    |    | 5 (г,д,е) |        |    | шт./ куб.м. | в т.ч.<br>подлежит<br>рубке, % |
|                          | Н  | З | Н      | З | Н     | З | Н | З | Н  | З  | Н         | З  | О  | Н         | З      | О  |             |                                |
| 1                        | 2  | 3 | 4      | 5 | 6     | 7 | 8 | 9 | 10 | 11 | 12        | 13 | 14 | 15        | 16     | 17 | 18          | 19                             |
| 8                        |  |   | 1      |   |       |   |   |   |    |    |           |    |    |           |        |    | 1/0.03      |                                |
| 12                       |  |   | 6      |   |       |   |   |   |    |    |           |    |    |           |        |    | 6/0.48      |                                |
| 16                       | 1  |   | 14     |   | 1     |   |   |   |    |    |           |    |    |           | 36     |    | 52/8.84     | 5.7                            |
| 20                       | 1  |   | 27     |   | 2     |   |   |   |    |    |           |    |    |           | 77     |    | 107/31.03   | 12.1                           |
| 24                       | 3  |   | 81     |   | 6     |   |   |   |    |    |           |    |    |           | 109    |    | 199/85.57   | 17.1                           |
| 28                       | 4  |   | 108    |   | 8     |   |   |   |    |    |           |    |    |           | 48     |    | 168/104.16  | 7.5                            |
| 32                       | 2  |   | 54     |   | 4     |   |   |   |    |    |           |    |    |           | 18     |    | 78/65.52    | 2.8                            |
| 36                       | 1  |   | 16     |   | 1     |   |   |   |    |    |           |    |    |           |        |    | 18/19.8     |                                |
| 40                       |  |   | 6      |   |       |   |   |   |    |    |           |    |    |           |        |    | 6/8.46      |                                |
| более 40                 |  |   | 2      |   |       |   |   |   |    |    |           |    |    |           |        |    | 2/3.48      |                                |
| итого, шт                | 12   |   | 315    |   | 22    |   |   |   |    |    |           |    |    |           | 288    |    | 637         | 45.2                           |
| итого,<br>куб.м.         | 7.01   |   | 187.41 |   | 12.75 |   |   |   |    |    |           |    |    |           | 120.20 |    | 327.37      | 36.8                           |
| итого,<br>куб,%          | 2.1  |   | 57.2   |   | 3.9   |   |   |   |    |    |           |    |    |           | 36.8   |    | 100.0       | 36.8                           |

Причины назначения в рубку деревьев категорий состояния:

- 1 \_\_\_\_\_
- 2 \_\_\_\_\_
- 3 \_\_\_\_\_
- 4 \_\_\_\_\_

Порода2: Ос. СКС породы: 3.22.

| Ступени<br>толщины<br>см | Количество деревьев по категориям состояния, шт. |   |       |   |   |   |   |   |    |    |           |    |    |           |       |    | Всего       |                                |
|--------------------------|--|---|-------|---|---|---|---|---|----|----|-----------|----|----|-----------|-------|----|-------------|--------------------------------|
|                          | 1  |   | 2     |   | 3 |   | 4 |   | 5  |    | 5 (а,б,в) |    |    | 5 (г,д,е) |       |    | шт./ куб.м. | в т.ч.<br>подлежит<br>рубке, % |
|                          | Н  | З | Н     | З | Н | З | Н | З | Н  | З  | Н         | З  | О  | Н         | З     | О  |             |                                |
| 1                        | 2  | 3 | 4     | 5 | 6 | 7 | 8 | 9 | 10 | 11 | 12        | 13 | 14 | 15        | 16    | 17 | 18          | 19                             |
| 12                       |  |   | 1     |   |   |   |   |   |    |    |           |    |    |           |       |    | 1/0.09      |                                |
| 16                       |  |   | 3     |   |   |   |   |   |    |    |           |    |    |           | 23    |    | 26/4.68     | 16.7                           |
| 20                       |  |   | 5     |   |   |   |   |   |    |    |           |    |    |           | 12    |    | 17/5.27     | 8.7                            |
| 24                       | 1  |   | 15    |   |   |   |   |   |    |    |           |    |    |           | 33    |    | 49/23.52    | 23.9                           |
| 28                       | 2  |   | 19    |   |   |   |   |   |    |    |           |    |    |           | 9     |    | 30/20.7     | 6.5                            |
| 32                       | 1  |   | 10    |   |   |   |   |   |    |    |           |    |    |           |       |    | 11/11.33    |                                |
| 36                       |  |   | 3     |   |   |   |   |   |    |    |           |    |    |           |       |    | 3/3.87      |                                |
| 40                       |  |   | 1     |   |   |   |   |   |    |    |           |    |    |           |       |    | 1/1.6       |                                |
| -                        |  |   |       |   |   |   |   |   |    |    |           |    |    |           |       |    |             |                                |
| -                        |  |   |       |   |   |   |   |   |    |    |           |    |    |           |       |    |             |                                |
| итого, шт                | 4  |   | 57    |   |   |   |   |   |    |    |           |    |    |           | 77    |    | 138         | 55.8                           |
| итого,<br>куб.м.         | 2.89   |   | 38.26 |   |   |   |   |   |    |    |           |    |    |           | 29.91 |    | 71.06       | 42.1                           |
| итого,<br>куб,%          | 4.1  |   | 53.8  |   |   |   |   |   |    |    |           |    |    |           | 42.1  |    | 100.0       | 42.1                           |

Причины назначения в рубку деревьев категорий состояния:

- 1 \_\_\_\_\_
- 2 \_\_\_\_\_
- 3 \_\_\_\_\_
- 4 \_\_\_\_\_

Порода3: С. СКС породы: 1.56.

| Ступени<br>толщины<br>см | Количество деревьев по категориям состояния, шт. |   |      |   |      |   |   |   |    |    |           |    |    |           |    |    |             | Всего                          |  |
|--------------------------|--|---|------|---|------|---|---|---|----|----|-----------|----|----|-----------|----|----|-------------|--------------------------------|--|
|                          | 1  |   | 2    |   | 3    |   | 4 |   | 5  |    | 5 (а,б,в) |    |    | 5 (г,д,е) |    |    | шт./ куб.м. | в т.ч.<br>подлежит<br>рубке, % |  |
|                          | Н  | З | Н    | З | Н    | З | Н | З | Н  | З  | Н         | З  | О  | Н         | З  | О  |             |                                |  |
| 1                        | 2  | 3 | 4    | 5 | 6    | 7 | 8 | 9 | 10 | 11 | 12        | 13 | 14 | 15        | 16 | 17 | 18          | 19                             |  |
| 12                       | 1  |   |      |   |      |   |   |   |    |    |           |    |    |           |    |    |             | 1/0.08                         |  |
| 16                       | 1  |   | 1    |   |      |   |   |   |    |    |           |    |    |           |    |    |             | 2/0.32                         |  |
| 20                       | 2  |   | 1    |   | 1    |   |   |   |    |    |           |    |    |           |    |    |             | 4/1.12                         |  |
| 24                       | 7  |   | 3    |   | 2    |   |   |   |    |    |           |    |    |           |    |    |             | 12/5.28                        |  |
| 28                       | 9  |   | 4    |   | 3    |   |   |   |    |    |           |    |    |           |    |    |             | 16/10.08                       |  |
| 32                       | 4  |   | 2    |   | 1    |   |   |   |    |    |           |    |    |           |    |    |             | 7/5.88                         |  |
| 36                       | 1  |   | 1    |   |      |   |   |   |    |    |           |    |    |           |    |    |             | 2/2.18                         |  |
| 40                       | 1  |   |      |   |      |   |   |   |    |    |           |    |    |           |    |    |             | 1/1.37                         |  |
| -                        |  |   |      |   |      |   |   |   |    |    |           |    |    |           |    |    |             |                                |  |
| -                        |  |   |      |   |      |   |   |   |    |    |           |    |    |           |    |    |             |                                |  |
| итого, шт                | 26   |   | 12   |   | 7    |   |   |   |    |    |           |    |    |           |    |    |             | 45                             |  |
| итого,<br>куб.м.         | 15.37  |   | 7.05 |   | 3.89 |   |   |   |    |    |           |    |    |           |    |    |             | 26.31                          |  |
| итого,<br>куб.%          | 58.4   |   | 26.8 |   | 14.8 |   |   |   |    |    |           |    |    |           |    |    |             | 100.0                          |  |

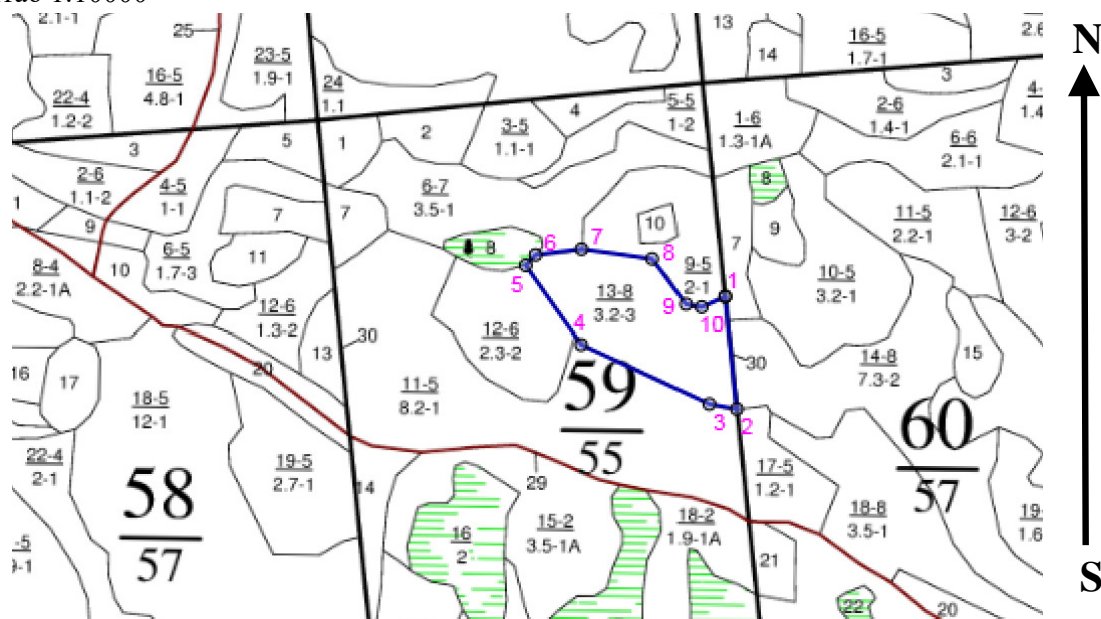
Причины назначения в рубку деревьев категорий состояния:

|   |
|---|
| 1 |
| 2 |
| 3 |
| 4 |



Абрис участка леса

Масштаб 1:10000



1 2  
4 3 границы обследованных выделов

Условные обозначения:

| № квартала | № выдела | № ЛПП выдела | Размеры ленты (круговой площадки) перече́та |          |           |           |             | Координаты ПП |  |
|------------|----------|--------------|---|----------|-----------|-----------|-------------|---------------|--|
|            |          |              | № ленты (площадки)                          | Длина, м | Ширина, м | Радиус, м | Площадь, га |               |  |
| 59         | 13       | -            | Сплошной пере́чет                           |          |           |           | 3.20        |               |  |

**Пространственное размещение лесопатологических выделов**

(включается в Акт при выделении лесопатологических выделов, для указания пространственного расположения поврежденных и погибших насаждений)

| Номера точек | Координаты |           | Длина, м |
|--------------|------------|-----------|----------|
|              | Длина, м   | Ширина, м |          |
| 1->2         | 53.05522°  | 40.12158° | 149.3    |
| 2->3         | 53.05388°  | 40.12181° | 36.8     |
| 3->4         | 53.05394°  | 40.12126° | 185.1    |
| 4->5         | 53.05465°  | 40.11876° | 127.6    |
| 5->6         | 53.05559°  | 40.11767° | 18.9     |
| 6->7         | 53.05572°  | 40.11786° | 61       |
| 7->8         | 53.05579°  | 40.11876° | 93.7     |
| 8->9         | 53.05567°  | 40.12015° | 74.3     |
| 9->10        | 53.05513°  | 40.12081° | 20.8     |
| 10->1        | 53.0551°   | 40.12111° | 33.9     |

Исполнитель работ по проведению лесопатологического обследования:

*Лодыгин*

Фамилия, имя и отчество (при наличии) Лодыгин А.В.

Дата составления документа: 19.06.2024 года. Тел. 8 (952) 555 53 14