

УТВЕРЖДАЮ:

Должность и.о. начальника управления лесного хозяйства
Липецкой области

ФИО Есипов Н.В.

Дата 20.06.2024 г.

Акт
лесопатологического обследования № 55
лесных насаждений Чаплыгинского лесничества
Липецкой области

Способ лесопатологического обследования: 1. Визуальный
2. Инструментальный

Место проведения

Участковое лесничество	Урочище (дача)	Квартал	Выдел	Площадь выдела, га	Лесопатологический выдел	Площадь лесопатологического выдела, га
Дубовское	-	74	6	6.9	-	-

Лесопатологическое обследование проведено на общей площади 6.9 га.

Кадастровый номер участка: _____
(для участков, предоставленных в постоянное (бессрочное пользование, аренду)

Документ о праве пользования:

- от - № -

(тип документа о праве пользования, дата, номер, вид разрешенного использования лесов)

2. Инструментальное (детальное) обследование лесных насаждений.

2.1. Лесничество: Чаплыгинское, участковое лесничество: Дубовское, Урочище (дача): -, Квартал 74 Выдел 6 Лесопатологический выдел: -

Наличие ограничений или особенностей участка, влияющих на назначение СОМ:

имеется угроза возникновения очагов вредных организмов; имеется угроза увеличения пожарной опасности в лесах.

2.2. Фактическая таксационная характеристика лесного насаждения соответствует таксационному описанию.

2.3. Состояние насаждений:

с нарушенной устойчивостью (средневзвешенная категория состояния $\geq 1,51 \leq 4,50$)

с утраченной устойчивостью (средневзвешенная категория состояния $\geq 4,51$)

устойчивое (средневзвешенная категория состояния $< 1,50$)

2.4. Средневзвешенная категория состояния насаждения: 2.93

Причины ослабления, повреждения насаждения: трутовик осиновый (трутовик ложный осиновый) (код 358); воздействия сильных ветров прошлых лет, повлекшие наклон более 10° , изгиб или вывал деревьев (код 821); трутовик настоящий (код 355); воздействия шквальных и ураганных ветров прошлых лет, повлекшие слом стволов деревьев (код 822). Данные причины определены по следующим признакам: ажурность кроны; наличие плодовых тел трутовиков на стволе; обрыв корней (вывал) прошлых лет; усыхание $> 3/4$ ветвей в кроне прошлых лет; слом ствола под кроной прошлых лет; усыхание от $1/4$ до $1/2$ ветвей в кроне прошлых лет.

2.4.1. Заселено (отработано) стволовыми вредителями:

Вид вредителя	Порода	Встречаемость заселенных деревьев, % от запаса породы	Встречаемость отработанных деревьев, % от запаса породы	Степень заселения лесного насаждения
1	2	3	4	5
-	-	-	-	-

2.4.2. Повреждено огнем:

Вид пожара	Порода	Состояние корневых лап		Состояние корневой шейки		Высушивание луба		Обугленность древесины более 1/3 высоты ствола	
		% поврежденных корней	% деревьев с данным повреждением	Обугленность древесины шейки по окружности (1/4; 1/2; 3/4; более 3/4)	% деревьев с данным повреждением	по окружности (1/4; 2/4; 3/4; более 3/4)	% деревьев с данным повреждением	по окружности ствола (менее 1/2, более 1/2)	% деревьев с данным повреждением
1	2	3	4	5	6	7	8	9	10
-	-								

2.4.3. Поражено болезнями:

Болезнь/возбудитель	Порода	Встречаемость, % от запаса насаждения	Степень поражения лесного насаждения
1	2	3	4
Трутовик осиновый (трутовик ложный осиновый)	Ос	24.3	средняя
Трутовик настоящий	Б	8.7	-

2.5. Выборке подлежит 33.1 % деревьев по запасу, в том числе:

без признаков ослабления 0 %,

ослабленных 0 %,

сильно ослабленных 0 %,

усыхающих 0 %,

свежего сухостоя 0 %,

свежего ветровала 0 %,

свежего бурелома 0 %,

старого сухостоя 12.2 %,

старого ветровала 12.8 %,

старого бурелома 8.1 %.

2.6. Полнота лесного насаждения после уборки деревьев, подлежащих рубке, составит: 0.5

Критическая полнота для данной категории лесных насаждений и преобладающей породы составляет: 0.3

ЗАКЛЮЧЕНИЕ к инструментальному обследованию участка.

Фактическая таксационная характеристика лесного насаждения соответствует таксационному описанию. Насаждение подвержено негативному воздействию, насаждение с нарушенной устойчивостью, в целях улучшения санитарного и лесопатологического состояния участка назначается проведение УНД на площади 6.9 га (в соответствии с п. 57 приказа МПР от 09.11.2020 г. N 912 (Об утверждении Правил осуществления мероприятий по предупреждению распространения вредных организмов).

Участковое лесничество	Урочище (дача)	Квартал	Выдел	Площадь выдела, га	ЛП выдел	Площадь ЛП выдела	Вид мероприятия	Площадь мероприятия, га	Породы	Доля выбираемой древесины по запасу, %	Рекомендуемый срок проведения мероприятия
1	2	3	4	5	6	7	8	9	10	11	12
Дубовское	.	74	6	6.9	-	-	УНД	6.9	Ос, Б	33.1	2024-2026 годы

Ведомость временной пробной площади и абрис участка леса прилагаются (приложение 2 и 3 к акту).

РЕКОМЕНДАЦИИ по проведению мероприятий, не относящихся к мероприятиям по предупреждению распространения вредных организмов: нет.

Дата проведения ЛПО: 24.05.2024 года.

Дата составления документа: 19.06.2024 года.

Исполнитель работ по проведению лесопатологического обследования:

Фамилия, имя и отчество (при наличии): Лодыгин А.В.

Организация: ООО НПП "АЦЛПИ"

Должность: Инженер лесопатолог

Подпись

Телефон: 8 (952) 555 53 14

Результаты проведения лесопатологического обследования лесных насаждений
за Май месяц 2024 г.

Субъект Российской Федерации: Липецкая область. Лесничество: Чаплыгинское.
Участковое лесничество: Дубовское. Урочище (лесная дача): -.

Номер квартала	Номер выдела	Площадь выдела, га	Целевое назначение лесов	Категория защитных лесов	ОЗУ	Номер лип выдела	Площадь лип выдела, га	Таксационная характеристика лесного насаждения									Число деревьев на временной пробной площади, шт.	Распределение деревьев по категориям состояния, % от запаса												Причина ослабления, повреждения	Подлежит рубке, % от запаса	Назначенные мероприятия						
								состав	порода	возраст	средняя высота, м	средний диаметр, см	тип леса	полнота	бонитет	запас, куб. м/га		без признаков ослабления		ослабленные		сильно ослабленные		усыхающие		свежий сухой	свежий ветровал	свежий бурелом	старый сухой			старый ветровал	старый бурелом	33	34	вид	площадь, га	
																		Н	Р	Н	Р	Н	Р	Н	Р													
74	6	6.9	Защитные леса	Лесостепные леса	нет	-	-	50с2Бл Лп С Дн	Всего	70	26	28	СДСН	0.7	1	290	3251	11.9		49.5		5.5													358; 821; 355; 822.	33.1	УНД	6.9
									Ос	-	-	-	-	-	-	-	1737	1.6		49.3		6.1													43.0			
									Б	-	-	-	-	-	-	-	786	6.0		49.9		4.7													39.4			
									С	-	-	-	-	-	-	-	248	58.5		41.5																		
									Лп	-	-	-	-	-	-	-	248	56.5		43.5																		
									Дн	-	-	-	-	-	-	-	232	18.7		66.8		14.5																
										-	-	-	-	-	-	-																						

Условные обозначения: Н - деревья не подлежат рубке; Р - деревья подлежат рубке.

Исполнитель работ по проведению лесопатологического обследования:

Лодыгин

Фамилия, имя и отчество (при наличии) Лодыгин А.В.

Дата составления документа: 19.06.2024 года. Тел. 8 (952) 555 53 14

ВРЕМЕННАЯ ПРОБНАЯ ПЛОЩАДЬ

1.1 Субъект Российской Федерации: Липецкая область.

Лесничество: Чаплыгинское.

Участковое лесничество: Дубовское.

Урочище (дача): -.

Квартал: 74. Выдел: 6. Площадь выдела: 6.9 га.

Лесопатологический выдел: -. Площадь лесопатологического выдела: -

1.2 Метод перече́та: сплошной пере́чет.

Количество лент/площадок: -.

Размеры площадок: -.

Размер временной пробной площади: 6.9 га.

1.3 Фактиче́кая такса́ционная характеристика насаждения:

состав: 5Ос2Б1Лп1С1Дн; возраст: 70 лет; тип леса: СДСН; полнота: 0.7

бонитет: 1; запас на га: 290 кбм; возобновление: отсутствует.

1.4 Номер очага вредных организмов: б/н.

Тип очага вредных организмов: хронический.

Фаза развития очага вредных организмов: кризис.

1.5 Причины ослабления, повреждения насаждения и время: трутовик осиновый (трутовик ложный осиновый) (код 358); воздействия сильных ветров прошлых лет, повлекшие наклон более 10°, изгиб или вывал деревьев (код 821); трутовик настоящий (код 355); воздействия шквалистых и ураганных ветров прошлых лет, повлекшие слом стволов деревьев (код 822). Время повреждения: 2021-2023 гг. Состояние насаждения: с нарушенной устойчивостью, СКС насаждения 2.93.

1.6 Назначенные мероприятия: УНД.

Исполнитель работ по проведению лесопатологического обследования:

Фамилия, имя и отчество (при наличии) Лодыгин А.В.



Дата составления документа: 19.06.2024 года. Тел. 8 (952) 555 53 14

ВЕДОМОСТЬ ПЕРЕЧЕТА ДЕРЕВЬЕВ

Итоговая ведомость по насаждению. СКС насаждения: 2.93.

Ступени толщины см	Количество деревьев по категориям состояния, шт.																Всего	
	1		2		3		4		5		5 (а,б,в)			5 (г,д,е)			шт./ куб.м.	в т.ч. подлежит рубке, %
	Н	З	Н	З	Н	З	Н	З	Н	З	Н	З	О	Н	З	О		
1	2	3	4	5	6	7	8	9	10	11	12	13	14	15	16	17	18	19
8			2														2/0.06	
12	8		29		4												41/3.4	
16	17		72		8												97/16.51	
20	34		134		15										73		256/75.82	2.2
24	104		409		45										317		875/399.55	9.8
28	136		539		59										635		1369/909.84	19.6
32	70		274		30										79		453/418.77	2.4
36	19		78		9												106/125.53	
40	9		31		4												44/65.49	
более 40	2		6														8/14.61	
итого, шт	399		1574		174										1104		3251	34.0
итого, куб.м.	241.54		1006.4		111.71										669.9		2029.58	33.1
итого, куб,%	11.9		49.5		5.5										33.1		100.0	33.1

Условные обозначения: Н - не заселено (не поражено, не повреждено), З - заселено стволовыми вредителями (поражено болезнями, повреждено огнем), О - отработано вредителями.

Порода1: Ос. СКС породы: 3.34.

Ступени толщины см	Количество деревьев по категориям состояния, шт.																Всего	
	1		2		3		4		5		5 (а,б,в)			5 (г,д,е)			шт./ куб.м.	в т.ч. подлежит рубке, %
	Н	З	Н	З	Н	З	Н	З	Н	З	Н	З	О	Н	З	О		
1	2	3	4	5	6	7	8	9	10	11	12	13	14	15	16	17	18	19
8			1														1/0.03	
12			15		2												17/1.53	
16	1		38		5												44/7.92	
20	2		71		9										38		120/37.2	2.2
24	7		215		28										190		440/211.2	10.9
28	9		283		36										520		848/585.12	30.0
32	5		144		18										30		197/202.91	1.7
36	1		41		5												47/60.63	
40	1		17		2												20/32	
более 40			3														3/6.03	
итого, шт	26		828		105										778		1737	44.8
итого, куб.м.	18.41		563.14		70.34										492.68		1144.57	43.0
итого, куб,%	1.6		49.3		6.1										43.0		100.0	43.0

Причины назначения в рубку деревьев категорий состояния:

- 1 _____
- 2 _____
- 3 _____
- 4 _____

Порода2: Б. СКС породы: 3.17.

Ступени толщины см	Количество деревьев по категориям состояния, шт.																Всего	
	1		2		3		4		5		5 (а,б,в)			5 (г,д,е)			шт./ куб.м.	в т.ч. подлежит рубке, %
	Н	З	Н	З	Н	З	Н	З	Н	З	Н	З	О	Н	З	О		
1	2	3	4	5	6	7	8	9	10	11	12	13	14	15	16	17	18	19
8			1														1/0.03	
12	1		7		1												9/0.72	
16	2		17		2												21/3.57	
20	4		32		3										35		74/21.46	4.5
24	12		98		9										127		246/105.78	16.2
28	16		129		12										115		272/168.64	14.6
32	8		66		6										49		129/108.36	6.2
36	2		19		2												23/25.3	
40	1		7		1												9/12.69	
более 40			2														2/3.48	
итого, шт	46		378		36										326		786	41.5
итого, куб.м.	26.99		224.57		21.25										177.22		450.03	39.4
итого, куб,%	6.0		49.9		4.7										39.4		100.0	39.4

Причины назначения в рубку деревьев категорий состояния:

- 1 _____
- 2 _____
- 3 _____
- 4 _____

Порода3: С. СКС породы: 1.42.

Ступени толщины см	Количество деревьев по категориям состояния, шт.																	Всего		
	1			2			3		4		5		5 (а,б,в)			5 (г,д,е)			шт./ куб.м.	в т.ч. подлежит рубке, %
	Н	З		Н	З		Н	З	Н	З	Н	З	Н	З	О	Н	З	О		
1	2	3	4	5	6	7	8	9	10	11	12	13	14	15	16	17	18	19		
12	3		2														5/0.4			
16	6		5														11/1.76			
20	12		9														21/5.88			
24	38		27														65/28.6			
28	49		36														85/53.55			
32	25		18														43/36.12			
36	7		5														12/13.08			
40	3		2														5/6.85			
44	1																1/1.68			
более 44																				
итого, шт	144		104														248			
итого, куб.м.	86.57		61.35														147.92			
итого, куб.%	58.5		41.5														100.0			

Причины назначения в рубку деревьев категорий состояния:

1
2
3
4

Порода4: Лп. СКС породы: 1.44.

Ступени толщины см	Количество деревьев по категориям состояния, шт.																	Всего		
	1			2			3		4		5		5 (а,б,в)			5 (г,д,е)			шт./ куб.м.	в т.ч. подлежит рубке, %
	Н	З		Н	З		Н	З	Н	З	Н	З	О	Н	З	О				
1	2	3	4	5	6	7	8	9	10	11	12	13	14	15	16	17	18	19		
12	3		2														5/0.4			
16	6		5														11/1.76			
20	12		9														21/5.88			
24	36		29														65/28.6			
28	47		38														85/53.55			
32	24		19														43/36.12			
36	7		5														12/13.08			
40	3		2														5/6.8			
44	1																1/1.66			
более 44																				
итого, шт	139		109														248			
итого, куб.м.	83.54		64.31														147.85			
итого, куб.%	56.5		43.5														100.0			

Причины назначения в рубку деревьев категорий состояния:

1
2
3
4

Порода5: Дн. СКС породы: 1.96.

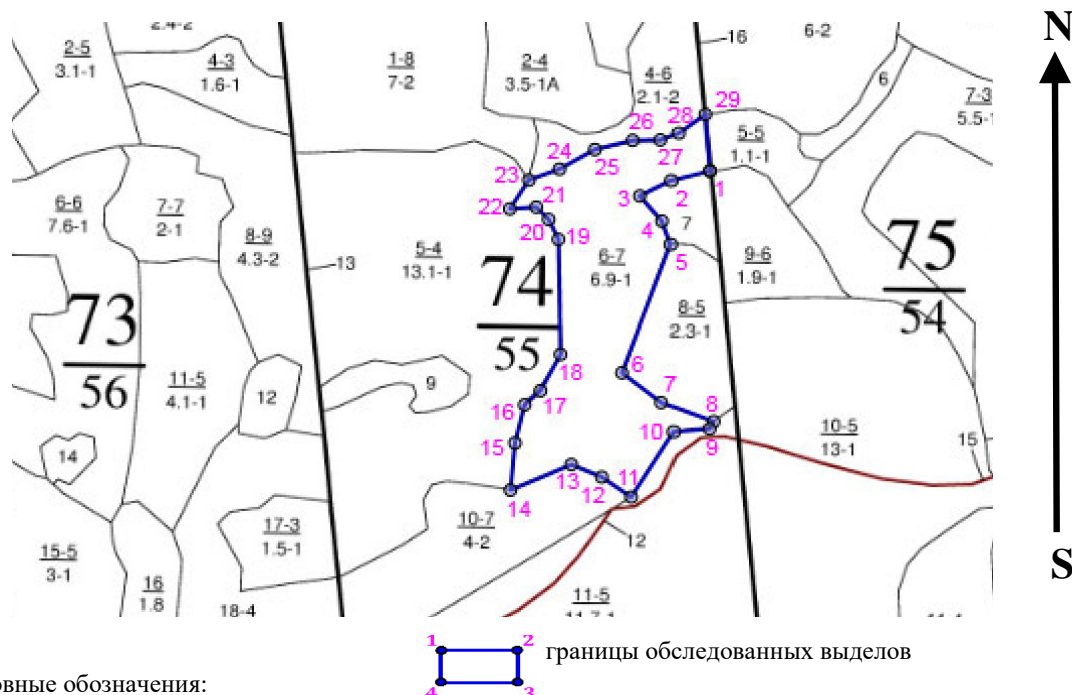
Ступени толщины см	Количество деревьев по категориям состояния, шт.																	Всего		
	1			2			3		4		5		5 (а,б,в)			5 (г,д,е)			шт./ куб.м.	в т.ч. подлежит рубке, %
	Н	З		Н	З		Н	З	Н	З	Н	З	О	Н	З	О				
1	2	3	4	5	6	7	8	9	10	11	12	13	14	15	16	17	18	19		
12	1		3		1												5/0.35			
16	2		7		1												10/1.5			
20	4		13		3												20/5.4			
24	11		40		8												59/25.37			
28	15		53		11												79/48.98			
32	8		27		6												41/35.26			
36	2		8		2												12/13.44			
40	1		3		1												5/7.15			
44			1														1/1.76			
более 44																				
итого, шт	44		155		33												232			
итого, куб.м.	26.03		93.06		20.12												139.21			
итого, куб.%	18.7		66.8		14.5												100.0			

Причины назначения в рубку деревьев категорий состояния:

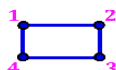
1
2
3
4

Абрис участка леса

Масштаб 1:10000



Условные обозначения:

 границы обследованных выделов

№ квартала	№ выдела	№ ЛПП выдела	Размеры ленты (круговой площадки) перечеа				Координаты ПП	
			№ ленты (площадки)	Длина, м	Ширина, м	Радиус, м		
74	6	-	Сплошной перечет				6.90	

Пространственное размещение лесопатологических выделов

(включается в Акт при выделении лесопатологических выделов, для указания пространственного расположения поврежденных и погибших насаждений)

Номера точек	Координаты		Длина, м
	Широта	Долгота	
1->2	53.04426°	40.10773169°	51.7
2->3	53.04414°	40.10698298°	45.7
3->4	53.04396°	40.10637163°	44.4
4->5	53.04366°	40.10680753°	33
5->6	53.04338°	40.10697141°	181.3
6->7	53.04185°	40.10601868°	65.1
7->8	53.04149°	40.10679018°	72.4
8->9	53.04127°	40.10780479°	11.1
9->10	53.04118°	40.10772557°	46.7
10->11	53.04114°	40.1070299°	103.1
11->12	53.04036°	40.10620225°	47
12->13	53.0406°	40.10562306°	43.4
13->14	53.04075°	40.10502389°	87.1
14->15	53.04045°	40.10382556°	63.1
15->16	53.04101°	40.10391544°	52.3
16->17	53.04147°	40.10410517°	27.9
17->18	53.04164°	40.10441474°	55
18->19	53.04207°	40.10480946°	152.2
19->20	53.04344°	40.10476927°	29.4
20->21	53.04368°	40.1045783°	23.2
21->22	53.04383°	40.10433275°	34.7

22->23	53.0438°	40.10381438°	45.8
23->24	53.04415°	40.10418952°	42.7

Исполнитель работ по проведению лесопатологического обследования:

Лодыгин

Фамилия, имя и отчество (при наличии) Лодыгин А.В.

Дата составления документа: 19.06.2024 года. Тел. 8 (952) 555 53 14