



## 2. Инструментальное (детальное) обследование лесных насаждений.

2.1. Лесничество: Чаплыгинское, участковое лесничество: Калининское, Урочище (дача): -, Квартал 46 Выдел 10 Лесопатологический выдел: -.

Наличие ограничений или особенностей участка, влияющих на назначение СОМ:

имеется угроза возникновения очагов вредных организмов; имеется угроза увеличения пожарной опасности в лесах.

2.2. Фактическая таксационная характеристика лесного насаждения соответствует таксационному описанию.

2.3. Состояние насаждений:

с нарушенной устойчивостью (средневзвешенная категория состояния  $\geq 1,51$ – $\leq 4,50$ ) ■

с утраченной устойчивостью (средневзвешенная категория состояния  $\geq 4,51$ ) □

устойчивое (средневзвешенная категория состояния  $< 1,50$ ) □

2.4. Средневзвешенная категория состояния насаждения: 3.97

Причины ослабления, повреждения насаждения: воздействия шквалистых и ураганных ветров прошлых лет, повлекшие слом стволов деревьев (код 822); трутовик настоящий (код 355); трутовик осиновый (трутовик ложный осиновый) (код 358); воздействия сильных ветров прошлых лет, повлекшие наклон более  $10^\circ$ , изгиб или вывал деревьев (код 821); опёнок (код 467); трутовик ложный дубовый и дуболюбивый (код 360). Данные причины определены по следующим признакам: наличие плодовых тел трутовиков на стволе; слом ствола под кроной прошлых лет; ажурность кроны; обрыв корней (вывал) прошлых лет; грибница, ризоморфы и мицелиальные плёнки опёнка под корой; усыхание от 1/4 до 1/2 ветвей в кроне прошлых лет.

2.4.1. Заселено (отработано) стволовыми вредителями:

Вид вредителя	Порода	Встречаемость заселенных деревьев, % от запаса породы	Встречаемость отработанных деревьев, % от запаса породы	Степень заселения лесного насаждения
1	2	3	4	5
-	-	-	-	-

2.4.2. Повреждено огнем:

Вид пожара	Порода	Состояние корневых лап		Состояние корневой шейки		Высушивание луба		Обугленность древесины более 1/3 высоты ствола	
		% поврежденных огнем корней	% деревьев с данным повреждением	Обугленность древесины шейки по окружности (1/4; 1/2; 3/4; более 3/4)	% деревьев с данным повреждением	по окружности (1/4; 2/4; 3/4; более 3/4)	% деревьев с данным повреждением	по окружности ствола (менее 1/2; более 1/2)	% деревьев с данным повреждением
1	2	3	4	5	6	7	8	9	10
-	-								

2.4.3. Поражено болезнями:

Болезнь/возбудитель	Порода	Встречаемость, % от запаса насаждения	Степень поражения лесного насаждения
1	2	3	4
Трутовик настоящий	Б	31.3	сильная
Трутовик осиновый (трутовик ложный осиновый)	Ос	23.8	средняя
Опёнок	Днп	6.4	-
Трутовик ложный дубовый и дуболюбивый	Днп	2.6	-

2.5. Выборке подлежит 64.1 % деревьев по запасу, в том числе:  
 без признаков ослабления 0 %,  
 ослабленных 0 %,  
 сильно ослабленных 0 %,  
 усыхающих 0 %,  
 свежего сухостоя 0 %,  
 свежего ветровала 0 %,  
 свежего бурелома 0 %,  
 старого сухостоя 0 %,  
 старого ветровала 16.1 %,  
 старого бурелома 48 %.

2.6. Полнота лесного насаждения после уборки деревьев, подлежащих рубке, составит: 0.3

Критическая полнота для данной категории лесных насаждений и преобладающей породы составляет: 0.3

### ЗАКЛЮЧЕНИЕ к инструментальному обследованию участка.

Фактическая таксационная характеристика лесного насаждения соответствует таксационному описанию. Насаждение подвержено негативному воздействию, насаждение с нарушенной устойчивостью, в целях улучшения санитарного и лесопатологического состояния участка назначается проведение УНД на площади 8 га (в соответствии с п. 57 приказа МПР от 09.11.2020 г. N 912 (Об утверждении Правил осуществления мероприятий по предупреждению распространения вредных организмов).

Участковое лесничество	Урочище (дача)	Квартал	Выдел	Площадь выдела, га	ЛП выдел	Площадь ЛП выдела	Вид мероприятия	Площадь мероприятия, га	Породы	Доля выбираемой древесины по запасу, %	Рекомендуемый срок проведения мероприятия
1	2	3	4	5	6	7	8	9	10	11	12
Калининское	,	46	10	8.0	-	-	УНД	8.0	Б, Ос, Днп.	64.1	2024-2026 годы

Ведомость временной пробной площади и абрис участка леса прилагаются (приложение 2 и 3 к акту).

РЕКОМЕНДАЦИИ по проведению мероприятий, не относящихся к мероприятиям по предупреждению распространения вредных организмов: нет.

Дата проведения ЛПО: 24.05.2024 года.

Дата составления документа: 19.06.2024 года.

Исполнитель работ по проведению лесопатологического обследования:

Фамилия, имя и отчество (при наличии): Лодыгин А.В.

Организация: ООО НПП "АЦЛПИ"

Должность: Инженер лесопатолог

Подпись

Телефон: 8 (952) 555 53 14

Результаты проведения лесопатологического обследования лесных насаждений  
за Май месяц 2024 г.

Субъект Российской Федерации: Липецкая область. Лесничество: Чаплыгинское.  
Участковое лесничество: Калининское. Урочище (лесная дача): -

Номер квартала	Номер выдела	Площадь выдела, га	Целевое назначение лесов	Категория защитных лесов	ОЗУ	Номер лп выдела	Площадь лп выдела, га	Таксационная характеристика лесного насаждения									Число деревьев на временной пробной площади, шт.	Распределение деревьев по категориям состояния, % от запаса												Причина ослабления, повреждения	Подлежит рубке, % от запаса	Назначенные мероприятия					
								состав	порода	возраст	средняя высота, м	средний диаметр, см	тип леса	полнота	бонитет	запас, куб. м/га		без признаков ослабления		ослабленные		сильно ослабленные		усыхающие		свежий сухой	свежий ветровал	свежий бурелом	старый сухой			старый ветровал	старый бурелом	33	34	35	36
																		Н	Р	Н	Р	Н	Р	Н	Р												
46	10	8.0	Защитные леса	Лесостепные леса	нет	-	-	5Б2Ос3Днп	Всего	55	18	18	СДКРТ	0.7	3	130	3484	1.3		28.6		6.0												822; 355; 358; 821; 467; 360.	64.1	УНД	8.0
								Б	-	-	-	-	-	-	-	1744	1.7		34.6		3.2												60.5				
								Ос	-	-	-	-	-	-	-	942	1.3		18.4		2.9												77.4				
								Днп	-	-	-	-	-	-	-	798			28.9		19.7												51.4				
									-	-	-	-	-	-	-																						
									-	-	-	-	-	-	-																						

Условные обозначения: Н - деревья не подлежат рубке; Р - деревья подлежат рубке.  
Исполнитель работ по проведению лесопатологического обследования:

*Лодыгин*

Фамилия, имя и отчество (при наличии) Лодыгин А.В.  
Дата составления документа: 19.06.2024 года. Тел. 8 (952) 555 53 14

## ВРЕМЕННАЯ ПРОБНАЯ ПЛОЩАДЬ

1.1 Субъект Российской Федерации: Липецкая область.

Лесничество: Чаплыгинское.

Участковое лесничество: Калининское.

Урочище (дача): -.

Квартал: 46. Выдел: 10. Площадь выдела: 8 га.

Лесопатологический выдел: -. Площадь лесопатологического выдела: -

1.2 Метод перече́та: сплошной пере́чет.

Количество лент/площадок: -.

Размеры площадок: -.

Размер временной пробной площади: 8 га.

1.3 Фактиче́кая такса́ционная характеристика насаждения:

состав: 5Б2Ос3Днп; возраст: 55 лет; тип леса: СДКРТ; полнота: 0.7

бонитет: 3; запас на га: 130 кубм; возобновление: отсутствует.

1.4 Номер очага вредных организмов: б/н.

Тип очага вредных организмов: хронический.

Фаза развития очага вредных организмов: кризис.

1.5 Причины ослабления, повреждения насаждения и время: воздействия шквалистых и ураганных ветров прошлых лет, повлекшие слом стволов деревьев (код 822); трутовик настоящий (код 355); трутовик осиновый (трутовик ложный осиновый) (код 358); воздействия сильных ветров прошлых лет, повлекшие наклон более 10°, изгиб или вывал деревьев (код 821); опёнок (код 467); трутовик ложный дубовый и дуболюбивый (код 360). Время повреждения: 2021-2023 гг. Состояние насаждения: с нарушенной устойчивостью, СКС насаждения 3.97.

1.6 Назначенные мероприятия: УНД.

Исполнитель работ по проведению лесопатологического обследования:

Фамилия, имя и отчество (при наличии) Лодыгин А.В.



Дата составления документа: 19.06.2024 года. Тел. 8 (952) 555 53 14

**ВЕДОМОСТЬ ПЕРЕЧЕТА ДЕРЕВЬЕВ**

Итоговая ведомость по насаждению. СКС насаждения: 3.97.

Ступени толщины см	Количество деревьев по категориям состояния, шт.																Всего	
	1		2		3		4		5		5 (а,б,в)			5 (г,д,е)			шт./ куб.м.	в т.ч. подлежит рубке, %
	Н	З	Н	З	Н	З	Н	З	Н	З	Н	З	О	Н	З	О		
1	2	3	4	5	6	7	8	9	10	11	12	13	14	15	16	17	18	19
8	4		74		14												92/2.76	
12	4		96		20										139		259/21.2	4.0
16	13		292		60										529		894/154.08	15.2
20	17		384		80										653		1134/337.82	18.7
24	9		194		40										444		687/310.52	12.7
28	3		57		12										226		298/192.64	6.5
32	1		28		5										86		120/107.08	2.5
-																		
-																		
-																		
итого, шт	51		1125		231										2077		3484	59.6
итого, куб.м.	14.52		322.01		67.29										722.28		1126.1	64.1
итого, куб,%	1.3		28.6		6.0										64.1		100.0	64.1

Условные обозначения: Н - не заселено (не поражено, не повреждено), З - заселено стволовыми вредителями (поражено болезнями, повреждено огнем), О - отработано вредителями.

Порода1: Б. СКС породы: 3.83.

Ступени толщины см	Количество деревьев по категориям состояния, шт.																Всего	
	1		2		3		4		5		5 (а,б,в)			5 (г,д,е)			шт./ куб.м.	в т.ч. подлежит рубке, %
	Н	З	Н	З	Н	З	Н	З	Н	З	Н	З	О	Н	З	О		
1	2	3	4	5	6	7	8	9	10	11	12	13	14	15	16	17	18	19
8	3		48		4												55/1.65	
12	3		62		6												71/5.68	
16	9		188		18										222		437/74.29	12.7
20	12		247		24										264		547/158.63	15.2
24	6		125		12										224		367/157.81	12.8
28	2		36		3										142		183/113.46	8.1
32	1		18		1										64		84/70.56	3.7
-																		
-																		
-																		
итого, шт	36		724		68										916		1744	52.5
итого, куб.м.	10.00		201.18		18.48										352.42		582.08	60.5
итого, куб,%	1.7		34.6		3.2										60.5		100.0	60.5

Причины назначения в рубку деревьев категорий состояния:

1
2
3
4

Порода2: Ос. СКС породы: 4.34.

Ступени толщины см	Количество деревьев по категориям состояния, шт.																Всего	
	1		2		3		4		5		5 (а,б,в)			5 (г,д,е)			шт./ куб.м.	в т.ч. подлежит рубке, %
	Н	З	Н	З	Н	З	Н	З	Н	З	Н	З	О	Н	З	О		
1	2	3	4	5	6	7	8	9	10	11	12	13	14	15	16	17	18	19
8	1		14		2												17/0.51	
12	1		17		3										27		48/4.32	2.9
16	4		53		8										145		210/37.8	15.4
20	5		70		11										223		309/95.79	23.6
24	3		35		5										188		231/110.88	20.0
28	1		11		2										84		98/67.62	8.9
32			6		1										22		29/29.87	2.3
-																		
-																		
-																		
итого, шт	15		206		32										689		942	73.1
итого, куб.м.	4.52		63.76		9.99										268.52		346.79	77.4
итого, куб,%	1.3		18.4		2.9										77.4		100.0	77.4

Причины назначения в рубку деревьев категорий состояния:

1
2
3
4

Порода3: Днп. СКС породы: 3.74.

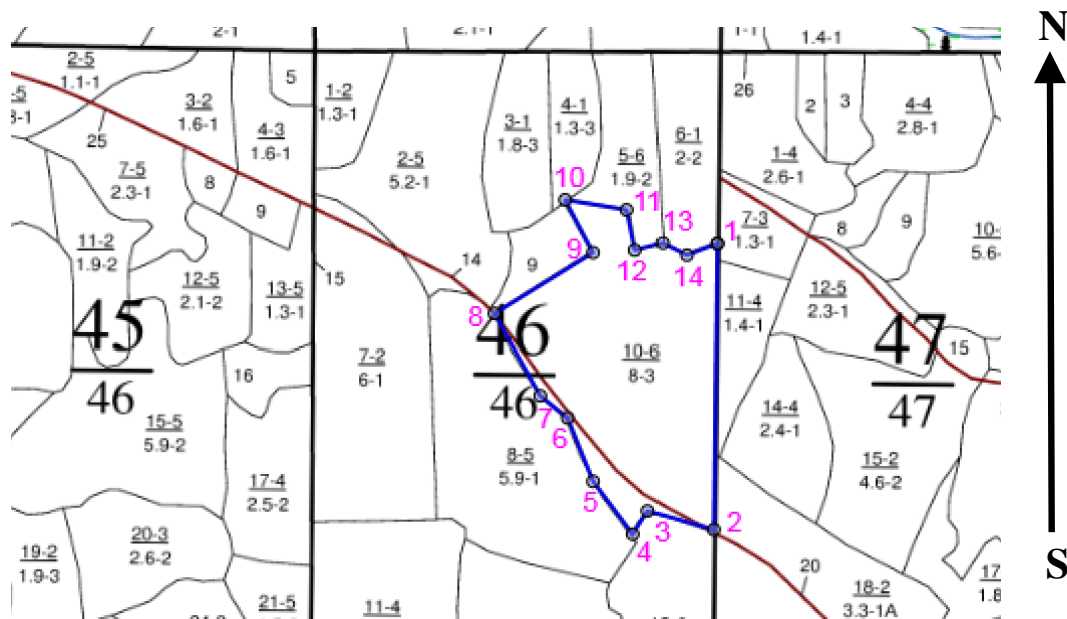
Ступени толщины см	Количество деревьев по категориям состояния, шт.																Всего													
	1		2		3		4		5		5 (а,б,в)			5 (г,д,е)			шт./ куб.м.	в т.ч. подлежит рубке, %												
	Н	З	Н	З	Н	З	Н	З	Н	З	Н	З	О	Н	З	О														
1		3		5		6		7		8		9		10		11		12		13		14		15		16		17	18	19
8				12		8																				112		20/0.6		
12				17		11																				162		140/11.2	14.0	
16				51		34																				166		247/41.99	20.3	
20				67		45																				32		278/83.4	20.8	
24				34		23																						89/41.83	4.0	
28				10		7																						17/11.56		
32				4		3																						7/6.65		
-																														
-																														
-																														
итого, шт				195		131																					472		798	59.1
итого, куб.м.				57.07		38.82																				101.34		197.23	51.4	
итого, куб.%				28.9		19.7																				51.4		100.0	51.4	

Причины назначения в рубку деревьев категорий состояния:

1
2
3
4

Абрис участка леса

Масштаб 1:10000



Условные обозначения:

границы обследованных выделов

№ квартала	№ выдела	№ ЛПП выдела	Размеры ленты (круговой площадки) перечета				Координаты ППП	
			№ ленты (площадки)	Длина, м	Ширина, м	Радиус, м		
46	10	-	Сплошной перечет				8.00	

**Пространственное размещение лесопатологических выделов**

(включается в Акт при выделении лесопатологических выделов, для указания пространственного расположения поврежденных и погибших насаждений)

Номера точек	Координаты		Длина, м
	Длина, м	Ширина, м	
1->2	53.00485°	40.06531°	379.3
2->3	53.00144°	40.06524°	89.8
3->4	53.00166°	40.06395°	36.4
4->5	53.00139°	40.06366°	87.5
5->6	53.00202°	40.06288°	90.7
6->7	53.00278°	40.06238°	46.6
7->8	53.00304°	40.06184°	124
8->9	53.00402°	40.06094°	153
9->10	53.00474°	40.06288°	79.3
10->11	53.00538°	40.06233°	82
11->12	53.00526°	40.06354°	54.6
12->13	53.00477°	40.0637°	37.3
13->14	53.00486°	40.06424°	35.3
14->1	53.00471°	40.06471°	43

Исполнитель работ по проведению лесопатологического обследования:

Фамилия, имя и отчество (при наличии) Лодыгин А.В.

Дата составления документа: 19.06.2024 года. Тел. 8 (952) 555 53 14