

2. Инструментальное (детальное) обследование лесных насаждений.

2.1. Лесничество: Задонское, участковое лесничество: Хлевенское,
Урочище (дача): -, Квартал 1 Выдел 13 Лесопатологический выдел: -

Наличие ограничений или особенностей участка, влияющих на назначение СОМ:

имеется угроза возникновения очагов вредных организмов; имеется угроза увеличения пожарной опасности в лесах.

2.2. Фактическая таксационная характеристика лесного насаждения соответствует таксационному описанию.

2.3. Состояние насаждений:

с нарушенной устойчивостью (средневзвешенная категория состояния $\geq 1,51 - \leq 4,50$)

с утраченной устойчивостью (средневзвешенная категория состояния $\geq 4,51$)

устойчивое (средневзвешенная категория состояния $< 1,50$)

2.4. Средневзвешенная категория состояния насаждения: 2.54

Причины ослабления, повреждения насаждения: воздействия шквалистых и ураганных ветров прошлых лет, повлекшие слом стволов деревьев (код 822); рак смоляной (код 371); трутовик ложный дубовый и дуболюбивый (код 360); воздействия сильных ветров прошлых лет, повлекшие наклон более 10°, изгиб или вывал деревьев (код 821); опёнок (код 467); трутовик настоящий (код 355). Данные причины определены по следующим признакам: ажурность кроны; усыхание от 1/4 до 1/2 ветвей в кроне прошлых лет; слом ствола под кроной прошлых лет; наличие плодовых тел трутовиков на стволе; усыхание >3/4 ветвей в кроне прошлых лет; обрыв корней (вывал) прошлых лет; грибница, ризоморфы и мицелиальные плёнки опёнка под корой.

2.4.1. Заселено (отработано) стволовыми вредителями:

Вид вредителя	Порода	Встречаемость заселенных деревьев, % от запаса породы	Встречаемость отработанных деревьев, % от запаса породы	Степень заселения лесного насаждения
1	2	3	4	5
-	-	-	-	-

2.4.2. Повреждено огнем:

Вид пожара	Порода	Состояние корневых лап		Состояние корневой шейки		Высушивание луба		Обугленность древесины более 1/3 высоты ствола	
		% поврежденных корней	% деревьев с ланнам повреждением	Обугленность древесины шейки по окружности (1/4; 1/2; 3/4; более 3/4)	% деревьев с ланнам повреждением	по окружности (1/4; 2/4; 3/4; более 3/4)	% деревьев с ланнам повреждением	по окружности ствола (менее 1/2; более 1/2)	% деревьев с ланнам повреждением
1	2	3	4	5	6	7	8	9	10
-	-								

2.4.3. Поражено болезнями:

Болезнь/возбудитель	Порода	Встречаемость, % от запаса насаждения	Степень поражения лесного насаждения
1	2	3	4
Рак смоляной	С	7.8	-
Трутовик ложный дубовый и дуболюбивый	Днп	2.7	-
Опёнок	Днп	1.2	-
Трутовик настоящий	Б	0.5	-

2.5. Выборке подлежит 12.3 % деревьев по запасу, в том числе:

без признаков ослабления 0 %,

ослабленных 0 %,

сильно ослабленных 0 %,

усыхающих 0 %,

свежего сухостоя 0 %,

свежего ветровала 0 %,

свежего бурелома 0 %,

старого сухостоя 2.4 %,

старого ветровала 2 %,

старого бурелома 7.9 %.

2.6. Полнота лесного насаждения после уборки деревьев, подлежащих рубке, составит: 0.7

Критическая полнота для данной категории лесных насаждений и преобладающей породы составляет: 0.3

ЗАКЛЮЧЕНИЕ к инструментальному обследованию участка.

Фактическая таксационная характеристика лесного насаждения соответствует таксационному описанию. Разделение породы сосны на возрастные поколения в приложение 1.1 и в ведомости перечета не производилось. Насаждение подвержено негативному воздействию, насаждение с нарушенной устойчивостью, в целях улучшения санитарного и лесопатологического состояния участка назначается проведение ВСП на площади 3.2 га.

Участковое лесничество	Урочище (дача)	Квартал	Выдел	Площадь выдела, га	ЛП выдел	Площадь ЛП выдела	Вид мероприятия	Площадь мероприятия, га	Породы	Доля выбираемой древесины по запасу, %	Рекомендуемый срок проведения мероприятия
1	2	3	4	5	6	7	8	9	10	11	12
Хлевенское	,	1	13	3.2	-	-	ВСП	3.2	С, Днп, Б.	12.3	2024-2026 годы

Ведомость временной пробной площади и абрис участка леса прилагаются (приложение 2 и 3 к акту).

РЕКОМЕНДАЦИИ по проведению мероприятий, не относящихся к мероприятиям по предупреждению распространения вредных организмов: нет.

Дата проведения ЛПО: 31.05.2024 года.

Дата составления документа: 24.06.2024 года.

Исполнитель работ по проведению лесопатологического обследования:

Фамилия, имя и отчество (при наличии): Лодыгин А.В.

Организация: ООО НПП "АЦЛПИ"

Должность: Инженер лесопатолог

Подпись

Телефон: 8 (952) 555 53 14

Результаты проведения лесопатологического обследования лесных насаждений
за Май месяц 2024 г.

Субъект Российской Федерации: Липецкая область. Лесничество: Задонское.
Участковое лесничество: Хлевенское. Урочище (лесная дача): -

Номер квартала	Номер выдела	Площадь выдела, га	Целевое назначение лесов	Категория защитных лесов	ОЗУ	Номер лп выдела	Площадь лп выдела, га	Таксационная характеристика лесного насаждения									Число деревьев на временной пробной площади, шт.	Распределение деревьев по категориям состояния, % от запаса												Причина ослабления, повреждение	Подлежит рубке, % от запаса	Назначенные мероприятия					
								состав	порода	возраст	средняя высота, м	средний диаметр, см	тип леса	полнота	бонитет	запас, куб. м/га		без признаков ослабления		ослабленные		сильно ослабленные		усыхающие		свежий сухой	свежий ветровал	свежий бурелом	старый сухой			старый ветровал	старый бурелом	33	34	35	36
																		Н	Р	Н	Р	Н	Р	Н	Р												
1	13	3.2	Защитные леса	Лесостепные леса	нет	-	-	6С3 С1 Дпт+Б	Всего	74	26	28	СДСН	0.8	1	340	1828	4.4		61.6		21.7												822; 371; 360; 821; 467; 355.	12.3		
									С	-	-	-	-	-	-	-	1404	1.9		67.1		21.9												9.1			
									Дпт	-	-	-	-	-	-	-	240	10.7		32.8		22.9												33.6			
									Б	-	-	-	-	-	-	-	58	46.7		22.1		14.8												16.4			
									-	-	-	-	-	-	-	-																					
									-	-	-	-	-	-	-	-																					
									-	-	-	-	-	-	-	-																					

Условные обозначения: Н - деревья не подлежат рубке; Р - деревья подлежат рубке.

Исполнитель работ по проведению лесопатологического обследования:

Лодыгин

Фамилия, имя и отчество (при наличии) Лодыгин А.В.

Дата составления документа: 24.06.2024 года. Тел. 8 (952) 555 53 14

ВРЕМЕННАЯ ПРОБНАЯ ПЛОЩАДЬ

1.1 Субъект Российской Федерации: Липецкая область.

Лесничество: Задонское.

Участковое лесничество: Хлевенское.

Урочище (дача): -.

Квартал: 1. Выдел: 13. Площадь выдела: 3.2 га.

Лесопатологический выдел: -. Площадь лесопатологического выдела: -

1.2 Метод перече́та: сплошной пере́чет.

Количество лент/площадок: -.

Размеры площадок: -.

Размер временной пробной площади: 3.2 га.

1.3 Фактиче́кая такса́ционная характеристика насаждения:

состав: 6СЗС1Днп+Б; возраст: 74 лет; тип леса: СДСН; полнота: 0.8

бонитет: 1; запас на га: 340 кбм; возобновление: отсутствует.

1.4 Номер очага вредных организмов: б/н.

Тип очага вредных организмов: -.

Фаза развития очага вредных организмов: -.

1.5 Причины ослабления, повреждения насаждения и время: воздействия шквалистых и ураганных ветров прошлых лет, повлекшие слом стволов деревьев (код 822); рак смоляной (код 371); трутовик ложный дубовый и дуболюбивый (код 360); воздействия сильных ветров прошлых лет, повлекшие наклон более 10°, изгиб или вывал деревьев (код 821); опёнок (код 467); трутовик настоящий (код 355). Время повреждения: 2021-2023 гг. Состояние насаждения: с нарушенной устойчивостью, СКС насаждения 2.54.

1.6 Назначенные мероприятия: ВСП.

Исполнитель работ по проведению лесопатологического обследования:

Фамилия, имя и отчество (при наличии) Лодыгин А.В.



Дата составления документа: 24.06.2024 года. Тел. 8 (952) 555 53 14

ВЕДОМОСТЬ ПЕРЕЧЕТА ДЕРЕВЬЕВ

Итоговая ведомость по насаждению. ККС насаждения: 2.54.

Ступени толщины см	Количество деревьев по категориям состояния, шт.																	Всего	
	1		2		3		4		5		5 (а,б,в)			5 (г,д,е)			шт./ куб.м.	в т.ч. подлежит рубке, %	
	Н	З	Н	З	Н	З	Н	З	Н	З	Н	З	О	Н	З	О			
1	2	3	4	5	6	7	8	9	10	11	12	13	14	15	16	17	18	19	
8			2		1										17		20/0.62	1.0	
12			17		6										40		63/5.45	2.4	
16	3		44		15										66		128/22.77	3.9	
20	6		82		29										73		190/61.8	4.3	
24	19		250		87										66		422/212.94	3.9	
28	25		329		116										45		515/371.92	2.6	
32	12		166		60										16		254/249.65	0.9	
36	3		48		16										5		72/92.25	0.3	
40	2		19		7										4		32/51.63	0.2	
более 40			4		2												6/11.94		
итого, шт	70		961		339										332		1702	19.5	
итого, куб.м.	47.45		666.07		235.07										132.38		1080.97	12.3	
итого, куб,%	4.4		61.6		21.7										12.3		100.0	12.3	

Условные обозначения: Н - не заселено (не поражено, не повреждено), З - заселено стволовыми вредителями (поражено болезнями, повреждено огнем), О - отработано вредителями.

Порода1: С. ККС породы: 2.47.

Ступени толщины см	Количество деревьев по категориям состояния, шт.																	Всего	
	1		2		3		4		5		5 (а,б,в)			5 (г,д,е)			шт./ куб.м.	в т.ч. подлежит рубке, %	
	Н	З	Н	З	Н	З	Н	З	Н	З	Н	З	О	Н	З	О			
1	2	3	4	5	6	7	8	9	10	11	12	13	14	15	16	17	18	19	
8			2		1												3/0.09		
12			16		5										18		39/3.51	1.3	
16	1		40		13										43		97/17.46	3.1	
20	2		75		24										57		158/52.14	4.0	
24	7		230		74										54		365/186.15	3.8	
28	9		303		98										28		438/319.74	2.0	
32	4		153		50										4		211/208.89	0.3	
36	1		44		14										1		60/77.4	0.1	
40	1		18		6										2		27/43.74	0.1	
более 40			4		2												6/11.94		
итого, шт	25		885		287										207		1404	14.7	
итого, куб.м.	17.85		617.29		201.28										84.64		921.06	9.1	
итого, куб,%	1.9		67.1		21.9										9.1		100.0	9.1	

Причины назначения в рубку деревьев категорий состояния:

- 1 _____
- 2 _____
- 3 _____
- 4 _____

Порода2: Днп. ККС породы: 3.13.

Ступени толщины см	Количество деревьев по категориям состояния, шт.																	Всего	
	1		2		3		4		5		5 (а,б,в)			5 (г,д,е)			шт./ куб.м.	в т.ч. подлежит рубке, %	
	Н	З	Н	З	Н	З	Н	З	Н	З	Н	З	О	Н	З	О			
1	2	3	4	5	6	7	8	9	10	11	12	13	14	15	16	17	18	19	
8															15		15/0.45	6.3	
12			1		1										20		22/1.76	8.3	
16	1		3		2										21		27/4.59	8.7	
20	2		6		4										14		26/7.8	5.8	
24	6		17		11										10		44/20.68	4.2	
28	7		22		15										15		59/40.12	6.3	
32	4		11		8										11		34/32.3	4.6	
36	1		3		2										3		9/11.16	1.3	
40			1		1										2		4/6.32	0.8	
более 40																			
итого, шт	21		64		44										111		240	46.3	
итого, куб.м.	13.39		41.09		28.65										42.05		125.18	33.6	
итого, куб,%	10.7		32.8		22.9										33.6		100.0	33.6	

Причины назначения в рубку деревьев категорий состояния:

- 1 _____
- 2 _____
- 3 _____
- 4 _____

Порода3: Б. СКС породы: 2.17.

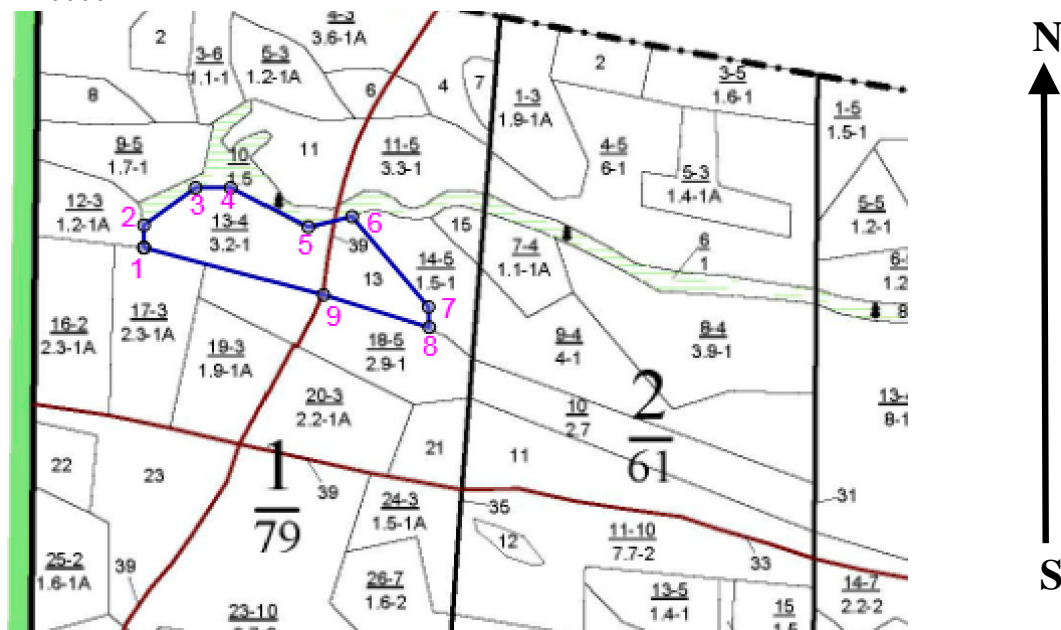
Ступени толщины см	Количество деревьев по категориям состояния, шт.																Всего			
	1		2		3		4		5		5 (а,б,в)			5 (г,д,е)			шт./ куб.м.	в т.ч. подлежит рубке, %		
	Н	З	Н	З	Н	З	Н	З	Н	З	Н	З	О	Н	З	О				
1																		18	19	
8																		2	2/0.08	3.7
12																		2	2/0.18	3.4
16	1		1															2	4/0.72	3.4
20	2		1		1													2	6/1.86	3.4
24	6		3		2													2	13/6.11	3.4
28	9		4		3													2	18/12.06	3.4
32	4		2		2													1	9/8.46	1.7
36	1		1															1	3/3.69	1.7
40	1																		1/1.57	
более 40																				
итого, шт	24		12		8													14	58	24.1
итого, куб.м.	16.21		7.69		5.14													5.69	34.73	16.4
итого, куб,%	46.7		22.1		14.8													16.4	100.0	16.4

Причины назначения в рубку деревьев категорий состояния:

1
2
3
4

Абрис участка леса

Масштаб 1:10000



1 2
4 3 границы обследованных выделов

Условные обозначения:

№ квартала	№ выдела	№ ЛПП выдела	Размеры ленты (круговой площадки) перечеа				Координаты ПП	
			№ ленты (площадки)	Длина, м	Ширина, м	Радиус, м		
1	13	-	Сплошной перечет				3.20	

Пространственное размещение лесопатологических выделов

(включается в Акт при выделении лесопатологических выделов, для указания пространственного расположения поврежденных и погибших насаждений)

Номера точек	Координаты		Длина, м
	52.30979°	39.09083789°	
1->2	52.30979°	39.09083789°	29.9
2->3	52.31005°	39.09083789°	84.2
3->4	52.3105°	39.09183704°	46.2
4->5	52.3105°	39.09251647°	113.5
5->6	52.31003°	39.09399926°	59.2
6->7	52.31016°	39.09484581°	156.7
7->8	52.30908°	39.09632658°	27.2
8->9	52.30883°	39.0963399°	145.8
9->1	52.30922°	39.09429193°	243.1

Исполнитель работ по проведению лесопатологического обследования:

Лодыгин

Фамилия, имя и отчество (при наличии) Лодыгин А.В.

Дата составления документа: 24.06.2024 года. Тел. 8 (952) 555 53 14