

УТВЕРЖДАЮ:

Должность и.о. начальника управления лесного хозяйства
Липецкой области

ФИО Есипов Н.В.

Дата 26.06.2024 г.

Акт
лесопатологического обследования № 67
лесных насаждений Задонского лесничества
Липецкой области

Способ лесопатологического обследования: 1. Визуальный
2. Инструментальный

Место проведения

Участковое лесничество	Урочище (дача)	Квартал	Выдел	Площадь выдела, га	Лесопатологический выдел	Площадь лесопатологического выдела, га
Хлевенское	-	113	2	6.5	-	-

Лесопатологическое обследование проведено на общей площади 6.5 га.

Кадастровый номер участка: _____
(для участков, предоставленных в постоянное (бессрочное пользование, аренду)

Документ о праве пользования:

- от - № -

(тип документа о праве пользования, дата, номер, вид разрешенного использования лесов)

2. Инструментальное (детальное) обследование лесных насаждений.

2.1. Лесничество: Задонское, участковое лесничество: Хлевенское,
Урочище (дача): -, Квартал 113 Выдел 2 Лесопатологический выдел: -.

Наличие ограничений или особенностей участка, влияющих на назначение СОМ:

имеется угроза возникновения очагов вредных организмов; имеется угроза увеличения пожарной опасности в лесах.

2.2. Фактическая таксационная характеристика лесного насаждения соответствует таксационному описанию.

2.3. Состояние насаждений:

с нарушенной устойчивостью (средневзвешенная категория состояния $\geq 1,51$ – $\leq 4,50$) ■

с утраченной устойчивостью (средневзвешенная категория состояния $\geq 4,51$) □

устойчивое (средневзвешенная категория состояния $< 1,50$) □

2.4. Средневзвешенная категория состояния насаждения: 3.04

Причины ослабления, повреждения насаждения: губка корневая (код 466); воздействия шквалистых и ураганных ветров прошлых лет, повлекшие слом стволов деревьев (код 822); воздействия сильных ветров прошлых лет, повлекшие наклон более 10° , изгиб или вывал деревьев (код 821); рак смоляной (код 371); трутовик настоящий (код 355); опёнок (код 467). Данные причины определены по следующим признакам: ажурность кроны; слом ствола под кроной прошлых лет; обрыв корней (вывал) прошлых лет; усыхание $> 3/4$ ветвей в кроне прошлых лет; усыхание от $1/4$ до $1/2$ ветвей в кроне прошлых лет; наличие плодовых тел трутовиков на стволе; грибница, ризоморфы и мицелиальные плёнки опёнка под корой.

2.4.1. Заселено (отработано) стволовыми вредителями:

Вид вредителя	Порода	Встречаемость заселенных деревьев, % от запаса породы	Встречаемость отработанных деревьев, % от запаса породы	Степень заселения лесного насаждения
1	2	3	4	5
-	-	-	-	-

2.4.2. Повреждено огнем:

Вид пожара	Порода	Состояние корневых лап		Состояние корневой шейки		Высушивание луба		Обугленность древесины более 1/3 высоты ствола	
		% поврежденных огнем корней	% деревьев с ланнам повреждением	Обугленность древесины шейки по окружности (1/4; 1/2; 3/4; более 3/4)	% деревьев с ланнам повреждением	по окружности (1/4; 2/4; 3/4; более 3/4)	% деревьев с ланнам повреждением	по окружности ствола (менее 1/2; более 1/2)	% деревьев с ланнам повреждением
1	2	3	4	5	6	7	8	9	10
-	-								

2.4.3. Поражено болезнями:

Болезнь/возбудитель	Порода	Встречаемость, % от запаса насаждения	Степень поражения лесного насаждения
1	2	3	4
Губка корневая	С	34.9	сильная
Рак смоляной	С	8.5	-
Трутовик настоящий	Б	1	-
Опёнок	Кло	0.3	-

2.5. Выборке подлежит 36.2 % деревьев по запасу, в том числе:

без признаков ослабления 0 %,

ослабленных 0 %,

сильно ослабленных 0 %,

усыхающих 0 %,

свежего сухостоя 0 %,

свежего ветровала 0 %,

свежего бурелома 0 %,

старого сухостоя 9.3 %,

старого ветровала 11.3 %,

старого бурелома 15.6 %.

2.6. Полнота лесного насаждения после уборки деревьев, подлежащих рубке, составит: 0.5

Критическая полнота для данной категории лесных насаждений и преобладающей породы составляет: 0.3

ЗАКЛЮЧЕНИЕ к инструментальному обследованию участка.

Фактическая таксационная характеристика лесного насаждения соответствует таксационному описанию. Насаждение подвержено негативному воздействию, насаждение с нарушенной устойчивостью, в целях улучшения санитарного и лесопатологического состояния участка назначается проведение ВСП на площади 6.5 га.

Участковое лесничество	Урочище (дача)	Квартал	Выдел	Площадь выдела, га	ЛП выдел	Площадь ЛП выдела	Вид мероприятия	Площадь мероприятия, га	Породы	Доля выбираемой древесины по запасу, %	Рекомендуемый срок проведения мероприятия
1	2	3	4	5	6	7	8	9	10	11	12
Хлевенское	,	113	2	6.5	-	-	ВСП	6.5	С, Б, Кло.	36.2	2024-2026 годы

Ведомость временной пробной площади и абрис участка леса прилагаются (приложение 2 и 3 к акту).

РЕКОМЕНДАЦИИ по проведению мероприятий, не относящихся к мероприятиям по предупреждению распространения вредных организмов: нет.

Дата проведения ЛПО: 31.05.2024 года.

Дата составления документа: 24.06.2024 года.

Исполнитель работ по проведению лесопатологического обследования:

Фамилия, имя и отчество (при наличии): Лодыгин А.В.

Организация: ООО НПП "АЦЛПИ"

Должность: Инженер лесопатолог

Подпись

Телефон: 8 (952) 555 53 14

Результаты проведения лесопатологического обследования лесных насаждений
за Май месяц 2024 г.

Субъект Российской Федерации: Липецкая область. Лесничество: Задонское.
Участковое лесничество: Хлевенское. Урочище (лесная дача): -

1	2	3	4	5	6	7	8	Таксационная характеристика лесного насаждения									18	Распределение деревьев по категориям состояния, % от запаса												33	34	Назначенные мероприятия				
								9	10	11	12	13	14	15	16	17		без признаков ослабления		ослабленные		сильно ослабленные		усыхающие		27	28	29	30			31	32	35	36	
																		Н	Р	Н	Р	Н	Р	Н	Р											
113	2	6.5	Защитные леса	Лесосеменные леса	нет	-	-	10С+Б	Всего	64	26	30	СДСН	0.7	1А	290	3333	7.8		52.8		3.2										466; 822; 821; 371; 355; 467.	36.2	ВСП	6.5	
								С	-	-	-	-	-	-	-	2790	3.3		55.7		3.3											37.7				
								Б	-	-	-	-	-	-	-	109	48.9		18.8		5.6											26.7				
								Кло	-	-	-	-	-	-	-	434	85.0		6.3													8.7				
									-	-	-	-	-	-	-																					
									-	-	-	-	-	-	-																					

В насаждении присутствуют породы отражённые в приложении 1.1, но не отражённые в таксационном описании из-за незначительного объёма.

Условные обозначения: Н - деревья не подлежат рубке; Р - деревья подлежат рубке.

Исполнитель работ по проведению лесопатологического обследования:

Лодыгин

Фамилия, имя и отчество (при наличии) Лодыгин А.В.

Дата составления документа: 24.06.2024 года. Тел. 8 (952) 555 53 14

ВРЕМЕННАЯ ПРОБНАЯ ПЛОЩАДЬ

1.1 Субъект Российской Федерации: Липецкая область.

Лесничество: Задонское.

Участковое лесничество: Хлевенское.

Урочище (дача): -.

Квартал: 113. Выдел: 2. Площадь выдела: 6.5 га.

Лесопатологический выдел: -. Площадь лесопатологического выдела: -

1.2 Метод перече́та: сплошной пере́чет.

Количество лент/площадок: -.

Размеры площадок: -.

Размер временной пробной площади: 6.5 га.

1.3 Фактиче́кая такса́ционная характеристика насаждения:

состав: 10С+Б; возраст: 64 лет; тип леса: СДСН; полнота: 0.7

бонитет: 1А; запас на га: 290 кубм; возобновление: благонадежное, состав: 9КЛЮ1ЯО, 0.5 тыс.шт. на га.

1.4 Номер очага вредных организмов: б/н.

Тип очага вредных организмов: хронический.

Фаза развития очага вредных организмов: кризис.

1.5 Причины ослабления, повреждения насаждения и время: губка корневая (код 466); воздействия шквалистых и ураганных ветров прошлых лет, повлекшие слом стволов деревьев (код 822); воздействия сильных ветров прошлых лет, повлекшие наклон более 10°, изгиб или вывал деревьев (код 821); рак смоляной (код 371); трутовик настоящий (код 355); опёнок (код 467). Время повреждения: 2021-2023 гг. Состояние насаждения: с нарушенной устойчивостью, СКС насаждения 3.04.

1.6 Назначенные мероприятия: ВСП.

Исполнитель работ по проведению лесопатологического обследования:

Фамилия, имя и отчество (при наличии) Лодыгин А.В.



Дата составления документа: 24.06.2024 года. Тел. 8 (952) 555 53 14

ВЕДОМОСТЬ ПЕРЕЧЕТА ДЕРЕВЬЕВ

Итоговая ведомость по насаждению. ККС насаждения: 3.04.

Ступени толщины см	Количество деревьев по категориям состояния, шт.															Всего		
	1		2		3		4		5		5 (а,б,в)			5 (г,д,е)			шт./ куб.м.	в т.ч. подлежит рубке, %
	Н	З	Н	З	Н	З	Н	З	Н	З	Н	З	О	Н	З	О		
1	2	3	4	5	6	7	8	9	10	11	12	13	14	15	16	17	18	19
8	58		5														63/1.89	
12	100		9												53		162/1.89	1.6
16	133		31		1										312		477/76.53	9.4
20	71		57		3										450		581/170.53	13.5
24	39		99		6										373		517/238.86	11.2
28	29		298		20										250		597/398.79	7.5
32	38		392		25										105		560/507.43	3.2
36	20		199		13										37		269/316.38	1.1
40	5		58		3										8		74/109.31	0.2
более 40	2		29		1										1		33/62.14	
итого, шт	495		1177		72										1589		3333	47.7
итого, куб.м.	147.15		999.92		61.32										685.36		1893.75	36.2
итого, куб,%	7.8		52.8		3.2										36.2		100.0	36.2

Условные обозначения: Н - не заселено (не поражено, не повреждено), З - заселено стволовыми вредителями (поражено болезнями, повреждено огнем), О - отработано вредителями.

Порода1: С. ККС породы: 3.13.

Ступени толщины см	Количество деревьев по категориям состояния, шт.															Всего		
	1		2		3		4		5		5 (а,б,в)			5 (г,д,е)			шт./ куб.м.	в т.ч. подлежит рубке, %
	Н	З	Н	З	Н	З	Н	З	Н	З	Н	З	О	Н	З	О		
1	2	3	4	5	6	7	8	9	10	11	12	13	14	15	16	17	18	19
8			1														1/0.03	
12			2												49		51/4.08	1.8
16	1		21		1										297		320/54.4	10.6
20	3		51		3										435		492/147.6	15.6
24	6		96		6										357		465/218.55	12.8
28	18		293		18										244		573/383.91	8.7
32	23		386		23										97		529/481.39	3.5
36	12		196		12										36		256/302.08	1.3
40	3		57		3										8		71/105.08	0.3
более 40	1		29		1										1		32/60.4	
итого, шт	67		1132		67										1524		2790	54.6
итого, куб.м.	57.30		982.33		57.30										660.59		1757.52	37.7
итого, куб,%	3.3		55.7		3.3										37.7		100.0	37.7

Причины назначения в рубку деревьев категорий состояния:

- 1 _____
- 2 _____
- 3 _____
- 4 _____

Порода2: Б. ККС породы: 2.37.

Ступени толщины см	Количество деревьев по категориям состояния, шт.															Всего		
	1		2		3		4		5		5 (а,б,в)			5 (г,д,е)			шт./ куб.м.	в т.ч. подлежит рубке, %
	Н	З	Н	З	Н	З	Н	З	Н	З	Н	З	О	Н	З	О		
1	2	3	4	5	6	7	8	9	10	11	12	13	14	15	16	17	18	19
12															4		4/0.32	3.7
16	1														4		5/0.85	3.7
20	2		1												14		17/4.93	12.8
24	4		1												6		11/4.73	5.5
28	11		5		2										6		24/14.88	5.5
32	15		6		2										8		31/26.04	7.3
36	8		3		1										1		13/14.3	0.9
40	2		1														3/4.23	
44	1																1/1.74	
более 44																		
итого, шт	44		17		5										43		109	39.4
итого, куб.м.	35.25		13.57		4.02										19.18		72.02	26.7
итого, куб,%	48.9		18.8		5.6										26.7		100.0	26.7

Причины назначения в рубку деревьев категорий состояния:

- 1 _____
- 2 _____
- 3 _____
- 4 _____

Порода3: Кло. СКС породы: 1.41.

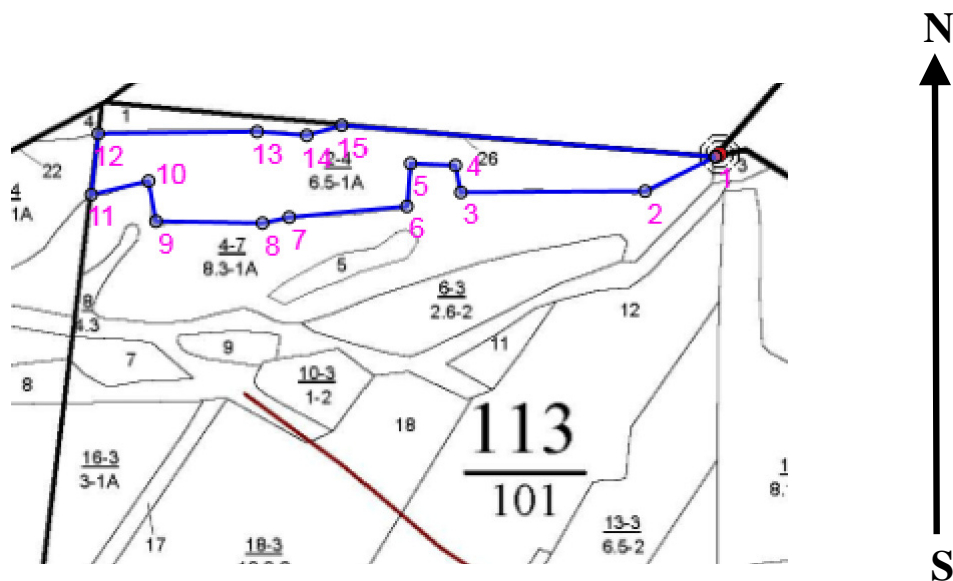
Ступени толщины см	Количество деревьев по категориям состояния, шт.															Всего		
	1		2		3		4		5		5 (а,б,в)			5 (г,д,е)			шт./ куб.м.	в т.ч. подлежит рубке, %
	Н	З	Н	З	Н	З	Н	З	Н	З	Н	З	О	Н	З	О		
1	2	3	4	5	6	7	8	9	10	11	12	13	14	15	16	17	18	19
8	58		4														62/1.86	
12	100		7														107/7.49	
16	131		10												11		152/21.28	2.6
20	66		5												1		72/18	0.2
24	29		2												10		41/15.58	2.3
-																		
-																		
-																		
-																		
итого, шт	384		28												22		434	5.1
итого, куб.м.	54.60		4.02												5.59		64.21	8.7
итого, куб,%	85.0		6.3												8.7		100.0	8.7

Причины назначения в рубку деревьев категорий состояния:

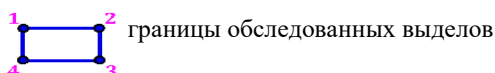
1
2
3
4

Абрис участка леса

Масштаб 1:10000



Условные обозначения:



№ квартала	№ выдела	№ ЛПП выдела	Размеры ленты (круговой площадки) перечеа				Координаты ПП	
			№ ленты (площадки)	Длина, м	Ширина, м	Радиус, м		
113	2	-	Сплошной перечет				6.50	

Пространственное размещение лесопатологических выделов

(включается в Акт при выделении лесопатологических выделов, для указания пространственного расположения поврежденных и погибших насаждений)

Номера точек	Координаты		Длина, м
	52.29471°	39.15112°	
1->2	52.29471°	39.15112°	103.4
2->3	52.2943°	39.14976°	242.9
3->4	52.29428°	39.14619°	36.5
4->5	52.29461°	39.14608°	59.2
5->6	52.29463°	39.14521°	57
6->7	52.29412°	39.14514°	154.6
7->8	52.29399°	39.14288°	36.1
8->9	52.29392°	39.14236°	140.4
9->10	52.29394°	39.14029°	54.3
10->11	52.29442°	39.14015°	77.7
11->12	52.29426°	39.13904°	81.4
12->13	52.29498°	39.13918°	209.5
13->14	52.29501°	39.14226°	65.6
14->15	52.29496°	39.14322°	47.9
15->1	52.29508°	39.14389°	493.3

Исполнитель работ по проведению лесопатологического обследования:

Лодыгин

Фамилия, имя и отчество (при наличии) Лодыгин А.В.

Дата составления документа: 24.06.2024 года. Тел. 8 (952) 555 53 14