

1. Визуальное (рекогносцировочное) лесопатологическое обследование.

Наземное

Дистанционное

1.1. На площади 2.6 га фактическая таксационная характеристика лесного насаждения соответствует таксационному описанию. На площади 2 га фактическая таксационная характеристика лесного насаждения не соответствует таксационному описанию.

Причины несоответствия: неравномерный состав и другие характеристики насаждения.

Ведомость участков с выявленными несоответствиями приведена в приложении 1 к Акту.

1.2. Лесные насаждения с нарушенной и утраченной устойчивостью выявлены на площади 4.6 га:

Участковое лесничество	Урочище (дача)	Квартал	Выдел	Площадь (га) насаждений:		Причины ослабления, повреждения
				с нарушенной устойчивостью	с утраченной устойчивостью	
1	2	3	4	5	6	8
Октябрьское	-	35	6	4.6	-	губка корневая (код 466); воздействия сильных ветров прошлых лет, повлекшие наклон более 10°, изгиб или вывал деревьев (код 821); воздействия шквалистых и ураганных ветров прошлых лет, повлекшие слом стволов деревьев (код 822); трутовик настоящий (код 355); опёнок (код 467).
Итого				4.6	-	

Состояние обследованных лесных насаждений приведено в приложениях 1.1 - 1.4 к Акту в зависимости от метода проведения ЛПО.

1.3. В обследованных лесных участках прогнозируется:

Прогноз	Площадь, га
1	2
Ослабление лесных насаждений	
Усыхание лесных насаждений различной степени	4.6
Развитие очагов вредных организмов	-

1.4. Обнаружено загрязнение лесного участка отходами и выбросами:

промышленными

бытовыми

Вид загрязнения	Размеры загрязнения			Объем, куб.м	Площадь загрязнения, га
	ширина, м	длина, м	высота, м		
1	2	3	4	5	6

ЗАКЛЮЧЕНИЕ

ЛП1 На площади 2 га насаждение усыхающее. СКС насаждения 4.35, назначено: - инструментальное ЛПО. ЛП2 На площади 1.3 га насаждение сильно ослабленное. СКС насаждения 2.53, назначено: - инструментальное ЛПО. ЛП3 На площади 1.3 га насаждение усыхающее. СКС насаждения 4.33, назначено: - инструментальное ЛПО.

Назначенные профилактические мероприятия по защите лесов: нет; агитационные мероприятия: нет.

Участковое лесничество	Урочище (дача)	Квартал	Выдел	Площадь выдела, га	Лесопатологический выдел	Площадь лесопатологического выдела, га	Вид мероприятия	Рекомендуемый срок проведения мероприятия
1	2	3	4	5	6	7	8	9
Октябрьское	-	35	6	4.6	1	2.0	инструментальное ЛПО	2024-2026 годы
Октябрьское	-	35	6	4.6	2	1.3	инструментальное ЛПО	2024-2026 годы
Октябрьское	-	35	6	4.6	3	1.3	инструментальное ЛПО	2024-2026 годы

Дата проведения обследования: 06.06.2024 года.

Исполнитель работ по проведению лесопатологического обследования:

Фамилия, имя и отчество (при наличии): Лодыгин А.В.

Организация: ООО НПП "АЦЛПИ"

Должность: Инженер лесопатолог

Лодыгин

Подпись _____

Телефон: 8 (952) 555 53 14

2. Инструментальное (детальное) обследование лесных насаждений.

2.1. Лесничество: Задонское, участковое лесничество: Октябрьское, Урочище (дача): -, Квартал 35 Выдел 6 Лесопатологический выдел: 1.

Наличие ограничений или особенностей участка, влияющих на назначение СОМ:

имеется угроза возникновения очагов вредных организмов; имеется угроза увеличения пожарной опасности в лесах.

2.2. Фактическая таксационная характеристика лесного насаждения не соответствует таксационному описанию. Причины несоответствия: неравномерный состав и другие характеристики насаждения. Ведомость насаждений с выявленными несоответствиями таксационным описаниям приведена в приложении 1 к Акту.

2.3. Состояние насаждений:

с нарушенной устойчивостью (средневзвешенная категория состояния $\geq 1,51$ – $\leq 4,50$)

с утраченной устойчивостью (средневзвешенная категория состояния $\geq 4,51$)

устойчивое (средневзвешенная категория состояния $< 1,50$)

2.4. Средневзвешенная категория состояния насаждения: 4.35

Причины ослабления, повреждения насаждения: губка корневая (код 466); воздействия сильных ветров прошлых лет, повлекшие наклон более 10° , изгиб или вывал деревьев (код 821); воздействия шквалистых и ураганых ветров прошлых лет, повлекшие слом стволов деревьев (код 822); трутовик настоящий (код 355); опёнок (код 467). Данные причины определены по следующим признакам: усыхание $> 3/4$ ветвей в кроне прошлых лет; обрыв корней (вывал) прошлых лет; ажурность кроны; усыхание от $1/4$ до $1/2$ ветвей в кроне прошлых лет; слом ствола под кроной прошлых лет; наличие плодовых тел трутовиков на стволе; усыхание от $1/2$ до $3/4$ ветвей в кроне прошлых лет; грибница, ризоморфы и мицелиальные плёнки опёнка под корой.

2.4.1. Заселено (отработано) стволовыми вредителями:

Вид вредителя	Порода	Встречаемость заселенных деревьев, % от запаса породы	Встречаемость отработанных деревьев, % от запаса породы	Степень заселения лесного насаждения
1	2	3	4	5
-	-	-	-	-

2.4.2. Повреждено огнем:

Вид пожара	Порода	Состояние корневых лап		Состояние корневой шейки		Высушивание луба		Обугленность древесины более 1/3 высоты ствола	
		% поврежденных корней	% деревьев с данным повреждением	Обугленность древесины шейки по окружности (1/4; 1/2; 3/4; более 3/4)	% деревьев с данным повреждением	по окружности (1/4; 2/4; 3/4; более 3/4)	% деревьев с данным повреждением	по окружности ствола (менее 1/2; более 1/2)	% деревьев с данным повреждением
1	2	3	4	5	6	7	8	9	10
-	-								

2.4.3. Поражено болезнями:

Болезнь/возбудитель	Порода	Встречаемость, % от запаса насаждения	Степень поражения лесного насаждения
1	2	3	4
Губка корневая	С	79.4	сильная
Трутовик настоящий	Б	3.9	-
Опёнок	Кл	0.2	-

2.5. Выборке подлежит 83.5 % деревьев по запасу, в том числе:

без признаков ослабления 0 %,

ослабленных 0 %,

сильно ослабленных 7.4 %, причины назначения: 466.

усыхающих 0.2 %, причины назначения: 466.

свежего сухостоя 0 %,

свежего ветровала 0 %,

свежего бурелома 0 %,

старого сухостоя 49.3 %,

старого ветровала 20.2 %,

старого бурелома 6.4 %.

2.6. Полнота лесного насаждения после уборки деревьев, подлежащих рубке, составит: 0.2

Критическая полнота для данной категории лесных насаждений и преобладающей породы составляет: 0.3

ЗАКЛЮЧЕНИЕ к инструментальному обследованию участка.

Фактическая таксационная характеристика лесного насаждения не соответствует таксационному описанию. Причина несоответствия - неравномерный состав и другие характеристики насаждения. Насаждение подвержено негативному воздействию, насаждение с нарушенной устойчивостью, в целях улучшения санитарного и лесопатологического состояния участка назначается проведение ССР на площади 2 га.

Участковое лесничество	Урочище (дача)	Квартал	Выдел	Площадь выдела, га	ЛП выдел	Площадь ЛП выдела	Вид мероприятия	Площадь мероприятия, га	Породы	Доля выбрасываемой древесины по запасу, %	Рекомендуемый срок проведения мероприятия
1	2	3	4	5	6	7	8	9	10	11	12
Октябрьское	.	35	6	4.6	1	2	ССР	2.0	С, Б, Кл.	100	2024-2026 годы

Ведомость временной пробной площади и абрис участка леса прилагаются (приложение 2 и 3 к акту).

РЕКОМЕНДАЦИИ по проведению мероприятий, не относящихся к мероприятиям по предупреждению распространения вредных организмов: нет.

Дата проведения ЛПО: 06.06.2024 года.

Дата составления документа: 26.06.2024 года.

Исполнитель работ по проведению лесопатологического обследования:

Фамилия, имя и отчество (при наличии): Лодыгин А.В.

Организация: ООО НПП "АЦЛПИ"

Должность: Инженер лесопатолог

Подпись

Телефон: 8 (952) 555 53 14

Результаты проведения лесопатологического обследования лесных насаждений
за Июнь месяц 2024 г.

Субъект Российской Федерации: Липецкая область. Лесничество: Задонское.
Участковое лесничество: Октябрьское. Урочище (лесная дача): -.

1	2	3	4	5	6	7	8	Таксационная характеристика лесного насаждения									18	Распределение деревьев по категориям состояния, % от запаса												33	34	Назначенные мероприятия					
								9	10	11	12	13	14	15	16	17		без признаков ослабления		ослабленные		сильно ослабленные		усыхающие		27	28	29	30			31	32	35	36		
																		Н	Р	Н	Р	Н	Р	Н	Р												
35	6	4.6	Защитные леса	Противопожарные леса	нет	1	2.0	10С+Б+Кл	Всего	56	22	24	ССРТ	0.9*	1	300*	1865	1.0		15.5			7.4		0.2					49.3	20.2	6.4	466; 821; 822; 355; 467.	83.5	ССР	2.0	
								С	-	-	-	-	-	-	-	1771	0.7		15.9			7.8		0.2				51.8	19.7	3.9		83.4					
								Б	-	-	-	-	-	-	-	72	0.6		5.4										30.0	64.0			94.0				
								Кл	-	-	-	-	-	-	-	22	48.3		21.3									30.4					30.4				
									-	-	-	-	-	-	-																						
									-	-	-	-	-	-	-																						

Условные обозначения: Н - деревья не подлежат рубке; Р - деревья подлежат рубке.

Исполнитель работ по проведению лесопатологического обследования:

Лодыгин

Фамилия, имя и отчество (при наличии) Лодыгин А.В.

Дата составления документа: 26.06.2024 года. Тел. 8 (952) 555 53 14

Ведомость

участков леса с выявленными несоответствиями таксационным описаниям

Субъект Российской Федерации: Липецкая область. Лесничество: Задонское.

Участковое лесничество: Октябрьское. Урочище (лесная дача): -.

Год проведения лесоустройства	Номер квартала	Номер выдела	Площадь выдела, га	Целевое назначение лесов	Категория защитных лесов	ОЗУ	Источник данных	Номер лесопатологического выдела	Площадь ЛП выдела, га	Таксационная характеристика									Заложено пробных площадей	
										состав	порода	возраст, лет	средняя высота, м	средний диаметр, см	тип леса	полнота	бонитет	запас, куб. м/га	количество, шт.	общая площадь, га
1	2	3	4	5	6	7	8	9	10	11	12	13	14	15	16	17	18	19	20	21
2016	35	6	4.6	Защитные леса	Противоэрозионные леса	нет	ТО	×	×	10С	Сосна	49	20	20	ССРТ	0.7	1	220		
							Ф	1	2.0	10С+Б+Кл	Сосна	56	22	24	ССРТ	0.9	1	300	1	2.0
							Ф	2	1.3	10С	Сосна	49	20	20	ССРТ	0.7	1	220	1	1.3
							Ф	3	1.3	10С	Сосна	49	20	20	ССРТ	0.7	1	220	1	1.3

Примечание:

ТО - таксационные описания

Ф - фактическая характеристика лесного насаждения

Исполнитель работ по проведению лесопатологического обследования:

Фамилия, имя и отчество (при наличии) Лодыгин А.В.

Дата составления документа: 26.06.2024 года. Тел. 8 (952) 555 53 14

ВРЕМЕННАЯ ПРОБНАЯ ПЛОЩАДЬ

1.1 Субъект Российской Федерации: Липецкая область.

Лесничество: Задонское.

Участковое лесничество: Октябрьское.

Урочище (дача): -.

Квартал: 35. Выдел: 6. Площадь выдела: 4.6 га.

Лесопатологический выдел: 1. Площадь лесопатологического выдела: 2 га.

1.2 Метод перече́та: сплошной пере́чет.

Количество лент/площадок: -.

Размеры площадок: -.

Размер временной пробной площади: 2 га.

1.3 Фактиче́кая такса́ционная характеристика насаждения:

состав: 10С+Б+Кл; возраст: 56 лет; тип леса: ССРТ; полнота: 0.9*

бонитет: 1; запас на га: 300 кубм; возобновление: отсутствует.

1.4 Номер очага вредных организмов: б/н.

Тип очага вредных организмов: хронический.

Фаза развития очага вредных организмов: кризис.

1.5 Причины ослабления, повреждения насаждения и время: губка корневая (код 466); воздействия сильных ветров прошлых лет, повлекшие наклон более 10°, изгиб или вывал деревьев (код 821); воздействия шквалистых и ураганных ветров прошлых лет, повлекшие слом стволов деревьев (код 822); трутовик настоящий (код 355); опёнок (код 467). Время повреждения: 2021-2023 гг. Состояние насаждения: с нарушенной устойчивостью, СКС насаждения 4.35.

1.6 Назначенные мероприятия: ССР.

Исполнитель работ по проведению лесопатологического обследования:

Фамилия, имя и отчество (при наличии) Лодыгин А.В.



Дата составления документа: 26.06.2024 года. Тел. 8 (952) 555 53 14

ВЕДОМОСТЬ ПЕРЕЧЕТА ДЕРЕВЬЕВ

Итоговая ведомость по насаждению. СКС насаждения: 4.35.

Ступени толщины см	Количество деревьев по категориям состояния, шт.																	Всего	
	1		2		3		4		5		5 (а,б,в)			5 (г,д,е)			шт./ куб.м.	в т.ч. подлежит рубке, %	
	Н	З	Н	З	Н	З	Н	З	Н	З	Н	З	О	Н	З	О			
1	2	3	4	5	6	7	8	9	10	11	12	13	14	15	16	17	18	19	
8	2		4			1									16		23/0.69	0.9	
12	3		38			18									186		245/19.52	10.9	
16	8		74			35									353		470/75.03	20.9	
20	6		71			34		1							342		454/126.78	20.2	
24	3		58			28									280		369/161.71	16.5	
28	1		31			15									157		204/127.54	9.2	
32	1		13			6		1							64		85/71.19	3.8	
36			2			1									11		14/15.05	0.6	
40															1		1/1.37	0.1	
более 40																			
итого, шт	24		291			138		2							1410		1865	83.1	
итого, куб.м.	6.01		92.87			44.49		1.12							454.39		598.88	83.5	
итого, куб,%	1.0		15.5			7.4		0.2							75.9		100.0	83.5	

Условные обозначения: Н - не заселено (не поражено, не повреждено), З - заселено стволовыми вредителями (поражено болезнями, повреждено огнем), О - отработано вредителями.

Порода1: С. СКС породы: 4.34.

Ступени толщины см	Количество деревьев по категориям состояния, шт.																	Всего	
	1		2		3		4		5		5 (а,б,в)			5 (г,д,е)			шт./ куб.м.	в т.ч. подлежит рубке, %	
	Н	З	Н	З	Н	З	Н	З	Н	З	Н	З	О	Н	З	О			
1	2	3	4	5	6	7	8	9	10	11	12	13	14	15	16	17	18	19	
8			3			1									14		18/0.54	0.8	
12	2		37			18									177		234/18.72	11.0	
16	3		71			35									336		445/71.2	21.0	
20	3		69			34		1							327		434/121.52	20.4	
24	3		57			28									268		356/156.64	16.7	
28	1		30			15									144		190/119.7	9.0	
32	1		13			6		1							61		82/68.88	3.8	
36			2			1									8		11/11.99	0.5	
40															1		1/1.37	0.1	
более 40																			
итого, шт	13		282			138		2							1336		1771	83.3	
итого, куб.м.	4.27		90.81			44.49		1.12							429.87		570.56	83.4	
итого, куб,%	0.7		15.9			7.8		0.2							75.4		100.0	83.4	

Причины назначения в рубку деревьев категорий состояния:

1	
2	
3	466.
4	466.

Порода2: Б. СКС породы: 4.81.

Ступени толщины см	Количество деревьев по категориям состояния, шт.																	Всего	
	1		2		3		4		5		5 (а,б,в)			5 (г,д,е)			шт./ куб.м.	в т.ч. подлежит рубке, %	
	Н	З	Н	З	Н	З	Н	З	Н	З	Н	З	О	Н	З	О			
1	2	3	4	5	6	7	8	9	10	11	12	13	14	15	16	17	18	19	
12															8		8/0.56	11.1	
16	1		1												15		17/2.55	20.7	
20			1												13		14/3.64	18.1	
24			1												12		13/5.07	16.7	
28			1												13		14/7.84	18.1	
32															3		3/2.31	4.2	
36															3		3/3.06	4.2	
-																			
-																			
-																			
итого, шт	1		4												67		72	93.1	
итого, куб.м.	0.15		1.36												23.52		25.03	94.0	
итого, куб,%	0.6		5.4												94.0		100.0	94.0	

Причины назначения в рубку деревьев категорий состояния:

1	
2	
3	
4	

Порода3: Кл. СКС породы: 2.43.

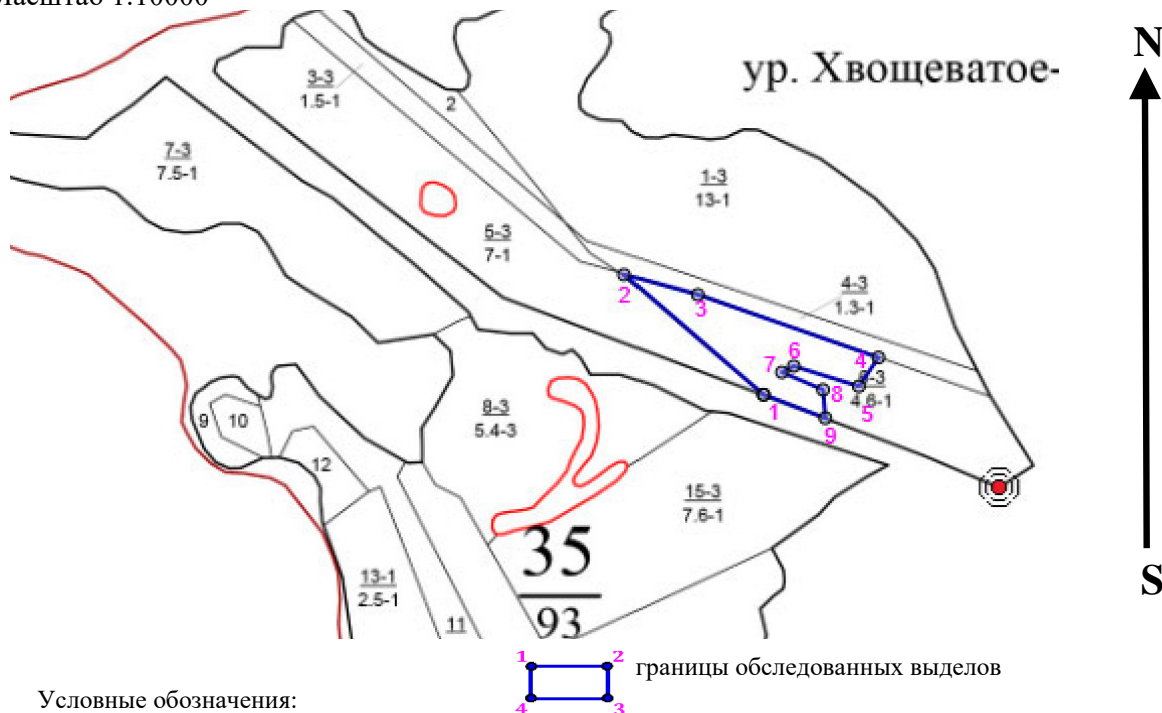
Ступени толщины см	Количество деревьев по категориям состояния, шт.																Всего	
	1		2		3		4		5		5 (а,б,в)			5 (г,д,е)			шт./ куб.м.	в т.ч. подлежит рубке, %
	Н	З	Н	З	Н	З	Н	З	Н	З	Н	З	О	Н	З	О		
1	2	3	4	5	6	7	8	9	10	11	12	13	14	15	16	17	18	19
8	2		1												2		5/0.15	9.1
12	1		1												1		3/0.24	4.5
16	4		2												2		8/1.28	9.1
20	3		1												2		6/1.62	9.1
-																		
-																		
-																		
-																		
-																		
итого, шт	10		5												7		22	31.8
итого, куб.м.	1.59		0.70												1.00		3.29	30.4
итого, куб.%	48.3		21.3												30.4		100.0	30.4

Причины назначения в рубку деревьев категорий состояния:

- 1
- 2
- 3
- 4

Абрис участка леса

Масштаб 1:10000



Условные обозначения:

1-2-3-4 границы обследованных выделов

№ квартала	№ выдела	№ ЛПП выдела	Размеры ленты (круговой площадки) перече́та				Координаты ППП	
			№ ленты (площадки)	Длина, м	Ширина, м	Радиус, м		
35	6	1	Сплошной перече́т				2.00	

Пространственное размещение лесопатологических выделов

(включается в Акт при выделении лесопатологических выделов, для указания пространственного расположения поврежденных и погибших насаждений)

Номера точек	Координаты		Длина, м
	52.49043°	39.06108°	
1->2	52.49043°	39.06108°	242.5
2->3	52.49187°	39.05839°	99.5
3->4	52.49163°	39.05981°	251.8
4->5	52.49088°	39.06331°	46.2
5->6	52.49054°	39.06293°	89.8
6->7	52.49078°	39.06167°	17.6
7->8	52.4907°	39.06144°	58.9
8->9	52.49049°	39.06224°	37.9
9->1	52.49015°	39.06228°	87.1

Исполнитель работ по проведению лесопатологического обследования:

Фамилия, имя и отчество (при наличии) Лодыгин А.В.

Дата составления документа: 26.06.2024 года. Тел. 8 (952) 555 53 14

2. Инструментальное (детальное) обследование лесных насаждений.

2.1. Лесничество: Задонское, участковое лесничество: Октябрьское, Урочище (дача): -, Квартал 35 Выдел 6 Лесопатологический выдел: 2.

Наличие ограничений или особенностей участка, влияющих на назначение СОМ:

имеется угроза возникновения очагов вредных организмов; имеется угроза увеличения пожарной опасности в лесах.

2.2. Фактическая таксационная характеристика лесного насаждения соответствует таксационному описанию.

2.3. Состояние насаждений:

с нарушенной устойчивостью (средневзвешенная категория состояния $\geq 1,51$ – $\leq 4,50$)

с утраченной устойчивостью (средневзвешенная категория состояния $\geq 4,51$)

устойчивое (средневзвешенная категория состояния $< 1,50$)

2.4. Средневзвешенная категория состояния насаждения: 2.53

Причины ослабления, повреждения насаждения: губка корневая (код 466); воздействия сильных ветров прошлых лет, повлекшие наклон более 10° , изгиб или вывал деревьев (код 821); воздействия шквалистых и ураганных ветров прошлых лет, повлекшие слом стволов деревьев (код 822). Данные причины определены по следующим признакам: ажурность кроны; усыхание от 1/4 до 1/2 ветвей в кроне прошлых лет; обрыв корней (ывал) прошлых лет; усыхание $> 3/4$ ветвей в кроне прошлых лет; слом ствола под кроной прошлых лет.

2.4.1. Заселено (отработано) стволовыми вредителями:

Вид вредителя	Порода	Встречаемость заселенных деревьев, % от запаса породы	Встречаемость отработанных деревьев, % от запаса породы	Степень заселения лесного насаждения
1	2	3	4	5
-	-	-	-	-

2.4.2. Повреждено огнем:

Вид пожара	Порода	Состояние корневых лап		Состояние корневой шейки		Высушивание луба		Обугленность древесины более 1/3 высоты ствола	
		% поврежденных корней	% деревьев с данным повреждением	Обугленность древесины шейки по окружности (1/4; 1/2; 3/4; более 3/4)	% деревьев с данным повреждением	по окружности (1/4; 2/4; 3/4; более 3/4)	% деревьев с данным повреждением	по окружности ствола (менее 1/2; более 1/2)	% деревьев с данным повреждением
1	2	3	4	5	6	7	8	9	10
-	-								

2.4.3. Поражено болезнями:

Болезнь/возбудитель	Порода	Встречаемость, % от запаса насаждения	Степень поражения лесного насаждения
1	2	3	4
Губка корневая	С	8.2	слабая

2.5. Выборке подлежит 8.2 % деревьев по запасу, в том числе:

без признаков ослабления 0 %,

ослабленных 0 %,

сильно ослабленных 0 %,

усыхающих 0 %,

свежего сухостоя 0 %,

свежего ветровала 0 %,

свежего бурелома 0 %,

старого сухостоя 2.1 %,

старого ветровала 4.2 %,

старого бурелома 1.9 %.

2.6. Полнота лесного насаждения после уборки деревьев, подлежащих рубке, составит: 0.6

Критическая полнота для данной категории лесных насаждений и преобладающей породы составляет: 0.3

ЗАКЛЮЧЕНИЕ к инструментальному обследованию участка.

Фактическая таксационная характеристика лесного насаждения соответствует таксационному описанию. Насаждение подвержено негативному воздействию, насаждение с нарушенной устойчивостью, в целях улучшения санитарного и лесопатологического состояния участка назначается проведение ВСП на площади 1.3 га.

Участковое лесничество	Урочище (дача)	Квартал	Выдел	Площадь выдела, га	ЛП выдел	Площадь ЛП выдела	Вид мероприятия	Площадь мероприятия, га	Породы	Доля выбираемой древесины по запасу, %	Рекомендуемый срок проведения мероприятия
1	2	3	4	5	6	7	8	9	10	11	12
Октябрьское	,	35	6	4.6	2	1.3	ВСП	1.3	С.	8.2	2024-2026 годы

Ведомость временной пробной площади и абрис участка леса прилагаются (приложение 2 и 3 к акту).

РЕКОМЕНДАЦИИ по проведению мероприятий, не относящихся к мероприятиям по предупреждению распространения вредных организмов: нет.

Дата проведения ЛПО: 06.06.2024 года.

Дата составления документа: 26.06.2024 года.

Исполнитель работ по проведению лесопатологического обследования:

Фамилия, имя и отчество (при наличии): Лодыгин А.В.

Организация: ООО НПП "АЦЛПИ"

Должность: Инженер лесопатолог

Подпись

Телефон: 8 (952) 555 53 14

Результаты проведения лесопатологического обследования лесных насаждений
за Июнь месяц 2024 г.

Субъект Российской Федерации: Липецкая область. Лесничество: Задонское.
Участковое лесничество: Октябрьское. Урочище (лесная дача): -.

1	2	3	4	5	6	7	8	Таксационная характеристика лесного насаждения									18	Распределение деревьев по категориям состояния, % от запаса												33	34	Назначенные мероприятия				
								9	10	11	12	13	14	15	16	17		без признаков ослабления		ослабленные		сильно ослабленные		усыхающие		27	28	29	30			31	32	35	36	
																		Н	Р	Н	Р	Н	Р	Н	Р											
35	6	4.6	Защитные леса	Противопожарные леса	нет	2	1.3	10С	Всесо	49	20	20	ССРТ	0.7	1	220	1101	2.8		58.2		30.8											466; 821; 822.	8.2	ВСП	1.3
									С	-	-	-	-	-	-	-	1101	2.8		58.2		30.8											8.2			
										-	-	-	-	-	-	-																				
										-	-	-	-	-	-	-																				
										-	-	-	-	-	-	-																				
										-	-	-	-	-	-	-																				
										-	-	-	-	-	-	-																				

Условные обозначения: Н - деревья не подлежат рубке; Р - деревья подлежат рубке.

Исполнитель работ по проведению лесопатологического обследования:

Лодыгин

Фамилия, имя и отчество (при наличии) Лодыгин А.В.

Дата составления документа: 26.06.2024 года. Тел. 8 (952) 555 53 14

ВРЕМЕННАЯ ПРОБНАЯ ПЛОЩАДЬ

1.1 Субъект Российской Федерации: Липецкая область.

Лесничество: Задонское.

Участковое лесничество: Октябрьское.

Урочище (дача): -.

Квартал: 35. Выдел: 6. Площадь выдела: 4.6 га.

Лесопатологический выдел: 2. Площадь лесопатологического выдела: 1.3 га.

1.2 Метод перече́та: сплошной пере́чет.

Количество лент/площадок: -.

Размеры площадок: -.

Размер временной пробной площади: 1.3 га.

1.3 Фактиче́кая такса́ционная характеристика насаждения:

состав: 10С; возраст: 49 лет; тип леса: ССРТ; полнота: 0.7

бонитет: 1; запас на га: 220 кубм; возобновление: отсутствует.

1.4 Номер очага вредных организмов: б/н.

Тип очага вредных организмов: хронический.

Фаза развития очага вредных организмов: кризис.

1.5 Причины ослабления, повреждения насаждения и время: губка корневая (код 466); воздействия сильных ветров прошлых лет, повлекшие наклон более 10°, изгиб или вывал деревьев (код 821); воздействия шквалистых и ураганных ветров прошлых лет, повлекшие слом стволов деревьев (код 822). Время повреждения: 2021-2023 гг. Состояние насаждения: с нарушенной устойчивостью, СКС насаждения 2.53.

1.6 Назначенные мероприятия: ВСП.

Исполнитель работ по проведению лесопатологического обследования:

Фамилия, имя и отчество (при наличии) Лодыгин А.В.



Дата составления документа: 26.06.2024 года. Тел. 8 (952) 555 53 14

ВЕДОМОСТЬ ПЕРЕЧЕТА ДЕРЕВЬЕВ

Итоговая ведомость по насаждению. СКС насаждения: 2.53.

Ступени толщины см	Количество деревьев по категориям состояния, шт.															Всего		
	1		2		3		4		5		5 (а,б,в)			5 (г,д,е)			шт./ куб.м.	в т.ч. подлежит рубке, %
	Н	З	Н	З	Н	З	Н	З	Н	З	Н	З	О	Н	З	О		
1	2	3	4	5	6	7	8	9	10	11	12	13	14	15	16	17	18	19
8	2		39		21												62/1.86	
12	2		51		27										86		166/13.28	7.7
16	7		155		81										43		286/45.76	3.9
20	10		204		107										26		347/97.16	2.4
24	5		104		54										5		168/73.92	0.5
28	1		30		16												47/29.61	
32	1		15		9												25/21	
-																		
-																		
-																		
итого, шт	28		598		315										160		1101	14.5
итого, куб.м.	7.81		164.43		87.11										23.24		282.59	8.2
итого, куб,%	2.8		58.2		30.8										8.2		100.0	8.2

Условные обозначения: Н - не заселено (не поражено, не повреждено), З - заселено стволовыми вредителями (поражено болезнями, повреждено огнем), О - отработано вредителями.

Порода1: С. СКС породы: 2.53.

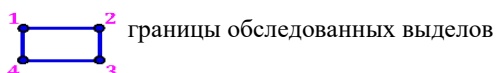
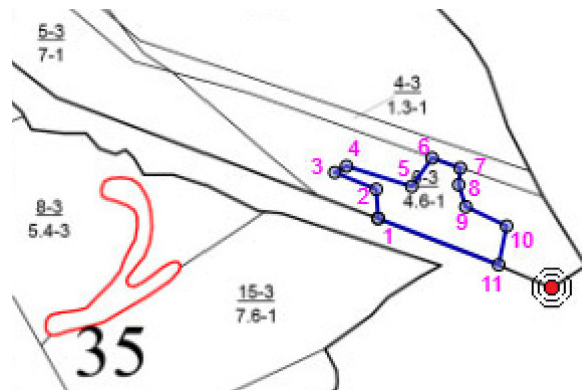
Ступени толщины см	Количество деревьев по категориям состояния, шт.															Всего		
	1		2		3		4		5		5 (а,б,в)			5 (г,д,е)			шт./ куб.м.	в т.ч. подлежит рубке, %
	Н	З	Н	З	Н	З	Н	З	Н	З	Н	З	О	Н	З	О		
1	2	3	4	5	6	7	8	9	10	11	12	13	14	15	16	17	18	19
8	2		39		21												62/1.86	
12	2		51		27										86		166/13.28	7.7
16	7		155		81										43		286/45.76	3.9
20	10		204		107										26		347/97.16	2.4
24	5		104		54										5		168/73.92	0.5
28	1		30		16												47/29.61	
32	1		15		9												25/21	
-																		
-																		
-																		
итого, шт	28		598		315										160		1101	14.5
итого, куб.м.	7.81		164.43		87.11										23.24		282.59	8.2
итого, куб,%	2.8		58.2		30.8										8.2		100.0	8.2

Причины назначения в рубку деревьев категорий состояния:

- 1 _____
- 2 _____
- 3 _____
- 4 _____

Абрис участка леса

Масштаб 1:10000



Условные обозначения:

№ квартала	№ выдела	№ ЛПП выдела	Размеры ленты (круговой площадки) перечеа				Координаты ПП	
			№ ленты (площадки)	Длина, м	Ширина, м	Радиус, м		
35	6	2	Сплошной перечет				1.30	

Пространственное размещение лесопатологических выделов

(включается в Акт при выделении лесопатологических выделов, для указания пространственного расположения поврежденных и погибших насаждений)

Номера точек	Координаты		Длина, м
	52.49015°	39.06228°	
1->2	52.49015°	39.06228°	38.8
2->3	52.4905°	39.06224°	59.1
3->4	52.4907°	39.06144°	17.6
4->5	52.49078°	39.06166°	90
5->6	52.49054°	39.06293°	46.2
6->7	52.49087°	39.06333°	39.6
7->8	52.49076°	39.06388°	22.3
8->9	52.49056°	39.06385°	30.5
9->10	52.49029°	39.06398°	59.7
10->11	52.49006°	39.06478°	52.6
11->1	52.4896°	39.06463°	170.4

Исполнитель работ по проведению лесопатологического обследования:

Фамилия, имя и отчество (при наличии) Лодыгин А.В.

Дата составления документа: 26.06.2024 года. Тел. 8 (952) 555 53 14

2. Инструментальное (детальное) обследование лесных насаждений.

2.1. Лесничество: Задонское, участковое лесничество: Октябрьское, Урочище (дача): -, Квартал 35 Выдел 6 Лесопатологический выдел: 3.

Наличие ограничений или особенностей участка, влияющих на назначение СОМ:

имеется угроза возникновения очагов вредных организмов; имеется угроза увеличения пожарной опасности в лесах.

2.2. Фактическая таксационная характеристика лесного насаждения соответствует таксационному описанию.

2.3. Состояние насаждений:

с нарушенной устойчивостью (средневзвешенная категория состояния $\geq 1,51$ – $\leq 4,50$)

с утраченной устойчивостью (средневзвешенная категория состояния $\geq 4,51$)

устойчивое (средневзвешенная категория состояния $< 1,50$)

2.4. Средневзвешенная категория состояния насаждения: 4.33

Причины ослабления, повреждения насаждения: губка корневая (код 466); воздействия сильных ветров прошлых лет, повлекшие наклон более 10° , изгиб или вывал деревьев (код 821); воздействия шквалистых и ураганных ветров прошлых лет, повлекшие слом стволов деревьев (код 822); трутовик настоящий (код 355); опёнок (код 467). Данные причины определены по следующим признакам: обрыв корней (ывал) прошлых лет; усыхание $> 3/4$ ветвей в кроне прошлых лет; слом ствола под кроной прошлых лет; ажурность кроны; усыхание от $1/4$ до $1/2$ ветвей в кроне прошлых лет; наличие плодовых тел трутовиков на стволе; усыхание от $1/2$ до $3/4$ ветвей в кроне прошлых лет; грибница, ризоморфы и мицелиальные плёнки опёнка под корой.

2.4.1. Заселено (отработано) стволовыми вредителями:

Вид вредителя	Порода	Встречаемость заселенных деревьев, % от запаса породы	Встречаемость отработанных деревьев, % от запаса породы	Степень заселения лесного насаждения
1	2	3	4	5
-	-	-	-	-

2.4.2. Повреждено огнем:

Вид пожара	Порода	Состояние корневых лап		Состояние корневой шейки		Высушивание луба		Обугленность древесины более 1/3 высоты ствола	
		% поврежденных огнем корней	% деревьев с данным повреждением	Обугленность древесины шейки по окружности (1/4; 1/2; 3/4; более 3/4)	% деревьев с данным повреждением	по окружности (1/4; 2/4; 3/4; более 3/4)	% деревьев с данным повреждением	по окружности ствола (менее 1/2; более 1/2)	% деревьев с данным повреждением
1	2	3	4	5	6	7	8	9	10
-	-								

2.4.3. Поражено болезнями:

Болезнь/возбудитель	Порода	Встречаемость, % от запаса насаждения	Степень поражения лесного насаждения
1	2	3	4
Губка корневая	С	79.1	сильная
Трутовик настоящий	Б	6.9	-
Опёнок	Кл	0.2	-

2.5. Выборке подлежит 86.3 % деревьев по запасу, в том числе:

без признаков ослабления 0 %,

ослабленных 0 %,

сильно ослабленных 11.7 %, причины назначения: 466.

усыхающих 2.8 %, причины назначения: 466.

свежего сухостоя 0 %,

свежего ветровала 0 %,

свежего бурелома 0 %,

старого сухостоя 20.7 %,

старого ветровала 31.6 %,

старого бурелома 19.5 %.

2.6. Полнота лесного насаждения после уборки деревьев, подлежащих рубке, составит: 0.1

Критическая полнота для данной категории лесных насаждений и преобладающей породы составляет: 0.3

ЗАКЛЮЧЕНИЕ к инструментальному обследованию участка.

Фактическая таксационная характеристика лесного насаждения соответствует таксационному описанию. Насаждение подвержено негативному воздействию, насаждение с нарушенной устойчивостью, в целях улучшения санитарного и лесопатологического состояния участка назначается проведение ССР на площади 1.3 га.

Участковое лесничество	Урочище (дача)	Квартал	Выдел	Площадь выдела, га	ЛП выдел	Площадь ЛП выдела	Вид мероприятия	Площадь мероприятия, га	Породы	Доля выбираемой древесины по запасу, %	Рекомендуемый срок проведения мероприятия
1	2	3	4	5	6	7	8	9	10	11	12
Октябрьское	,	35	6	4.6	3	1.3	ССР	1.3	С, Б, Кл.	100	2024-2026 годы

Ведомость временной пробной площади и абрис участка леса прилагаются (приложение 2 и 3 к акту).

РЕКОМЕНДАЦИИ по проведению мероприятий, не относящихся к мероприятиям по предупреждению распространения вредных организмов: нет.

Дата проведения ЛПО: 06.06.2024 года.

Дата составления документа: 26.06.2024 года.

Исполнитель работ по проведению лесопатологического обследования:

Фамилия, имя и отчество (при наличии): Лодыгин А.В.

Организация: ООО НПП "АЦЛПИ"

Должность: Инженер лесопатолог

Подпись

Телефон: 8 (952) 555 53 14

Результаты проведения лесопатологического обследования лесных насаждений
за Июнь месяц 2024 г.

Субъект Российской Федерации: Липецкая область. Лесничество: Задонское.
Участковое лесничество: Октябрьское. Урочище (лесная дача): -.

1	2	3	4	5	6	7	8	Таксационная характеристика лесного насаждения									18	Распределение деревьев по категориям состояния, % от запаса												33	34	Назначенные мероприятия					
								9	10	11	12	13	14	15	16	17		без признаков ослабления		ослабленные		сильно ослабленные		усыхающие		27	28	29	30			31	32	33	34	35	36
																		Н	Р	Н	Р	Н	Р	Н	Р												
35	6	4.6	Защитные леса	Противопожарные леса	нет	3	1.3	10С	Всего	49	20	20	ССРТ	0.7	1	220	1138	0.7		12.7		0.3	11.7		2.8						466; 821; 822; 355; 467.	86.3	ССР	1.3			
									С	-	-	-	-	-	-	-	995			12.5			12.9		3.1					22.9	32.6	16.0	87.5				
									Б	-	-	-	-	-	-	-	125	2.0		12.9		3.6									21.8	59.7	81.5				
									Кл	-	-	-	-	-	-	-	18	50.0		28.8										21.2		21.2					
										-	-	-	-	-	-	-																					
										-	-	-	-	-	-	-																					

В насаждении присутствуют породы отражённые в приложении 1.1, но не отражённые в таксационном описании из-за незначительного объёма.

Условные обозначения: Н - деревья не подлежат рубке; Р - деревья подлежат рубке.

Исполнитель работ по проведению лесопатологического обследования:

Лодыгин

Фамилия, имя и отчество (при наличии) Лодыгин А.В.

Дата составления документа: 26.06.2024 года. Тел. 8 (952) 555 53 14

ВРЕМЕННАЯ ПРОБНАЯ ПЛОЩАДЬ

1.1 Субъект Российской Федерации: Липецкая область.

Лесничество: Задонское.

Участковое лесничество: Октябрьское.

Урочище (дача): -.

Квартал: 35. Выдел: 6. Площадь выдела: 4.6 га.

Лесопатологический выдел: 3. Площадь лесопатологического выдела: 1.3 га.

1.2 Метод перече́та: сплошной пере́чет.

Количество лент/площадок: -.

Размеры площадок: -.

Размер временной пробной площади: 1.3 га.

1.3 Фактиче́кая такса́ционная характеристика насаждения:

состав: 10С; возраст: 49 лет; тип леса: ССРТ; полнота: 0.7

бонитет: 1; запас на га: 220 кбм; возобновление: отсутствует.

1.4 Номер очага вредных организмов: б/н.

Тип очага вредных организмов: хронический.

Фаза развития очага вредных организмов: кризис.

1.5 Причины ослабления, повреждения насаждения и время: губка корневая (код 466); воздействия сильных ветров прошлых лет, повлекшие наклон более 10°, изгиб или вывал деревьев (код 821); воздействия шквалистых и ураганных ветров прошлых лет, повлекшие слом стволов деревьев (код 822); трутовик настоящий (код 355); опёнок (код 467). Время повреждения: 2021-2023 гг. Состояние насаждения: с нарушенной устойчивостью, СКС насаждения 4.33.

1.6 Назначенные мероприятия: ССР.

Исполнитель работ по проведению лесопатологического обследования:

Фамилия, имя и отчество (при наличии) Лодыгин А.В.



Дата составления документа: 26.06.2024 года. Тел. 8 (952) 555 53 14

ВЕДОМОСТЬ ПЕРЕЧЕТА ДЕРЕВЬЕВ

Итоговая ведомость по насаждению. СКС насаждения: 4.33.

Ступени толщины см	Количество деревьев по категориям состояния, шт.																Всего	
	1		2		3		4		5		5 (а,б,в)			5 (г,д,е)			шт./ куб.м.	в т.ч. подлежит рубке, %
	Н	З	Н	З	Н	З	Н	З	Н	З	Н	З	О	Н	З	О		
1	2	3	4	5	6	7	8	9	10	11	12	13	14	15	16	17	18	19
8						1									3		4/0.12	0.4
12			23		1	19		5							126		174/13.67	13.2
16	6		40		2	31		8							215		302/47.79	22.3
20	3		46		1	41		10							244		345/96.12	25.9
24			23		1	21		5							127		177/77.18	13.4
28	1		11			10		3							65		90/56.07	6.9
32			4			5		1							28		38/31.71	3.0
36			1			1									6		8/8.72	0.6
-																		
-																		
итого, шт	10		148		5	129		32							814		1138	85.7
итого, куб.м.	2.33		42.25		1.02	38.82		9.41							237.55		331.38	86.3
итого, куб,%	0.7		12.7		0.3	11.7		2.8							71.8		100.0	86.3

Условные обозначения: Н - не заселено (не поражено, не повреждено), З - заселено стволовыми вредителями (поражено болезнями, повреждено огнем), О - отработано вредителями.

Порода1: С. СКС породы: 4.34.

Ступени толщины см	Количество деревьев по категориям состояния, шт.																Всего	
	1		2		3		4		5		5 (а,б,в)			5 (г,д,е)			шт./ куб.м.	в т.ч. подлежит рубке, %
	Н	З	Н	З	Н	З	Н	З	Н	З	Н	З	О	Н	З	О		
1	2	3	4	5	6	7	8	9	10	11	12	13	14	15	16	17	18	19
8						1									3		4/0.12	0.4
12			19			19		5							106		149/11.92	13.1
16			29			31		8							169		237/37.92	20.9
20			41			41		10							226		318/89.04	27.8
24			21			21		5							116		163/71.72	14.3
28			10			10		3							58		81/51.03	7.1
32			4			5		1							25		35/29.4	3.1
36			1			1									6		8/8.72	0.7
-																		
-																		
итого, шт			125			129		32							709		995	87.4
итого, куб.м.			37.63			38.82		9.41							214.01		299.87	87.5
итого, куб,%			12.5			12.9		3.1							71.5		100.0	87.5

Причины назначения в рубку деревьев категорий состояния:

1
2
3 466.
4 466.

Порода2: Б. СКС породы: 4.46.

Ступени толщины см	Количество деревьев по категориям состояния, шт.																Всего	
	1		2		3		4		5		5 (а,б,в)			5 (г,д,е)			шт./ куб.м.	в т.ч. подлежит рубке, %
	Н	З	Н	З	Н	З	Н	З	Н	З	Н	З	О	Н	З	О		
1	2	3	4	5	6	7	8	9	10	11	12	13	14	15	16	17	18	19
12			4			1									20		25/1.75	16.0
16			8			2									43		53/7.95	34.4
20			3			1									17		21/5.46	13.6
24			2			1									11		14/5.46	8.8
28	1		1												7		9/5.04	5.6
32															3		3/2.31	2.4
-																		
-																		
итого, шт	1		18			5									101		125	80.8
итого, куб.м.	0.56		3.60			1.02									22.79		27.97	81.5
итого, куб,%	2.0		12.9			3.6									81.5		100.0	81.5

Причины назначения в рубку деревьев категорий состояния:

1
2
3
4

Порода3: Кл. СКС породы: 2.14.

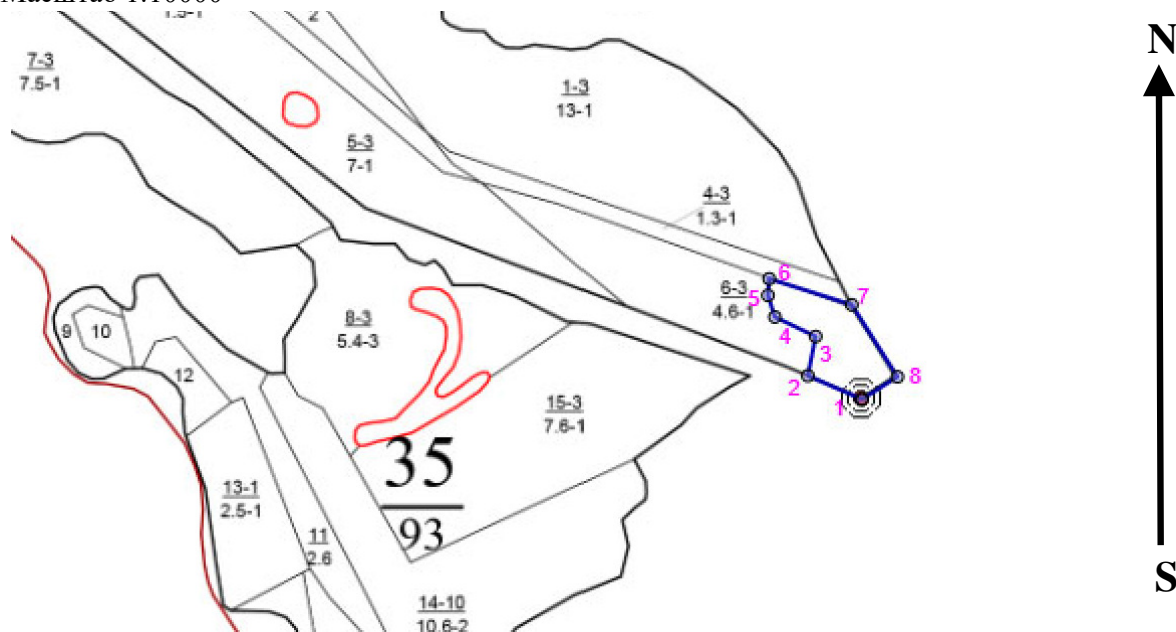
Ступени толщины см	Количество деревьев по категориям состояния, шт.																Всего	
	1		2		3		4		5		5 (а,б,в)			5 (г,д,е)			шт./ куб.м.	в т.ч. подлежит рубке, %
	Н	З	Н	З	Н	З	Н	З	Н	З	Н	З	О	Н	З	О		
1	2	3	4	5	6	7	8	9	10	11	12	13	14	15	16	17	18	19
16	6		3												3		12/1.92	16.6
20	3		2												1		6/1.62	5.6
-																		
-																		
-																		
-																		
-																		
-																		
-																		
итого, шт	9		5												4		18	22.2
итого, куб.м.	1.77		1.02												0.75		3.54	21.2
итого, куб,%	50.0		28.8												21.2		100.0	21.2

Причины назначения в рубку деревьев категорий состояния:

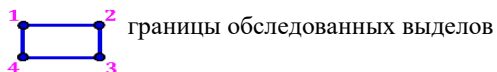
- 1
- 2
- 3
- 4

Абрис участка леса

Масштаб 1:10000



Условные обозначения:



№ квартала	№ выдела	№ ЛП выдела	Размеры ленты (круговой площадки) перечеа				Координаты ПП	
			№ ленты (площадки)	Длина, м	Ширина, м	Радиус, м		
35	6	3	Сплошной перечет				1.30	

Пространственное размещение лесопатологических выделов

(включается в Акт при выделении лесопатологических выделов, для указания пространственного расположения поврежденных и погибших насаждений)

Номера точек	Координаты		Длина, м
	52.48931°	39.06568°	
1->2	52.48931°	39.06568°	77.8
2->3	52.48959°	39.06462°	53.3
3->4	52.49006°	39.06478°	59.6
4->5	52.4903°	39.06398°	30.2
5->6	52.49055°	39.06385°	22.2
6->7	52.49075°	39.06387°	114.1
7->8	52.49044°	39.06548°	113.1
8->1	52.48958°	39.06637°	55.3

Исполнитель работ по проведению лесопатологического обследования:

Фамилия, имя и отчество (при наличии) Лодыгин А.В.

Дата составления документа: 26.06.2024 года. Тел. 8 (952) 555 53 14

Лодыгин