

УТВЕРЖДАЮ:

Должность и.о. начальника управления лесного хозяйства  
Липецкой области

ФИО Есипов Н.В.

Дата 27.06.2024 г.

Акт  
лесопатологического обследования № 79  
лесных насаждений Грязинского лесничества  
Липецкой области

Способ лесопатологического обследования: 1. Визуальный   
2. Инструментальный

Место проведения

Участковое лесничество	Урочище (дача)	Квартал	Выдел	Площадь выдела, га	Лесопатологический выдел	Площадь лесопатологического выдела, га
Балашовское	-	113	11	1.0	-	-

Лесопатологическое обследование проведено на общей площади 1 га.

Кадастровый номер участка: \_\_\_\_\_  
(для участков, предоставленных в постоянное (бессрочное пользование, аренду)

Документ о праве пользования:

- от - № -

\_\_\_\_\_  
(тип документа о праве пользования, дата, номер, вид разрешенного использования лесов)

## 2. Инструментальное (детальное) обследование лесных насаждений.

2.1. Лесничество: Грязинское, участковое лесничество: Балашовское,  
Урочище (дача): -, Квартал 113 Выдел 11 Лесопатологический выдел: -

Наличие ограничений или особенностей участка, влияющих на назначение СОМ: ГЗР33 "Липецкий"

имеется угроза возникновения очагов вредных организмов; имеется угроза увеличения пожарной опасности в лесах.

2.2. Фактическая таксационная характеристика лесного насаждения соответствует таксационному описанию.

2.3. Состояние насаждений:

с нарушенной устойчивостью (средневзвешенная категория состояния  $\geq 1,51$ – $\leq 4,50$ )

с утраченной устойчивостью (средневзвешенная категория состояния  $\geq 4,51$ )

устойчивое (средневзвешенная категория состояния  $< 1,50$ )

2.4. Средневзвешенная категория состояния насаждения: 2,54

Причины ослабления, повреждения насаждения: губка корневая (код 466); воздействия сильных ветров прошлых лет, повлекшие наклон более  $10^\circ$ , изгиб или вывал деревьев (код 821); рак смоляной (код 371); воздействия шквальных и ураганных ветров прошлых лет, повлекшие слом стволов деревьев (код 822); трутовик настоящий (код 355). Данные причины определены по следующим признакам: ажурность кроны; усыхание  $> 3/4$  ветвей в кроне прошлых лет; усыхание от  $1/4$  до  $1/2$  ветвей в кроне прошлых лет; обрыв корней (вывал) прошлых лет; слом ствола под кроной прошлых лет; усыхание от  $1/2$  до  $3/4$  ветвей в кроне прошлых лет; наличие плодовых тел трутовиков на стволе.

2.4.1. Заселено (отработано) стволовыми вредителями:

Вид вредителя	Порода	Встречаемость заселенных деревьев, % от запаса породы	Встречаемость отработанных деревьев, % от запаса породы	Степень заселения лесного насаждения
1	2	3	4	5
-	-	-	-	-

2.4.2. Повреждено огнем:

Вид пожара	Порода	Состояние корневых лап		Состояние корневой шейки		Высушивание луба		Обугленность древесины более 1/3 высоты ствола	
		% поврежденных корней	% деревьев с данным повреждением	Обугленность древесины шейки по окружности (1/4; 1/2; 3/4; более 3/4)	% деревьев с данным повреждением	по окружности (1/4; 2/4; 3/4; более 3/4)	% деревьев с данным повреждением	по окружности ствола (менее 1/2; более 1/2)	% деревьев с данным повреждением
1	2	3	4	5	6	7	8	9	10
-	-								

2.4.3. Поражено болезнями:

Болезнь/возбудитель	Порода	Встречаемость, % от запаса насаждения	Степень поражения лесного насаждения
1	2	3	4
Губка корневая	С	19	средняя
Рак смоляной	С	5	-
Трутовик настоящий	Б	0,7	-

2.5. Выборке подлежит 19.7 % деревьев по запасу, в том числе:

без признаков ослабления 0 %,

ослабленных 0 %,

сильно ослабленных 0 %,

усыхающих 2.2 %, причины назначения: 466.

свежего сухостоя 0 %,

свежего ветровала 0 %,

свежего бурелома 0 %,

старого сухостоя 8.2 %,

старого ветровала 5.8 %,

старого бурелома 3.5 %.

2.6. Полнота лесного насаждения после уборки деревьев, подлежащих рубке, составит: 0.6

Критическая полнота для данной категории лесных насаждений и преобладающей породы составляет: 0.3

### ЗАКЛЮЧЕНИЕ к инструментальному обследованию участка.

Фактическая таксационная характеристика лесного насаждения соответствует таксационному описанию. Насаждение подвержено негативному воздействию, насаждение с нарушенной устойчивостью, в целях улучшения санитарного и лесопатологического состояния участка назначается проведение ВСП на площади 1 га.

Участковое лесничество	Урочище (дача)	Квартал	Выдел	Площадь выдела, га	ЛП выдел	Площадь ЛП выдела	Вид мероприятия	Площадь мероприятия, га	Породы	Доля выбираемой древесины по запасу, %	Рекомендуемый срок проведения мероприятия
1	2	3	4	5	6	7	8	9	10	11	12
Балашовское	,	113	11	1.0	-	-	ВСП	1.0	С, Б.	19.7	2024-2026 годы

Ведомость временной пробной площади и абрис участка леса прилагаются (приложение 2 и 3 к акту).

РЕКОМЕНДАЦИИ по проведению мероприятий, не относящихся к мероприятиям по предупреждению распространения вредных организмов: нет.

Дата проведения ЛПО: 06.06.2024 года.

Дата составления документа: 26.06.2024 года.

Исполнитель работ по проведению лесопатологического обследования:

Фамилия, имя и отчество (при наличии): Лодыгин А.В.

Организация: ООО НПП "АЦЛПИ"

Должность: Инженер лесопатолог

Подпись

Телефон: 8 (952) 555 53 14

Результаты проведения лесопатологического обследования лесных насаждений  
за Июнь месяц 2024 г.

Субъект Российской Федерации: Липецкая область. Лесничество: Грязинское.  
Участковое лесничество: Балашовское. Урочище (лесная дача): -

1	2	3	4	5	6	7	8	Таксационная характеристика лесного насаждения									18	Распределение деревьев по категориям состояния, % от запаса												33	34	Назначенные мероприятия				
								9	10	11	12	13	14	15	16	17		без признаков ослабления		ослабленные		сильно ослабленные		усыхающие		27	28	29	30			31	32	35	36	
																		Н	Р	Н	Р	Н	Р	Н	Р											
113	11	1.0	Защитные леса	Леса, расположенные в лесопарковых зонах	нет	-	-	10С+Б	Всего	99	25	28	ССРТ	0.8	2	320	542	9.1		65.2		6.0			2.2						466; 821; 371; 822; 355.	19.7	ВСП	1.0		
								С	-	-	-	-	-	-	-	521	8.5		65.8		6.0			2.3							19.7					
								Б	-	-	-	-	-	-	-	21	26.7		47.4		5.1										20.8					
									-	-	-	-	-	-	-																					
									-	-	-	-	-	-	-																					
									-	-	-	-	-	-	-																					

Условные обозначения: Н - деревья не подлежат рубке; Р - деревья подлежат рубке.

Исполнитель работ по проведению лесопатологического обследования:

*Лодыгин*

Фамилия, имя и отчество (при наличии) Лодыгин А.В.

Дата составления документа: 26.06.2024 года. Тел. 8 (952) 555 53 14

## ВРЕМЕННАЯ ПРОБНАЯ ПЛОЩАДЬ

1.1 Субъект Российской Федерации: Липецкая область.

Лесничество: Грязинское.

Участковое лесничество: Балашовское.

Урочище (дача): -.

Квартал: 113. Выдел: 11. Площадь выдела: 1 га.

Лесопатологический выдел: -. Площадь лесопатологического выдела: -

1.2 Метод перече́та: сплошной пере́чет.

Количество лент/площадок: -.

Размеры площадок: -.

Размер временной пробной площади: 1 га.

1.3 Фактиче́кая такса́ционная характеристика насаждения:

состав: 10С+Б; возраст: 99 лет; тип леса: ССРТ; полнота: 0.8

бонитет: 2; запас на га: 320 кбм; возобновление: отсутствует.

1.4 Номер очага вредных организмов: б/н.

Тип очага вредных организмов: хронический.

Фаза развития очага вредных организмов: кризис.

1.5 Причины ослабления, повреждения насаждения и время: губка корневая (код 466); воздействия сильных ветров прошлых лет, повлекшие наклон более 10°, изгиб или вывал деревьев (код 821); рак смоляной (код 371); воздействия шквалистых и ураганных ветров прошлых лет, повлекшие слом стволов деревьев (код 822); трутовик настоящий (код 355). Время повреждения: 2021-2023 гг. Состояние насаждения: с нарушенной устойчивостью, СКС насаждения 2.54.

1.6 Назначенные мероприятия: ВСП.

Исполнитель работ по проведению лесопатологического обследования:

Фамилия, имя и отчество (при наличии) Лодыгин А.В.



Дата составления документа: 26.06.2024 года. Тел. 8 (952) 555 53 14

**ВЕДОМОСТЬ ПЕРЕЧЕТА ДЕРЕВЬЕВ**

Итоговая ведомость по насаждению. ККС насаждения: 2.54.

Ступени толщины см	Количество деревьев по категориям состояния, шт.																Всего	
	1		2		3		4		5		5 (а,б,в)			5 (г,д,е)			шт./ куб.м.	в т.ч. подлежит рубке, %
	Н	З	Н	З	Н	З	Н	З	Н	З	Н	З	О	Н	З	О		
1	2	3	4	5	6	7	8	9	10	11	12	13	14	15	16	17	18	19
8			1														1/0.03	
12	1		6		1										2		10/0.8	0.4
16	2		16		1			1							4		24/3.84	0.9
20	5		30		3			1							8		47/13.12	1.7
24	14		91		8			3							25		141/61.74	5.2
28	17		121		11			4							32		185/115.92	6.5
32	9		61		5			2							17		94/78.68	3.5
36	2		17		2			1							5		27/29.43	1.1
40	1		7		1										2		11/15.07	0.4
более 40			2														2/3.36	
итого, шт	51		352		32			12							95		542	19.7
итого, куб.м.	29.45		209.87		19.21			7.05							56.41		321.99	19.7
итого, куб.%	9.1		65.2		6.0			2.2							17.5		100.0	19.7

Условные обозначения: Н - не заселено (не поражено, не повреждено), З - заселено стволовыми вредителями (поражено болезнями, повреждено огнем), О - отработано вредителями.

Порода1: С. ККС породы: 2.54.

Ступени толщины см	Количество деревьев по категориям состояния, шт.																Всего	
	1		2		3		4		5		5 (а,б,в)			5 (г,д,е)			шт./ куб.м.	в т.ч. подлежит рубке, %
	Н	З	Н	З	Н	З	Н	З	Н	З	Н	З	О	Н	З	О		
1	2	3	4	5	6	7	8	9	10	11	12	13	14	15	16	17	18	19
8			1														1/0.03	
12	1		6		1										2		10/0.8	0.4
16	2		16		1			1							4		24/3.84	1.0
20	4		29		3			1							8		45/12.6	1.7
24	12		88		8			3							24		135/59.4	5.2
28	15		117		10			4							30		176/110.88	6.4
32	8		59		5			2							16		90/75.6	3.5
36	2		17		2			1							5		27/29.43	1.2
40	1		7		1										2		11/15.07	0.4
более 40			2														2/3.36	
итого, шт	45		342		31			12							91		521	19.8
итого, куб.м.	26.52		204.66		18.65			7.05							54.13		311.01	19.7
итого, куб.%	8.5		65.8		6.0			2.3							17.4		100.0	19.7

Причины назначения в рубку деревьев категорий состояния:

1	
2	
3	
4	466.

Порода2: Б. ККС породы: 2.41.

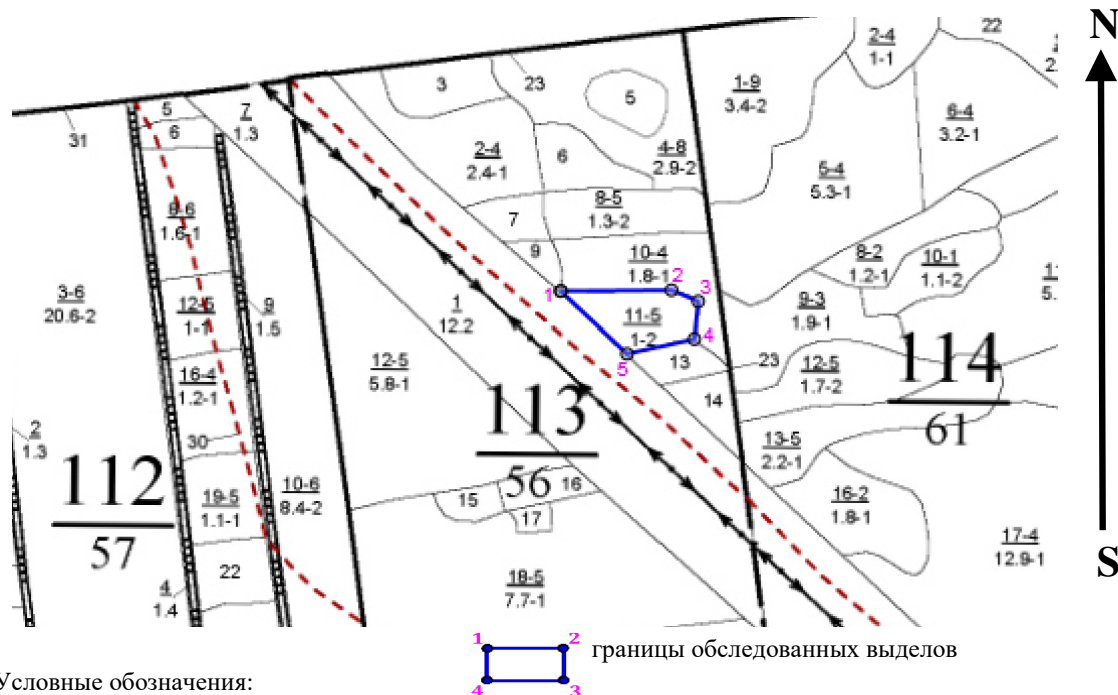
Ступени толщины см	Количество деревьев по категориям состояния, шт.																Всего	
	1		2		3		4		5		5 (а,б,в)			5 (г,д,е)			шт./ куб.м.	в т.ч. подлежит рубке, %
	Н	З	Н	З	Н	З	Н	З	Н	З	Н	З	О	Н	З	О		
1	2	3	4	5	6	7	8	9	10	11	12	13	14	15	16	17	18	19
20	1		1														2/0.52	
24	2		3												1		6/2.34	4.8
28	2		4		1										2		9/5.04	9.4
32	1		2												1		4/3.08	4.8
-																		
-																		
-																		
-																		
-																		
итого, шт	6		10		1										4		21	19.0
итого, куб.м.	2.93		5.21		0.56										2.28		10.98	20.8
итого, куб.%	26.7		47.4		5.1										20.8		100.0	20.8

Причины назначения в рубку деревьев категорий состояния:

1	
2	
3	
4	

Абрис участка леса

Масштаб 1:10000



Условные обозначения:

№ квартала	№ выдела	№ ЛПП выдела	Размеры ленты (круговой площадки) перечеа				Координаты ПП	
			№ ленты (площадки)	Длина, м	Ширина, м	Радиус, м		
113	11	-	Сплошной перечет				1.00	

**Пространственное размещение лесопатологических выделов**

(включается в Акт при выделении лесопатологических выделов, для указания пространственного расположения поврежденных и погибших насаждений)

Номера точек	Координаты		Длина, м
	52.50551°	39.7034°	
1->2	52.50551°	39.7034°	144.3
2->3	52.50552°	39.70553°	38.2
3->4	52.50539°	39.70605°	49.4
4->5	52.50494°	39.70598°	89.4
5->1	52.50477°	39.70469°	119.8

Исполнитель работ по проведению лесопатологического обследования:

Фамилия, имя и отчество (при наличии) Лодыгин А.В.

Дата составления документа: 26.06.2024 года. Тел. 8 (952) 555 53 14