

УТВЕРЖДАЮ:

Должность и.о. начальника управления лесного хозяйства  
Липецкой области

ФИО Есипов Н.В.

Дата 27.06.2024 г.

Акт  
лесопатологического обследования № 92  
лесных насаждений Грязинского лесничества  
Липецкой области

Способ лесопатологического обследования: 1. Визуальный   
2. Инструментальный

Место проведения

Участковое лесничество	Урочище (дача)	Квартал	Выдел	Площадь выдела, га	Лесопатологический выдел	Площадь лесопатологического выдела, га
Плехановское	-	107	11	9.0	-	-

Лесопатологическое обследование проведено на общей площади 9 га.

Кадастровый номер участка: \_\_\_\_\_  
(для участков, предоставленных в постоянное (бессрочное пользование, аренду)

Документ о праве пользования:

- от - № -

\_\_\_\_\_  
(тип документа о праве пользования, дата, номер, вид разрешенного использования лесов)

## 2. Инструментальное (детальное) обследование лесных насаждений.

2.1. Лесничество: Грязинское, участковое лесничество: Плехановское, Урочище (дача): -, Квартал 107 Выдел 11 Лесопатологический выдел: -

Наличие ограничений или особенностей участка, влияющих на назначение СОМ: ГЗР33 "Липецкий"

имеется угроза возникновения очагов вредных организмов; имеется угроза увеличения пожарной опасности в лесах.

2.2. Фактическая таксационная характеристика лесного насаждения соответствует таксационному описанию.

2.3. Состояние насаждений:

с нарушенной устойчивостью (средневзвешенная категория состояния  $\geq 1,51$ – $\leq 4,50$ )

с утраченной устойчивостью (средневзвешенная категория состояния  $\geq 4,51$ )

устойчивое (средневзвешенная категория состояния  $< 1,50$ )

2.4. Средневзвешенная категория состояния насаждения: 2.53

Причины ослабления, повреждения насаждения: губка корневая (код 466); воздействия сильных ветров прошлых лет, повлекшие наклон более  $10^\circ$ , изгиб или вывал деревьев (код 821); воздействия шквалистых и ураганных ветров прошлых лет, повлекшие слом стволов деревьев (код 822). Данные причины определены по следующим признакам: ажурность кроны; усыхание от 1/4 до 1/2 ветвей в кроне прошлых лет; усыхание  $> 3/4$  ветвей в кроне прошлых лет; обрыв корней (вывал) прошлых лет; слом ствола под кроной прошлых лет; усыхание от 1/2 до 3/4 ветвей в кроне прошлых лет; усыхание  $> 3/4$  ветвей в кроне свежее.

2.4.1. Заселено (отработано) стволовыми вредителями:

Вид вредителя	Порода	Встречаемость заселенных деревьев, % от запаса породы	Встречаемость отработанных деревьев, % от запаса породы	Степень заселения лесного насаждения
1	2	3	4	5
-	-	-	-	-

2.4.2. Повреждено огнем:

Вид пожара	Порода	Состояние корневых лап		Состояние корневой шейки		Высушивание луба		Обугленность древесины более 1/3 высоты ствола	
		% поврежденных огнем корней	% деревьев с данным повреждением	Обугленность древесины шейки по окружности (1/4; 1/2; 3/4; более 3/4)	% деревьев с данным повреждением	по окружности (1/4; 2/4; 3/4; более 3/4)	% деревьев с данным повреждением	по окружности ствола (менее 1/2; более 1/2)	% деревьев с данным повреждением
1	2	3	4	5	6	7	8	9	10
-	-								

2.4.3. Поражено болезнями:

Болезнь/возбудитель	Порода	Встречаемость, % от запаса насаждения	Степень поражения лесного насаждения
1	2	3	4
Губка корневая	С	10.3	средняя

2.5. Выборке подлежит 10.4 % деревьев по запасу, в том числе:

без признаков ослабления 0 %,

ослабленных 0 %,

сильно ослабленных 0 %,

усыхающих 0.8 %, причины назначения: 466.

свежего сухостоя 0.1 %,

свежего ветровала 0 %,

свежего бурелома 0 %,

старого сухостоя 3.8 %,

старого ветровала 3.8 %,

старого бурелома 1.9 %.

2.6. Полнота лесного насаждения после уборки деревьев, подлежащих рубке, составит: 0.7

Критическая полнота для данной категории лесных насаждений и преобладающей породы составляет: 0.3

### ЗАКЛЮЧЕНИЕ к инструментальному обследованию участка.

Фактическая таксационная характеристика лесного насаждения соответствует таксационному описанию. Насаждение подвержено негативному воздействию, насаждение с нарушенной устойчивостью, в целях улучшения санитарного и лесопатологического состояния участка назначается проведение ВСП на площади 9 га.

Участковое лесничество	Урочище (дача)	Квартал	Выдел	Площадь выдела, га	ЛП выдел	Площадь ЛП выдела	Вид мероприятия	Площадь мероприятия, га	Породы	Доля выбираемой древесины по запасу, %	Рекомендуемый срок проведения мероприятия
1	2	3	4	5	6	7	8	9	10	11	12
Плехановское	,	107	11	9.0	-	-	ВСП	9.0	С.	10.4	2024-2026 годы

Ведомость временной пробной площади и абрис участка леса прилагаются (приложение 2 и 3 к акту).

РЕКОМЕНДАЦИИ по проведению мероприятий, не относящихся к мероприятиям по предупреждению распространения вредных организмов: нет.

Дата проведения ЛПО: 06.06.2024 года.

Дата составления документа: 26.06.2024 года.

Исполнитель работ по проведению лесопатологического обследования:

Фамилия, имя и отчество (при наличии): Лодыгин А.В.

Организация: ООО НПП "АЦЛПИ"

Должность: Инженер лесопатолог

Подпись

Телефон: 8 (952) 555 53 14

Результаты проведения лесопатологического обследования лесных насаждений  
за Июнь месяц 2024 г.

Субъект Российской Федерации: Липецкая область. Лесничество: Грязинское.  
Участковое лесничество: Плехановское. Урочище (лесная дача): -.

1	2	3	4	5	6	7	8	Таксационная характеристика лесного насаждения									18	Распределение деревьев по категориям состояния, % от запаса												33	34	Назначенные мероприятия						
								9	10	11	12	13	14	15	16	17		без признаков ослабления		ослабленные		сильно ослабленные		усыхающие		27	28	29	30			31	32	Причина ослабления, повреждения	вид	площадь, га		
																		Н	Р	Н	Р	Н	Р	Н	Р													
107	11	9.0	Защитные леса	Леса, расположенные в лесопарковых зонах	нет	-	-	10С	Всесо	77	25	28	СТР	0.8	1	320	4816	2.8		61.3		25.5			0.8	0.1				3.8	3.8	1.9	466; 821; 822.	10.4	ВСП	9.0		
									С	-	-	-	-	-	-	-	4816	2.8		61.3		25.5			0.8	0.1				3.8	3.8	1.9		10.4				
										-	-	-	-	-	-	-																						
										-	-	-	-	-	-	-																						
										-	-	-	-	-	-	-																						
										-	-	-	-	-	-	-																						

Условные обозначения: Н - деревья не подлежат рубке; Р - деревья подлежат рубке.  
Исполнитель работ по проведению лесопатологического обследования:

*Лодыгин*

Фамилия, имя и отчество (при наличии) Лодыгин А.В. \_\_\_\_\_  
Дата составления документа: 26.06.2024 года. Тел. 8 (952) 555 53 14

## ВРЕМЕННАЯ ПРОБНАЯ ПЛОЩАДЬ

1.1 Субъект Российской Федерации: Липецкая область.

Лесничество: Грязинское.

Участковое лесничество: Плехановское.

Урочище (дача): -.

Квартал: 107. Выдел: 11. Площадь выдела: 9 га.

Лесопатологический выдел: -. Площадь лесопатологического выдела: -

1.2 Метод перече́та: сплошной пере́чет.

Количество лент/площадок: -.

Размеры площадок: -.

Размер временной пробной площади: 9 га.

1.3 Фактиче́кая такса́ционная характеристика насаждения:

состав: 10С; возраст: 77 лет; тип леса: СТР; полнота: 0.8

бонитет: 1; запас на га: 320 кбм; возобновление: отсутствует.

1.4 Номер очага вредных организмов: б/н.

Тип очага вредных организмов: хронический.

Фаза развития очага вредных организмов: кризис.

1.5 Причины ослабления, повреждения насаждения и время: губка корневая (код 466); воздействия сильных ветров прошлых лет, повлекшие наклон более 10°, изгиб или вывал деревьев (код 821); воздействия шквалистых и ураганных ветров прошлых лет, повлекшие слом стволов деревьев (код 822). Время повреждения: 2021-2023 гг. Состояние насаждения: с нарушенной устойчивостью, СКС насаждения 2.53.

1.6 Назначенные мероприятия: ВСП.

Исполнитель работ по проведению лесопатологического обследования:

Фамилия, имя и отчество (при наличии) Лодыгин А.В.



Дата составления документа: 26.06.2024 года. Тел. 8 (952) 555 53 14

**ВЕДОМОСТЬ ПЕРЕЧЕТА ДЕРЕВЬЕВ**

Итоговая ведомость по насаждению. СКС насаждения: 2.53.

Ступени толщины см	Количество деревьев по категориям состояния, шт.															Всего		
	1		2		3		4		5		5 (а,б,в)			5 (г,д,е)			шт./ куб.м.	в т.ч. подлежит рубке, %
	Н	З	Н	З	Н	З	Н	З	Н	З	Н	З	О	Н	З	О		
1	2	3	4	5	6	7	8	9	10	11	12	13	14	15	16	17	18	19
8			7		4												11/0.33	
12	2		53		22							1			8		86/6.88	0.2
16	6		134		56							2			20		218/34.88	0.5
20	11		251		105							4			40		411/115.08	0.9
24	35		766		318			11							118		1248/549.12	2.7
28	46		1008		419			15							157		1645/1036.35	3.6
32	23		511		213			8							80		835/701.4	1.8
36	7		148		61			2							23		241/262.69	0.5
40	3		60		25							1			10		99/135.63	0.2
более 40			15		7												22/36.96	
итого, шт	133		2953		1230			36				8			456		4816	10.4
итого, куб.м.	79.64		1766.21		735.55			23.19				2.89			271.84		2879.32	10.4
итого, куб,%	2.8		61.3		25.5			0.8				0.1			9.5		100.0	10.4

Условные обозначения: Н - не заселено (не поражено, не повреждено), З - заселено стволовыми вредителями (поражено болезнями, повреждено огнем), О - отработано вредителями.

Порода1: С. СКС породы: 2.53.

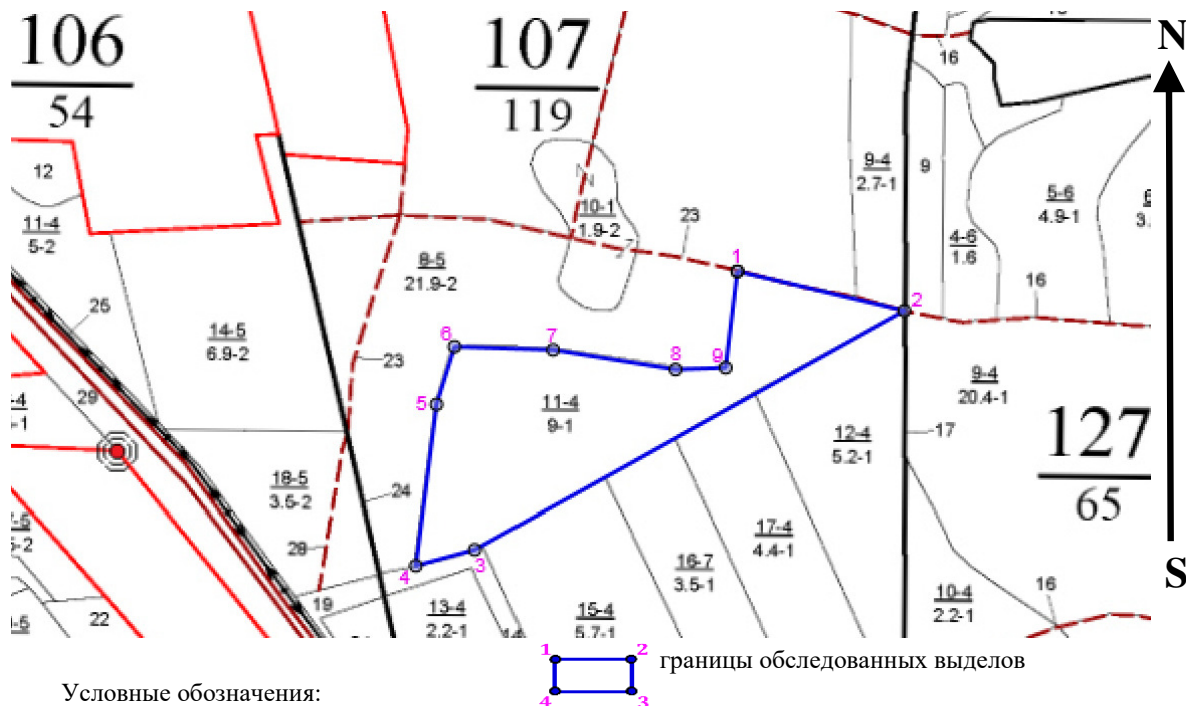
Ступени толщины см	Количество деревьев по категориям состояния, шт.															Всего		
	1		2		3		4		5		5 (а,б,в)			5 (г,д,е)			шт./ куб.м.	в т.ч. подлежит рубке, %
	Н	З	Н	З	Н	З	Н	З	Н	З	Н	З	О	Н	З	О		
1	2	3	4	5	6	7	8	9	10	11	12	13	14	15	16	17	18	19
8			7		4												11/0.33	
12	2		53		22							1			8		86/6.88	0.2
16	6		134		56							2			20		218/34.88	0.5
20	11		251		105							4			40		411/115.08	0.9
24	35		766		318			11							118		1248/549.12	2.7
28	46		1008		419			15							157		1645/1036.35	3.6
32	23		511		213			8							80		835/701.4	1.8
36	7		148		61			2							23		241/262.69	0.5
40	3		60		25							1			10		99/135.63	0.2
более 40			15		7												22/36.96	
итого, шт	133		2953		1230			36				8			456		4816	10.4
итого, куб.м.	79.64		1766.21		735.55			23.19				2.89			271.84		2879.32	10.4
итого, куб,%	2.8		61.3		25.5			0.8				0.1			9.5		100.0	10.4

Причины назначения в рубку деревьев категорий состояния:

1	
2	
3	
4	466.

Абрис участка леса

Масштаб 1:10000



№ квартала	№ выдела	№ ЛПП выдела	Размеры ленты (круговой площадки) перечеа				Координаты ПП	
			№ ленты (площадки)	Длина, м	Ширина, м	Радиус, м		
107	11	-	Сплошной перечет				9.00	

**Пространственное размещение лесопатологических выделов**

(включается в Акт при выделении лесопатологических выделов, для указания пространственного расположения поврежденных и погибших насаждений)

Номера точек	Координаты		Длина, м
	52.58142°	39.81435°	
1->2	52.58142°	39.81435°	225.7
2->3	52.58094°	39.8176°	646.3
3->4	52.5781°	39.80926°	80.2
4->5	52.57791°	39.80811°	214.9
5->6	52.57983°	39.80851°	80.1
6->7	52.58052°	39.80886°	128.6
7->8	52.58048°	39.81076°	162.9
8->9	52.58024°	39.81314°	66.1
9->1	52.58026°	39.81412°	128.9

Исполнитель работ по проведению лесопатологического обследования:

Фамилия, имя и отчество (при наличии) Лодыгин А.В.

Дата составления документа: 26.06.2024 года. Тел. 8 (952) 555 53 14

*Лодыгин*