

УТВЕРЖДАЮ:

Должность и.о. начальника управления лесного хозяйства  
Липецкой области

ФИО Есипов Н.В.

Дата 28.06.2024 г.

Акт  
лесопатологического обследования № 97  
лесных насаждений Грязинского лесничества  
Липецкой области

Способ лесопатологического обследования: 1. Визуальный   
2. Инструментальный

Место проведения

| Участковое лесничество | Урочище (дача) | Квартал | Выдел | Площадь выдела, га | Лесопатологический выдел | Площадь лесопатологического выдела, га |
|------------------------|----------------|---------|-------|--------------------|--------------------------|--|
| Фашевское              | -              | 76      | 20    | 1.9                | -                        | -                                      |

Лесопатологическое обследование проведено на общей площади 1.9 га.

Кадастровый номер участка: \_\_\_\_\_  
(для участков, предоставленных в постоянное (бессрочное пользование, аренду)

Документ о праве пользования:

- от - № -

\_\_\_\_\_  
(тип документа о праве пользования, дата, номер, вид разрешенного использования лесов)

## 2. Инструментальное (детальное) обследование лесных насаждений.

2.1. Лесничество: Грязинское, участковое лесничество: Фащевское, Урочище (дача): -, Квартал 76 Выдел 20 Лесопатологический выдел: -.

Наличие ограничений или особенностей участка, влияющих на назначение СОМ: ГЗР33 "Липецкий"

имеется угроза возникновения очагов вредных организмов; имеется угроза увеличения пожарной опасности в лесах.

2.2. Фактическая таксационная характеристика лесного насаждения соответствует таксационному описанию.

2.3. Состояние насаждений:

с нарушенной устойчивостью (средневзвешенная категория состояния  $\geq 1,51$ – $\leq 4,50$ )

с утраченной устойчивостью (средневзвешенная категория состояния  $\geq 4,51$ )

устойчивое (средневзвешенная категория состояния  $< 1,50$ )

2.4. Средневзвешенная категория состояния насаждения: 1.89

Причины ослабления, повреждения насаждения: рак смоляной (код 371); воздействия сильных ветров прошлых лет, повлекшие наклон более  $10^\circ$ , изгиб или вывал деревьев (код 821). Данные причины определены по следующим признакам: ажурность кроны; обрыв корней (вывал) прошлых лет; усыхание  $> 3/4$  ветвей в кроне прошлых лет.

2.4.1. Заселено (отработано) стволовыми вредителями:

| Вид вредителя | Порода | Встречаемость заселенных деревьев, % от запаса породы | Встречаемость отработанных деревьев, % от запаса породы | Степень заселения лесного насаждения |
|---------------|--------|---|---|--------------------------------------|
| 1             | 2      | 3   | 4   | 5                                    |
| -             | -      | -   | -   | -                                    |

2.4.2. Повреждено огнем:

| Вид пожара | Порода | Состояние корневых лап |                                  | Состояние корневой шейки  |                                  | Высушивание луба                         |                                  | Обугленность древесины более 1/3 высоты ствола |                                  |
|------------|--------|------------------------|----------------------------------|---|----------------------------------|--|----------------------------------|--|----------------------------------|
|            |        | % поврежденных корней  | % деревьев с данным повреждением | Обугленность древесины шейки по окружности (1/4; 1/2; 3/4; более 3/4) | % деревьев с данным повреждением | по окружности (1/4; 2/4; 3/4; более 3/4) | % деревьев с данным повреждением | по окружности ствола (менее 1/2; более 1/2)    | % деревьев с данным повреждением |
| 1          | 2      | 3                      | 4                                | 5   | 6                                | 7  | 8                                | 9  | 10                               |
| -          | -      |                        |                                  |   |                                  |  |                                  |  |                                  |

2.4.3. Поражено болезнями:

| Болезнь/возбудитель | Порода | Встречаемость, % от запаса насаждения | Степень поражения лесного насаждения |
|---------------------|--------|---------------------------------------|--------------------------------------|
| 1                   | 2      | 3                                     | 4                                    |
| Рак смоляной        | С      | 4.9                                   | -                                    |

2.5. Выборке подлежит 4.9 % деревьев по запасу, в том числе:  
 без признаков ослабления 0 %,  
 ослабленных 0 %,  
 сильно ослабленных 0 %,  
 усыхающих 0 %,  
 свежего сухостоя 0 %,  
 свежего ветровала 0 %,  
 свежего бурелома 0 %,  
 старого сухостоя 0.5 %,  
 старого ветровала 4.4 %,  
 старого бурелома 0 %.

2.6. Полнота лесного насаждения после уборки деревьев, подлежащих рубке, составит: 0.7

Критическая полнота для данной категории лесных насаждений и преобладающей породы составляет: 0.3

### ЗАКЛЮЧЕНИЕ к инструментальному обследованию участка.

Фактическая таксационная характеристика лесного насаждения соответствует таксационному описанию. Насаждение с нарушенной устойчивостью, определено инструментальным способом, СКС насаждения 1.89, СОМ не назначаются.

| Участковое лесничество | Урочище (дача) | Квартал | Выдел | Площадь выдела, га | ЛП выдел | Площадь ЛП выдела | Вид мероприятия | Площадь мероприятия, га | Породы | Доля выбираемой древесины по запасу, % | Рекомендуемый срок проведения мероприятия |
|------------------------|----------------|---------|-------|--------------------|----------|-------------------|-----------------|-------------------------|--------|--|---|
| 1                      | 2              | 3       | 4     | 5                  | 6        | 7                 | 8               | 9                       | 10     | 11                                     | 12  |
| Фапьевское             | .              | 76      | 20    | 1.9                | -        | -                 | -               | -                       | -      | -                                      | -   |

Ведомость временной пробной площади и абрис участка леса прилагаются (приложение 2 и 3 к акту).

РЕКОМЕНДАЦИИ по проведению мероприятий, не относящихся к мероприятиям по предупреждению распространения вредных организмов: нет.

Дата проведения ЛПО: 07.06.2024 года.

Дата составления документа: 27.06.2024 года.

Исполнитель работ по проведению лесопатологического обследования:

Фамилия, имя и отчество (при наличии): Лодыгин А.В.

Организация: ООО НПП "АЦЛПИ"

Должность: Инженер лесопатолог

Подпись

Телефон: 8 (952) 555 53 14



## ВРЕМЕННАЯ ПРОБНАЯ ПЛОЩАДЬ

1.1 Субъект Российской Федерации: Липецкая область.

Лесничество: Грязинское.

Участковое лесничество: Фащевское.

Урочище (дача): -.

Квартал: 76. Выдел: 20. Площадь выдела: 1.9 га.

Лесопатологический выдел: -. Площадь лесопатологического выдела: -

1.2 Метод перече́та: сплошной перече́т.

Количество лент/площадок: -.

Размеры площадок: -.

Размер временной пробной площади: 1.9 га.

1.3 Фактиче́кая такса́ционная характеристика насаждения:

состав: 10С; возраст: 78 лет; тип леса: ССРТ; полнота: 0.7

бонитет: 1; запас на га: 290 кбм; возобновление: отсутствует.

1.4 Номер очага вредных организмов: б/н.

Тип очага вредных организмов: -.

Фаза развития очага вредных организмов: -.

1.5 Причины ослабления, повреждения насаждения и время: рак смоляной (код 371); воздействия сильных ветров прошлых лет, повлекшие наклон более 10°, изгиб или вывал деревьев (код 821). Время повреждения: 2021-2023 гг. Состояние насаждения: с нарушенной устойчивостью, СКС насаждения 1.89.

1.6 Назначенные мероприятия: -.

Исполнитель работ по проведению лесопатологического обследования:

Фамилия, имя и отчество (при наличии) Лодыгин А.В.



Дата составления документа: 27.06.2024 года. Тел. 8 (952) 555 53 14

**ВЕДОМОСТЬ ПЕРЕЧЕТА ДЕРЕВЬЕВ**

Итоговая ведомость по насаждению. СКС насаждения: 1.89.

| Ступени<br>толщины<br>см | Количество деревьев по категориям состояния, шт. |          |          |          |          |          |          |          |           |           |           |           |           |           |           | Всего     |             |                                |
|--------------------------|--|----------|----------|----------|----------|----------|----------|----------|-----------|-----------|-----------|-----------|-----------|-----------|-----------|-----------|-------------|--------------------------------|
|                          | 1  |          | 2        |          | 3        |          | 4        |          | 5         |           | 5 (а,б,в) |           |           | 5 (г,д,е) |           |           | шт./ куб.м. | в т.ч.<br>подлежит<br>рубке, % |
|                          | Н  | З        | Н        | З        | Н        | З        | Н        | З        | Н         | З         | Н         | З         | О         | Н         | З         | О         |             |                                |
| <b>1</b>                 | <b>2</b>   | <b>3</b> | <b>4</b> | <b>5</b> | <b>6</b> | <b>7</b> | <b>8</b> | <b>9</b> | <b>10</b> | <b>11</b> | <b>12</b> | <b>13</b> | <b>14</b> | <b>15</b> | <b>16</b> | <b>17</b> | <b>18</b>   | <b>19</b>                      |
| 8                        | 1  |          | 1        |          |          |          |          |          |           |           |           |           |           |           |           |           | 2/0.06      |                                |
| 12                       | 4  |          | 12       |          |          |          |          |          |           |           |           |           |           |           | 1         |           | 17/1.36     | 0.1                            |
| 16                       | 11   |          | 29       |          |          |          |          |          |           |           |           |           |           |           | 2         |           | 42/6.72     | 0.2                            |
| 20                       | 20   |          | 55       |          |          |          |          |          |           |           |           |           |           |           | 3         |           | 78/21.84    | 0.3                            |
| 24                       | 61   |          | 168      |          |          |          |          |          |           |           |           |           |           |           | 12        |           | 241/106.04  | 1.3                            |
| 28                       | 80   |          | 221      |          |          |          |          |          |           |           |           |           |           |           | 16        |           | 317/199.71  | 1.8                            |
| 32                       | 41   |          | 112      |          |          |          |          |          |           |           |           |           |           |           | 8         |           | 161/135.24  | 0.9                            |
| 36                       | 12   |          | 32       |          |          |          |          |          |           |           |           |           |           |           | 2         |           | 46/50.14    | 0.2                            |
| 40                       | 5  |          | 13       |          |          |          |          |          |           |           |           |           |           |           | 1         |           | 19/26.03    | 0.1                            |
| более 40                 | 2  |          | 2        |          |          |          |          |          |           |           |           |           |           |           |           |           | 4/6.72      |                                |
| итого, шт                | 237  |          | 645      |          |          |          |          |          |           |           |           |           |           |           | 45        |           | 927         | 4.9                            |
| итого,<br>куб.м.         | 142.68   |          | 384.31   |          |          |          |          |          |           |           |           |           |           |           | 26.87     |           | 553.86      | 4.9                            |
| итого,<br>куб,%          | 25.8   |          | 69.3     |          |          |          |          |          |           |           |           |           |           |           | 4.9       |           | 100.0       | 4.9                            |

Условные обозначения: Н - не заселено (не поражено, не повреждено), З - заселено стволовыми вредителями (поражено болезнями, повреждено огнем), О - отработано вредителями.

Порода1: С. СКС породы: 1.89.

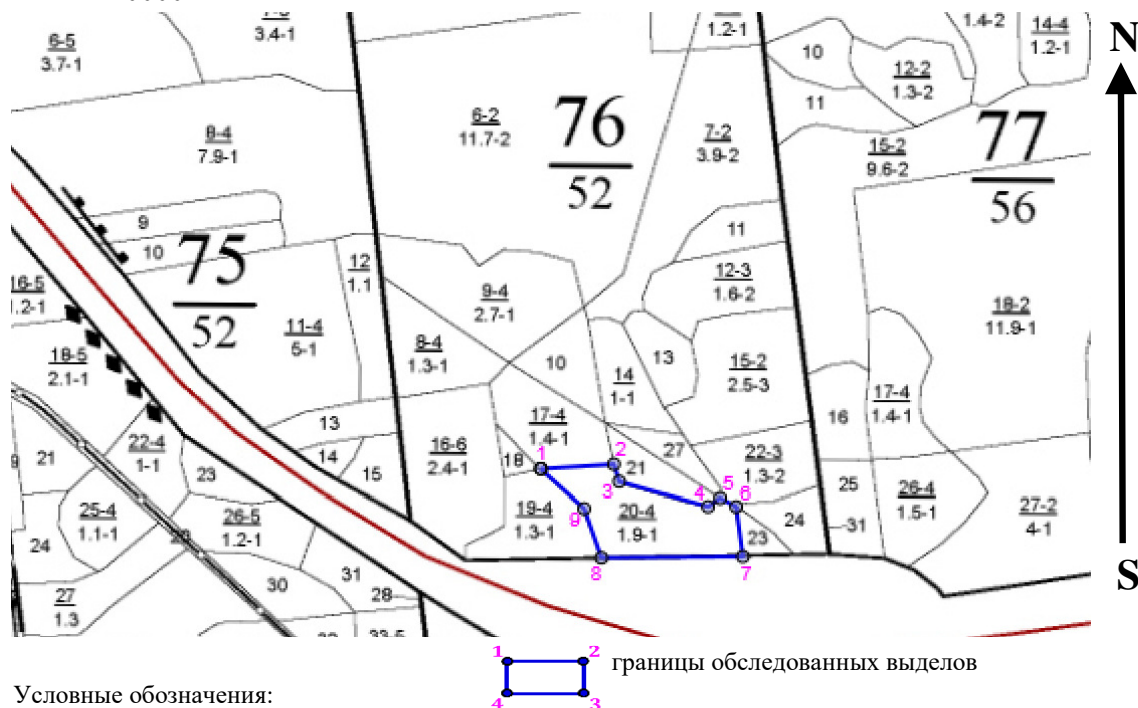
| Ступени<br>толщины<br>см | Количество деревьев по категориям состояния, шт. |          |          |          |          |          |          |          |           |           |           |           |           |           |           | Всего     |             |                                |
|--------------------------|--|----------|----------|----------|----------|----------|----------|----------|-----------|-----------|-----------|-----------|-----------|-----------|-----------|-----------|-------------|--------------------------------|
|                          | 1  |          | 2        |          | 3        |          | 4        |          | 5         |           | 5 (а,б,в) |           |           | 5 (г,д,е) |           |           | шт./ куб.м. | в т.ч.<br>подлежит<br>рубке, % |
|                          | Н  | З        | Н        | З        | Н        | З        | Н        | З        | Н         | З         | Н         | З         | О         | Н         | З         | О         |             |                                |
| <b>1</b>                 | <b>2</b>   | <b>3</b> | <b>4</b> | <b>5</b> | <b>6</b> | <b>7</b> | <b>8</b> | <b>9</b> | <b>10</b> | <b>11</b> | <b>12</b> | <b>13</b> | <b>14</b> | <b>15</b> | <b>16</b> | <b>17</b> | <b>18</b>   | <b>19</b>                      |
| 8                        | 1  |          | 1        |          |          |          |          |          |           |           |           |           |           |           |           |           | 2/0.06      |                                |
| 12                       | 4  |          | 12       |          |          |          |          |          |           |           |           |           |           |           | 1         |           | 17/1.36     | 0.1                            |
| 16                       | 11   |          | 29       |          |          |          |          |          |           |           |           |           |           |           | 2         |           | 42/6.72     | 0.2                            |
| 20                       | 20   |          | 55       |          |          |          |          |          |           |           |           |           |           |           | 3         |           | 78/21.84    | 0.3                            |
| 24                       | 61   |          | 168      |          |          |          |          |          |           |           |           |           |           |           | 12        |           | 241/106.04  | 1.3                            |
| 28                       | 80   |          | 221      |          |          |          |          |          |           |           |           |           |           |           | 16        |           | 317/199.71  | 1.8                            |
| 32                       | 41   |          | 112      |          |          |          |          |          |           |           |           |           |           |           | 8         |           | 161/135.24  | 0.9                            |
| 36                       | 12   |          | 32       |          |          |          |          |          |           |           |           |           |           |           | 2         |           | 46/50.14    | 0.2                            |
| 40                       | 5  |          | 13       |          |          |          |          |          |           |           |           |           |           |           | 1         |           | 19/26.03    | 0.1                            |
| более 40                 | 2  |          | 2        |          |          |          |          |          |           |           |           |           |           |           |           |           | 4/6.72      |                                |
| итого, шт                | 237  |          | 645      |          |          |          |          |          |           |           |           |           |           |           | 45        |           | 927         | 4.9                            |
| итого,<br>куб.м.         | 142.68   |          | 384.31   |          |          |          |          |          |           |           |           |           |           |           | 26.87     |           | 553.86      | 4.9                            |
| итого,<br>куб,%          | 25.8   |          | 69.3     |          |          |          |          |          |           |           |           |           |           |           | 4.9       |           | 100.0       | 4.9                            |

Причины назначения в рубку деревьев категорий состояния:

- 1 \_\_\_\_\_
- 2 \_\_\_\_\_
- 3 \_\_\_\_\_
- 4 \_\_\_\_\_

Абрис участка леса

Масштаб 1:10000



| № квартала | № выдела | № ЛПП выдела | Размеры ленты (круговой площадки) перече́та |          |           |           | Координаты ПП |  |
|------------|----------|--------------|---|----------|-----------|-----------|---------------|--|
|            |          |              | № ленты (площадки)                          | Длина, м | Ширина, м | Радиус, м |               |  |
| 76         | 20       | -            | Сплошной перече́т                           |          |           |           | 1.90          |  |

**Пространственное размещение лесопатологических выделов**

(включается в Акт при выделении лесопатологических выделов, для указания пространственного расположения поврежденных и погибших насаждений)

| Номера точек | Координаты |           | Длина, м |
|--------------|------------|-----------|----------|
|              | Долгота    | Широта    |          |
| 1->2         | 52.48833°  | 39.66518° | 96.2     |
| 2->3         | 52.48839°  | 39.6666°  | 23.7     |
| 3->4         | 52.48818°  | 39.6667°  | 120.1    |
| 4->5         | 52.48789°  | 39.66841° | 19.4     |
| 5->6         | 52.48799°  | 39.66864° | 23.7     |
| 6->7         | 52.48789°  | 39.66895° | 66.2     |
| 7->8         | 52.4873°   | 39.66908° | 184.7    |
| 8->9         | 52.48728°  | 39.66636° | 68.6     |
| 9->1         | 52.48786°  | 39.66602° | 77.3     |

Исполнитель работ по проведению лесопатологического обследования:

Фамилия, имя и отчество (при наличии) Лодыгин А.В.

Дата составления документа: 27.06.2024 года. Тел. 8 (952) 555 53 14