

УТВЕРЖДАЮ:

Должность и.о. начальника управления лесного хозяйства
Липецкой области

ФИО Есипов Н.В.

Дата 28.06.2024 г.

Акт
лесопатологического обследования № 98
лесных насаждений Грязинского лесничества
Липецкой области

Способ лесопатологического обследования: 1. Визуальный
2. Инструментальный

Место проведения

Участковое лесничество	Урочище (дача)	Квартал	Выдел	Площадь выдела, га	Лесопатологический выдел	Площадь лесопатологического выдела, га
Фашевское	-	97	11	5.4	-	-

Лесопатологическое обследование проведено на общей площади 5.4 га.

Кадастровый номер участка: _____
(для участков, предоставленных в постоянное (бессрочное пользование, аренду)

Документ о праве пользования:

- от - № -

(тип документа о праве пользования, дата, номер, вид разрешенного использования лесов)

2. Инструментальное (детальное) обследование лесных насаждений.

2.1. Лесничество: Грязинское, участковое лесничество: Фащевское,
Урочище (дача): -, Квартал 97 Выдел 11 Лесопатологический выдел: -.

Наличие ограничений или особенностей участка, влияющих на назначение СОМ: ГЗР33 "Липецкий"

в выделе имеется ОЗУ: участки лесов вокруг сельских населенных пунктов и садовых товариществ; имеется угроза возникновения очагов вредных организмов; имеется угроза увеличения пожарной опасности в лесах.

2.2. Фактическая таксационная характеристика лесного насаждения соответствует таксационному описанию.

2.3. Состояние насаждений:

с нарушенной устойчивостью (средневзвешенная категория состояния $\geq 1,51$ – $\leq 4,50$)

с утраченной устойчивостью (средневзвешенная категория состояния $\geq 4,51$)

устойчивое (средневзвешенная категория состояния $< 1,50$)

2.4. Средневзвешенная категория состояния насаждения: 2.72

Причины ослабления, повреждения насаждения: губка корневая (код 466); воздействия сильных ветров прошлых лет, повлекшие наклон более 10° , изгиб или вывал деревьев (код 821); трутовик настоящий (код 355). Данные причины определены по следующим признакам: ажурность кроны; усыхание от 1/4 до 1/2 ветвей в кроне прошлых лет; усыхание $> 3/4$ ветвей в кроне прошлых лет; обрыв корней (ывал) прошлых лет; усыхание от 1/2 до 3/4 ветвей в кроне прошлых лет; усыхание $> 3/4$ ветвей в кроне свежее; наличие плодовых тел трутовиков на стволе.

2.4.1. Заселено (отработано) стволовыми вредителями:

Вид вредителя	Порода	Встречаемость заселенных деревьев, % от запаса породы	Встречаемость отработанных деревьев, % от запаса породы	Степень заселения лесного насаждения
1	2	3	4	5
-	-	-	-	-

2.4.2. Повреждено огнем:

Вид пожара	Порода	Состояние корневых лап		Состояние корневой шейки		Высушивание луба		Обугленность древесины более 1/3 высоты ствола	
		% поврежденных корней	% деревьев с данным повреждением	Обугленность древесины шейки по окружности (1/4; 1/2; 3/4; более 3/4)	% деревьев с данным повреждением	по окружности (1/4; 2/4; 3/4; более 3/4)	% деревьев с данным повреждением	по окружности ствола (менее 1/2; более 1/2)	% деревьев с данным повреждением
1	2	3	4	5	6	7	8	9	10
-	-								

2.4.3. Поражено болезнями:

Болезнь/возбудитель	Порода	Встречаемость, % от запаса насаждения	Степень поражения лесного насаждения
1	2	3	4
Губка корневая	С	19.8	средняя
Трутовик настоящий	Б	1.1	-

2.5. Выборке подлежит 20.8 % деревьев по запасу, в том числе:

без признаков ослабления 0 %,

ослабленных 0 %,

сильно ослабленных 0 %,

усыхающих 2.1 %, причины назначения: 466.

свежего сухостоя 1.7 %,

свежего ветровала 0 %,

свежего бурелома 0 %,

старого сухостоя 10.7 %,

старого ветровала 6.3 %,

старого бурелома 0 %.

2.6. Полнота лесного насаждения после уборки деревьев, подлежащих рубке, составит:

0.6

Критическая полнота для данной категории лесных насаждений и преобладающей породы составляет:

не лимитируется

ЗАКЛЮЧЕНИЕ к инструментальному обследованию участка.

Фактическая таксационная характеристика лесного насаждения соответствует таксационному описанию. Насаждение подвержено негативному воздействию, насаждение с нарушенной устойчивостью, в целях улучшения санитарного и лесопатологического состояния участка назначается проведение ВСП на площади 5.4 га.

Участковое лесничество	Урочище (дача)	Квартал	Выдел	Площадь выдела, га	ЛП выдел	Площадь ЛП выдела	Вид мероприятия	Площадь мероприятия, га	Породы	Доля выбираемой древесины по запасу, %	Рекомендуемый срок проведения мероприятия
1	2	3	4	5	6	7	8	9	10	11	12
Фашевское	,	97	11	5.4	-	-	ВСП	5.4	С, Б.	20.8	2024-2026 годы

Ведомость временной пробной площади и абрис участка леса прилагаются (приложение 2 и 3 к акту).

РЕКОМЕНДАЦИИ по проведению мероприятий, не относящихся к мероприятиям по предупреждению распространения вредных организмов: нет.

Дата проведения ЛПО: 07.06.2024 года.

Дата составления документа: 27.06.2024 года.

Исполнитель работ по проведению лесопатологического обследования:

Фамилия, имя и отчество (при наличии): Лодыгин А.В.

Организация: ООО НПП "АЦЛПИ"

Должность: Инженер лесопатолог

Подпись

Телефон: 8 (952) 555 53 14

Результаты проведения лесопатологического обследования лесных насаждений
за Июнь месяц 2024 г.

Субъект Российской Федерации: Липецкая область. Лесничество: Грязинское.
Участковое лесничество: Фашевское. Урочище (лесная дача): -.

1	2	3	4	5	6	7	8	Таксационная характеристика лесного насаждения									18	Распределение деревьев по категориям состояния, % от запаса														33	34	Назначенные мероприятия			
								9	10	11	12	13	14	15	16	17		без признаков ослабления		ослабленные		сильно ослабленные		усыхающие		27	28	29	30	31	32			Причина ослабления, повреждения	Подлежит рубке, % от запаса	вид	площадь, га
																		Н	Р	Н	Р	Н	Р	Н	Р												
97	11	5.4	Защитные леса	Лесосеменные леса	участки лесов вокруг сельских населенных пунктов и садовых товариществ	-	-	10С	Всего	57	24	24	СДСН	0.7	1А	270	3543	6.2		54.9		18.1			2.1	1.7				10.7	6.3		466; 821; 355.	20.8	ВСП	5.4	
									С	-	-	-	-	-	-	-	3393	5.6		55.4		18.4			2.2	1.8			11.2	5.4		20.6					
									Б	-	-	-	-	-	-	-	150	23.0		38.5		10.8							27.7			27.7					
										-	-	-	-	-	-	-																					
										-	-	-	-	-	-	-																					
										-	-	-	-	-	-	-																					

В насаждении присутствуют породы отражённые в приложении 1.1, но не отражённые в таксационном описании из-за незначительного объёма.

Условные обозначения: Н - деревья не подлежат рубке; Р - деревья подлежат рубке.

Исполнитель работ по проведению лесопатологического обследования:

Лодыгин

Фамилия, имя и отчество (при наличии) Лодыгин А.В.

Дата составления документа: 27.06.2024 года. Тел. 8 (952) 555 53 14

ВРЕМЕННАЯ ПРОБНАЯ ПЛОЩАДЬ

1.1 Субъект Российской Федерации: Липецкая область.

Лесничество: Грязинское.

Участковое лесничество: Фашевское.

Урочище (дача): -.

Квартал: 97. Выдел: 11. Площадь выдела: 5.4 га.

Лесопатологический выдел: -. Площадь лесопатологического выдела: -

1.2 Метод перече́та: сплошной пере́чет.

Количество лент/площадок: -.

Размеры площадок: -.

Размер временной пробной площади: 5.4 га.

1.3 Фактиче́кая такса́ционная характеристика насаждения:

состав: 10С; возраст: 57 лет; тип леса: СДСН; полнота: 0.7

бонитет: 1А; запас на га: 270 кубм; возобновление: отсутствует.

1.4 Номер очага вредных организмов: б/н.

Тип очага вредных организмов: хронический.

Фаза развития очага вредных организмов: кризис.

1.5 Причины ослабления, повреждения насаждения и время: губка корневая (код 466); воздействия сильных ветров прошлых лет, повлекшие наклон более 10°, изгиб или вывал деревьев (код 821); трутовик настоящий (код 355). Время повреждения: 2021-2023 гг. Состояние насаждения: с нарушенной устойчивостью, СКС насаждения 2.72.

1.6 Назначенные мероприятия: ВСП.

Исполнитель работ по проведению лесопатологического обследования:

Фамилия, имя и отчество (при наличии) Лодыгин А.В.



Дата составления документа: 27.06.2024 года. Тел. 8 (952) 555 53 14

ВЕДОМОСТЬ ПЕРЕЧЕТА ДЕРЕВЬЕВ

Итоговая ведомость по насаждению. ККС насаждения: 2.72.

Ступени толщины см	Количество деревьев по категориям состояния, шт.																	Всего	
	1		2		3		4		5		5 (а,б,в)			5 (г,д,е)			шт./ куб.м.	в т.ч. подлежит рубке, %	
	Н	З	Н	З	Н	З	Н	З	Н	З	Н	З	О	Н	З	О			
1	2	3	4	5	6	7	8	9	10	11	12	13	14	15	16	17	18	19	
8	4		39		12			1				1			12		69/2.07	0.4	
12	11		88		29			3				3			27		161/12.8	0.9	
16	19		166		54			6				5			52		302/48.19	1.8	
20	57		504		166			19				16			158		920/256.84	5.4	
24	76		663		220			26				21			207		1213/531.17	7.3	
28	39		336		111			13				11			104		614/385	3.6	
32	12		97		32			4				3			30		178/148.96	1.0	
36	5		48		15			2				1			15		86/93.53	0.5	
-																			
-																			
итого, шт	223		1941		639			74				61			605		3543	20.9	
итого, куб.м.	92.15		810.73		267.08			31.72				25.33			251.55		1478.56	20.8	
итого, куб,%	6.2		54.9		18.1			2.1				1.7			17.0		100.0	20.8	

Условные обозначения: Н - не заселено (не поражено, не повреждено), З - заселено стволовыми вредителями (поражено болезнями, повреждено огнем), О - отработано вредителями.

Порода1: С. ККС породы: 2.72.

Ступени толщины см	Количество деревьев по категориям состояния, шт.																	Всего	
	1		2		3		4		5		5 (а,б,в)			5 (г,д,е)			шт./ куб.м.	в т.ч. подлежит рубке, %	
	Н	З	Н	З	Н	З	Н	З	Н	З	Н	З	О	Н	З	О			
1	2	3	4	5	6	7	8	9	10	11	12	13	14	15	16	17	18	19	
8	3		38		12			1				1			11		66/1.98	0.4	
12	9		85		28			3				3			25		153/12.24	0.9	
16	16		161		53			6				5			48		289/46.24	1.7	
20	49		489		162			19				16			147		882/246.96	5.4	
24	65		643		214			26				21			193		1162/511.28	7.1	
28	33		326		108			13				11			97		588/370.44	3.6	
32	10		94		31			4				3			28		170/142.8	1.0	
36	4		47		15			2				1			14		83/90.47	0.5	
-																			
-																			
итого, шт	189		1883		623			74				61			563		3393	20.6	
итого, куб.м.	79.24		789.11		261.03			31.72				25.33			235.98		1422.41	20.6	
итого, куб,%	5.6		55.4		18.4			2.2				1.8			16.6		100.0	20.6	

Причины назначения в рубку деревьев категорий состояния:

1	
2	
3	
4	466.

Порода2: Б. ККС породы: 2.71.

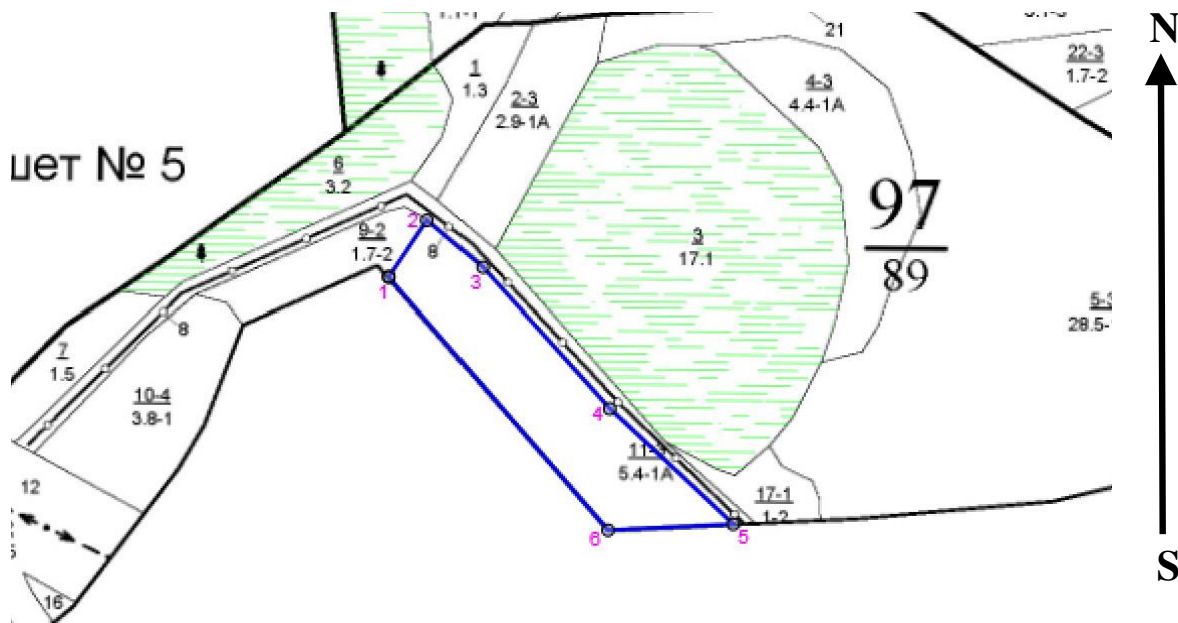
Ступени толщины см	Количество деревьев по категориям состояния, шт.																	Всего	
	1		2		3		4		5		5 (а,б,в)			5 (г,д,е)			шт./ куб.м.	в т.ч. подлежит рубке, %	
	Н	З	Н	З	Н	З	Н	З	Н	З	Н	З	О	Н	З	О			
1	2	3	4	5	6	7	8	9	10	11	12	13	14	15	16	17	18	19	
8	1		1												1		3/0.09	0.7	
12	2		3		1										2		8/0.56	1.3	
16	3		5		1										4		13/1.95	2.7	
20	8		15		4										11		38/9.88	7.3	
24	11		20		6										14		51/19.89	9.3	
28	6		10		3										7		26/14.56	4.7	
32	2		3		1										2		8/6.16	1.3	
36	1		1												1		3/3.06	0.7	
-																			
-																			
итого, шт	34		58		16										42		150	28.0	
итого, куб.м.	12.91		21.62		6.05										15.57		56.15	27.7	
итого, куб,%	23.0		38.5		10.8										27.7		100.0	27.7	

Причины назначения в рубку деревьев категорий состояния:

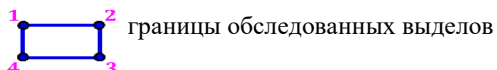
1	
2	
3	
4	

Абрис участка леса

Масштаб 1:10000



Условные обозначения:



№ квартала	№ выдела	№ ЛПП выдела	Размеры ленты (круговой площадки) перечеа				Координаты ПП	
			№ ленты (площадки)	Длина, м	Ширина, м	Радиус, м		
97	11	-	Сплошной перечет				5.40	

Пространственное размещение лесопатологических выделов

(включается в Акт при выделении лесопатологических выделов, для указания пространственного расположения поврежденных и погибших насаждений)

Номера точек	Координаты		Длина, м
	52.4854°	39.75089°	
1->2	52.4854°	39.75089°	90.5
2->3	52.48608°	39.75164°	95.8
3->4	52.48552°	39.75271°	250.8
4->5	52.48383°	39.75517°	224
5->6	52.48245°	39.75758°	165.2
6->1	52.48238°	39.75514°	442.4

Исполнитель работ по проведению лесопатологического обследования:

Фамилия, имя и отчество (при наличии) Лодыгин А.В.

Дата составления документа: 27.06.2024 года. Тел. 8 (952) 555 53 14