

УТВЕРЖДАЮ:

Должность и.о. начальника управления лесного хозяйства
Липецкой области

ФИО Есипов Н.В.

Дата 02.07.2024 г.

Акт
лесопатологического обследования № 144
лесных насаждений Добровского лесничества
Липецкой области

Способ лесопатологического обследования: 1. Визуальный
2. Инструментальный

Место проведения

Участковое лесничество	Урочище (дача)	Квартал	Выдел	Площадь выдела, га	Лесопатологический выдел	Площадь лесопатологического выдела, га
Кривецкое	-	255	1	37.3	-	-

Лесопатологическое обследование проведено на общей площади 37.3 га.

Кадастровый номер участка: _____
(для участков, предоставленных в постоянное (бессрочное пользование, аренду)

Документ о праве пользования:

- от - № -

(тип документа о праве пользования, дата, номер, вид разрешенного использования лесов)

2. Инструментальное (детальное) обследование лесных насаждений.

2.1. Лесничество: Добровское, участковое лесничество: Кривецкое,
Урочище (дача): -, Квартал 255 Выдел 1 Лесопатологический выдел: -.

Наличие ограничений или особенностей участка, влияющих на назначение СОМ: ГЗРЗБ "Добровский"

имеется угроза возникновения очагов вредных организмов; имеется угроза увеличения пожарной опасности в лесах.

2.2. Фактическая таксационная характеристика лесного насаждения соответствует таксационному описанию.

2.3. Состояние насаждений:

с нарушенной устойчивостью (средневзвешенная категория состояния $\geq 1,51$ – $\leq 4,50$)

с утраченной устойчивостью (средневзвешенная категория состояния $\geq 4,51$)

устойчивое (средневзвешенная категория состояния $< 1,50$)

2.4. Средневзвешенная категория состояния насаждения: 2,54

Причины ослабления, повреждения насаждения: губка корневая (код 466); воздействия сильных ветров прошлых лет, повлекшие наклон более 10° , изгиб или вывал деревьев (код 821); трутовик настоящий (код 355); воздействия шквальных и ураганных ветров прошлых лет, повлекшие слом стволов деревьев (код 822). Данные причины определены по следующим признакам: ажурность кроны; усыхание от 1/4 до 1/2 ветвей в кроне прошлых лет; усыхание $> 3/4$ ветвей в кроне прошлых лет; обрыв корней (вывал) прошлых лет; наличие плодовых тел трутовиков на стволе; слом ствола под кроной прошлых лет; усыхание от 1/2 до 3/4 ветвей в кроне прошлых лет.

2.4.1. Заселено (отработано) стволовыми вредителями:

Вид вредителя	Порода	Встречаемость заселенных деревьев, % от запаса породы	Встречаемость отработанных деревьев, % от запаса породы	Степень заселения лесного насаждения
1	2	3	4	5
-	-	-	-	-

2.4.2. Повреждено огнем:

Вид пожара	Порода	Состояние корневых лап		Состояние корневой шейки		Высушивание луба		Обугленность древесины более 1/3 высоты ствола	
		% поврежденных огнем корней	% деревьев с данным повреждением	Обугленность древесины шейки по окружности (1/4; 1/2; 3/4; более 3/4)	% деревьев с данным повреждением	по окружности (1/4; 2/4; 3/4; более 3/4)	% деревьев с данным повреждением	по окружности ствола (менее 1/2; более 1/2)	% деревьев с данным повреждением
1	2	3	4	5	6	7	8	9	10
-	-								

2.4.3. Поражено болезнями:

Болезнь/возбудитель	Порода	Встречаемость, % от запаса насаждения	Степень поражения лесного насаждения
1	2	3	4
Губка корневая	С	10.1	средняя
Трутовик настоящий	Б	0.5	-

2.5. Выборке подлежит 10.6 % деревьев по запасу, в том числе:

без признаков ослабления 0 %,

ослабленных 0 %,

сильно ослабленных 0 %,

усыхающих 0.3 %, причины назначения: 466.

свежего сухостоя 0 %,

свежего ветровала 0 %,

свежего бурелома 0 %,

старого сухостоя 6.6 %,

старого ветровала 3.3 %,

старого бурелома 0.4 %.

2.6. Полнота лесного насаждения после уборки деревьев, подлежащих рубке, составит: 0.5

Критическая полнота для данной категории лесных насаждений и преобладающей породы составляет: 0.3

ЗАКЛЮЧЕНИЕ к инструментальному обследованию участка.

Фактическая таксационная характеристика лесного насаждения соответствует таксационному описанию. Насаждение подвержено негативному воздействию, насаждение с нарушенной устойчивостью, в целях улучшения санитарного и лесопатологического состояния участка назначается проведение ВСП на площади 37.3 га.

Участковое лесничество	Урочище (дача)	Квартал	Выдел	Площадь выдела, га	ЛП выдел	Площадь ЛП выдела	Вид мероприятия	Площадь мероприятия, га	Породы	Доля выбираемой древесины по запасу, %	Рекомендуемый срок проведения мероприятия
1	2	3	4	5	6	7	8	9	10	11	12
Кривецкое	.	255	1	37.3	-	-	ВСП	37.3	С, Б.	10.6	2024-2026 годы

Ведомость временной пробной площади и абрис участка леса прилагаются (приложение 2 и 3 к акту).

РЕКОМЕНДАЦИИ по проведению мероприятий, не относящихся к мероприятиям по предупреждению распространения вредных организмов: нет.

Дата проведения ЛПО: 09.06.2024 года.

Дата составления документа: 28.06.2024 года.

Исполнитель работ по проведению лесопатологического обследования:

Фамилия, имя и отчество (при наличии): Лодыгин А.В.

Организация: ООО НПП "АЦЛПИ"

Должность: Инженер лесопатолог

Подпись

Телефон: 8 (952) 555 53 14

Результаты проведения лесопатологического обследования лесных насаждений
за Июнь месяц 2024 г.

Субъект Российской Федерации: Липецкая область. Лесничество: Добровское.
Участковое лесничество: Кривецкое. Урочище (лесная дача): -.

1	2	3	4	5	6	7	8	Таксационная характеристика лесного насаждения									18	Распределение деревьев по категориям состояния, % от запаса												33	34	Назначенные мероприятия				
								9	10	11	12	13	14	15	16	17		без признаков ослабления		ослабленные		сильно ослабленные		усыхающие		27	28	29	30			31	32	Причина ослабления, повреждения	вид	площадь, га
																		Н	Р	Н	Р	Н	Р	Н	Р											
255	1	37.3	Защитные леса	Лесосеменные леса	нет	-	-	10С+Б	Всего	81	27	32	ССРТ	0.6	1	260	11113	4.4		58.3		26.7			0.3							466; 821; 355; 822.	10.6	ВСП	37.3	
									С	-	-	-	-	-	-	-	10621	3.5		58.5		27.5			0.3								10.5			
									Б	-	-	-	-	-	-	-	492	26.2		54.0		6.6											13.2			
										-	-	-	-	-	-	-																				
										-	-	-	-	-	-	-																				
										-	-	-	-	-	-	-																				

Условные обозначения: Н - деревья не подлежат рубке; Р - деревья подлежат рубке.
Исполнитель работ по проведению лесопатологического обследования:

Лодыгин

Фамилия, имя и отчество (при наличии) Лодыгин А.В. _____
Дата составления документа: 28.06.2024 года. Тел. 8 (952) 555 53 14

ВРЕМЕННАЯ ПРОБНАЯ ПЛОЩАДЬ

1.1 Субъект Российской Федерации: Липецкая область.

Лесничество: Добровское.

Участковое лесничество: Кривецкое.

Урочище (дача): -.

Квартал: 255. Выдел: 1. Площадь выдела: 37.3 га.

Лесопатологический выдел: -. Площадь лесопатологического выдела: -

1.2 Метод перече́та: сплошной пере́чет.

Количество лент/площадок: -.

Размеры площадок: -.

Размер временной пробной площади: 37.3 га.

1.3 Фактиче́кая такса́ционная характеристика насаждения:

состав: 10С+Б; возраст: 81 лет; тип леса: ССРТ; полнота: 0.6

бонитет: 1; запас на га: 260 кбм; возобновление: отсутствует.

1.4 Номер очага вредных организмов: б/н.

Тип очага вредных организмов: хронический.

Фаза развития очага вредных организмов: кризис.

1.5 Причины ослабления, повреждения насаждения и время: губка корневая (код 466); воздействия сильных ветров прошлых лет, повлекшие наклон более 10°, изгиб или вывал деревьев (код 821); трутовик настоящий (код 355); воздействия шквалистых и ураганных ветров прошлых лет, повлекшие слом стволов деревьев (код 822).
Время повреждения: 2021-2023 гг. Состояние насаждения: с нарушенной устойчивостью, СКС насаждения 2.54.

1.6 Назначенные мероприятия: ВСП.

Исполнитель работ по проведению лесопатологического обследования:

Фамилия, имя и отчество (при наличии) Лодыгин А.В.



Дата составления документа: 28.06.2024 года. Тел. 8 (952) 555 53 14

ВЕДОМОСТЬ ПЕРЕЧЕТА ДЕРЕВЬЕВ

Итоговая ведомость по насаждению. ККС насаждения: 2.54.

Ступени толщины см	Количество деревьев по категориям состояния, шт.															Всего		
	1		2		3		4		5		5 (а,б,в)			5 (г,д,е)			шт./ куб.м.	в т.ч. подлежит рубке, %
	Н	З	Н	З	Н	З	Н	З	Н	З	Н	З	О	Н	З	О		
1	2	3	4	5	6	7	8	9	10	11	12	13	14	15	16	17	18	19
8			3		1												4/0.12	
12	1		13		6										1		21/1.67	
16	9		117		54										21		201/33.99	0.2
20	23		292		133										53		501/149.42	0.5
24	43		551		252										108		954/444.94	1.0
28	130		1677		767			6							303		2883/1917.64	2.8
32	171		2210		1011			1							400		3793/3428.11	3.7
36	86		1121		512										203		1922/2254.36	1.8
40	26		324		149			2							59		560/824.55	0.5
более 40	13		165		69			10							17		274/512.9	0.2
итого, шт	502		6473		2954			19							1165		11113	10.7
итого, куб.м.	419.49		5583.55		2551.04			26.45							987.17		9567.7	10.6
итого, куб,%	4.4		58.3		26.7			0.3							10.3		100.0	10.6

Условные обозначения: Н - не заселено (не поражено, не повреждено), З - заселено стволовыми вредителями (поражено болезнями, повреждено огнем), О - отработано вредителями.

Порода1: С. ККС породы: 2.55.

Ступени толщины см	Количество деревьев по категориям состояния, шт.															Всего		
	1		2		3		4		5		5 (а,б,в)			5 (г,д,е)			шт./ куб.м.	в т.ч. подлежит рубке, %
	Н	З	Н	З	Н	З	Н	З	Н	З	Н	З	О	Н	З	О		
1	2	3	4	5	6	7	8	9	10	11	12	13	14	15	16	17	18	19
8			3		1												4/0.12	
12	1		12		6										1		20/1.6	
16	7		112		53										20		192/32.64	0.2
20	17		280		132										50		479/143.7	0.5
24	32		528		249										102		911/428.17	1.0
28	96		1609		759			6							286		2756/1846.52	2.7
32	127		2120		1000			1							377		3625/3298.75	3.6
36	64		1075		507										191		1837/2167.66	1.8
40	19		311		147			2							56		535/791.8	0.5
более 40	10		158		68			10							16		262/492.32	0.2
итого, шт	373		6208		2922			19							1099		10621	10.5
итого, куб.м.	323.86		5386.98		2527.14			26.45							938.85		9203.28	10.5
итого, куб,%	3.5		58.5		27.5			0.3							10.2		100.0	10.5

Причины назначения в рубку деревьев категорий состояния:

1	
2	
3	
4	466.

Порода2: Б. ККС породы: 2.20.

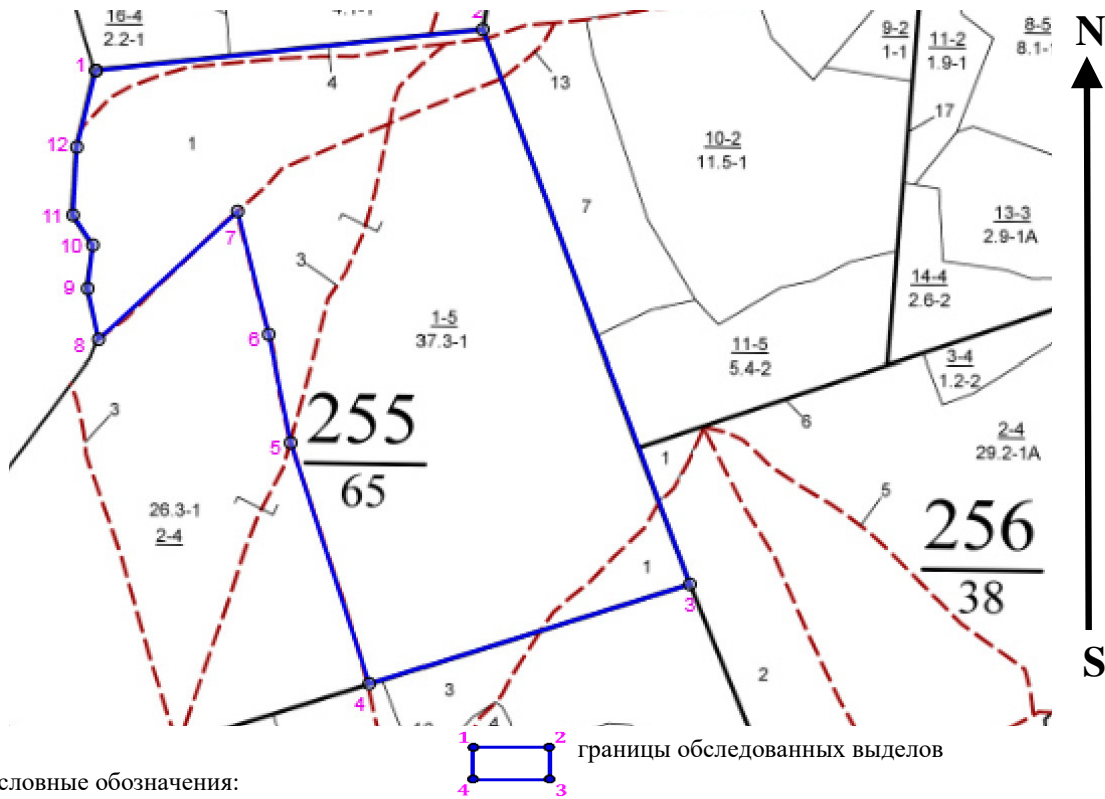
Ступени толщины см	Количество деревьев по категориям состояния, шт.															Всего		
	1		2		3		4		5		5 (а,б,в)			5 (г,д,е)			шт./ куб.м.	в т.ч. подлежит рубке, %
	Н	З	Н	З	Н	З	Н	З	Н	З	Н	З	О	Н	З	О		
1	2	3	4	5	6	7	8	9	10	11	12	13	14	15	16	17	18	19
12			1														1/0.07	
16	2		5		1										1		9/1.35	0.2
20	6		12		1										3		22/5.72	0.6
24	11		23		3										6		43/16.77	1.2
28	34		68		8										17		127/71.12	3.5
32	44		90		11										23		168/129.36	4.7
36	22		46		5										12		85/86.7	2.4
40	7		13		2										3		25/32.75	0.6
44	3		5		1										1		10/16.5	0.2
более 44			2														2/4.08	
итого, шт	129		265		32										66		492	13.4
итого, куб.м.	95.63		196.57		23.90										48.32		364.42	13.2
итого, куб,%	26.2		54.0		6.6										13.2		100.0	13.2

Причины назначения в рубку деревьев категорий состояния:

1	
2	
3	
4	

Абрис участка леса

Масштаб 1:10000



Условные обозначения:

границы обследованных выделов

№ квартала	№ выдела	№ ЛПП выдела	Размеры ленты (круговой площадки) перече́та					Координаты ПП	
			№ ленты (площадки)	Длина, м	Ширина, м	Радиус, м	Площадь, га		
255	1	-	Сплошной перечет				37.30		

Пространственное размещение лесопатологических выделов

(включается в Акт при выделении лесопатологических выделов, для указания пространственного расположения поврежденных и погибших насаждений)

Номера точек	Координаты		Длина, м
	1-го	2-го	
1->2	52.85872°	40.00735°	509.8
2->3	52.85921°	40.01489°	784.7
3->4	52.85259°	40.01895°	440.2
4->5	52.8514°	40.01269°	336.3
5->6	52.85428°	40.01116°	145.7
6->7	52.85557°	40.01073°	168.4
7->8	52.85703°	40.01012°	249.5
8->9	52.85551°	40.0074°	69
9->10	52.85611°	40.00718°	58.2
10->11	52.85663°	40.00729°	47.6
11->12	52.85699°	40.0069°	90.6
12->1	52.8578°	40.00697°	104.6

Исполнитель работ по проведению лесопатологического обследования:

Лодыгин

Фамилия, имя и отчество (при наличии) Лодыгин А.В.

Дата составления документа: 28.06.2024 года. Тел. 8 (952) 555 53 14