

УТВЕРЖДАЮ:

Должность и.о. начальника управления лесного хозяйства
Липецкой области

ФИО Есипов Н.В.

Дата 02.07.2024 г.

Акт
лесопатологического обследования № 155
лесных насаждений Чаплыгинского лесничества
Липецкой области

Способ лесопатологического обследования: 1. Визуальный
2. Инструментальный

Место проведения

Участковое лесничество	Урочище (дача)	Квартал	Выдел	Площадь выдела, га	Лесопатологический выдел	Площадь лесопатологического выдела, га
Дубовское	-	98	11	23.1	-	-

Лесопатологическое обследование проведено на общей площади 23.1 га.

Кадастровый номер участка: _____
(для участков, предоставленных в постоянное (бессрочное пользование, аренду)

Документ о праве пользования:

- от - № -

_____ (тип документа о праве пользования, дата, номер, вид разрешенного использования лесов)

2. Инструментальное (детальное) обследование лесных насаждений.

2.1. Лесничество: Чаплыгинское, участковое лесничество: Дубовское, Урочище (дача): -, Квартал 98 Выдел 11 Лесопатологический выдел: -.

Наличие ограничений или особенностей участка, влияющих на назначение СОМ:

имеется угроза возникновения очагов вредных организмов; имеется угроза увеличения пожарной опасности в лесах.

2.2. Фактическая таксационная характеристика лесного насаждения соответствует таксационному описанию.

2.3. Состояние насаждений:

с нарушенной устойчивостью (средневзвешенная категория состояния $\geq 1,51$ – $\leq 4,50$)

с утраченной устойчивостью (средневзвешенная категория состояния $\geq 4,51$)

устойчивое (средневзвешенная категория состояния $< 1,50$)

2.4. Средневзвешенная категория состояния насаждения: 2.84

Причины ослабления, повреждения насаждения: воздействия шквалистых и ураганных ветров прошлых лет, повлекшие слом стволов деревьев (код 822); трутовик настоящий (код 355); опёнок (код 467); механические повреждения стволов (антропогенные) (код 703); воздействия сильных ветров прошлых лет, повлекшие наклон более 10° , изгиб или вывал деревьев (код 821); рак смоляной (код 371); трутовик осиновый (трутовик ложный осиновый) (код 358); трутовик ложный дубовый и дуболюбивый (код 360). Данные причины определены по следующим признакам: ажурность кроны; наличие плодовых тел трутовиков на стволе; слом ствола под кроной прошлых лет; усыхание $> 3/4$ ветвей в кроне прошлых лет; усыхание от $1/4$ до $1/2$ ветвей в кроне прошлых лет; грибница, ризоморфы и мицелиальные плёнки опёнка под корой; обрыв корней (вывал) прошлых лет.

2.4.1. Заселено (отработано) стволовыми вредителями:

Вид вредителя	Порода	Встречаемость заселенных деревьев, % от запаса породы	Встречаемость отработанных деревьев, % от запаса породы	Степень заселения лесного насаждения
1	2	3	4	5
-	-	-	-	-

2.4.2. Повреждено огнем:

Вид пожара	Порода	Состояние корневых лап		Состояние корневой шейки		Высушивание луба		Обугленность древесины более 1/3 высоты ствола	
		% поврежденных огнем корней	% деревьев с ланнм повреждением	Обугленность древесины шейки по окружности (1/4; 1/2; 3/4; более 3/4)	% деревьев с ланнм повреждением	по окружности (1/4; 2/4; 3/4; более 3/4)	% деревьев с ланнм повреждением	по окружности ствола (менее 1/2; более 1/2)	% деревьев с ланнм повреждением
1	2	3	4	5	6	7	8	9	10
-	-								

2.4.3. Поражено болезнями:

Болезнь/возбудитель	Порода	Встречаемость, % от запаса насаждения	Степень поражения лесного насаждения
1	2	3	4
Трутовик настоящий	Б	10.5	слабая
Опёнок	Дн	7.9	-
Рак смоляной	С	6.5	-
Трутовик осиновый (трутовик ложный осиновый)	Ос	4.3	-
Трутовик ложный дубовый и дуболюбивый	Дн	0.9	-

2.5. Выборке подлежит 30.1 % деревьев по запасу, в том числе:

без признаков ослабления 0 %,

ослабленных 0 %,

сильно ослабленных 0 %,

усыхающих 0 %,

свежего сухостоя 0 %,

свежего ветровала 0 %,

свежего бурелома 0 %,

старого сухостоя 8.9 %,

старого ветровала 6.5 %,

старого бурелома 14.7 %.

2.6. Полнота лесного насаждения после уборки деревьев, подлежащих рубке, составит: 0.5

Критическая полнота для данной категории лесных насаждений и преобладающей породы составляет: 0.3

ЗАКЛЮЧЕНИЕ к инструментальному обследованию участка.

Фактическая таксационная характеристика лесного насаждения соответствует таксационному описанию. Насаждение подвержено негативному воздействию, насаждение с нарушенной устойчивостью, в целях улучшения санитарного и лесопатологического состояния участка назначается проведение УНД на площади 23.1 га (в соответствии с п. 57 приказа МПР от 09.11.2020 г. N 912 (Об утверждении Правил осуществления мероприятий по предупреждению распространения вредных организмов)).

Участковое лесничество	Урочище (дача)	Квартал	Выдел	Площадь выдела, га	ЛП выдел	Площадь ЛП выдела	Вид мероприятия	Площадь мероприятия, га	Породы	Доля выбираемой древесины по запасу, %	Рекомендуемый срок проведения мероприятия
1	2	3	4	5	6	7	8	9	10	11	12
Дубовское	.	98	11	23.1	-	-	УНД	23.1	С, Дн, Б, Ос	30.1	2024-2026 годы

Ведомость временной пробной площади и абрис участка леса прилагаются (приложение 2 и 3 к акту).

РЕКОМЕНДАЦИИ по проведению мероприятий, не относящихся к мероприятиям по предупреждению распространения вредных организмов: нет.

Дата проведения ЛПО: 09.06.2024 года.

Дата составления документа: 28.06.2024 года.

Исполнитель работ по проведению лесопатологического обследования:

Фамилия, имя и отчество (при наличии): Лодыгин А.В.

Организация: ООО НПП "АЦЛПИ"

Должность: Инженер лесопатолог

Подпись

Телефон: 8 (952) 555 53 14

**Результаты проведения лесопатологического обследования лесных насаждений
за Июнь месяц 2024 г.**

Субъект Российской Федерации: Липецкая область. Лесничество: Чаплыгинское.
Участковое лесничество: Дубовское. Урочище (лесная дача): -.

1	2	3	4	5	6	7	8	Таксационная характеристика лесного насаждения									18	Распределение деревьев по категориям состояния, % от запаса																33	34	Назначенные мероприятия		
								9	10	11	12	13	14	15	16	17		без признаков ослабления		ослабленные		сильно ослабленные		усыхающие		27	28	29	30	31	32	Причина ослабления, повреждения	вид			площадь, га		
																		Н	Р	Н	Р	Н	Р	Н	Р													
98	11	23.1	Защитные леса	Лесостепные леса	нет	-	-	4С2/Дн4Б	Всего	85	24	26	СДСН	0.7	2	260	10084	14.4		47.3		8.2											822; 355; 467; 703; 821; 371; 358; 360.	30.1	УНД	23.1		
									С	-	-	-	-	-	-	3768	15.3		60.5		7.4													16.8				
									Дн	-	-	-	-	-	-	2869	11.4		54.3		3.6													30.7				
									Б	-	-	-	-	-	-	2706	15.9		28.2		15.4														40.5			
									Ос	-	-	-	-	-	-	684	14.3		14.6		4.2															66.9		
									Лп	-	-	-	-	-	-	57	81.7		18.3																			
										-	-	-	-	-	-																							

В насаждении присутствуют породы отражённые в приложении 1.1, но не отражённые в таксационном описании из-за незначительного объёма.

Условные обозначения: Н - деревья не подлежат рубке; Р - деревья подлежат рубке.
Исполнитель работ по проведению лесопатологического обследования:

Лодыгин

Фамилия, имя и отчество (при наличии) Лодыгин А.В.
Дата составления документа: 28.06.2024 года. Тел. 8 (952) 555 53 14

ВРЕМЕННАЯ ПРОБНАЯ ПЛОЩАДЬ

1.1 Субъект Российской Федерации: Липецкая область.

Лесничество: Чаплыгинское.

Участковое лесничество: Дубовское.

Урочище (дача): -.

Квартал: 98. Выдел: 11. Площадь выдела: 23.1 га.

Лесопатологический выдел: -. Площадь лесопатологического выдела: -

1.2 Метод перече́та: сплошной перече́т.

Количество лент/площадок: -.

Размеры площадок: -.

Размер временной пробной площади: 23.1 га.

1.3 Фактиче́кая такса́ционная характеристика насаждения:

состав: 4С2Дн4Б; возраст: 85 лет; тип леса: СДСН; полнота: 0.7

бонитет: 2; запас на га: 260 кубм; возобновление: отсутствует.

1.4 Номер очага вредных организмов: б/н.

Тип очага вредных организмов: хронический.

Фаза развития очага вредных организмов: кризис.

1.5 Причины ослабления, повреждения насаждения и время: воздействия шквалистых и ураганных ветров прошлых лет, повлекшие слом стволов деревьев (код 822); трутовик настоящий (код 355); опёнок (код 467); механические повреждения стволов (антропогенные) (код 703); воздействия сильных ветров прошлых лет, повлекшие наклон более 10°, изгиб или вывал деревьев (код 821); рак смоляной (код 371); трутовик осиновый (трутовик ложный осиновый) (код 358); трутовик ложный дубовый и дуболюбивый (код 360). Время повреждения: 2021-2023 гг. Состояние насаждения: с нарушенной устойчивостью, СКС насаждения 2.84.

1.6 Назначенные мероприятия: УНД.

Исполнитель работ по проведению лесопатологического обследования:

Фамилия, имя и отчество (при наличии) Лодыгин А.В.



Дата составления документа: 28.06.2024 года. Тел. 8 (952) 555 53 14

ВЕДОМОСТЬ ПЕРЕЧЕТА ДЕРЕВЬЕВ

Итоговая ведомость по насаждению. СКС насаждения: 2.84.

Ступени толщины см	Количество деревьев по категориям состояния, шт.															Всего		
	1		2		3		4		5		5 (а,б,в)			5 (г,д,е)			шт./ куб.м.	в т.ч. подлежит рубке, %
	Н	З	Н	З	Н	З	Н	З	Н	З	Н	З	О	Н	З	О		
1	2	3	4	5	6	7	8	9	10	11	12	13	14	15	16	17	18	19
8	3		11		2										5		21/0.63	
12	27		85		15										56		183/13.56	0.6
16	67		212		38										139		456/70.71	1.4
20	126		400		70										262		858/234.17	2.6
24	381		1220		211										798		2610/1110.96	7.9
28	501		1605		307										1048		3461/2100.92	10.4
32	255		814		140										532		1741/1438.86	5.3
36	68		240		40										154		502/543.17	1.5
40	28		99		17										62		206/283.42	0.6
более 40	7		23		4										12		46/78.2	0.1
итого, шт	1463		4709		844										3068		10084	30.4
итого, куб.м.	845.29		2776.47		479.94										1772.9		5874.6	30.1
итого, куб,%	14.4		47.3		8.2										30.1		100.0	30.1

Условные обозначения: Н - не заселено (не поражено, не повреждено), З - заселено стволовыми вредителями (поражено болезнями, повреждено огнем), О - отработано вредителями.

Порода1: С. СКС породы: 2.43.

Ступени толщины см	Количество деревьев по категориям состояния, шт.															Всего		
	1		2		3		4		5		5 (а,б,в)			5 (г,д,е)			шт./ куб.м.	в т.ч. подлежит рубке, %
	Н	З	Н	З	Н	З	Н	З	Н	З	Н	З	О	Н	З	О		
1	2	3	4	5	6	7	8	9	10	11	12	13	14	15	16	17	18	19
8	1		5		1										1		8/0.24	
12	10		41		5										12		68/5.44	0.3
16	26		103		13										29		171/27.36	0.8
20	49		194		24										54		321/89.88	1.4
24	149		590		72										165		976/429.44	4.4
28	197		777		95										217		1286/810.18	5.9
32	100		394		48										110		652/547.68	2.9
36	29		114		14										32		189/206.01	0.8
40	12		47		6										13		78/106.86	0.3
более 40	3		11		2										3		19/31.92	0.1
итого, шт	576		2276		280										636		3768	16.9
итого, куб.м.	345.47		1361.43		167.92										380.19		2255.01	16.8
итого, куб,%	15.3		60.5		7.4										16.8		100.0	16.8

Причины назначения в рубку деревьев категорий состояния:

- 1 _____
- 2 _____
- 3 _____
- 4 _____

Порода2: Дн. СКС породы: 2.84.

Ступени толщины см	Количество деревьев по категориям состояния, шт.															Всего		
	1		2		3		4		5		5 (а,б,в)			5 (г,д,е)			шт./ куб.м.	в т.ч. подлежит рубке, %
	Н	З	Н	З	Н	З	Н	З	Н	З	Н	З	О	Н	З	О		
1	2	3	4	5	6	7	8	9	10	11	12	13	14	15	16	17	18	19
8	1		4												1		6/0.18	
12	6		28		2										16		52/3.64	0.6
16	15		70		5										40		130/19.5	1.4
20	28		132		9										76		245/66.15	2.6
24	84		403		28										230		745/320.35	8.0
28	111		530		36										302		979/606.98	10.6
32	56		269		18										153		496/426.56	5.3
36	16		78		5										45		144/161.28	1.6
40	7		32		2										18		59/84.37	0.6
более 40	2		8												3		13/22.88	0.1
итого, шт	326		1554		105										884		2869	30.8
итого, куб.м.	194.81		928.65		61.62										526.81		1711.89	30.7
итого, куб,%	11.4		54.3		3.6										30.7		100.0	30.7

Причины назначения в рубку деревьев категорий состояния:

- 1 _____
- 2 _____
- 3 _____
- 4 _____

Порода3: Б. СКС породы: 3.21.

Ступени толщины см	Количество деревьев по категориям состояния, шт.																Всего		
	1		2		3		4		5		5 (а,б,в)				5 (г,д,е)			шт./ куб.м.	в т.ч. подлежит рубке, %
	Н	З	Н	З	Н	З	Н	З	Н	З	Н	З	О	Н	З	О			
1	2	3	4	5	6	7	8	9	10	11	12	13	14	15	16	17	18	19	
8			1		1										2		40/12	0.1	
12	3		9		6										20		38/2.66	0.7	
16	7		22		15										51		95/14.25	1.9	
20	14		42		28										97		181/47.06	3.6	
24	121		147		84										296		648/252.72	10.9	
28	158		298		176										389		1021/571.76	14.5	
32	81		151		74										198		504/388.08	7.3	
36	23		43		21										57		144/146.88	2.1	
40	9		18		9										23		59/77.29	0.8	
более 40	2		4		2										4		12/19.8	0.1	
итого, шт	418		735		416										1137		2706	42.0	
итого, куб.м.	241.49		429.40		234.79										614.94		1520.62	40.5	
итого, куб,%	15.9		28.2		15.4										40.5		100.0	40.5	

Причины назначения в рубку деревьев категорий состояния:

1
2
3
4

Порода4: Ос. СКС породы: 3.91.

Ступени толщины см	Количество деревьев по категориям состояния, шт.																Всего		
	1		2		3		4		5		5 (а,б,в)				5 (г,д,е)			шт./ куб.м.	в т.ч. подлежит рубке, %
	Н	З	Н	З	Н	З	Н	З	Н	З	Н	З	О	Н	З	О			
1	2	3	4	5	6	7	8	9	10	11	12	13	14	15	16	17	18	19	
8			1												1		2/0.06	0.1	
12	2		6		2										8		18/1.26	1.2	
16	5		14		5										19		43/6.88	2.8	
20	9		26		9										35		79/22.12	5.1	
24	27		80		27										107		241/108.45	15.6	
28	35														140		175/112	20.5	
32	18														71		89/76.54	10.4	
36			5												20		25/29	2.9	
40			2												8		10/14.9	1.2	
более 40															2		2/3.6	0.3	
итого, шт	96		134		43										411		684	60.1	
итого, куб.м.	53.49		54.75		15.61										250.96		374.81	66.9	
итого, куб,%	14.3		14.6		4.2										66.9		100.0	66.9	

Причины назначения в рубку деревьев категорий состояния:

1
2
3
4

Порода5: Лп. СКС породы: 1.18.

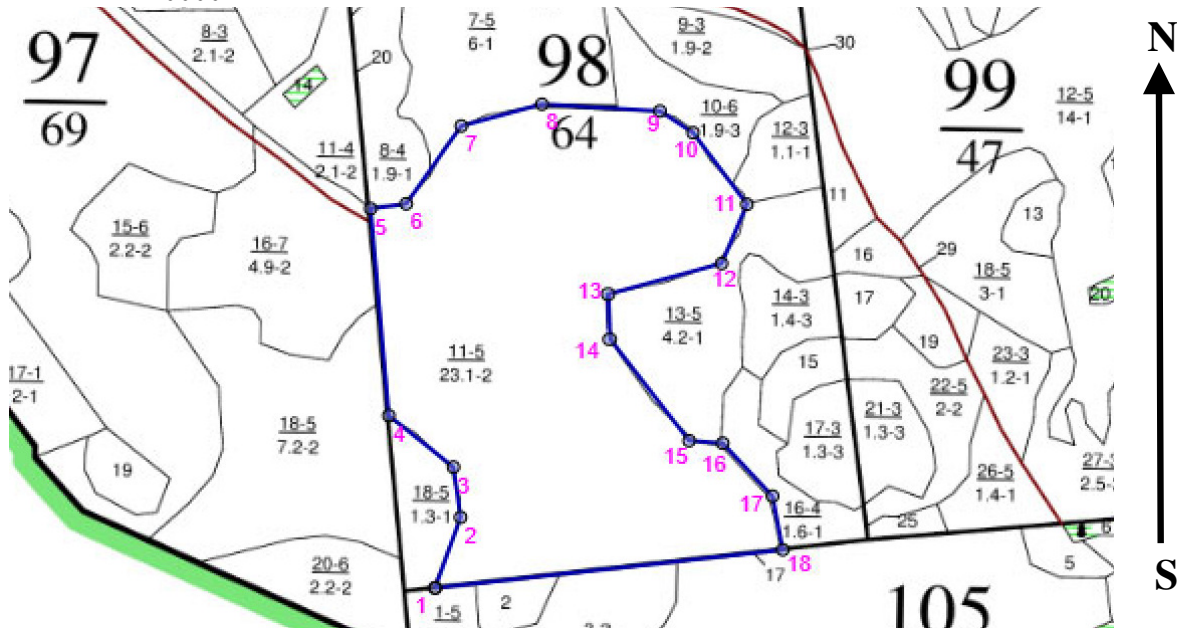
Ступени толщины см	Количество деревьев по категориям состояния, шт.																Всего		
	1		2		3		4		5		5 (а,б,в)				5 (г,д,е)			шт./ куб.м.	в т.ч. подлежит рубке, %
	Н	З	Н	З	Н	З	Н	З	Н	З	Н	З	О	Н	З	О			
1	2	3	4	5	6	7	8	9	10	11	12	13	14	15	16	17	18	19	
8	1																1/0.03		
12	6		1														7/0.56		
16	14		3														17/2.72		
20	26		6														32/8.96		
-																			
-																			
-																			
-																			
-																			
итого, шт	47		10														57		
итого, куб.м.	10.03		2.24														12.27		
итого, куб,%	81.7		18.3														100.0		

Причины назначения в рубку деревьев категорий состояния:

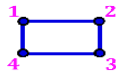
1
2
3
4

Абрис участка леса

Масштаб 1:10000



Условные обозначения:

 границы обследованных выделов

№ квартала	№ выдела	№ ЛПП выдела	Размеры ленты (круговой площадки) перечеа					Координаты ПП	
			№ ленты (площадки)	Длина, м	Ширина, м	Радиус, м	Площадь, га		
98	11	-	Сплошной перечет				23.10		

Пространственное размещение лесопатологических выделов

(включается в Акт при выделении лесопатологических выделов, для указания пространственного расположения поврежденных и погибших насаждений)

Номера точек	Координаты		Длина, м
	Долгота	Широта	
1->2	53.01622°	40.07315°	99.5
2->3	53.01707°	40.07365°	67.4
3->4	53.01767°	40.07351°	109.1
4->5	53.01828°	40.07224°	275.8
5->6	53.02075°	40.07188°	47.4
6->7	53.02081°	40.07258°	126.1
7->8	53.02174°	40.07366°	110.1
8->9	53.022°	40.07525°	154.2
9->10	53.02192°	40.07755°	52.2
10->11	53.02166°	40.0782°	118.5
11->12	53.0208°	40.07926°	85.5
12->13	53.0201°	40.07877°	154.2
13->14	53.01973°	40.07654°	60.1
14->15	53.01919°	40.07657°	170
15->16	53.01798°	40.07813°	44.3
16->17	53.01795°	40.07879°	96
17->18	53.01732°	40.07977°	72.4
18->1	53.01668°	40.07997°	458.8

Исполнитель работ по проведению лесопатологического обследования:

Лодыгин

Фамилия, имя и отчество (при наличии) Лодыгин А.В.

Дата составления документа: 28.06.2024 года. Тел. 8 (952) 555 53 14