

УТВЕРЖДАЮ:

Должность и.о. начальника управления лесного хозяйства
Липецкой области

ФИО Есипов Н.В.

Дата 02.07.2024 г.

Акт
лесопатологического обследования № 158
лесных насаждений Чаплыгинского лесничества
Липецкой области

Способ лесопатологического обследования: 1. Визуальный
2. Инструментальный

Место проведения

Участковое лесничество	Урочище (дача)	Квартал	Выдел	Площадь выдела, га	Лесопатологический выдел	Площадь лесопатологического выдела, га
Лев-Толстовское	-	22	10	11.0	-	-

Лесопатологическое обследование проведено на общей площади 11 га.

Кадастровый номер участка: -
(для участков, предоставленных в постоянное (бессрочное) пользование, аренду)

Документ о праве пользования:

- от - № -

(тип документа о праве пользования, дата, номер, вид разрешенного использования лесов)

2. Инструментальное (детальное) обследование лесных насаждений.

2.1. Лесничество: Чаплыгинское, участковое лесничество: Лев-Толстовское, Урочище (дача): -, Квартал 22 Выдел 10 Лесопатологический выдел: -.

Наличие ограничений или особенностей участка, влияющих на назначение СОМ:

в выделе имеется ОЗУ: участки лесов вокруг сельских населенных пунктов и садовых товариществ; имеется угроза возникновения очагов вредных организмов; имеется угроза увеличения пожарной опасности в лесах.

2.2. Фактическая таксационная характеристика лесного насаждения соответствует таксационному описанию.

2.3. Состояние насаждений:

с нарушенной устойчивостью (средневзвешенная категория состояния $\geq 1,51$ – $\leq 4,50$) ■

с утраченной устойчивостью (средневзвешенная категория состояния $\geq 4,51$) □

устойчивое (средневзвешенная категория состояния $< 1,50$) □

2.4. Средневзвешенная категория состояния насаждения: 2.87

Причины ослабления, повреждения насаждения: воздействия сильных ветров прошлых лет, повлекшие наклон более 10° , изгиб или вывал деревьев (код 821); трутовик настоящий (код 355); воздействия шквальных и ураганных ветров прошлых лет, повлекшие слом стволов деревьев (код 822); опёнок (код 467); трутовик ложный дубовый и дуболюбивый (код 360). Данные причины определены по следующим признакам: ажурность кроны; наличие плодовых тел трутовиков на стволе; обрыв корней (вывал) прошлых лет; слом ствола под кроной прошлых лет; усыхание от 1/4 до 1/2 ветвей в кроне прошлых лет; грибница, ризоморфы и мицелиальные плёнки опёнка под корой; усыхание от 1/2 до 3/4 ветвей в кроне прошлых лет.

2.4.1. Заселено (отработано) стволовыми вредителями:

Вид вредителя	Порода	Встречаемость заселенных деревьев, % от запаса породы	Встречаемость отработанных деревьев, % от запаса породы	Степень заселения лесного насаждения
1	2	3	4	5
-	-	-	-	-

2.4.2. Повреждено огнем:

Вид пожара	Порода	Состояние корневых лап		Состояние корневой шейки		Высушивание луба		Обугленность древесины более 1/3 высоты ствола	
		% поврежденных корней	% деревьев с данным повреждением	Обугленность древесины шейки по окружности (1/4; 1/2; 3/4; более 3/4)	% деревьев с данным повреждением	по окружности (1/4; 2/4; 3/4; более 3/4)	% деревьев с данным повреждением	по окружности ствола (менее 1/2; более 1/2)	% деревьев с данным повреждением
1	2	3	4	5	6	7	8	9	10
-	-								

2.4.3. Поражено болезнями:

Болезнь/возбудитель	Порода	Встречаемость, % от запаса насаждения	Степень поражения лесного насаждения
1	2	3	4
Трутовик настоящий	Б	14	слабая
Опёнок	Днп	11	слабая
Трутовик ложный дубовый и дуболюбивый	Днп	2	-

2.5. Выборке подлежит 27 % деревьев по запасу, в том числе:
 без признаков ослабления 0 %,
 ослабленных 0 %,
 сильно ослабленных 0 %,
 усыхающих 0 %,
 свежего сухостоя 0 %,
 свежего ветровала 0 %,
 свежего бурелома 0 %,
 старого сухостоя 0 %,
 старого ветровала 14.5 %,
 старого бурелома 12.5 %.

2.6. Полнота лесного насаждения после уборки деревьев, подлежащих рубке, составит: 0.5
 Критическая полнота для данной категории лесных насаждений и преобладающей породы составляет: не лимитируется

ЗАКЛЮЧЕНИЕ к инструментальному обследованию участка.

Фактическая таксационная характеристика лесного насаждения соответствует таксационному описанию. На участке присутствует сухостой, выведенный из состава древостоя при последнем лесоустройстве в объеме 10 м³/га. Насаждение подвержено негативному воздействию, насаждение с нарушенной устойчивостью, в целях улучшения санитарного и лесопатологического состояния участка назначается проведение УНД на площади 11 га (в соответствии с п. 57 приказа МПР от 09.11.2020 г. N 912 (Об утверждении Правил осуществления мероприятий по предупреждению распространения вредных организмов)).

Участковое лесничество	Урочище (дача)	Квартал	Выдел	Площадь выдела, га	ЛП выдел	Площадь ЛП выдела	Вид мероприятия	Площадь мероприятия, га	Породы	Доля выбираемой древесины по запасу, %	Рекомендуемый срок проведения мероприятия
1	2	3	4	5	6	7	8	9	10	11	12
Лев-Голотовское	.	22	10	11.0	-	-	УНД	11.0	Днп, Б	27	2024-2026 годы

Ведомость временной пробной площади и абрис участка леса прилагаются (приложение 2 и 3 к акту).

РЕКОМЕНДАЦИИ по проведению мероприятий, не относящихся к мероприятиям по предупреждению распространения вредных организмов: нет.

Дата проведения ЛПО: 09.06.2024 года.

Дата составления документа: 28.06.2024 года.

Исполнитель работ по проведению лесопатологического обследования:

Фамилия, имя и отчество (при наличии): Лодыгин А.В.

Организация: ООО НПП "АЦЛПИ"

Должность: Инженер лесопатолог

Подпись

Лодыгин

Телефон: 8 (952) 555 53 14

Результаты проведения лесопатологического обследования лесных насаждений
за Июнь месяц 2024 г.

Субъект Российской Федерации: Липецкая область. Лесничество: Чаплыгинское.
Участковое лесничество: Лев-Толстовское. Урочище (лесная дача): -

1	2	3	4	5	6	7	8	Таксационная характеристика лесного насаждения									18	Распределение деревьев по категориям состояния, % от запаса														33	34	Назначенные мероприятия			
								9	10	11	12	13	14	15	16	17		без признаков ослабления		ослабленные		сильно ослабленные		усыхающие		27	28	29	30	31	32			33	34	35	36
																		Н	Р	Н	Р	Н	Р	Н	Р												
22	10	11.0	Защитные леса	Лесосеменные леса	участки лесов вокруг сельских населенных пунктов и садовых товариществ	-	-	10/Дпп	Всего	70	21	30	ДОСЗЛ	0.7	3	200	3245	6.7		54.2		11.2		0.9								821; 355; 822; 467; 360.	27.0	УНД	11.0		
									Дпп	-	-	-	-	-	-	2349	5.3		65.6		13.3										15.8						
									Б	-	-	-	-	-	-	351					2.1		5.6							92.3							
									Кло	-	-	-	-	-	-	545	91.2		8.8																		
										-	-	-	-	-	-																						
										-	-	-	-	-	-																						
										-	-	-	-	-	-																						

В насаждении присутствуют породы отражённые в приложении 1.1, но не отражённые в таксационном описании из-за незначительного объёма.

Условные обозначения: Н - деревья не подлежат рубке; Р - деревья подлежат рубке.

Исполнитель работ по проведению лесопатологического обследования:

Лодыгин

Фамилия, имя и отчество (при наличии) Лодыгин А.В.

Дата составления документа: 28.06.2024 года. Тел. 8 (952) 555 53 14

ВРЕМЕННАЯ ПРОБНАЯ ПЛОЩАДЬ

1.1 Субъект Российской Федерации: Липецкая область.

Лесничество: Чаплыгинское.

Участковое лесничество: Лев-Толстовское.

Урочище (дача): -.

Квартал: 22. Выдел: 10. Площадь выдела: 11 га.

Лесопатологический выдел: -. Площадь лесопатологического выдела: -

1.2 Метод перече́та: сплошной пере́чет.

Количество лент/площадок: -.

Размеры площадок: -.

Размер временной пробной площади: 11 га.

1.3 Фактиче́кая такса́ционная характеристика насаждения:

состав: 10Днп; возраст: 70 лет; тип леса: ДОСЗЛ; полнота: 0.7

бонитет: 3; запас на га: 200 кбм; возобновление: благонадежное, состав: 8Дн2Кло, 5 тыс.шт. на га.

1.4 Номер очага вредных организмов: б/н.

Тип очага вредных организмов: хронический.

Фаза развития очага вредных организмов: кризис.

1.5 Причины ослабления, повреждения насаждения и время: воздействия сильных ветров прошлых лет, повлекшие наклон более 10°, изгиб или вывал деревьев (код 821); трутовик настоящий (код 355); воздействия шквалистых и ураганных ветров прошлых лет, повлекшие слом стволов деревьев (код 822); опёнок (код 467); трутовик ложный дубовый и дуболюбивый (код 360). Время повреждения: 2021-2023 гг. Состояние насаждения: с нарушенной устойчивостью, СКС насаждения 2.87.

1.6 Назначенные мероприятия: УНД.

Исполнитель работ по проведению лесопатологического обследования:

Фамилия, имя и отчество (при наличии) Лодыгин А.В.



Дата составления документа: 28.06.2024 года. Тел. 8 (952) 555 53 14

ВЕДОМОСТЬ ПЕРЕЧЕТА ДЕРЕВЬЕВ

Итоговая ведомость по насаждению. ККС насаждения: 2.87.

Ступени толщины см	Количество деревьев по категориям состояния, шт.															Всего		
	1		2		3		4		5		5 (а,б,в)			5 (г,д,е)			шт./ куб.м.	в т.ч. подлежит рубке, %
	Н	З	Н	З	Н	З	Н	З	Н	З	Н	З	О	Н	З	О		
1	2	3	4	5	6	7	8	9	10	11	12	13	14	15	16	17	18	19
8	82		8														90/1.81	
12	139		16		1										1		157/9.47	
16	185		46		6										8		245/32.73	0.2
20	98		78		14										21		211/52.84	0.6
24	49		134		27										46		256/109.36	1.4
28	27		396		81										123		627/387	3.8
32	35		521		108										211		875/744.49	6.7
36	18		265		58										176		517/567.44	5.4
40	5		76		15		5								76		177/245.67	2.3
более 40	2		38		8		8								34		90/163.75	1.0
итого, шт	640		1578		318		13								696		3245	21.4
итого, куб.м.	155.47		1254.41		259.88		19.75								625.05		2314.56	27.0
итого, куб,%	6.7		54.2		11.2		0.9								27.0		100.0	27.0

Условные обозначения: Н - не заселено (не поражено, не повреждено), З - заселено стволовыми вредителями (поражено болезнями, повреждено огнем), О - отработано вредителями.

Порода1: Длп. ККС породы: 2.55.

Ступени толщины см	Количество деревьев по категориям состояния, шт.															Всего		
	1		2		3		4		5		5 (а,б,в)			5 (г,д,е)			шт./ куб.м.	в т.ч. подлежит рубке, %
	Н	З	Н	З	Н	З	Н	З	Н	З	Н	З	О	Н	З	О		
1	2	3	4	5	6	7	8	9	10	11	12	13	14	15	16	17	18	19
8			1														1/0.03	
12			3		1										1		5/0.35	
16	2		28		6										7		43/6.45	0.3
20	5		69		14										16		104/28.08	0.7
24	48		134		26										31		239/102.77	1.3
28	27		396		80										95		598/370.76	4.0
32	35		521		105										125		786/675.96	5.4
36	18		265		54										64		401/449.12	2.7
40	5		76		15										19		115/164.45	0.8
более 40	2		38		8										9		57/104.17	0.4
итого, шт	142		1531		309										367		2349	15.6
итого, куб.м.	99.96		1249.08		252.54										300.56		1902.14	15.8
итого, куб,%	5.3		65.6		13.3										15.8		100.0	15.8

Причины назначения в рубку деревьев категорий состояния:

- 1 _____
- 2 _____
- 3 _____
- 4 _____

Порода2: Б. ККС породы: 4.90.

Ступени толщины см	Количество деревьев по категориям состояния, шт.															Всего		
	1		2		3		4		5		5 (а,б,в)			5 (г,д,е)			шт./ куб.м.	в т.ч. подлежит рубке, %
	Н	З	Н	З	Н	З	Н	З	Н	З	Н	З	О	Н	З	О		
1	2	3	4	5	6	7	8	9	10	11	12	13	14	15	16	17	18	19
16															1		1/0.15	0.3
20															5		5/1.3	1.4
24															15		16/6.24	4.3
28					1										28		29/16.24	8.0
32					3										86		89/68.53	24.5
36					4										112		116/118.32	31.8
40							5								57		62/81.22	16.2
44							8								16		24/39.6	4.6
48															7		7/14.28	2.0
более 48															2		2/5.7	0.6
итого, шт					9		13								329		351	93.7
итого, куб.м.					7.34		19.75								324.49		351.58	92.3
итого, куб,%					2.1		5.6								92.3		100.0	92.3

Причины назначения в рубку деревьев категорий состояния:

- 1 _____
- 2 _____
- 3 _____
- 4 _____

Порода3: Кло. СКС породы: 1.09.

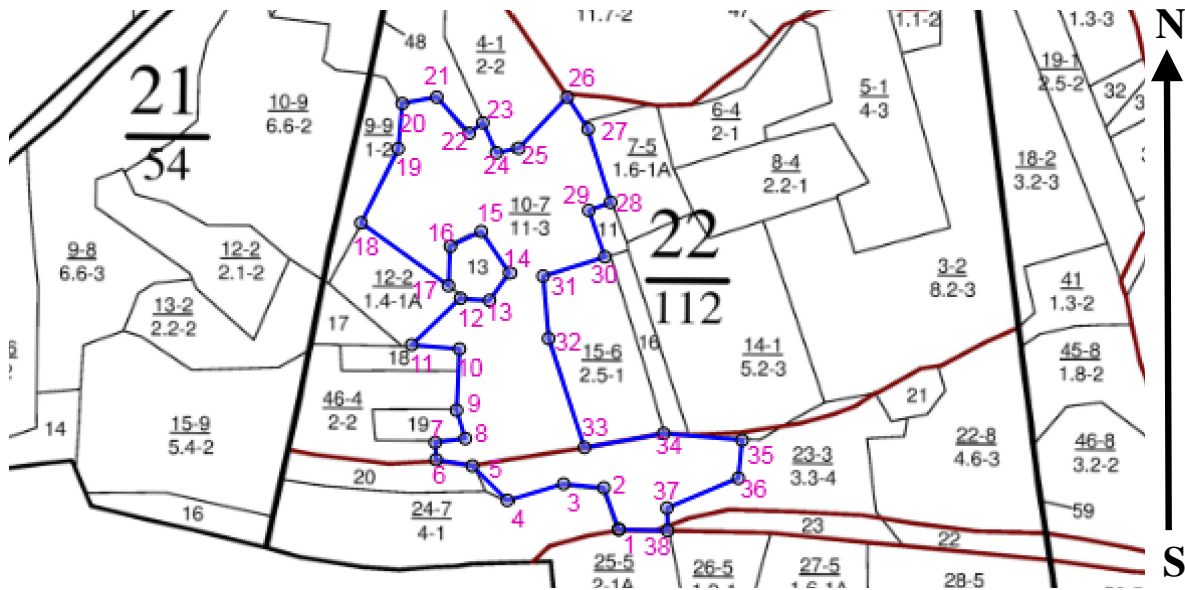
Ступени толщины см	Количество деревьев по категориям состояния, шт.																Всего	
	1		2		3		4		5		5 (а,б,в)			5 (г,д,е)			шт./ куб.м.	в т.ч. подлежит рубке, %
	Н	З	Н	З	Н	З	Н	З	Н	З	Н	З	О	Н	З	О		
1	2	3	4	5	6	7	8	9	10	11	12	13	14	15	16	17	18	19
8	82		7														89/1.78	
12	139		13														152/9.12	
16	183		18														201/26.13	
20	93		9														102/23.46	
24	1																1/0.35	
-																		
-																		
-																		
-																		
итого, шт	498		47														545	
итого, куб.м.	55.51		5.33														60.84	
итого, куб,%	91.2		8.8														100.0	

Причины назначения в рубку деревьев категорий состояния:

1
2
3
4

Абрис участка леса

Масштаб 1:10000



1 2
4 3 границы обследованных выделов

Условные обозначения:

№ квартала	№ выдела	№ ЛПП выдела	Размеры ленты (круговой площадки) перечеа				Координаты ПП	
			№ ленты (площадки)	Длина, м	Ширина, м	Радиус, м		Площадь, га
22	10	-	Сплошной перечет				11.00	

Пространственное размещение лесопатологических выделов

(включается в Акт при выделении лесопатологических выделов, для указания пространственного расположения поврежденных и погибших насаждений)

Номера точек	Координаты		Длина, м
	1->2	3->4	
1->2	53.24044°	39.71354°	58.7
2->3	53.24093°	39.71325°	53.3
3->4	53.24098°	39.71245°	76
4->5	53.24078°	39.71136°	64.7
5->6	53.2412°	39.71067°	48.6
6->7	53.24127°	39.70995°	22.9
7->8	53.24148°	39.70994°	39.9
8->9	53.24152°	39.71053°	39.4
9->10	53.24186°	39.71036°	81.7
10->11	53.2426°	39.71041°	63.3
11->12	53.24265°	39.70947°	89.3
12->13	53.2432°	39.71043°	38.3
13->14	53.24318°	39.71101°	45.1
14->15	53.24351°	39.7114°	66.6
15->16	53.244°	39.71084°	45.1
16->17	53.24383°	39.71023°	52.5
17->18	53.24335°	39.71019°	142.1
18->19	53.2441°	39.70847°	110.2
19->20	53.24499°	39.7092°	60.3
20->21	53.24553°	39.70928°	46.2
21->22	53.24561°	39.70996°	64.3

22->23	53.24518°	39.71061°	22.7
23->24	53.2453°	39.71088°	43.8
24->25	53.24494°	39.71115°	28.7
25->26	53.245°	39.71157°	93.3
26->27	53.24561°	39.71253°	50.6
27->28	53.24523°	39.71294°	101.9
28->29	53.24435°	39.71338°	30.8
29->30	53.24425°	39.71295°	65.4
30->31	53.2437°	39.71327°	85.3
31->32	53.24347°	39.71205°	83.5
32->33	53.24272°	39.71215°	152.5
33->34	53.24142°	39.71286°	105.9
34->35	53.24158°	39.71443°	103.7
35->36	53.2415°	39.71598°	50.9
36->37	53.24105°	39.71591°	101.9
37->38	53.24069°	39.7145°	30.2
38->1	53.24042°	39.71451°	64.3

Исполнитель работ по проведению лесопатологического обследования:

Лодыгин

Фамилия, имя и отчество (при наличии) Лодыгин А.В.

Дата составления документа: 28.06.2024 года. Тел. 8 (952) 555 53 14