

УТВЕРЖДАЮ:

Должность и.о. начальника управления лесного хозяйства  
Липецкой области

ФИО Есипов Н.В.

Дата 02.07.2024 г.

Акт  
лесопатологического обследования № 159  
лесных насаждений Чаплыгинского лесничества  
Липецкой области

Способ лесопатологического обследования: 1. Визуальный   
2. Инструментальный

Место проведения

Участковое лесничество	Урочище (дача)	Квартал	Выдел	Площадь выдела, га	Лесопатологический выдел	Площадь лесопатологического выдела, га
Лев-Толстовское	-	22	24	4.0	-	-

Лесопатологическое обследование проведено на общей площади 4 га.

Кадастровый номер участка: \_\_\_\_\_  
(для участков, предоставленных в постоянное (бессрочное пользование, аренду)

Документ о праве пользования:

- от - № -

\_\_\_\_\_  
(тип документа о праве пользования, дата, номер, вид разрешенного использования лесов)

## 2. Инструментальное (детальное) обследование лесных насаждений.

2.1. Лесничество: Чаплыгинское, участковое лесничество: Лев-Толстовское, Урочище (дача): -, Квартал 22 Выдел 24 Лесопатологический выдел: -.

Наличие ограничений или особенностей участка, влияющих на назначение СОМ:

в выделе имеется ОЗУ: участки лесов вокруг сельских населенных пунктов и садовых товариществ; имеется угроза возникновения очагов вредных организмов; имеется угроза увеличения пожарной опасности в лесах.

2.2. Фактическая таксационная характеристика лесного насаждения соответствует таксационному описанию.

### 2.3. Состояние насаждений:

с нарушенной устойчивостью (средневзвешенная категория состояния  $\geq 1,51 - \leq 4,50$ )

с утраченной устойчивостью (средневзвешенная категория состояния  $\geq 4,51$ )

устойчивое (средневзвешенная категория состояния  $< 1,50$ )

2.4. Средневзвешенная категория состояния насаждения: 3.07

Причины ослабления, повреждения насаждения: трутовик настоящий (код 355); воздействия шквалистых и ураганных ветров прошлых лет, повлекшие слом стволов деревьев (код 822); воздействия сильных ветров прошлых лет, повлекшие наклон более  $10^\circ$ , изгиб или вывал деревьев (код 821); опёнок (код 467). Данные причины определены по следующим признакам: ажурность кроны; усыхание от 1/4 до 1/2 ветвей в кроне прошлых лет; наличие плодовых тел трутовиков на стволе; слом ствола под кроной прошлых лет; обрыв корней (ывал) прошлых лет; усыхание от 1/2 до 3/4 ветвей в кроне прошлых лет; грибница, ризоморфы и мицелиальные плёнки опёнка под корой.

#### 2.4.1. Заселено (отработано) стволовыми вредителями:

Вид вредителя	Порода	Встречаемость заселенных деревьев, % от запаса породы	Встречаемость отработанных деревьев, % от запаса породы	Степень заселения лесного насаждения
1	2	3	4	5
-	-	-	-	-

#### 2.4.2. Повреждено огнем:

Вид пожара	Порода	Состояние корневых лап		Состояние корневой шейки		Высушивание луба		Обугленность древесины более 1/3 высоты ствола	
		% поврежденных корней	% деревьев с данным повреждением	Обугленность древесины шейки по окружности (1/4; 1/2; 3/4; более 3/4)	% деревьев с данным повреждением	по окружности (1/4; 2/4; 3/4; более 3/4)	% деревьев с данным повреждением	по окружности ствола (менее 1/2; более 1/2)	% деревьев с данным повреждением
1	2	3	4	5	6	7	8	9	10
-	-								

#### 2.4.3. Поражено болезнями:

Болезнь/возбудитель	Порода	Встречаемость, % от запаса насаждения	Степень поражения лесного насаждения
1	2	3	4
Трутовик настоящий	Б	25.4	средняя
Опёнок	Кло	0.2	-
Опёнок	Днп	0.1	-
Опёнок	Гш	0.1	-

2.5. Выборке подлежит 25.8 % деревьев по запасу, в том числе:

без признаков ослабления 0 %,

ослабленных 0 %,

сильно ослабленных 0 %,

усыхающих 0 %,

свежего сухостоя 0 %,

свежего ветровала 0 %,

свежего бурелома 0 %,

старого сухостоя 0 %,

старого ветровала 7.4 %,

старого бурелома 18.4 %.

2.6. Полнота лесного насаждения после уборки деревьев, подлежащих рубке, составит:

0.3/0.7

Критическая полнота для данной категории лесных насаждений и преобладающей породы составляет:

не лимитируется

### **ЗАКЛЮЧЕНИЕ к инструментальному обследованию участка.**

Фактическая таксационная характеристика лесного насаждения соответствует таксационному описанию. На участке присутствует захламленность, выведенная из состава древостоя при последнем лесоустройстве в объеме 40 м<sup>3</sup>/га. Насаждение подвержено негативному воздействию, насаждение с нарушенной устойчивостью, в целях улучшения санитарного и лесопатологического состояния участка назначается проведение УНД на площади 4 га (в соответствии с п. 57 приказа МПР от 09.11.2020 г. N 912 (Об утверждении Правил осуществления мероприятий по предупреждению распространения вредных организмов)).

Участковое лесничество	Урочище (дача)	Квартал	Выдел	Площадь выдела, га	ЛП выдел	Площадь ЛП выдела	Вид мероприятия	Площадь мероприятия, га	Породы	Доля выбираемой древесины по запасу, %	Рекомендуемый срок проведения мероприятия
1	2	3	4	5	6	7	8	9	10	11	12
Лев-Голотовское	.	22	24	4.0	-	-	УНД	4.0	Кло, Б, Днп, Гш.	25.8	2024-2026 годы

Ведомость временной пробной площади и абрис участка леса прилагаются (приложение 2 и 3 к акту).

**РЕКОМЕНДАЦИИ** по проведению мероприятий, не относящихся к мероприятиям по предупреждению распространения вредных организмов: нет.

Дата проведения ЛПО: 09.06.2024 года.

Дата составления документа: 28.06.2024 года.

Исполнитель работ по проведению лесопатологического обследования:

Фамилия, имя и отчество (при наличии): Лодыгин А.В.

Организация: ООО НПП "АЦЛПИ"

Должность: Инженер лесопатолог

Подпись

Телефон: 8 (952) 555 53 14

Результаты проведения лесопатологического обследования лесных насаждений  
за Июнь месяц 2024 г.

Субъект Российской Федерации: Липецкая область. Лесничество: Чаплыгинское.  
Участковое лесничество: Лев-Толстовское. Урочище (лесная дача): -

1	2	3	4	5	6	7	8	Таксационная характеристика лесного насаждения									18	Распределение деревьев по категориям состояния, % от запаса														33	34	Назначенные мероприятия			
								9	10	11	12	13	14	15	16	17		без признаков ослабления		ослабленные		сильно ослабленные		усыхающие		27	28	29	30	31	32			35	36		
																		Н	Р	Н	Р	Н	Р	Н	Р												
22	24	4.0	Защитные леса	Лесосеменные леса	участки лесов вокруг сельских населенных пунктов и садовых товариществ	-	-	10Б+Днп	Всего	70	26	32	ДСН	0.4	1	140	5456	13.4		21.4		35.4		4.0								7.4	18.4	355; 822; 821; 467.	25.8	УНД	4.0
								10Б+Днп	Б	-	-	-	-	-	-	801			22.0		38.3		5.3								9.5	24.9		34.4			
								10Б+Днп	Днп	-	-	-	-	-	-	45	73.3		16.6		8.3									1.8			1.8				
								2 ярус 10Кло+Днп+Гш	Кло	20	7	6	ДСН	0.7	1	40	4322	48.3		19.7		30.9								1.1			1.1				
								2 ярус 10Кло+Днп+Гш	Днп	-	-	-	-	-	-	152	27.7		14.5		46.7		8.4						2.7			2.7					
								2 ярус 10Кло+Днп+Гш	Гш	-	-	-	-	-	-	136	15.6		42.6		40.0								1.8			1.8					

Условные обозначения: Н - деревья не подлежат рубке; Р - деревья подлежат рубке.

Исполнитель работ по проведению лесопатологического обследования:

*Лодыгин*

Фамилия, имя и отчество (при наличии) Лодыгин А.В.

Дата составления документа: 28.06.2024 года. Тел. 8 (952) 555 53 14

## ВРЕМЕННАЯ ПРОБНАЯ ПЛОЩАДЬ

1.1 Субъект Российской Федерации: Липецкая область.

Лесничество: Чаплыгинское.

Участковое лесничество: Лев-Толстовское.

Урочище (дача): -.

Квартал: 22. Выдел: 24. Площадь выдела: 4 га.

Лесопатологический выдел: -. Площадь лесопатологического выдела: -

1.2 Метод перече́та: сплошной пере́чет.

Количество лент/площадок: -.

Размеры площадок: -.

Размер временной пробной площади: 4 га.

1.3 Факти́ческая такса́ционная характеристика насаждения:

состав: 10Б+Днп 2 ярус 10Кло+Днп+Гш; возраст: 70/20 лет; тип леса: ДСН; полнота: 0.4/0.7

бонитет: 1; запас на га: 140/40 кбм; возобновление: благонадежное, состав: 5Дн5Кло, 2 тыс.шт. на га.

1.4 Номер очага вредных организмов: б/н.

Тип очага вредных организмов: хронический.

Фаза развития очага вредных организмов: кризис.

1.5 Причины ослабления, повреждения насаждения и время: трутовик настоящий (код 355); воздействия шквалистых и ураганных ветров прошлых лет, повлекшие слом стволов деревьев (код 822); воздействия сильных ветров прошлых лет, повлекшие наклон более 10°, изгиб или вывал деревьев (код 821); опёнок (код 467). Время повреждения: 2021-2023 гг. Состояние насаждения: с нарушенной устойчивостью, СКС насаждения 3.07.

1.6 Назначенные мероприятия: УНД.

Исполнитель работ по проведению лесопатологического обследования:

Фамилия, имя и отчество (при наличии) Лодыгин А.В.



Дата составления документа: 28.06.2024 года. Тел. 8 (952) 555 53 14

### ВЕДОМОСТЬ ПЕРЕЧЕТА ДЕРЕВЬЕВ

Итоговая ведомость по насаждению. ККС насаждения: 3.07.

Ступени толщины см	Количество деревьев по категориям состояния, шт.																Всего	
	1		2		3		4		5		5 (а,б,в)			5 (г,д,е)			шт./ куб.м.	в т.ч. подлежит рубке, %
	Н	З	Н	З	Н	З	Н	З	Н	З	Н	З	О	Н	З	О		
1	2	3	4	5	6	7	8	9	10	11	12	13	14	15	16	17	18	19
8	1646		736		844		7								28		3261/67.09	0.5
12	553		252		499		5								20		1329/81.24	0.4
16	20		4		4		1								64		93/13.55	1.2
20	2		11		9		2								30		54/14.06	0.5
24	3		22		18		3								50		96/37.6	0.9
28	10		65		54		11								98		238/133.94	1.9
32	12		85		73										34		204/158.34	0.6
36	6				80										57		143/146.56	1.0
40			2		12		10								2		26/34.3	
более 40			2		5		4								1		12/20.3	
итого, шт	2252		1179		1598		43								384		5456	7.0
итого, куб.м.	94.47		151.51		250.51		28.26								182.23		706.98	25.8
итого, куб,%	13.4		21.4		35.4		4.0								25.8		100.0	25.8

Условные обозначения: Н - не заселено (не поражено, не повреждено), З - заселено стволовыми вредителями (поражено болезнями, повреждено огнем), О - отработано вредителями.

Порода1: Б. ККС породы: 3.52.

Ступени толщины см	Количество деревьев по категориям состояния, шт.																Всего	
	1		2		3		4		5		5 (а,б,в)			5 (г,д,е)			шт./ куб.м.	в т.ч. подлежит рубке, %
	Н	З	Н	З	Н	З	Н	З	Н	З	Н	З	О	Н	З	О		
1	2	3	4	5	6	7	8	9	10	11	12	13	14	15	16	17	18	19
16			4		4		1								60		69/10.35	7.5
20			11		9		2								30		52/13.52	3.7
24			21		18		3								50		92/35.88	6.2
28			64		54		11								98		227/127.12	12.4
32			85		71										34		190/146.3	4.2
36					79										57		136/138.72	7.1
40					12		10								2		24/31.44	0.2
44					5		4								1		10/16.5	0.1
48			1														1/2.04	
более 48																		
итого, шт			186		252		31								332		801	41.4
итого, куб.м.			114.98		199.42		27.70								179.77		521.87	34.4
итого, куб,%			22.0		38.3		5.3								34.4		100.0	34.4

Причины назначения в рубку деревьев категорий состояния:

1
2
3
4

Порода2: Днп. ККС породы: 1.40.

Ступени толщины см	Количество деревьев по категориям состояния, шт.																Всего	
	1		2		3		4		5		5 (а,б,в)			5 (г,д,е)			шт./ куб.м.	в т.ч. подлежит рубке, %
	Н	З	Н	З	Н	З	Н	З	Н	З	Н	З	О	Н	З	О		
1	2	3	4	5	6	7	8	9	10	11	12	13	14	15	16	17	18	19
16															4		4/0.6	8.9
20	2																2/0.54	
24	3		1														4/1.72	
28	10		1														11/6.82	
32	12				2												14/12.04	
36	6				1												7/7.84	
40			2														2/2.86	
44			1														1/1.76	
-																		
-																		
итого, шт	33		5		3										4		45	8.9
итого, куб.м.	25.07		5.67		2.84										0.60		34.18	1.8
итого, куб,%	73.3		16.6		8.3										1.8		100.0	1.8

Причины назначения в рубку деревьев категорий состояния:

1
2
3
4

Порода3: Кло (2 ярус). СКС породы: 1.86.

Ступени толщины см	Количество деревьев по категориям состояния, шт.																	Всего					
	1			2			3			4			5			5 (а,б,в)			5 (г,д,е)			шт./ куб.м.	в т.ч. подлежит рубке, %
	Н	З		Н	З		Н	З		Н	З		Н	З		Н	З	О	Н	З	О		
1	2	3		4	5	6	7	8	9	10	11	12	13	14	15	16	17	18	19				
8	1604			684		768												18	3074/61.48	0.4			
12	531			224		453												20	1228/73.68	0.5			
16	20																		20/2.6				
-																							
-																							
-																							
-																							
-																							
-																							
итого, шт	2155			908		1221											38	4322	0.9				
итого, куб.м.	66.54			27.12		42.54											1.56	137.76	1.1				
итого, куб.%	48.3			19.7		30.9											1.1	100.0	1.1				

Причины назначения в рубку деревьев категорий состояния:

1
2
3
4

Порода4: Дип (2 ярус). СКС породы: 2.44.

Ступени толщины см	Количество деревьев по категориям состояния, шт.																	Всего					
	1			2			3			4			5			5 (а,б,в)			5 (г,д,е)			шт./ куб.м.	в т.ч. подлежит рубке, %
	Н	З		Н	З		Н	З		Н	З		Н	З		Н	З	О	Н	З	О		
1	2	3		4	5	6	7	8	9	10	11	12	13	14	15	16	17	18	19				
8	24			18		45		7										6	100/3	3.9			
12	16			6		25		5											52/3.64				
-																							
-																							
-																							
-																							
-																							
-																							
итого, шт	40			24		70		12									6	152	3.9				
итого, куб.м.	1.84			0.96		3.10		0.56									0.18	6.64	2.7				
итого, куб.%	27.7			14.5		46.7		8.4									2.7	100.0	2.7				

Причины назначения в рубку деревьев категорий состояния:

1
2
3
4

Порода5: Гш (2 ярус). СКС породы: 2.30.

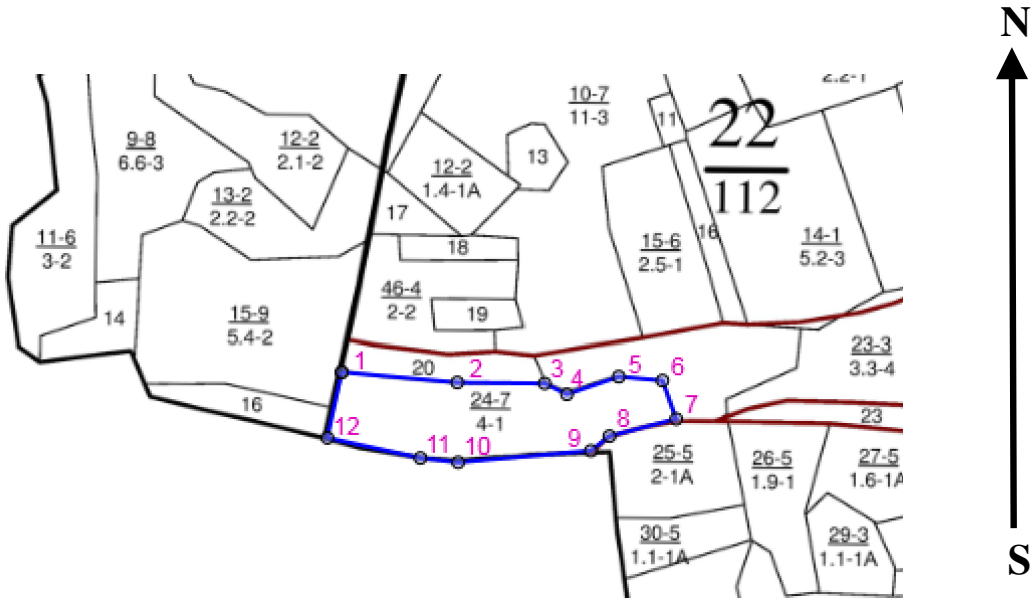
Ступени толщины см	Количество деревьев по категориям состояния, шт.																	Всего					
	1			2			3			4			5			5 (а,б,в)			5 (г,д,е)			шт./ куб.м.	в т.ч. подлежит рубке, %
	Н	З		Н	З		Н	З		Н	З		Н	З		Н	З	О	Н	З	О		
1	2	3		4	5	6	7	8	9	10	11	12	13	14	15	16	17	18	19				
8	18			34		31												4	87/2.61	2.9			
12	6			22		21													49/3.92				
-																							
-																							
-																							
-																							
-																							
-																							
итого, шт	24			56		52											4	136	2.9				
итого, куб.м.	1.02			2.78		2.61											0.12	6.53	1.8				
итого, куб.%	15.6			42.6		40.0											1.8	100.0	1.8				

Причины назначения в рубку деревьев категорий состояния:

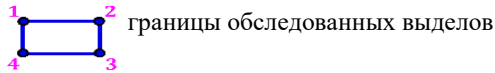
1
2
3
4

Абрис участка леса

Масштаб 1:10000



Условные обозначения:



№ квартала	№ выдела	№ ЛПП выдела	Размеры ленты (круговой площадки) перече́та					Координаты ПП	
			№ ленты (площадки)	Длина, м	Ширина, м	Радиус, м	Площадь, га		
22	24	-	Сплошной пере́чет				4.00		

**Пространственное размещение лесопатологических выделов**

(включается в Акт при выделении лесопатологических выделов, для указания пространственного расположения поврежденных и погибших насаждений)

Номера точек	Координаты		Длина, м
	°	°	
1->2	53.24101°	39.70692°	152.7
2->3	53.24089°	39.70921°	113.8
3->4	53.24088°	39.71091°	32.6
4->5	53.24075°	39.71135°	72.2
5->6	53.24096°	39.71238°	57.7
6->7	53.24091°	39.71324°	54.2
7->8	53.24045°	39.71351°	90.8
8->9	53.24025°	39.71219°	31.2
9->10	53.24007°	39.71183°	174
10->11	53.23993°	39.70922°	50
11->12	53.23998°	39.70848°	125.3
12->1	53.24022°	39.70664°	89.3

Исполнитель работ по проведению лесопатологического обследования:

Фамилия, имя и отчество (при наличии) Лодыгин А.В.

Дата составления документа: 28.06.2024 года. Тел. 8 (952) 555 53 14